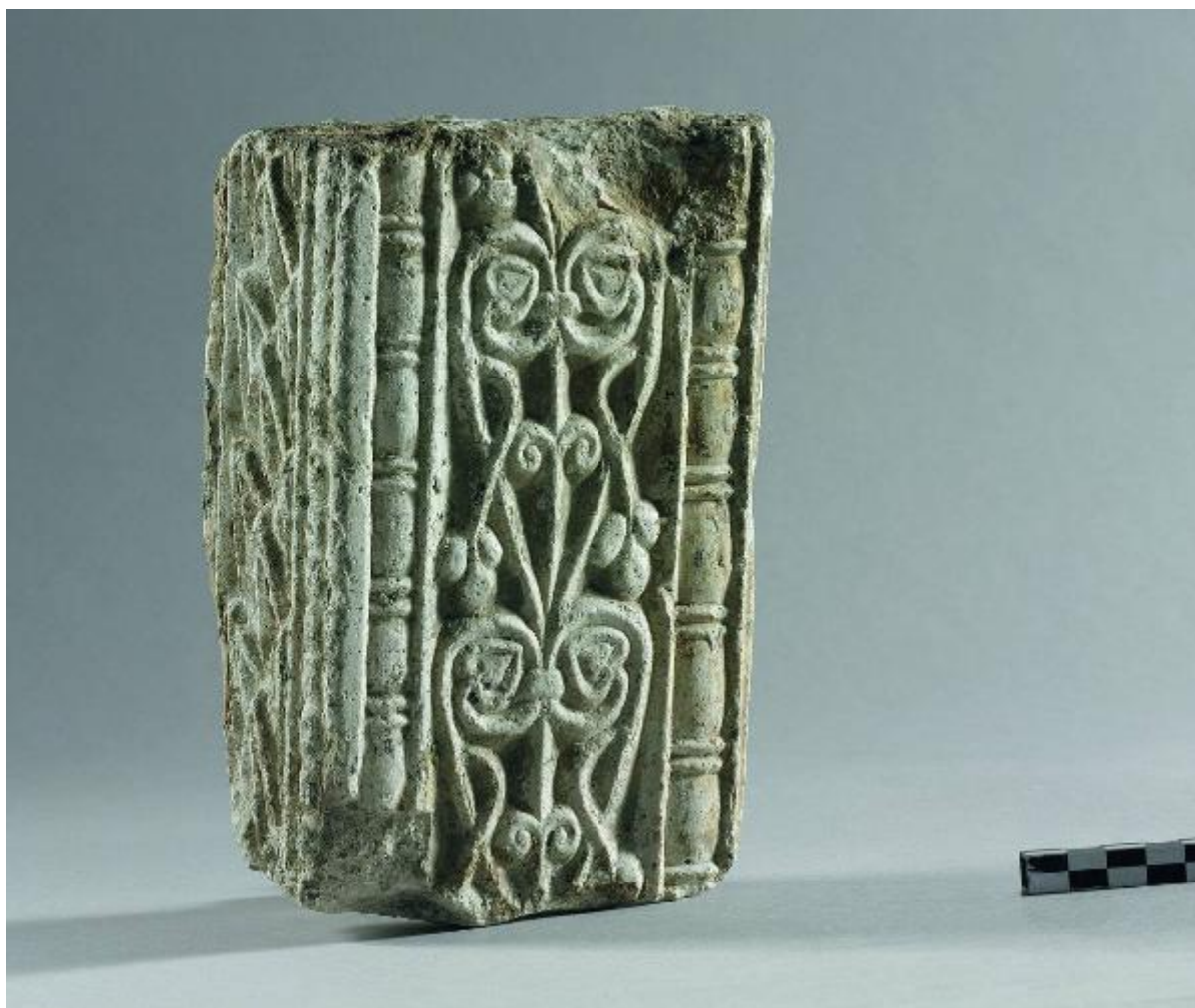


Stipite destro?, parte di Scultore



Link risorsa: <https://www.lombardiabenculturali.it/opere-arte/schede/B0310-01760/>

Scheda SIRBeC: <https://www.lombardiabenculturali.it/opere-arte/schede-complete/B0310-01760/>

CODICI

Unità operativa: B0310

Numero scheda: 1760

Codice scheda: B0310-01760

Tipo scheda: OA

Livello ricerca: I

CODICE UNIVOCO

Codice regione: 03

Numero catalogo generale: 02170316

Ente schedatore: R03/ Raccolte Artistiche del Castello Sforzesco

Ente competente: S27

OGGETTO

Categoria dell'oggetto: scultura

OGGETTO

Definizione: stipite, frammento di

Titolo: Stipite destro?, parte di

LOCALIZZAZIONE GEOGRAFICO-AMMINISTRATIVA

INDICAZIONE DEL CONTENITORE FISICO

Codice del contenitore fisico: 19

Categoria del contenitore fisico: architettura

LOCALIZZAZIONE GEOGRAFICO-AMMINISTRATIVA ATTUALE

Stato: Italia

Regione: Lombardia

Provincia: MI

Nome provincia: Milano

Codice ISTAT comune: 015146

Comune: Milano

COLLOCAZIONE SPECIFICA

Tipologia: castello

Denominazione: Castello Sforzesco - complesso

Indirizzo: Piazza Castello

Denominazione struttura conservativa - livello 1: Raccolte Artistiche del Castello Sforzesco

Denominazione struttura conservativa - livello 2: Museo d'Arte Antica

Tipologia struttura conservativa: museo

Altra denominazione: Castello di Porta Giovia

ALTRE LOCALIZZAZIONI GEOGRAFICO-AMMINISTRATIVE

Tipo di localizzazione: luogo di provenienza/collocazione precedente

LOCALIZZAZIONE GEOGRAFICO-AMMINISTRATIVA [1 / 2]

Stato: Italia

Regione: Lombardia

Provincia: MI

Comune: Milano

COLLOCAZIONE SPECIFICA [1 / 2]

Denominazione struttura conservativa - livello 1

Collezione privata Commissione Centrale di Beneficenza (amministratrice Cassa di Risparmio)

DATA [1 / 2]

Data uscita: 1869

Tipo di localizzazione: luogo di provenienza/collocazione precedente

LOCALIZZAZIONE GEOGRAFICO-AMMINISTRATIVA [2 / 2]

Stato: Italia

Regione: Lombardia

Provincia: MI

Comune: Milano

COLLOCAZIONE SPECIFICA [2 / 2]

Tipologia: chiesa

Denominazione: Santa Maria d'Aurona

DATI PATRIMONIALI E COLLEZIONI

Sezione: Museo d'Arte Antica

INVENTARIO

Denominazione: Inventario corrente

Data: 1910-

Numero: 0724

Transcodifica del numero di inventario: 0724

Specifiche inventario: Inventario Vicenzi da n.646 a n.754 (1910): Avanzi di S.Maria d'Aurona

CRONOLOGIA

CRONOLOGIA GENERICA

Secolo: sec. VIII

Frazione di secolo: metà VIII

DEFINIZIONE CULTURALE

AUTORE

Nome di persona o ente: Scultore

Tipo intestazione: P

AMBITO CULTURALE

Denominazione: ambito lombardo

DATI TECNICI

MATERIA E TECNICA

Materia: calcare d'Angera

Tecnica: scalpelli testa piatta e curva

MISURE [1 / 2]

Unità: cm

Altezza: 12.5

Larghezza: 20

Profondità: 9

MISURE [2 / 2]

Unità: kg

Peso: 4

DATI ANALITICI

DESCRIZIONE

Indicazioni sull'oggetto: frammento di stipite sinistro? destro? decorato su due lati

Notizie storico-critiche: Cfr. 646.

CONDIZIONE GIURIDICA E VINCOLI

CONDIZIONE GIURIDICA

Indicazione generica: proprietà Ente pubblico territoriale

Indicazione specifica: Comune di Milano

Indirizzo: Piazza della Scala, 2 - 20121 Milano

ACQUISIZIONE

Tipo acquisizione: dono

Nome: Commissione Centrale di Beneficenza (amministr. Cassa di Risparmio)

Data acquisizione: 1869

Luogo acquisizione: Milano

FONTI E DOCUMENTI DI RIFERIMENTO

DOCUMENTAZIONE FOTOGRAFICA [1 / 4]

Codice univoco della risorsa: SC_OA_B0310-01760_IMG-0000639127

Genere: documentazione allegata

Tipo: fotografia digitale colore

Collocazione: Foto Electa

Codice identificativo: 0724_01

Collocazione del file nell'archivio locale: MuseoArteAntica

Nome del file originale: 0724_01.jpg

DOCUMENTAZIONE FOTOGRAFICA [2 / 4]

Codice univoco della risorsa: SC_OA_B0310-01760_IMG-0000639128

Genere: documentazione allegata

Tipo: fotografia b/n

Collocazione: Foto Vandrash

Codice identificativo: SMA 23

Collocazione del file nell'archivio locale: MuseoArteAntica\Vandrasch_SMA

Nome del file originale: VANDRASCH_0000724A.jpg

DOCUMENTAZIONE FOTOGRAFICA [3 / 4]

Codice univoco della risorsa: SC_OA_B0310-01760_IMG-0000639129

Genere: documentazione allegata

Tipo: fotografia b/n

Collocazione: Foto Vandrasch

Codice identificativo: SMA 23

Collocazione del file nell'archivio locale: MuseoArteAntica\Vandrasch_SMA

Nome del file originale: VANDRASCH_0000724B.jpg

DOCUMENTAZIONE FOTOGRAFICA [4 / 4]

Codice univoco della risorsa: SC_OA_B0310-01760_IMG-0000639130

Genere: documentazione allegata

Tipo: fotografia b/n

Collocazione: Foto Vandrasch

Codice identificativo: SMA 23

Collocazione del file nell'archivio locale: MuseoArteAntica\Vandrasch_SMA

Nome del file originale: VANDRASCH_0000724C.jpg

COMPILAZIONE

COMPILAZIONE

Anno di redazione: 1999

Nome: Ravaglia, F.

AGGIORNAMENTO-REVISIONE

Anno di aggiornamento/revisione: 2017

Nome: Basso, Laura