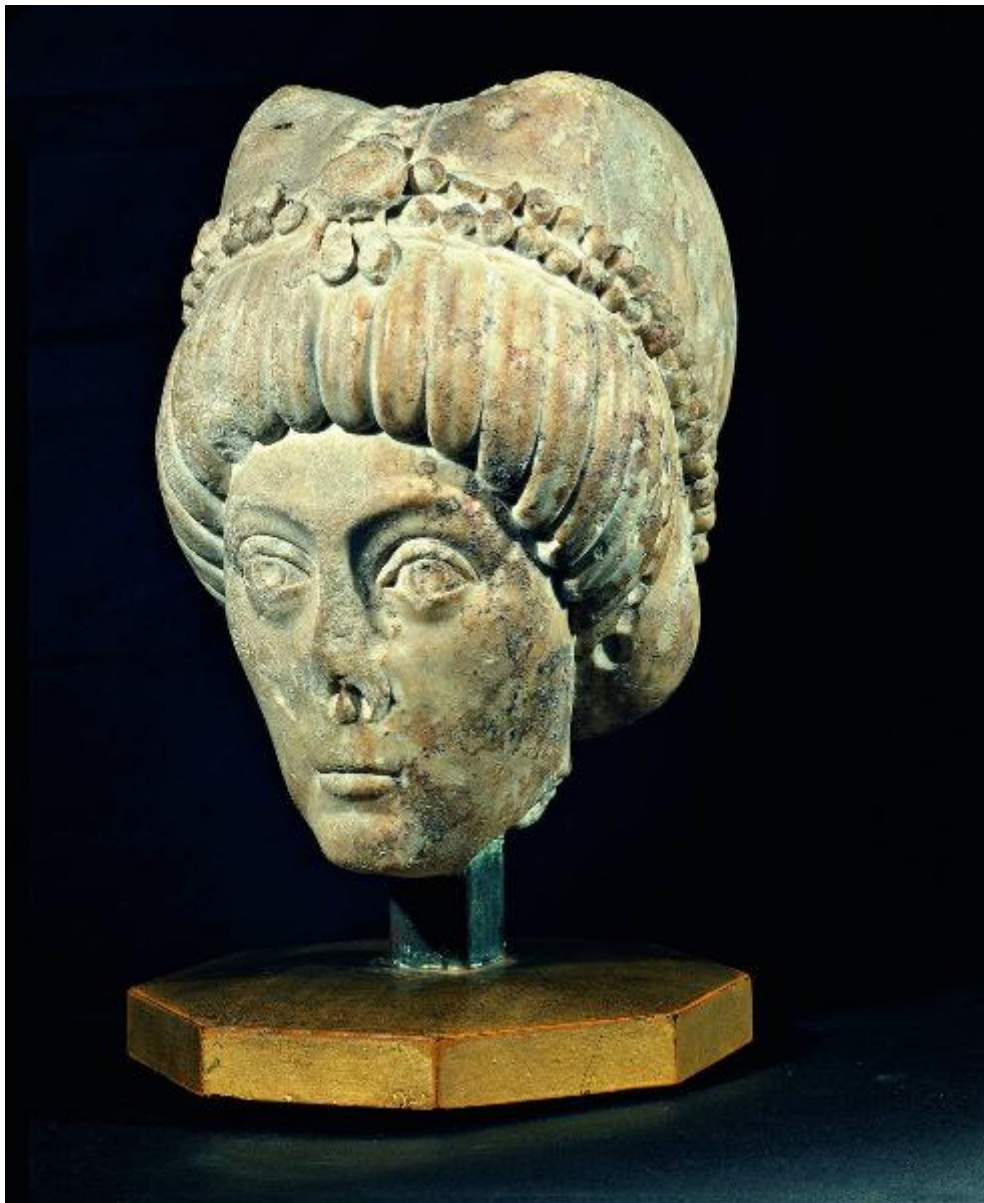


Testa femminile detta di Teodora

Scultore



Link risorsa: <https://www.lombardiabeniculturali.it/opere-arte/schede/B0310-01788/>

Scheda SIRBeC: <https://www.lombardiabeniculturali.it/opere-arte/schede-complete/B0310-01788/>

CODICI

Unità operativa: B0310

Numero scheda: 1788

Codice scheda: B0310-01788

Tipo scheda: OA

Livello ricerca: I

CODICE UNIVOCO

Codice regione: 03

Numero catalogo generale: 02170370

Ente schedatore: R03/ Raccolte Artistiche del Castello Sforzesco

Ente competente: S27

OGGETTO

Categoria dell'oggetto: scultura

OGGETTO

Definizione: testa

Titolo: Testa femminile detta di Teodora

LOCALIZZAZIONE GEOGRAFICO-AMMINISTRATIVA

INDICAZIONE DEL CONTENITORE FISICO

Codice del contenitore fisico: 19

Categoria del contenitore fisico: architettura

LOCALIZZAZIONE GEOGRAFICO-AMMINISTRATIVA ATTUALE

Stato: Italia

Regione: Lombardia

Provincia: MI

Nome provincia: Milano

Codice ISTAT comune: 015146

Comune: Milano

COLLOCAZIONE SPECIFICA

Tipologia: castello

Denominazione: Castello Sforzesco - complesso

Indirizzo: Piazza Castello

Denominazione struttura conservativa - livello 1: Raccolte Artistiche del Castello Sforzesco

Denominazione struttura conservativa - livello 2: Museo d'Arte Antica

Tipologia struttura conservativa: museo

Altra denominazione: Castello di Porta Giovia

ALTRE LOCALIZZAZIONI GEOGRAFICO-AMMINISTRATIVE

Tipo di localizzazione: luogo di provenienza/collocazione precedente

LOCALIZZAZIONE GEOGRAFICO-AMMINISTRATIVA [1 / 2]

Stato: Italia

Regione: Lombardia

Provincia: MI

Comune: Milano

COLLOCAZIONE SPECIFICA [1 / 2]

Denominazione spazio viabilistico: via San Primo

Tipo di localizzazione: luogo di provenienza/collocazione precedente

LOCALIZZAZIONE GEOGRAFICO-AMMINISTRATIVA [2 / 2]

Continente: Europa

Stato: Italia

Regione: Marche

Provincia: PU

Comune: Sassocorvaro

COLLOCAZIONE SPECIFICA [2 / 2]

Tipologia: castello

Qualificazione: comunale

Denominazione: Rocca Ubaldinesca

Specifiche

Deposito temporaneo causa guerra mondiale presso una delle sedi non meglio identificate a Sassocorvaro o Carpegna o Urbino. Poi trasferito a Sondalo.

DATA [2 / 2]

Data ingresso: 1943/01/20

Data uscita: 1943/12/11

DATI PATRIMONIALI E COLLEZIONI

Sezione: Museo d'Arte Antica

INVENTARIO [1 / 3]

Denominazione: Inventario corrente

Data: 1910-

Numero: 0755

Transcodifica del numero di inventario: 0755

Specifiche inventario: Inventario Vicenzi n.755 (1910): Testa marmorea bizantina dell'imperatrice Teodora (?) (...)

INVENTARIO [2 / 3]

Denominazione: Inventario Museo Patrio Archeologico detto anche Inventario della Consulta

Data: 1806-1907

Numero: 0476

INVENTARIO [3 / 3]

Denominazione: Inventario Vigezzi

Data: 1934

Numero: 0006

STIMA

CRONOLOGIA

CRONOLOGIA GENERICA

Secolo: sec. VI

DEFINIZIONE CULTURALE

AUTORE

Nome di persona o ente: Scultore

Tipo intestazione: P

AMBITO CULTURALE

Denominazione: ambito bizantino

DATI TECNICI

MATERIA E TECNICA

Materia: marmo

MISURE [1 / 2]

Unità: cm

Altezza: 27

Larghezza: 18

Profondità: 22

MISURE [2 / 2]

Unità: kg

Peso: 15

DATI ANALITICI

DESCRIZIONE

Indicazioni sull'oggetto: Testa femminile, detta di Teodora con ricca corona decorata con doppia fila di perle/gemme.

Notizie storico-critiche: Parte di una statua ? Bertelli 2006, p. 106

CONSERVAZIONE

STATO DI CONSERVAZIONE [1 / 2]

Data: 2018

Modalità di conservazione

Manutenzione straordinaria e ordinaria: eliminazione della polvere, pulitura della superficie, indagini sulla morfologia dei depositi e delle alterazioni.

STATO DI CONSERVAZIONE [2 / 2]

Data: 2999

Stato di conservazione: NR

Fonte: SITO

RESTAURI E ANALISI

RESTAURI [1 / 4]

Data: 2018/03/26

Descrizione intervento: Manutenzione

Note: Spolveratura

Nome operatore: Aconerre

RESTAURI [2 / 4]

Data: 2017/04/10

Descrizione intervento: Manutenzione

Note: Spolveratura

Nome operatore: Aconerre

RESTAURI [3 / 4]

Data: 2006/02/27

Descrizione intervento: Manutenzione

Note: Spolveratura

Nome operatore: Aconerre

RESTAURI [4 / 4]

Data: 2005/08/23

Descrizione intervento: Manutenzione

Note: Spolveratura

Nome operatore: Aconerre

CONDIZIONE GIURIDICA E VINCOLI

CONDIZIONE GIURIDICA

Indicazione generica: proprietà Ente pubblico territoriale

Indicazione specifica: Comune di Milano

Indirizzo: Piazza della Scala, 2 - 20121 Milano

ACQUISIZIONE

Tipo acquisizione: deposito

Data acquisizione: 1846

FONTI E DOCUMENTI DI RIFERIMENTO

DOCUMENTAZIONE FOTOGRAFICA

Codice univoco della risorsa: SC_OA_B0310-01788_IMG-0000636877

Genere: documentazione allegata

Tipo: fotografia digitale colore

Collocazione: Foto Electa

Codice identificativo: 0755_01

Collocazione del file nell'archivio locale: MuseoArteAntica

Nome del file originale: 0755_01.jpg

Citazione completa

C. Bertelli, scheda II.2, in Santi Banchieri e Re (catalogo della mostra, Ravenna 2006), Milano: Skira, 2006, p. 106

Citazione completa

La testa è stata rinvenuta nel 1846 e presa in carico dall'Accademia di Brera nel 1864. Sullo scavo cfr.: T. Soldati Forcinella, Milano Archeologica, 1989, ad indicem Via S. Primo.

MOSTRE [1 / 2]

Titolo: Milano

Luogo, sede espositiva, data: Osaka, Osaka Municipal Museum of Art, 6 settembre 2015 - 4 dicembre 2015

MOSTRE [2 / 2]

Titolo: Santi Banchieri e Re

Numero opera nel catalogo: II.2

Luogo, sede espositiva, data: Ravenna, Complesso di San Nicolò, 4 marzo - 8 ottobre 2006

COMPILAZIONE

COMPILAZIONE

Anno di redazione: 1999

Nome: Basso, Laura

AGGIORNAMENTO-REVISIONE

Anno di aggiornamento/revisione: 2017

Nome: Basso, Laura