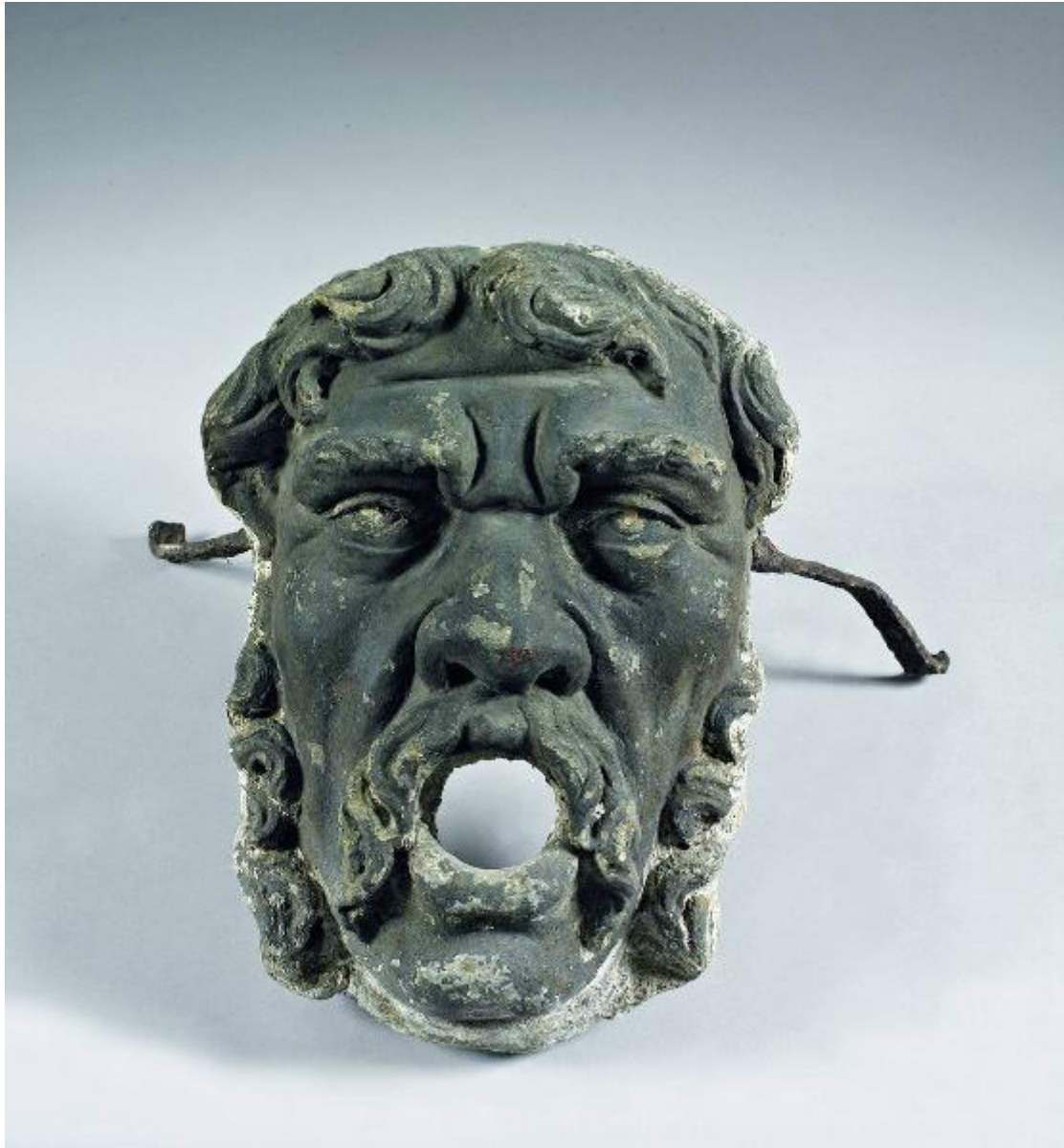


Mascherone di fontana

Scultore



Link risorsa: <https://www.lombardiabeniculturali.it/opere-arte/schede/B0310-01912/>

Scheda SIRBeC: <https://www.lombardiabeniculturali.it/opere-arte/schede-complete/B0310-01912/>

CODICI

Unità operativa: B0310

Numero scheda: 1912

Codice scheda: B0310-01912

Tipo scheda: OA

Livello ricerca: I

CODICE UNIVOCO

Codice regione: 03

Numero catalogo generale: 02170782

Ente schedatore: R03/ Raccolte Artistiche del Castello Sforzesco

Ente competente: S27

OGGETTO

Categoria dell'oggetto: scultura

OGGETTO

Definizione: mascherone

Titolo: Mascherone di fontana

LOCALIZZAZIONE GEOGRAFICO-AMMINISTRATIVA

INDICAZIONE DEL CONTENITORE FISICO

Codice del contenitore fisico: 19

Categoria del contenitore fisico: architettura

LOCALIZZAZIONE GEOGRAFICO-AMMINISTRATIVA ATTUALE

Stato: Italia

Regione: Lombardia

Provincia: MI

Nome provincia: Milano

Codice ISTAT comune: 015146

Comune: Milano

COLLOCAZIONE SPECIFICA

Tipologia: castello

Denominazione: Castello Sforzesco - complesso

Indirizzo: Piazza Castello

Denominazione struttura conservativa - livello 1: Raccolte Artistiche del Castello Sforzesco

Denominazione struttura conservativa - livello 2: Museo d'Arte Antica

Tipologia struttura conservativa: museo

Altra denominazione: Castello di Porta Giovia

ALTRE LOCALIZZAZIONI GEOGRAFICO-AMMINISTRATIVE

Tipo di localizzazione: luogo di provenienza/collocazione precedente

LOCALIZZAZIONE GEOGRAFICO-AMMINISTRATIVA [1 / 2]

Stato: Italia

Regione: Lombardia

Provincia: MI

Comune: Milano

COLLOCAZIONE SPECIFICA [1 / 2]

Denominazione struttura conservativa - livello 1

Collezione privata Impresa Geisser, Frontini, Marotti, Peregrini e architetto Besana

DATA [1 / 2]

Data uscita: 1889

Tipo di localizzazione: luogo di provenienza/collocazione precedente

LOCALIZZAZIONE GEOGRAFICO-AMMINISTRATIVA [2 / 2]

Stato: Italia

Regione: Lombardia

Provincia: MI

Comune: Milano

COLLOCAZIONE SPECIFICA [2 / 2]

Denominazione spazio viabilistico: via Cesare Cantù (già via dei Ratti), 25 e 29 - via Orefici, 2, 4, 6, 8

DATI PATRIMONIALI E COLLEZIONI

Sezione: Museo d'Arte Antica

INVENTARIO [1 / 3]

Denominazione: Inventario corrente

Data: 1910-

Numero: 0962 ter

Transcodifica del numero di inventario: 0962 c

INVENTARIO [2 / 3]

Denominazione: Inventario Museo Patrio Archeologico detto anche Inventario della Consulta

Data: 1806-1907

Numero: 3146

INVENTARIO [3 / 3]

Denominazione: Inventario Belloni

Data: 1962-1967

Numero: 0962

CRONOLOGIA

CRONOLOGIA GENERICA

Secolo: sec. XVII

DEFINIZIONE CULTURALE

AUTORE

Nome di persona o ente: Scultore

Tipo intestazione: P

Specifiche: Non si è certi dell'attribuzione

AMBITO CULTURALE

Denominazione: ambito lombardo

DATI TECNICI

MATERIA E TECNICA

Materia: pietra

MISURE [1 / 2]

Unità: cm

Altezza: 38

Larghezza: 27

Profondità: 14

MISURE [2 / 2]

Unità: kg

Peso: 22

DATI ANALITICI

DESCRIZIONE

Indicazioni sull'oggetto: Macherone virile barbato di fontana

Notizie storico-critiche: Mascherone virile barbato di fontana [scheda inventariale dattiloscritta]

CONDIZIONE GIURIDICA E VINCOLI

CONDIZIONE GIURIDICA

Indicazione generica: proprietà Ente pubblico territoriale

Indicazione specifica: Comune di Milano

Indirizzo: Piazza della Scala, 2 - 20121 Milano

ACQUISIZIONE

Tipo acquisizione: dono

Nome: impresa Geisser, Frontini, Marotti, Peregrini e architetto Besana

Data acquisizione: 1889

FONTI E DOCUMENTI DI RIFERIMENTO

DOCUMENTAZIONE FOTOGRAFICA [1 / 3]

Codice univoco della risorsa: SC_OA_B0310-01912_IMG-0000639970

Genere: documentazione allegata

Tipo: fotografia digitale colore

Collocazione: Foto Electa

Codice identificativo: 0962ter_01

Collocazione del file nell'archivio locale: MuseoArteAntica

Nome del file originale: 0962ter_01.jpg

DOCUMENTAZIONE FOTOGRAFICA [2 / 3]

Codice univoco della risorsa: SC_OA_B0310-01912_IMG-0000639971

Genere: documentazione allegata

Tipo: fotografia b/n

Data: 1996

Collocazione: foto ICOSA

Codice identificativo: 0841 A

Collocazione del file nell'archivio locale: MuseoArteAntica\ICOSA

Nome del file originale: ICOSA_0000841A.jpg

DOCUMENTAZIONE FOTOGRAFICA [3 / 3]

Codice univoco della risorsa: SC_OA_B0310-01912_IMG-0000639972

Genere: documentazione allegata

Tipo: fotografia b/n

Data: 1996

Collocazione: foto ICOSA

Codice identificativo: 0841 B

Collocazione del file nell'archivio locale: MuseoArteAntica\ICOSA

Nome del file originale: ICOSA_0000841B.jpg

Citazione completa: La Guardia, 1989, registi n.ro 816

COMPILAZIONE

COMPILAZIONE

Anno di redazione: 2010

Nome: Orselli, Castelli

AGGIORNAMENTO-REVISIONE

Anno di aggiornamento/revisione: 2017

Nome: Basso, Laura