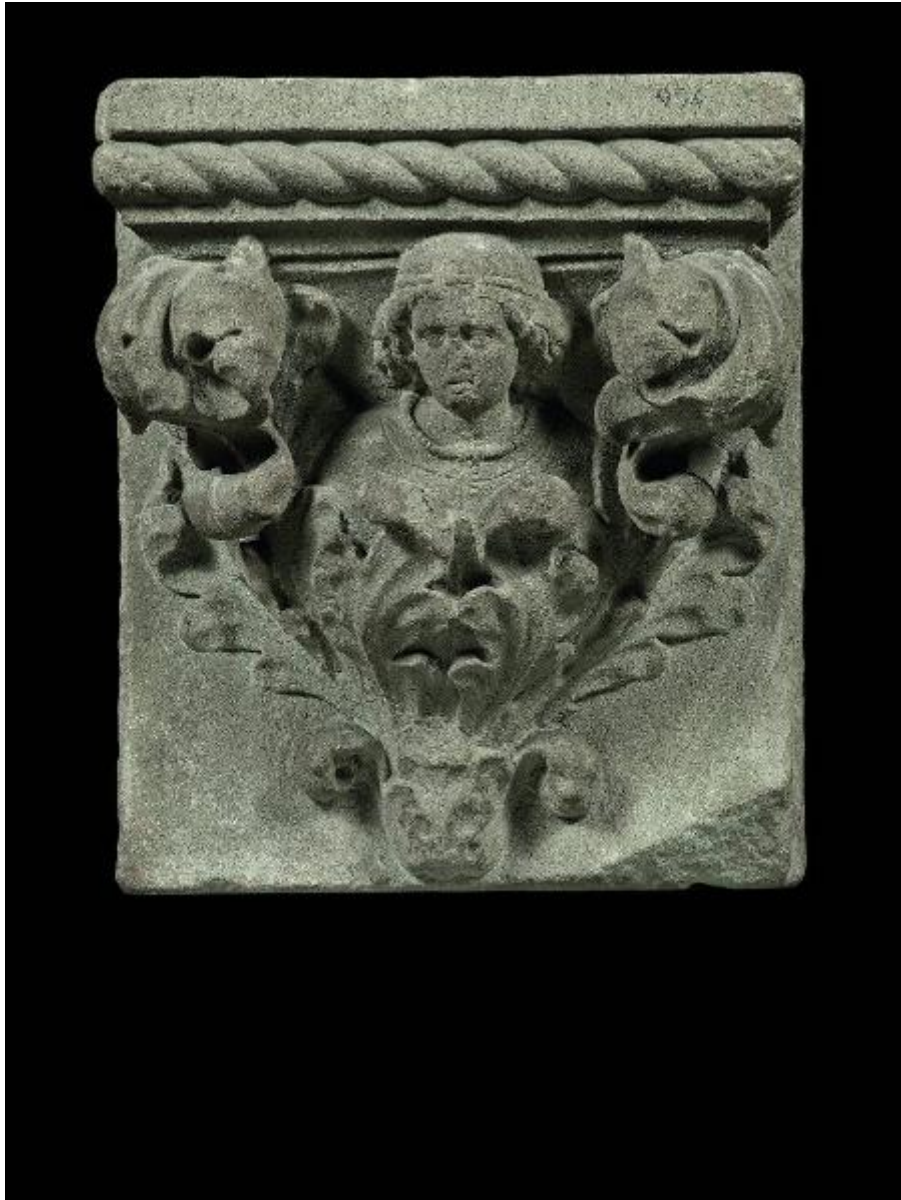


# Peduccio con busto d'angelo sorgente da foglie

Maestri Caronesi



Link risorsa: <https://www.lombardiabeniculturali.it/opere-arte/schede/B0310-01930/>

Scheda SIRBeC: <https://www.lombardiabeniculturali.it/opere-arte/schede-complete/B0310-01930/>

## **CODICI**

Unità operativa: B0310

Numero scheda: 1930

Codice scheda: B0310-01930

Tipo scheda: OA

Livello ricerca: I

### **CODICE UNIVOCO**

Codice regione: 03

Numero catalogo generale: 02170842

Ente schedatore: R03/ Raccolte Artistiche del Castello Sforzesco

Ente competente: S27

## **OGGETTO**

Categoria dell'oggetto: scultura

### **OGGETTO**

Definizione: peduccio

Titolo: Peduccio con busto d'angelo sorgente da foglie

## **LOCALIZZAZIONE GEOGRAFICO-AMMINISTRATIVA**

### **INDICAZIONE DEL CONTENITORE FISICO**

Codice del contenitore fisico: 19

Categoria del contenitore fisico: architettura

### **LOCALIZZAZIONE GEOGRAFICO-AMMINISTRATIVA ATTUALE**

Stato: Italia

Regione: Lombardia

Provincia: MI

Nome provincia: Milano

Codice ISTAT comune: 015146

Comune: Milano

### **COLLOCAZIONE SPECIFICA**

Tipologia: castello

Denominazione: Castello Sforzesco - complesso

Indirizzo: Piazza Castello

Denominazione struttura conservativa - livello 1: Raccolte Artistiche del Castello Sforzesco

Denominazione struttura conservativa - livello 2: Museo d'Arte Antica

Tipologia struttura conservativa: museo

Altra denominazione: Castello di Porta Giovia

## **ALTRE LOCALIZZAZIONI GEOGRAFICO-AMMINISTRATIVE**

Tipo di localizzazione: luogo di provenienza/collocazione precedente

### **LOCALIZZAZIONE GEOGRAFICO-AMMINISTRATIVA [1 / 3]**

Stato: Italia

Regione: Lombardia

Provincia: VA

Comune: Varese

### **COLLOCAZIONE SPECIFICA [1 / 3]**

Tipologia: casa

Qualificazione: privata

Denominazione: Vedani

Denominazione struttura conservativa - livello 1: Collezione privata Vedani, capomastro

### **DATA [1 / 3]**

Data uscita: 1898

Tipo di localizzazione: luogo di provenienza/collocazione precedente

### **LOCALIZZAZIONE GEOGRAFICO-AMMINISTRATIVA [2 / 3]**

Stato: Italia

Regione: Lombardia

Provincia: VA

Comune: Castiglione Olona

### **COLLOCAZIONE SPECIFICA [2 / 3]**

Tipologia: palazzo

Qualificazione: privato

Denominazione: Branda Castiglioni

Tipo di localizzazione: luogo di provenienza/collocazione precedente

**LOCALIZZAZIONE GEOGRAFICO-AMMINISTRATIVA [3 / 3]**

Continente: Europa

Stato: Italia

Regione: Lombardia

Provincia: SO

Comune: Sondalo

**COLLOCAZIONE SPECIFICA [3 / 3]**

Tipologia: deposito

Denominazione: Deposito di Sondalo

Specifiche: Presente negli elenchi di Sondalo

**DATA [3 / 3]**

Data ingresso: 1944/07/31

**DATI PATRIMONIALI E COLLEZIONI**

Sezione: Museo d'Arte Antica

**INVENTARIO [1 / 3]**

Denominazione: Inventario corrente

Data: 1910-

Numero: 0994

Transcodifica del numero di inventario: 0994

Specifiche inventario: Inventario Vicenzi n.993, 994, 995, 996, 997, 998, 1000 (1910): Sei capitelli di Castiglione Olona

**INVENTARIO [2 / 3]**

Denominazione: Inventario Museo Patrio Archeologico detto anche Inventario della Consulta

Data: 1806-1907

Numero: 3676

**INVENTARIO [3 / 3]**

Denominazione: Inventario Belloni

Data: 1962-1967

Numero: 1177

## CRONOLOGIA

### CRONOLOGIA GENERICA

Secolo: sec. XV

Frazione di secolo: secondo quarto

## DEFINIZIONE CULTURALE

### AUTORE

Nome di persona o ente: Maestri Caronesi

Tipo intestazione: P

## DATI TECNICI

### MATERIA E TECNICA

Materia: pietra

### MISURE

Unità: kg

Peso: 78

## DATI ANALITICI

### DESCRIZIONE

Indicazioni sull'oggetto: Busto di giovane tra fogliami a volute; abaco con cordonatura e listello.

## CONSERVAZIONE

### STATO DI CONSERVAZIONE [1 / 2]

Data: 2018

Modalità di conservazione: Manutenzione ordinaria: eliminazione della polvere, pulitura della superficie.

### STATO DI CONSERVAZIONE [2 / 2]

Data: 2999

Stato di conservazione: NR

Fonte: SITO

## RESTAURI E ANALISI

### **RESTAURI [1 / 2]**

Data: 2018/03/19

Descrizione intervento: Manutenzione

Note: Spolveratura

Nome operatore: Aconerre

### **RESTAURI [2 / 2]**

Data: 2017/04/10

Descrizione intervento: Manutenzione

Note: Spolveratura

Nome operatore: Aconerre

## **CONDIZIONE GIURIDICA E VINCOLI**

### **CONDIZIONE GIURIDICA**

Indicazione generica: proprietà Ente pubblico territoriale

Indicazione specifica: Comune di Milano

Indirizzo: Piazza della Scala, 2 - 20121 Milano

### **ACQUISIZIONE**

Tipo acquisizione: acquisto

Nome: Vedani, capomastro

Data acquisizione: 1898

Luogo acquisizione: Varese

## **FONTI E DOCUMENTI DI RIFERIMENTO**

### **DOCUMENTAZIONE FOTOGRAFICA**

Codice univoco della risorsa: SC\_OA\_B0310-01930\_IMG-0000640027

Genere: documentazione allegata

Tipo: fotografia digitale colore

Collocazione: Foto Electa

Codice identificativo: 0994\_01

Collocazione del file nell'archivio locale: MuseoArteAntica

Nome del file originale: 0994\_01.jpg

Citazione completa

Lo specchio di Castiglione Olona. Il Palazzo del cardinale Branda e il suo contesto, Castiglione Olona 2009, p. 51

Citazione completa

M. Natale, I monumenti Borromeo, Torino: Allemandi, 1997, p. 73 (accenno: ambito di Francesco Solari e Andrea da Carona/ Maestro dei Mascoli).

Citazione completa: Carotti in Bollettino 1898, p. 18: altri capitelli spediti a Firenze all'antiquario Bardini.

## COMPILAZIONE

### COMPILAZIONE

Anno di redazione: 2009

Nome: Basso, Laura

### AGGIORNAMENTO-REVISIONE

Anno di aggiornamento/revisione: 2017

Nome: Basso, Laura