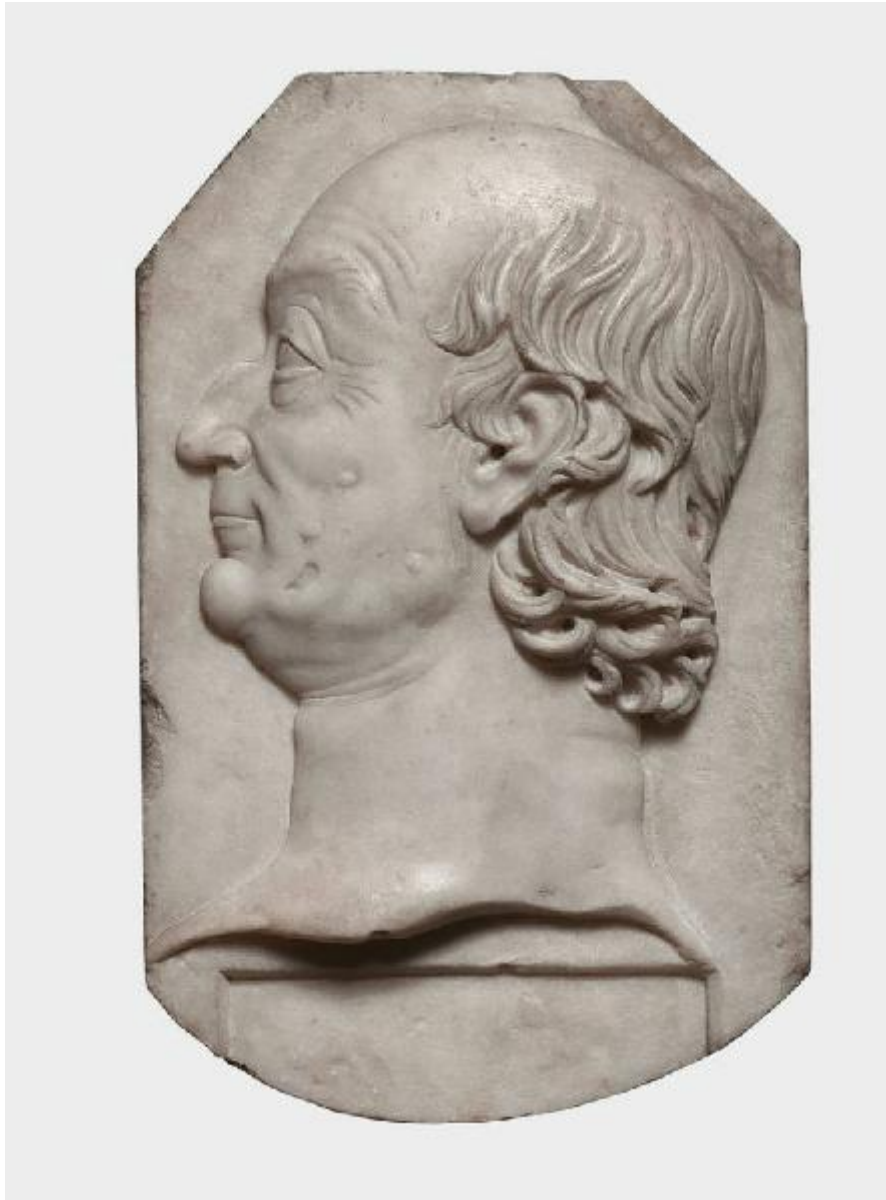


## **Federico da Montefeltro (Castello di Petroia, 1422 ¿ Ferrara, 1482)**

**Scultore**



Link risorsa: <https://www.lombardiabeniculturali.it/opere-arte/schede/B0310-02038/>

Scheda SIRBeC: <https://www.lombardiabeniculturali.it/opere-arte/schede-complete/B0310-02038/>

## CODICI

Unità operativa: B0310

Numero scheda: 2038

Codice scheda: B0310-02038

Tipo scheda: OA

Livello ricerca: I

## CODICE UNIVOCO

Codice regione: 03

Numero catalogo generale: 02171090

Ente schedatore: R03/ Raccolte Artistiche del Castello Sforzesco

Ente competente: S27

## OGGETTO

Categoria dell'oggetto: scultura

## OGGETTO

Definizione: lastra esagonale, altorilievo

Titolo: Federico da Montefeltro  
(Castello di Petroia, 1422 ; Ferrara, 1482)

## LOCALIZZAZIONE GEOGRAFICO-AMMINISTRATIVA

### INDICAZIONE DEL CONTENITORE FISICO

Codice del contenitore fisico: 19

Categoria del contenitore fisico: architettura

### LOCALIZZAZIONE GEOGRAFICO-AMMINISTRATIVA ATTUALE

Stato: Italia

Regione: Lombardia

Provincia: MI

Nome provincia: Milano

Codice ISTAT comune: 015146

Comune: Milano

### COLLOCAZIONE SPECIFICA

Tipologia: castello

Denominazione: Castello Sforzesco - complesso

Indirizzo: Piazza Castello

Denominazione struttura conservativa - livello 1: Raccolte Artistiche del Castello Sforzesco

Denominazione struttura conservativa - livello 2: Museo d'Arte Antica

Tipologia struttura conservativa: museo

Altra denominazione: Castello di Porta Giovia

## ALTRE LOCALIZZAZIONI GEOGRAFICO-AMMINISTRATIVE

Tipo di localizzazione: luogo di provenienza/collocazione precedente

### LOCALIZZAZIONE GEOGRAFICO-AMMINISTRATIVA [1 / 4]

Stato: Italia

Regione: Lombardia

Provincia: CR

Comune: Torre de' Picenardi

### COLLOCAZIONE SPECIFICA [1 / 4]

Denominazione struttura conservativa - livello 1: Collezione privata Araldi Erizzo, Pietro marchese

### DATA [1 / 4]

Data uscita: 1868

Tipo di localizzazione: luogo di provenienza/collocazione precedente

### LOCALIZZAZIONE GEOGRAFICO-AMMINISTRATIVA [2 / 4]

Stato: Italia

Regione: Lombardia

Provincia: CR

Comune: Torre de' Picenardi

### COLLOCAZIONE SPECIFICA [2 / 4]

Denominazione struttura conservativa - livello 1: Collezione privata Picenardi

Tipo di localizzazione: luogo di provenienza/collocazione precedente

### LOCALIZZAZIONE GEOGRAFICO-AMMINISTRATIVA [3 / 4]

Stato: Italia

Regione: Lombardia

Provincia: SO

Comune: Sondalo

**COLLOCAZIONE SPECIFICA [3 / 4]**

Tipologia: deposito

Denominazione: Deposito di Sondalo

Specifiche: Presente negli elenchi di Sondalo

**DATA [3 / 4]**

Data ingresso: 1944/07/31

Tipo di localizzazione: luogo di provenienza/collocazione precedente

**LOCALIZZAZIONE GEOGRAFICO-AMMINISTRATIVA [4 / 4]**

Continente: Europa

Stato: Italia

Regione: Marche

Provincia: PU

Comune: Sassocorvaro

**COLLOCAZIONE SPECIFICA [4 / 4]**

Tipologia: castello

Qualificazione: comunale

Denominazione: Rocca Ubaldinesca

Specifiche

Deposito temporaneo causa guerra mondiale presso una delle sedi non meglio identificate a Sassocorvaro o Carpegna o Urbino. Poi trasferito a Sondalo.

**DATA [4 / 4]**

Data ingresso: 1943/01/20

Data uscita: 1943/12/11

**DATI PATRIMONIALI E COLLEZIONI**

Sezione: Museo d'Arte Antica

**INVENTARIO [1 / 3]**

Denominazione: Inventario corrente

Data: 1910-

Numero: 1093

Transcodifica del numero di inventario: 1093

Specifiche inventario

Inventario Vicenzi n.1093 (1910): Formella rettangolare con testa a rilievo a sin. di Federigo della Rovere (duca di Urbino?)

### **INVENTARIO [2 / 3]**

Denominazione: Inventario Museo Patrio Archeologico detto anche Inventario della Consulta

Data: 1806-1907

Numero: 1695

### **INVENTARIO [3 / 3]**

Denominazione: Inventario Vigezzi

Data: 1934

Numero: 0421

## **CRONOLOGIA**

### **CRONOLOGIA GENERICA**

Secolo: sec. XV

Frazione di secolo: ultimo quarto

## **DEFINIZIONE CULTURALE**

### **AUTORE**

Nome di persona o ente: Scultore

Tipo intestazione: P

Specifiche: Non si è certi dell'attribuzione

### **AMBITO CULTURALE**

Denominazione: ambito toscano

## **DATI TECNICI**

### **MATERIA E TECNICA**

Materia: marmo

### **MISURE**

Unità: cm

Altezza: 19

Larghezza: 12

Profondità: 4

## DATI ANALITICI

### DESCRIZIONE

Indicazioni sull'oggetto

Lastra dal perimetro mistilineo (poligonale la parte superiore, curvilinea quella inferiore) raffigurante la testa di Federico da Montefeltro? di profilo, volta a sinistra.

Notizie storico-critiche: cfr: inv. 40 S, Museo del Bargello, Firenze

## CONSERVAZIONE

### STATO DI CONSERVAZIONE

Data: 2017

Indicazioni specifiche

Depositi di polvere e sporco. Erosioni con mancanze di schegge di materiale lungo il perimetro. Mancante della parte estrema di uno degli angoli superiori del fondo.

Modalità di conservazione: Manutenzione ordinaria: eliminazione della polvere, pulitura della superficie.

## RESTAURI E ANALISI

### RESTAURI [1 / 2]

Data: 2017/07/10

Descrizione intervento: Manutenzione

Note: Spolveratura

Nome operatore: Aconerre

### RESTAURI [2 / 2]

Data: 2005/12/16

Descrizione intervento: Manutenzione

Note: Spolveratura

Nome operatore: Aconerre

## CONDIZIONE GIURIDICA E VINCOLI

### CONDIZIONE GIURIDICA

Indicazione generica: proprietà Stato

### ACQUISIZIONE

Tipo acquisizione: acquisto

Nome: Araldi Erizzo, Pietro marchese

Data acquisizione: 1868

Luogo acquisizione: Torre de Picenardi (CR)

## FONTI E DOCUMENTI DI RIFERIMENTO

### DOCUMENTAZIONE FOTOGRAFICA

Codice univoco della risorsa: SC\_OA\_B0310-02038\_IMG-0000638021

Genere: documentazione allegata

Tipo: fotografia digitale colore

Collocazione: Foto Electa

Codice identificativo: 1093\_01

Collocazione del file nell'archivio locale: MuseoArteAntica

Nome del file originale: 1093\_01.jpg

Citazione completa

S. Benelli, Sulla collezione Sommi Picenardi, tesi di laurea, Università degli Studi di Milano, Facoltà di Studi Umanistici, a. a. 2016/2017 (relatore G. Agosti)

## COMPILAZIONE

### COMPILAZIONE

Anno di redazione: 2010

Nome [1 / 2]: Basso, Laura

Nome [2 / 2]: Andrei, Maria Chiara

### AGGIORNAMENTO-REVISIONE

Anno di aggiornamento/revisione: 2017

Nome: Basso, Laura