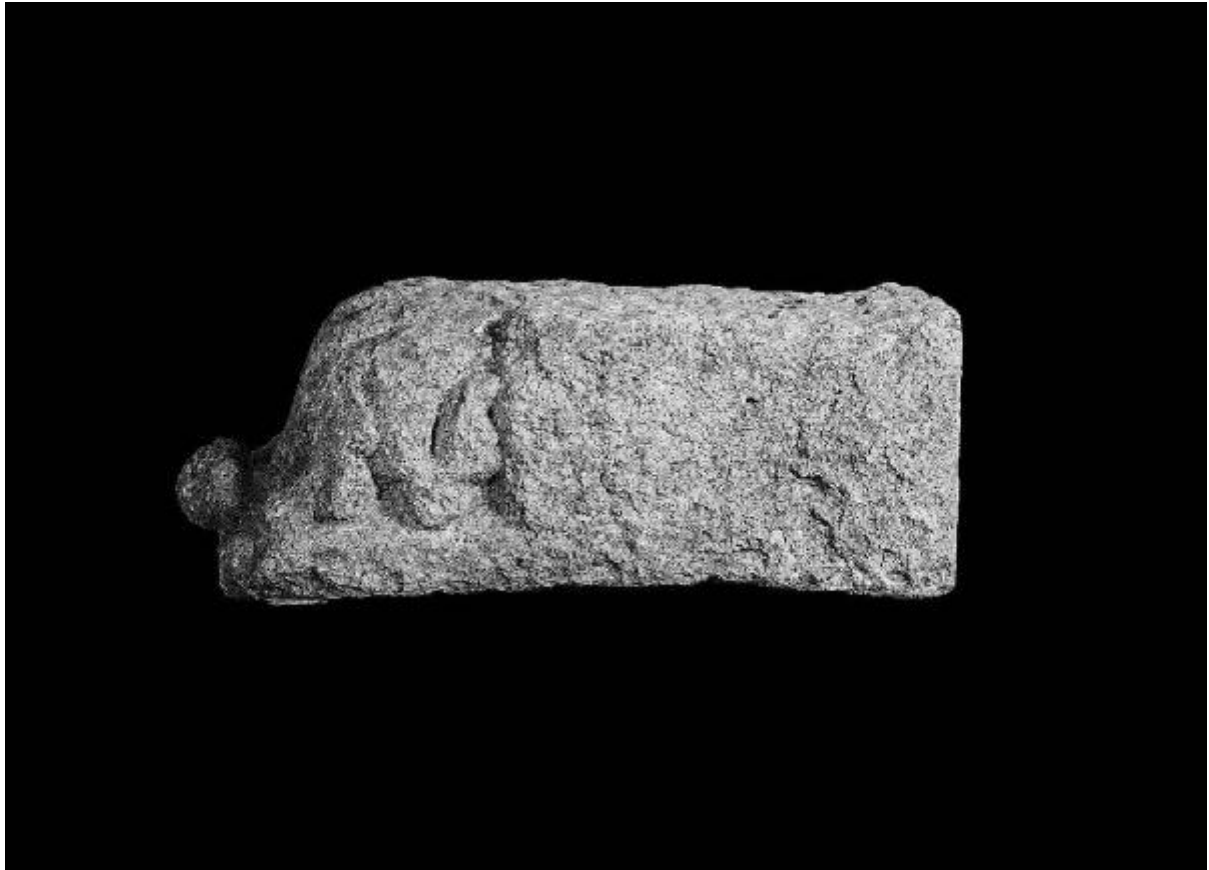


# Mensola per beccatello

Scultore



Link risorsa: <https://www.lombardiabenculturali.it/opere-arte/schede/B0310-02717/>

Scheda SIRBeC: <https://www.lombardiabenculturali.it/opere-arte/schede-complete/B0310-02717/>

## **CODICI**

Unità operativa: B0310

Numero scheda: 2717

Codice scheda: B0310-02717

Tipo scheda: OA

Livello ricerca: I

### **CODICE UNIVOCO**

Codice regione: 03

Numero catalogo generale: 02172148

Ente schedatore: R03/ Raccolte Artistiche del Castello Sforzesco

Ente competente: S27

## **OGGETTO**

Categoria dell'oggetto: scultura

### **OGGETTO**

Definizione: mensola

Titolo: Mensola per beccatello

## **LOCALIZZAZIONE GEOGRAFICO-AMMINISTRATIVA**

### **INDICAZIONE DEL CONTENITORE FISICO**

Codice del contenitore fisico: 19

Categoria del contenitore fisico: architettura

### **LOCALIZZAZIONE GEOGRAFICO-AMMINISTRATIVA ATTUALE**

Stato: Italia

Regione: Lombardia

Provincia: MI

Nome provincia: Milano

Codice ISTAT comune: 015146

Comune: Milano

### **COLLOCAZIONE SPECIFICA**

Tipologia: castello

Denominazione: Castello Sforzesco - complesso

Indirizzo: Piazza Castello

Denominazione struttura conservativa - livello 1: Raccolte Artistiche del Castello Sforzesco

Denominazione struttura conservativa - livello 2: Museo d'Arte Antica

Tipologia struttura conservativa: museo

Altra denominazione: Castello di Porta Giovia

## ALTRE LOCALIZZAZIONI GEOGRAFICO-AMMINISTRATIVE

Tipo di localizzazione: luogo di provenienza/collocazione precedente

### LOCALIZZAZIONE GEOGRAFICO-AMMINISTRATIVA

Stato: Italia

Regione: Lombardia

Provincia: MI

Comune: Milano

### COLLOCAZIONE SPECIFICA

Tipologia: castello

Denominazione: Castello Sforzesco

## DATI PATRIMONIALI E COLLEZIONI

Sezione: Museo d'Arte Antica

### INVENTARIO

Denominazione: Inventario corrente

Data: 2020

Numero: 2204

Transcodifica del numero di inventario: 2204

## CRONOLOGIA

### CRONOLOGIA GENERICA

Secolo: sec. XV

Frazione di secolo: terzo quarto

## DEFINIZIONE CULTURALE

### AUTORE

Nome di persona o ente: Scultore

Tipo intestazione: P

### AMBITO CULTURALE

Denominazione: ambito lombardo

## DATI TECNICI

### MATERIA E TECNICA

Materia: pietra della Val d'Ossola?

### MISURE [1 / 2]

Unità: cm

Altezza: 30

Larghezza: 24

Profondità: 80

### MISURE [2 / 2]

Unità: kg

Peso: 119

## CONDIZIONE GIURIDICA E VINCOLI

### CONDIZIONE GIURIDICA

Indicazione generica: proprietà Ente pubblico territoriale

Indicazione specifica: Comune di Milano

Indirizzo: Piazza della Scala, 2 - 20121 Milano

## FONTI E DOCUMENTI DI RIFERIMENTO

### DOCUMENTAZIONE FOTOGRAFICA [1 / 4]

Codice univoco della risorsa: SC\_OA\_B0310-02717\_IMG-0000643868

Genere: documentazione allegata

Tipo: fotografia digitale colore

Collocazione: Foto Electa

Codice identificativo: 1531catalogo\_01

Collocazione del file nell'archivio locale: MuseoArteAntica

Nome del file originale: 1531catalogo\_01.jpg

**DOCUMENTAZIONE FOTOGRAFICA [2 / 4]**

Codice univoco della risorsa: SC\_OA\_B0310-02717\_IMG-0000643869

Genere: documentazione allegata

Tipo: fotografia b/n

Data: 1997

Collocazione: foto ICSA

Codice identificativo: 1247 A

Collocazione del file nell'archivio locale: MuseoArteAntica\ICSA

Nome del file originale: ICSA\_0001247A.jpg

**DOCUMENTAZIONE FOTOGRAFICA [3 / 4]**

Codice univoco della risorsa: SC\_OA\_B0310-02717\_IMG-0000643870

Genere: documentazione allegata

Tipo: fotografia b/n

Data: 1997

Collocazione: foto ICSA

Codice identificativo: 1247 B

Collocazione del file nell'archivio locale: MuseoArteAntica\ICSA

Nome del file originale: ICSA\_0001247B.jpg

**DOCUMENTAZIONE FOTOGRAFICA [4 / 4]**

Codice univoco della risorsa: SC\_OA\_B0310-02717\_IMG-0000643871

Genere: documentazione allegata

Tipo: fotografia b/n

Data: 1997

Collocazione: foto ICSA

Codice identificativo: 1247 C

Collocazione del file nell'archivio locale: MuseoArteAntica\ICSA

Nome del file originale: ICSA\_0001247C.jpg

## COMPILAZIONE

### COMPILAZIONE

Anno di redazione: 2017

Nome: Basso, Laura

### AGGIORNAMENTO-REVISIONE

Anno di aggiornamento/revisione: 2017

Nome: Basso, Laura