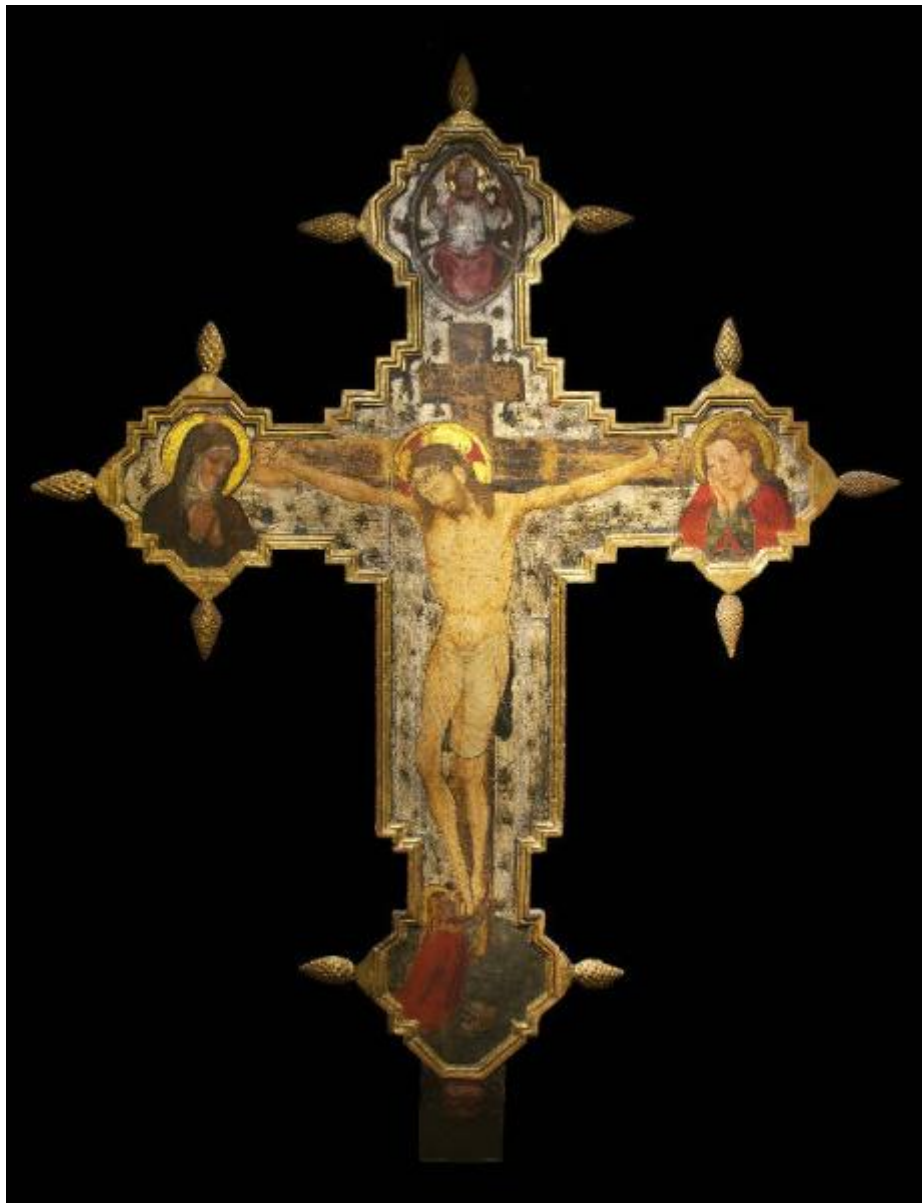


# Cristo crocifisso con santa Maria Maddalena

ambito lombardo



Link risorsa: <https://www.lombardiabeniculturali.it/opere-arte/schede/BG140-00006/>

Scheda SIRBeC: <https://www.lombardiabeniculturali.it/opere-arte/schede-complete/BG140-00006/>

## CODICI

Unità operativa: BG140

Numero scheda: 6

Codice scheda: BG140-00006

Tipo scheda: OA

Livello ricerca: C

### CODICE UNIVOCO

Codice regione: 03

Numero catalogo generale: 00299950

Ente schedatore: R03/ Provincia di Bergamo

Ente competente: S27

## RELAZIONI

### RELAZIONI CON ALTRI BENI

Tipo relazione: è compreso

Tipo scheda: ILC

Codice IDK della scheda correlata: RL550-16027

Relazione con schede VAL: BG140-00026

## OGGETTO

Categoria dell'oggetto: pittura

### OGGETTO

Definizione: croce dipinta

Disponibilità del bene: reale

### SOGGETTO

Categoria generale: sacro

Identificazione [1 / 9]: Cristo crocifisso con santa Maria Maddalena

Identificazione [2 / 9]: Madonna

Identificazione [3 / 9]: San Giovanni Evangelista

Identificazione [4 / 9]: Cristo in gloria

Identificazione [5 / 9]: Agnus Dei

Identificazione [6 / 9]: Tentazione e caduta di Adamo e Eva

Identificazione [7 / 9]: Dio Padre

Identificazione [8 / 9]: Angelo annunciante

Identificazione [9 / 9]: Madonna annunciata

## **LOCALIZZAZIONE GEOGRAFICO-AMMINISTRATIVA**

### **INDICAZIONE DEL CONTENITORE FISICO**

Codice del contenitore fisico: 22145

Categoria del contenitore fisico: architettura

### **LOCALIZZAZIONE GEOGRAFICO-AMMINISTRATIVA ATTUALE**

Stato: Italia

Regione: Lombardia

Provincia: BG

Nome provincia: Bergamo

Codice ISTAT comune: 016108

Comune: Gandino

### **COLLOCAZIONE SPECIFICA**

Tipologia: chiesa

Qualificazione: basilicale

Denominazione: Chiesa di S. Maria Assunta

Indirizzo: Piazza Emancipazione

Denominazione struttura conservativa - livello 1: Museo della Basilica

Tipologia struttura conservativa: museo

Collocazione originaria: NO

### **ACCESSIBILITA' DEL BENE**

Accessibilità: SI

## **ALTRE LOCALIZZAZIONI GEOGRAFICO-AMMINISTRATIVE**

Tipo di localizzazione: luogo di provenienza/collocazione precedente

### **LOCALIZZAZIONE GEOGRAFICO-AMMINISTRATIVA [1 / 3]**

Stato: Italia

Regione: Lombardia

Provincia: BG

Comune: Gandino

**COLLOCAZIONE SPECIFICA [1 / 3]**

Tipologia: chiesa

Qualificazione: prepositurale

Denominazione: Chiesa di S. Maria

Specifiche: al centro della navata

**DATA [1 / 3]**

Data uscita: 1575 post

Tipo di localizzazione: luogo di provenienza/collocazione precedente

**LOCALIZZAZIONE GEOGRAFICO-AMMINISTRATIVA [2 / 3]**

Stato: Italia

Regione: Lombardia

Provincia: BG

Comune: Gandino

**COLLOCAZIONE SPECIFICA [2 / 3]**

Tipologia: chiesa

Qualificazione: prepositurale

Denominazione: Chiesa di S. Maria

Specifiche: presbiterio, arco trionfale

**DATA [2 / 3]**

Data ingresso: 1575 post

Data uscita: 1711

Tipo di localizzazione: luogo di provenienza/collocazione precedente

**LOCALIZZAZIONE GEOGRAFICO-AMMINISTRATIVA [3 / 3]**

Stato: Italia

Regione: Lombardia

Provincia: BG

Comune: Gandino

**COLLOCAZIONE SPECIFICA [3 / 3]**

Tipologia: chiesa

Qualificazione: prepositurale

Denominazione: Chiesa di S. Maria

Specifiche: sagrestia

### **DATA [3 / 3]**

Data ingresso: 1711 post

Data uscita: 1929

## **DATI PATRIMONIALI E COLLEZIONI**

### **INVENTARIO**

Denominazione: Inventario parrocchiale

Data: 1999

Numero: 1S21914

## **CRONOLOGIA**

### **CRONOLOGIA GENERICA**

Secolo: sec. XV

Frazione di secolo: prima metà

### **CRONOLOGIA SPECIFICA**

Da: 1400

A: 1449

Motivazione cronologia: bibliografia

## **DEFINIZIONE CULTURALE**

### **AMBITO CULTURALE**

Denominazione: ambito lombardo

Motivazione dell'attribuzione: bibliografia

## **DATI TECNICI**

### **MATERIA E TECNICA**

Materia: legno

Tecnica [1 / 5]: sagomatura

Tecnica [2 / 5]: pittura

Tecnica [3 / 5]: intaglio

Tecnica [4 / 5]: modanatura

Tecnica [5 / 5]: doratura

## MISURE

Unità: cm

Altezza: 220

Larghezza: 175

Profondità: 4.5

## DATI ANALITICI

### DESCRIZIONE

Indicazioni sull'oggetto

Croce lignea sagomata e dipinta, avente terminazioni trilobate mistilinee arricchite da pigne intagliate e dorate; i profili sono delimitati da una cornice modanata e dorata. La croce è dipinta al recto con il Cristo crocifisso sul Golgota e la Maddalena piangente ai piedi; entro le terminazioni vi sono, a sinistra, la Madonna in preghiera inquadrata al busto, a destra San Giovanni Evangelista con le mani giunte premute contro la guancia, in alto Cristo in gloria seduto sull'arcobaleno, entro la mandorla. Al verso è raffigurato al centro l'Agnus Dei disteso sul libro dei Sette Sigilli, inferiormente il Peccato originale, a sinistra l'Angelo annunciante, a destra la Madonna annunciata e in alto Dio Padre.

Indicazioni sul soggetto [1 / 2]

Personaggi: Cristo; Madonna; San Giovanni Evangelista; Santa Maria Maddalena. Simboli: Golgota; teschio; mandorla; arcobaleno. Strumenti del martirio: croce. Elementi decorativi: pigne; stelle.

Indicazioni sul soggetto [2 / 2]

Personaggi: San Gabriele Arcangelo; Madonna; Adamo; Eva; Dio Padre. Simboli: albero del Bene e del Male; Agnus Dei; libro dei Sette Sigilli.

### ISCRIZIONI [1 / 2]

Classe di appartenenza: sacra

Tecnica di scrittura: a pennello

Posizione: al verso, sotto l'Agnus Dei

Trascrizione: RE[DEMPTIO] NO[V]A

### ISCRIZIONI [2 / 2]

Classe di appartenenza: sacra

Tecnica di scrittura: a pennello

Posizione: sul titolo della croce

Trascrizione: I.N.R.I

#### Notizie storico-critiche

La croce presenta caratteri di assoluta originalità, in primis la pittura realizzata sia al recto che al verso della tavola, che denota una collocazione originaria dell'opera in modo da essere visibile da entrambi i lati. Le numerose raffigurazioni pittoriche sono dense di significati simbolici e intendono comunicare al fedele il senso della redenzione (la "Redemptio Nova" iscritta sul verso) e della salvezza profuse a tutti gli uomini mediante il sacrificio di Cristo. Le sofferenze e la morte di Gesù sulla croce si sono trasformate in vita e hanno lavato i peccati dell'umanità. Il Peccato originale è esplicitamente raffigurato al verso della croce ma vi si allude anche nel teschio raffigurato sul Golgota accanto alla Maddalena piangente: è il teschio di Adamo, progenitore di tutti i peccatori, salvati dal sangue di Cristo. Il Cristo in gloria in alto è seduto sull'arcobaleno, segno della congiunzione tra cielo e terra. Le pigne simboleggiano che l'albero della Croce è l'albero della nuova vita. Le stelle dorate su fondo argenteo sono frutto di una ridipintura successiva. La croce, destinata probabilmente anche all'uso processionale, era collocata al centro della chiesa quattrocentesca, ma per ordine di San Carlo Borromeo, in visita apostolica a Gandino nel 1575, fu spostata sotto l'arco trionfale nel presbiterio. Nel 1711 si staccò accidentalmente dall'arco e cadde a terra: forse in quell'occasione fu restaurata con pesanti ridipinture e collocata in sagrestia. Dopo il restauro del 1984 il corpo di Cristo, liberato dalla spessa ridipintura, è apparso delicato e anatomicamente corretto, cosparso dalle numerose piccole ferite, provocate dalla flagellazione a cui fu sottoposto Cristo prima della crocifissione. La tipologia ancora trecentesca della croce con terminazioni trilobate suggerisce una datazione non dopo la prima metà del secolo XV, forse subito dopo la fondazione della chiesa di Santa Maria nel 1421 o dopo la consacrazione nel 1430.

## CONSERVAZIONE

### STATO DI CONSERVAZIONE

Data: 2014

Stato di conservazione: discreto

## RESTAURI E ANALISI

### RESTAURI [1 / 2]

Data: 1928

Nome operatore: Pellicoli, Mauro

### RESTAURI [2 / 2]

Data: 1984

Responsabile scientifico: Venturoli, Paolo

Nome operatore: Comolli Chirici, Nuccia

Ente finanziatore: Banca Popolare di Bergamo

## CONDIZIONE GIURIDICA E VINCOLI

### CONDIZIONE GIURIDICA

Indicazione generica: proprietà Ente religioso cattolico

Indicazione specifica: Parrocchia di S. Maria Assunta

Indirizzo: Via Bettera, 14 - 24024 Gandino BG

## FONTI E DOCUMENTI DI RIFERIMENTO

### DOCUMENTAZIONE FOTOGRAFICA [1 / 2]

Codice univoco della risorsa: SC\_OA\_BG140-00006\_IMG-0000475316

Genere: documentazione allegata

Tipo: fotografia digitale colore

Codice identificativo: Expo\_OA\_BG140-00006\_01

Specifiche: #expo#

Nome del file originale: Expo\_OA\_BG140-00006\_01.jpg

### DOCUMENTAZIONE FOTOGRAFICA [2 / 2]

Codice univoco della risorsa: SC\_OA\_BG140-00006\_IMG-0000475317

Genere: documentazione allegata

Tipo: fotografia digitale colore

Codice identificativo: Expo\_OA\_BG140-00006\_02

Specifiche: #expo#

Visibilità immagine: 1

Nome del file originale: Expo\_OA\_BG140-00006\_02.jpg

### BIBLIOGRAFIA [1 / 7]

Genere: bibliografia specifica

Autore: Pinetti A.

Titolo libro o rivista: Rivista di Bergamo

Titolo contributo: Una croce dipinta del Trecento

Anno di edizione: 1929

Codice scheda bibliografia: BG140-00056

### BIBLIOGRAFIA [2 / 7]

Genere: bibliografia specifica

Autore: Pagnoni L.

Titolo libro o rivista: Chiese parrocchiali bergamasche. Appunti di storia e arte

Luogo di edizione: Bergamo

Anno di edizione: 1992

Codice scheda bibliografia: BG140-00059

V., pp., nn.: p. 193



**BIBLIOGRAFIA [3 / 7]**

Genere: bibliografia specifica

Autore: Savoldelli A.

Titolo libro o rivista: Il Museo della Basilica di Gandino a 70 anni dalla fondazione

Luogo di edizione: Villa di Serio

Anno di edizione: 1999

Codice scheda bibliografia: BG140-00043

V., pp., nn.: p. 25

**BIBLIOGRAFIA [4 / 7]**

Genere: bibliografia specifica

Autore: Franci A./ Savoldelli A./ Tomasini S.

Titolo libro o rivista: Museo della Basilica di Gandino. Sezione Arte Sacra. Guida storico-artistica

Luogo di edizione: Cinisello Balsamo

Anno di edizione: 2012

Codice scheda bibliografia: BG140-00044

V., pp., nn.: pp. 16-17

**BIBLIOGRAFIA [5 / 7]**

Genere: bibliografia specifica

Autore: Pandolfi L. S.

Titolo libro o rivista: La Basilica di S. Maria di Gandino e il suo Museo

Luogo di edizione: Gandino

Anno di edizione: 1936

Codice scheda bibliografia: BG140-00051

V., pp., nn.: p. 52

**BIBLIOGRAFIA [6 / 7]**

Genere: bibliografia specifica

Autore: Gelmi P.

Titolo libro o rivista: La Val Gandino

Titolo contributo: L'antica chiesa di Santa Maria Assunta

Anno di edizione: 1975

Codice scheda bibliografia: BG140-00057

V., pp., nn.: p. 9

**BIBLIOGRAFIA [7 / 7]**

Genere: bibliografia specifica

Autore: Mazzini F.

Titolo libro o rivista: I pittori bergamaschi dal XIII al XIX secolo. Il Quattrocento. I

Titolo contributo: Epigoni trecenteschi e altri anonimi del primo trentennio del secolo

Luogo di edizione: Bergamo

Anno di edizione: 1986

Codice scheda bibliografia: BG140-00058

V., pp., nn.: p. 21

## COMPILAZIONE

### COMPILAZIONE

Anno di redazione: 2014

Ente compilatore: Provincia di Bergamo

Nome: Civai, Alessandra

Funzionario responsabile: Gigante, Rita