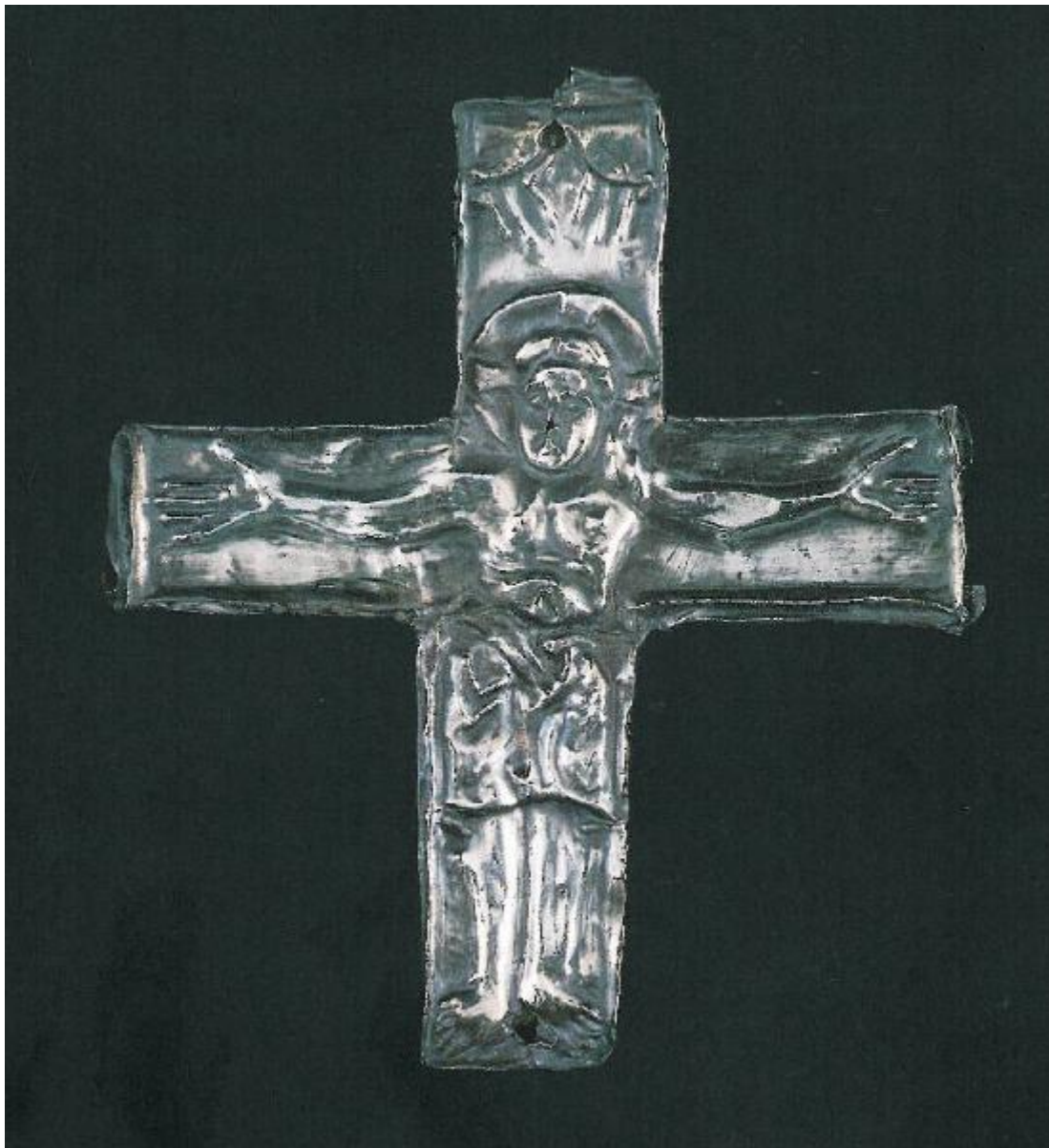


Croce

ambito lombardo



Link risorsa: <https://www.lombardiabenculturali.it/opere-arte/schede/BG140-00022/>

Scheda SIRBeC: <https://www.lombardiabenculturali.it/opere-arte/schede-complete/BG140-00022/>

CODICI

Unità operativa: BG140

Numero scheda: 22

Codice scheda: BG140-00022

Tipo scheda: OA

Livello ricerca: C

CODICE UNIVOCO

Codice regione: 03

Numero catalogo generale: 00335183

Ente schedatore: R03/ Provincia di Bergamo

Ente competente: S27

RELAZIONI

RELAZIONI CON ALTRI BENI

Tipo relazione: è compreso

Tipo scheda: ILC

Codice IDK della scheda correlata: BG150-00001

Relazione con schede VAL: BG140-00039

OGGETTO

Categoria dell'oggetto: arredi liturgici e suppellettile ecclesiastica

OGGETTO

Definizione: croce

Denominazione: Croce di San Procolo

Disponibilità del bene: reale

LOCALIZZAZIONE GEOGRAFICO-AMMINISTRATIVA

INDICAZIONE DEL CONTENITORE FISICO

Codice del contenitore fisico: 22301

Categoria del contenitore fisico: architettura

LOCALIZZAZIONE GEOGRAFICO-AMMINISTRATIVA ATTUALE

Stato: Italia

Regione: Lombardia

Provincia: BG

Nome provincia: Bergamo

Codice ISTAT comune: 016024

Comune: Bergamo

COLLOCAZIONE SPECIFICA

Tipologia: chiesa

Qualificazione: cattedrale

Denominazione: Cattedrale di S. Alessandro

Indirizzo: Piazza Duomo

Denominazione struttura conservativa - livello 1: Fondazione Adriano Bernareggi - Museo Adriano Bernareggi

Denominazione struttura conservativa - livello 2: Museo e Tesoro della Cattedrale

Tipologia struttura conservativa: museo

Collocazione originaria: NO

Altra denominazione: Duomo

ACCESSIBILITA' DEL BENE

Accessibilità: SI

DATI PATRIMONIALI E COLLEZIONI

INVENTARIO

Denominazione: Inventario parrocchiale

Data: 2000

Numero: F5M0232

CRONOLOGIA

CRONOLOGIA GENERICA

Secolo: secc. IX/ X

CRONOLOGIA SPECIFICA

Da: 800

A: 999

Motivazione cronologia: bibliografia

DEFINIZIONE CULTURALE

AMBITO CULTURALE

Denominazione: ambito lombardo

Motivazione dell'attribuzione: bibliografia

DATI TECNICI

MATERIA E TECNICA

Materia: argento

Tecnica: sbalzo

MISURE

Unità: cm

Altezza: 8.1

Larghezza: 7.5

DATI ANALITICI

DESCRIZIONE

Indicazioni sull'oggetto

Questo piccola croce, il cui braccio verticale è leggermente più lungo dell'orizzontale, presenta dei forellini alle estremità che testimoniano la sua antica applicazione al supporto, forse a un reliquiario.

Indicazioni sul soggetto: Personaggi: Cristo. Simboli: nimbo crociato; sole; luna. Abbigliamento: perizoma.

Notizie storico-critiche

Questa piccola croce è chiamata di San Procolo perché, come vuole la tradizione, giunse in Cattedrale insieme alle reliquie dei Santi Fermo, Rustico e Procolo, forse collocata sulla cassetta che conteneva le ossa. Procolo, santo vescovo veronese morto a Verona, fu molto venerato a Bergamo perché nel IX secolo le sue reliquie giunsero in città da Verona insieme a quelle dei santi Fermo e Rustico, considerati di origine bergamasca e forse martirizzati nella città veneta. Conservate nel monastero benedettino femminile di San Fermo a Plorzano vicino a Bergamo, queste reliquie furono traslate in Duomo alla soppressione del convento nel 1575. Conservate inizialmente nell'altare maggiore e poi presso l'altare di San Carlo, queste reliquie furono degnamente allocate nel maestoso altare del transetto destro, progettato allo scopo da Filippo Juvarra nel 1731. La croce può essere datata tra IX e X secolo sulla base dei confronti iconografici e delle fonti storiche.

CONSERVAZIONE

STATO DI CONSERVAZIONE

Data: 2014

Stato di conservazione: discreto

CONDIZIONE GIURIDICA E VINCOLI

CONDIZIONE GIURIDICA

Indicazione generica: proprietà Ente religioso cattolico

Indicazione specifica: Diocesi di Bergamo

Indirizzo: Piazza Duomo, 5 - 24129 Bergamo BG

FONTI E DOCUMENTI DI RIFERIMENTO

DOCUMENTAZIONE FOTOGRAFICA

Codice univoco della risorsa: SC_OA_BG140-00022_IMG-0000475361

Genere: documentazione allegata

Tipo: fotografia digitale b/n

Codice identificativo: Expo_OA_BG140-00022_01

Specifiche: #expo#

Nome del file originale: Expo_OA_BG140-00022_01.jpg

BIBLIOGRAFIA [1 / 5]

Genere: bibliografia specifica

Autore: Zastrow O./ De Meis S.

Titolo libro o rivista: Oreficeria in Lombardia dal VI al XIII secolo

Luogo di edizione: Como

Anno di edizione: 1975

Codice scheda bibliografia: BG140-00101

BIBLIOGRAFIA [2 / 5]

Genere: bibliografia specifica

Autore: Tesoro Duomo

Titolo libro o rivista: Il tesoro del Duomo di Bergamo

Luogo di edizione: Bergamo

Anno di edizione: 1989

Codice scheda bibliografia: BG140-00099

V., pp., nn.: p. 42

BIBLIOGRAFIA [3 / 5]

Genere: bibliografia specifica

Autore: Pagnoni L.

Titolo libro o rivista: Il Duomo di Bergamo

Titolo contributo: L'arte nella Cattedrale di S. Alessandro in Bergamo

Luogo di edizione: Bergamo

Anno di edizione: 1991

Codice scheda bibliografia: BG140-00098

V., pp., nn.: p. 128

BIBLIOGRAFIA [4 / 5]

Genere: bibliografia specifica

Autore: Facchinetti S.

Titolo libro o rivista: Museo e tesoro della Cattedrale. Le domande di un visitatore. Le risposte di una guida

Luogo di edizione: Bergamo

Anno di edizione: 2012

Codice scheda bibliografia: BG140-00093

V., pp., nn.: pp. 39-42

BIBLIOGRAFIA [5 / 5]

Genere: bibliografia specifica

Autore: Pagnoni L.

Titolo libro o rivista: Museo diocesano di Bergamo

Luogo di edizione: Bergamo

Anno di edizione: 1978

Codice scheda bibliografia: BG140-00089

V., pp., nn.: p. 30 n. 681

COMPILAZIONE

COMPILAZIONE

Anno di redazione: 2014

Ente compilatore: Provincia di Bergamo

Nome: Civai, Alessandra

Funzionario responsabile: Gigante, Rita