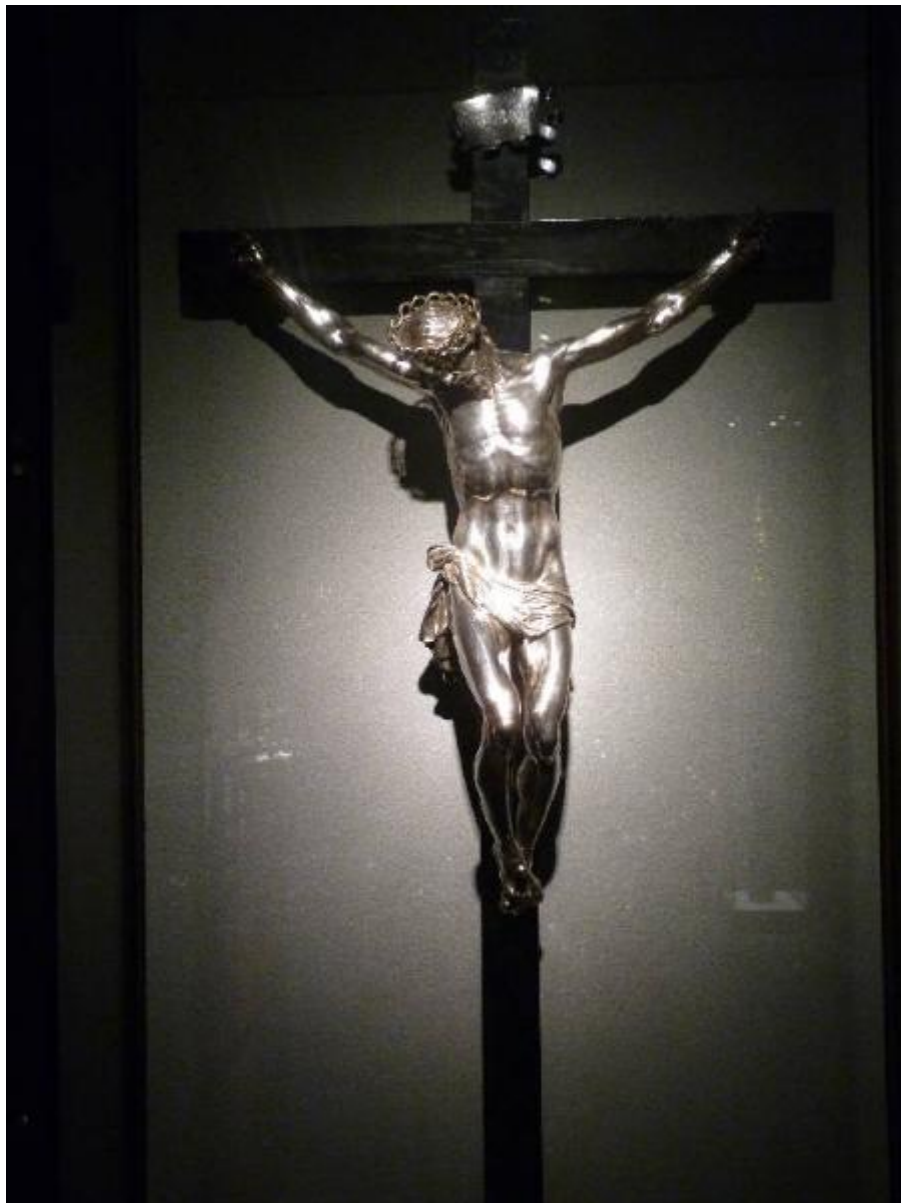


Crocifisso

Giambologna (bottega)



Link risorsa: <https://www.lombardiabeniculturali.it/opere-arte/schede/BG140-00023/>

Scheda SIRBeC: <https://www.lombardiabeniculturali.it/opere-arte/schede-complete/BG140-00023/>

CODICI

Unità operativa: BG140

Numero scheda: 23

Codice scheda: BG140-00023

Tipo scheda: OA

Livello ricerca: C

CODICE UNIVOCO

Codice regione: 03

Numero catalogo generale: 00425836

Ente schedatore: R03/ Provincia di Bergamo

Ente competente: S27

RELAZIONI

RELAZIONI CON ALTRI BENI

Tipo relazione: è compreso

Tipo scheda: ILC

Codice IDK della scheda correlata: BG150-00001

Relazione con schede VAL: BG140-00040

OGGETTO

Categoria dell'oggetto: arredi liturgici e suppellettile ecclesiastica

OGGETTO

Definizione: crocifisso

Disponibilità del bene: reale

LOCALIZZAZIONE GEOGRAFICO-AMMINISTRATIVA

INDICAZIONE DEL CONTENITORE FISICO

Codice del contenitore fisico: 22301

Categoria del contenitore fisico: architettura

LOCALIZZAZIONE GEOGRAFICO-AMMINISTRATIVA ATTUALE

Stato: Italia

Regione: Lombardia

Provincia: BG

Nome provincia: Bergamo

Codice ISTAT comune: 016024

Comune: Bergamo

COLLOCAZIONE SPECIFICA

Tipologia: chiesa

Qualificazione: cattedrale

Denominazione: Cattedrale di S. Alessandro

Indirizzo: Piazza Duomo

Denominazione struttura conservativa - livello 1: Fondazione Adriano Bernareggi - Museo Adriano Bernareggi

Denominazione struttura conservativa - livello 2: Museo e Tesoro della Cattedrale

Tipologia struttura conservativa: museo

Collocazione originaria: NO

Altra denominazione: Duomo

ACCESSIBILITA' DEL BENE

Accessibilità: SI

ALTRE LOCALIZZAZIONI GEOGRAFICO-AMMINISTRATIVE

Tipo di localizzazione: luogo di provenienza/collocazione precedente

LOCALIZZAZIONE GEOGRAFICO-AMMINISTRATIVA

Stato: Italia

Regione: Lombardia

Provincia: BG

Comune: Bergamo

COLLOCAZIONE SPECIFICA

Tipologia: chiesa

Qualificazione: cattedrale

Denominazione: Cattedrale di S. Alessandro

Specifiche: sagrestia

DATA

Data uscita: 2012

DATI PATRIMONIALI E COLLEZIONI

INVENTARIO

Denominazione: Inventario parrocchiale

Data: 2000

Numero: 1OT1339

CRONOLOGIA

CRONOLOGIA GENERICA

Secolo: sec. XVI

CRONOLOGIA SPECIFICA

Da: 1570

Validità: ca.

A: 1592

Validità: ante

Motivazione cronologia: analisi stilistica

Motivazione cronologia: bibliografia

DEFINIZIONE CULTURALE

AUTORE

Nome di persona o ente: Giambologna

Tipo intestazione: P

Dati anagrafici/Periodo di attività: 1529-1608

Codice scheda autore: BG140-00015

Riferimento all'autore: bottega

Motivazione dell'attribuzione: bibliografia

DATI TECNICI

MATERIA E TECNICA [1 / 2]

Materia: argento

Tecnica [1 / 2]: fusione

Tecnica [2 / 2]: cesellatura

MATERIA E TECNICA [2 / 2]

Materia: legno di ebano

MISURE

Unità: cm

Altezza: 130

Larghezza: 53.5

Specifiche: Cristo: cm 55 x 43

DATI ANALITICI

DESCRIZIONE

Indicazioni sull'oggetto: Statua di Cristo in argento fuso e cesellato fissata a una croce d'ebano.

Indicazioni sul soggetto: Personaggi: Cristo. Strumenti della Passione: croce. Oggetti: cartiglio. Abbigliamento: perizoma.

Notizie storico-critiche

Questo prezioso crocifisso in argento a fusione era utilizzato nelle solennità sopra l'altare maggiore e nelle processioni dei canonici (Calvi). Le notizie documentarie e bibliografiche, che talora ripetono senza verifica precedenti note, sono un po' contraddittorie (per un resoconto cfr. Il Tesoro del Duomo..., 1989, p. 46 e Pagnoni, 1991, pp. 128-130) e attribuiscono la donazione del Crocifisso alternativamente al vescovo Luigi Cornaro (1560-1561) o al fratello Federico, anch'egli vescovo di Bergamo (1561-1577). Le fonti più antiche, quali il canonico G.B. Moiolo (1617), una nota vagante dell'archivio capitolare della Diocesi e l'inventario post 1593 sono, tuttavia, concordi nel riferire il lascito al cardinale Federico Cornaro. In particolare quest'ultimo inventario riferisce dettagliate notizie che paiono attendibili: "Un crocifisso grande d'argento donato dall'Ill.mo Cornaro Federico cardinale ... l'anno 1592 fu mandato da Roma et ivi consegnato all'Ecc.te G. Andrea Beroa". Sia per tipologia che per stile il crocifisso in oggetto è stato riferito alla bottega di Jean de Boulogne, celebre scultore franco-fiammingo nato nell'Artois e a lungo attivo in Italia con il nome di Giambologna. Dello scultore sono noti 13 crocifissi da lui realizzati e fusi dagli argentieri Egidio Leggi e soprattutto Antonio Susini (1550/55-1624), attivi presso il suo atelier. Poiché Federico Cornaro nel 1586 passò da Firenze per una missione diplomatica su incarico pontificio, non è improbabile che abbia acquistato in questa occasione la pregiata scultura.

CONSERVAZIONE

STATO DI CONSERVAZIONE

Data: 2014

Stato di conservazione: discreto

CONDIZIONE GIURIDICA E VINCOLI

CONDIZIONE GIURIDICA

Indicazione generica: proprietà Ente religioso cattolico

Indicazione specifica: Parrocchia di S. Alessandro Martire in Cattedrale

Indirizzo: Piazza Duomo - 24129 Bergamo BG

FONTI E DOCUMENTI DI RIFERIMENTO

DOCUMENTAZIONE FOTOGRAFICA [1 / 2]

Codice univoco della risorsa: SC_OA_BG140-00023_IMG-0000475362

Genere: documentazione allegata

Tipo: fotografia digitale colore

Codice identificativo: Expo_OA_BG140-00023_01

Specifiche: #expo#

Nome del file originale: Expo_OA_BG140-00023_01.jpg

DOCUMENTAZIONE FOTOGRAFICA [2 / 2]

Codice univoco della risorsa: SC_OA_BG140-00023_IMG-0000475363

Genere: documentazione allegata

Tipo: fotografia digitale colore

Codice identificativo: Expo_OA_BG140-00023_02

Note: particolare

Specifiche: #expo#

Visibilità immagine: 1

Nome del file originale: Expo_OA_BG140-00023_02.jpg

FONTI E DOCUMENTI [1 / 2]

Genere: documentazione esistente

Tipo: inventario

Data: 1593 post

Foglio Carta: c. 1

Nome dell'archivio: Bergamo, Archivio storico diocesano

Posizione: CAP. 235

FONTI E DOCUMENTI [2 / 2]

Genere: documentazione esistente

Tipo: carta sciolta

Foglio Carta: c. 57

Nome dell'archivio: Bergamo, Archivio storico diocesano

Posizione: CAP. 237

BIBLIOGRAFIA [1 / 5]

Genere: bibliografia specifica

Autore: Moiola G. B.

Titolo libro o rivista

Quattro dialoghi nei quali si fa relazione di varie operazioni intorno la Fabrica del Duomo e dell'unione delle due Congragazioni della Cathedrale di Bergamo

Luogo di edizione: Padova

Anno di edizione: 1617

Codice scheda bibliografia: BG140-00102

V., pp., nn.: v. IV p. 45

BIBLIOGRAFIA [2 / 5]

Genere: bibliografia specifica

Autore: Calvi D.

Titolo libro o rivista

Effemeride sagro-profana di quanto di memorabile sia successo in Bergamo, sua Diocese et Territorio. libro III

Luogo di edizione: Milano

Anno di edizione: 1677

Codice scheda bibliografia: BG140-00103

V., pp., nn.: v. III p. 109

BIBLIOGRAFIA [3 / 5]

Genere: bibliografia specifica

Autore: Tesoro Duomo

Titolo libro o rivista: Il tesoro del Duomo di Bergamo

Luogo di edizione: Bergamo

Anno di edizione: 1989

Codice scheda bibliografia: BG140-00099

V., pp., nn.: pp. 46-47

BIBLIOGRAFIA [4 / 5]

Genere: bibliografia specifica

Autore: Pagnoni L.

Titolo libro o rivista: Il Duomo di Bergamo

Titolo contributo: L'arte nella Cattedrale di S. Alessandro in Bergamo

Luogo di edizione: Bergamo

Anno di edizione: 1991

Codice scheda bibliografia: BG140-00098

V., pp., nn.: pp. 128-130

BIBLIOGRAFIA [5 / 5]

Genere: bibliografia specifica

Autore: Pagnoni L.

Titolo libro o rivista: Chiese parrocchiali bergamasche. Appunti di storia e arte

Luogo di edizione: Bergamo

Anno di edizione: 1992

Codice scheda bibliografia: BG140-00059

V., pp., nn.: p. 10

COMPILAZIONE

COMPILAZIONE

Anno di redazione: 2014

Ente compilatore: Provincia di Bergamo

Nome: Civai, Alessandra

Funzionario responsabile: Gigante, Rita