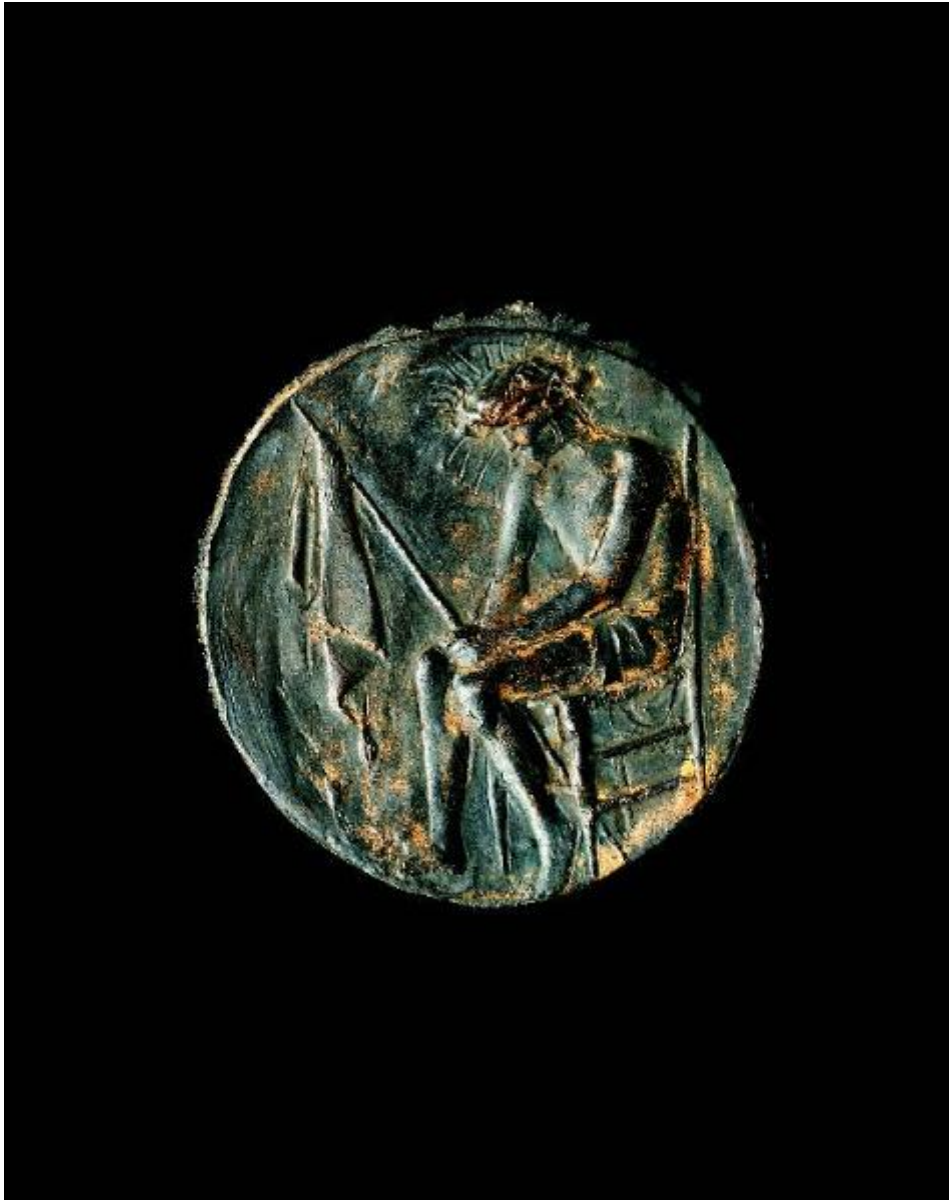


# Cristo deriso

Manzoni, Giacomo



Link risorsa: <https://www.lombardiabenculturali.it/opere-arte/schede/BG150-00013/>

Scheda SIRBeC: <https://www.lombardiabenculturali.it/opere-arte/schede-complete/BG150-00013/>

## CODICI

Unità operativa: BG150

Numero scheda: 13

Codice scheda: BG150-00013

Tipo scheda: OA

Livello ricerca: C

### CODICE UNIVOCO

Codice regione: 03

Numero catalogo generale: 00337375

Ente schedatore: R03/ Provincia di Bergamo

Ente competente: S27

## RELAZIONI

### RELAZIONI CON ALTRI BENI [1 / 3]

Tipo relazione: correlazione

Specifiche tipo relazione: correlazione stilistica

Tipo scheda: OA

Codice IDK della scheda correlata: BG150-00011

### RELAZIONI CON ALTRI BENI [2 / 3]

Tipo relazione: correlazione

Specifiche tipo relazione: correlazione stilistica

Tipo scheda: OA

Codice IDK della scheda correlata: BG150-00012

### RELAZIONI CON ALTRI BENI [3 / 3]

Tipo relazione: è compreso

Tipo scheda: ILC

Codice IDK della scheda correlata: RL550-16017

Relazione con schede VAL: BG150-00017

## OGGETTO

Categoria dell'oggetto: scultura

#### **OGGETTO**

Definizione: medaglia

Identificazione: serie

Disponibilità del bene: reale

#### **SOGGETTO**

Categoria generale: sacro

Identificazione: Cristo deriso

### **LOCALIZZAZIONE GEOGRAFICO-AMMINISTRATIVA**

#### **INDICAZIONE DEL CONTENITORE FISICO**

Codice del contenitore fisico: 24775

Categoria del contenitore fisico: architettura

#### **LOCALIZZAZIONE GEOGRAFICO-AMMINISTRATIVA ATTUALE**

Stato: Italia

Regione: Lombardia

Provincia: BG

Nome provincia: Bergamo

Codice ISTAT comune: 016024

Comune: Bergamo

#### **COLLOCAZIONE SPECIFICA**

Tipologia: museo

Denominazione: Museo Diocesano Adriano Bernareggi

Indirizzo: Via Pignolo, 76

Denominazione struttura conservativa - livello 1: Fondazione Adriano Bernareggi - Museo Adriano Bernareggi

Tipologia struttura conservativa: museo

Altra denominazione [1 / 2]: Palazzo Bassi Rathgeb

Altra denominazione [2 / 2]: Palazzo Cassotti Mazzoleni (già)

#### **ACCESSIBILITA' DEL BENE**

Accessibilità: SI

### **DATI PATRIMONIALI E COLLEZIONI**

## INVENTARIO

Denominazione: Inventario parrocchiale

Data: 2000

Numero: F5M2910

## CRONOLOGIA

### CRONOLOGIA GENERICA

Secolo: sec. XX

### CRONOLOGIA SPECIFICA

Da: 1948

Validità: ca.

A: 1948

Validità: ca.

Motivazione cronologia: bibliografia

## DEFINIZIONE CULTURALE

### AUTORE

Nome di persona o ente: Manzù, Giacomo

Tipo intestazione: P

Dati anagrafici/Periodo di attività: 1908-1991

Codice scheda autore: BG150-00009

Motivazione dell'attribuzione: bibliografia

## DATI TECNICI

### MATERIA E TECNICA

Materia: bronzo

Tecnica: fusione

### MISURE

Unità: cm

Diametro: 11.5

Indicazioni sul soggetto

Personaggi: Gesù. Figure: vescovo. Mobilia: sedia-trono. Simboli della Passione: corona di spine.

## DATI ANALITICI

### Notizie storico-critiche

L'opera fa parte di una serie di tre medaglie donate nel 1949 dall'autore Giacomo Manzù al vescovo di Bergamo Adriano Bernareggi. Realizzate nel 1948, erano state esposte alla XXIV Biennale di Venezia dello stesso anno. La scelta di trattare un tema sacro ad alto contenuto drammatico come quello della "Passione di Cristo", già affrontato dall'artista negli anni '30 e '40, derivava dalla volontà del Manzù di denunciare gli orrori della Seconda Guerra Mondiale. L'artista attualizzò i soggetti sacri inserendovi oggetti e personaggi ripresi dal mondo contemporaneo, come la sedia-trono del Cristo deriso e la figura di vescovo modernamente abbigliato presente sia ai piedi della croce nella Deposizione che di fronte al corpo di Cristo morto nella Pietà. Le opere, che si collocano in un particolare momento di maturazione del linguaggio dell'artista, evidenziano il passaggio da un modellato morbido a forme energicamente definite da pochi e profondi solchi. Manzù affrontò nuovamente il tema della Passione di Cristo nel dopoguerra, facendone una sorta di schema meditativo sulla condizione umana.

## CONSERVAZIONE

### STATO DI CONSERVAZIONE

Data: 2000

Stato di conservazione: buono

## CONDIZIONE GIURIDICA E VINCOLI

### CONDIZIONE GIURIDICA

Indicazione generica: proprietà Ente religioso cattolico

Indicazione specifica: Seminario Vescovile Giovanni XXIII

Indirizzo: Via Arena, 11 - 24129 Bergamo BG

### ACQUISIZIONE

Tipo acquisizione: donazione

Nome: Manzù, Giacomo

Data acquisizione: 1949

## FONTI E DOCUMENTI DI RIFERIMENTO

### DOCUMENTAZIONE FOTOGRAFICA

Codice univoco della risorsa: SC\_OA\_BG150-00013\_IMG-0000475389

Genere: documentazione allegata

Tipo: fotografia digitale colore

Codice identificativo: Expo\_OA\_BG150-00013\_01

Specifiche: #expo#

Nome del file originale: Expo\_OA\_BG150-00013\_01.jpg

**BIBLIOGRAFIA [1 / 4]**

Genere: bibliografia specifica

Autore: Biennale Internazionale

Titolo libro o rivista: XXIV Biennale Internazionale d'Arte di Venezia

Anno di edizione: 1948

Codice scheda bibliografia: BG150-00093

**BIBLIOGRAFIA [2 / 4]**

Genere: bibliografia specifica

Autore: Pagnoni L.

Titolo libro o rivista: Museo diocesano di Bergamo

Luogo di edizione: Bergamo

Anno di edizione: 1978

Codice scheda bibliografia: BG140-00089

V., pp., nn.: p. 30

**BIBLIOGRAFIA [3 / 4]**

Genere: bibliografia specifica

Autore: Arte Bergamo

Titolo libro o rivista: Arte da Bergamo

Luogo di edizione: Bergamo

Anno di edizione: 1994

Codice scheda bibliografia: BG140-00079

V., pp., nn.: p. 47

**BIBLIOGRAFIA [4 / 4]**

Genere: bibliografia specifica

Autore: Facchinetti S.

Titolo libro o rivista: Museo Diocesano Adriano Bernareggi

Luogo di edizione: Cinisello Balsamo

Anno di edizione: 2008

Codice scheda bibliografia: BG140-00104

V., pp., nn.: pp. 74-77 n. 14

**MOSTRE [1 / 2]**

Titolo: XXIV Biennale Internazionale d'Arte di Venezia

Luogo, sede espositiva, data: Venezia, 1948

**MOSTRE [2 / 2]**

Titolo: Arte da Bergamo. Un itinerario di capolavori

Luogo, sede espositiva, data: Roma, Arciconfraternita dei Bergamaschi, 19 maggio - 9 luglio 1994

## COMPILAZIONE

### COMPILAZIONE

Anno di redazione: 2014

Ente compilatore: Provincia di Bergamo

Nome [1 / 2]: Civai, Alessandra

Nome [2 / 2]: Fracassetti, Lisa

Funzionario responsabile: Gigante, Rita