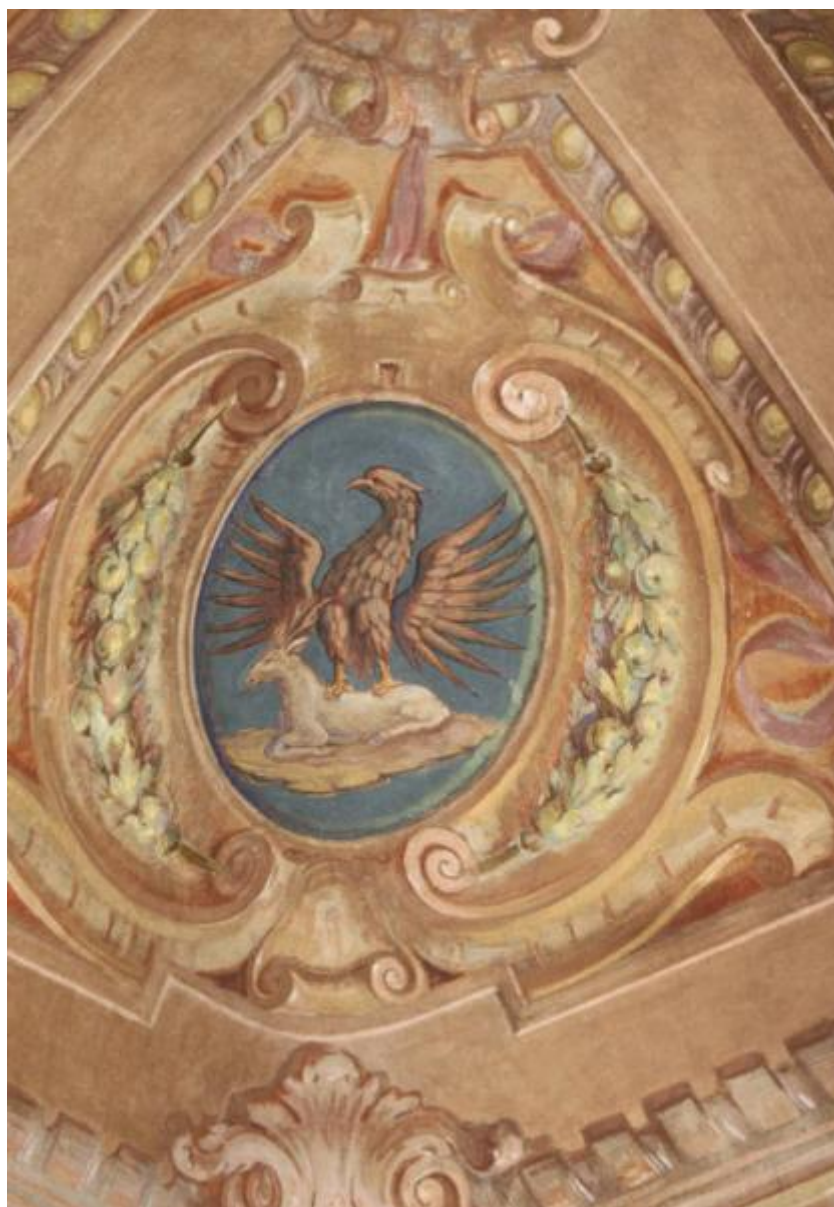


Stemma comunale di Breno

ambito bresciano



Link risorsa: <https://www.lombardiabeniculturali.it/opere-arte/schede/BS140-02854/>

Scheda SIRBeC: <https://www.lombardiabeniculturali.it/opere-arte/schede-complete/BS140-02854/>

CODICI

Unità operativa: BS140

Numero scheda: 2854

Codice scheda: BS140-02854

Tipo scheda: OA

Livello ricerca: P

CODICE UNIVOCO

Codice regione: 03

Numero catalogo generale: 02034270

Ente schedatore: R03/ Provincia di Brescia

Ente competente: S23

RELAZIONI

STRUTTURA COMPLESSA

Livello: 4

Codice IDK della scheda madre: BS140-02849

OGGETTO

Categoria dell'oggetto: pittura

OGGETTO

Definizione: decorazione pittorica

Identificazione: elemento d'insieme

QUANTITA'

Numero: 1

Disponibilità del bene: reale

SOGGETTO

Categoria generale: decorazioni e ornati

Identificazione: stemma comunale di Breno

LOCALIZZAZIONE GEOGRAFICO-AMMINISTRATIVA

INDICAZIONE DEL CONTENITORE FISICO

Codice del contenitore fisico: 4988

Categoria del contenitore fisico: architettura

LOCALIZZAZIONE GEOGRAFICO-AMMINISTRATIVA ATTUALE

Stato: Italia

Regione: Lombardia

Provincia: BS

Nome provincia: Brescia

Codice ISTAT comune: 017029

Comune: Brescia

COLLOCAZIONE SPECIFICA

Tipologia: palazzo

Qualificazione: comunale

Denominazione: Palazzo Broletto - complesso

Indirizzo: Piazza Paolo VI

Collocazione originaria: SI

CRONOLOGIA

CRONOLOGIA GENERICA

Secolo: sec. XIX

Frazione di secolo: ultimo quarto

CRONOLOGIA SPECIFICA

Da: 1875

Validità: post

A: 1899

Validità: ante

Motivazione cronologia: analisi stilistica

DEFINIZIONE CULTURALE

AMBITO CULTURALE

Denominazione: ambito bresciano

Motivazione dell'attribuzione: analisi stilistica

DATI TECNICI

MATERIA E TECNICA

Materia: intonaco

Tecnica: pittura

MISURE

Unità: cm

Mancanza: MNR

Indicazioni sul soggetto: Oggetti: scudo con stemma. Elementi decorativi: festoni, nastri, volute.

DATI ANALITICI

STEMMI, EMBLEMI, MARCHI

Classe di appartenenza: stemma

Qualificazione: comunale

Identificazione: Breno

Posizione: al centro dello scudo

Descrizione

scudo d'azzurro al cervo d'argento, accosciato sopra un ristretto di terra erbosa al naturale con un'aquila al naturale, volante ed afferrante il cervo

CONSERVAZIONE

STATO DI CONSERVAZIONE

Data: 2010

Stato di conservazione: discreto

Fonte: osservazione diretta

CONDIZIONE GIURIDICA E VINCOLI

CONDIZIONE GIURIDICA

Indicazione generica: proprietà Ente pubblico territoriale

Indicazione specifica: Provincia di Brescia

Indirizzo: Piazza Paolo VI, 29 - 25121 Brescia

FONTI E DOCUMENTI DI RIFERIMENTO

DOCUMENTAZIONE FOTOGRAFICA

Codice univoco della risorsa: SC_OA_BS140-02854_IMG-0000399701

Genere: documentazione allegata

Tipo: fotografia digitale colore

Autore: Pernis, Mirka

Data: 2010/09/08

Nome del file originale: BS140_1479.tif

BIBLIOGRAFIA

Genere: bibliografia specifica

Autore: Volta V.

Titolo libro o rivista: Il Palazzo del Broletto di Brescia

Luogo di edizione: Brescia

Anno di edizione: 1987

Codice scheda bibliografia: BS140-00026

V., pp., nn.: p. 30

COMPILAZIONE

COMPILAZIONE

Anno di redazione: 2010

Ente compilatore: Provincia di Brescia

Nome: Pernis, Mirka

Referente scientifico: Bianchi, Eugenia

Funzionario responsabile: Medaglia, Sabrina