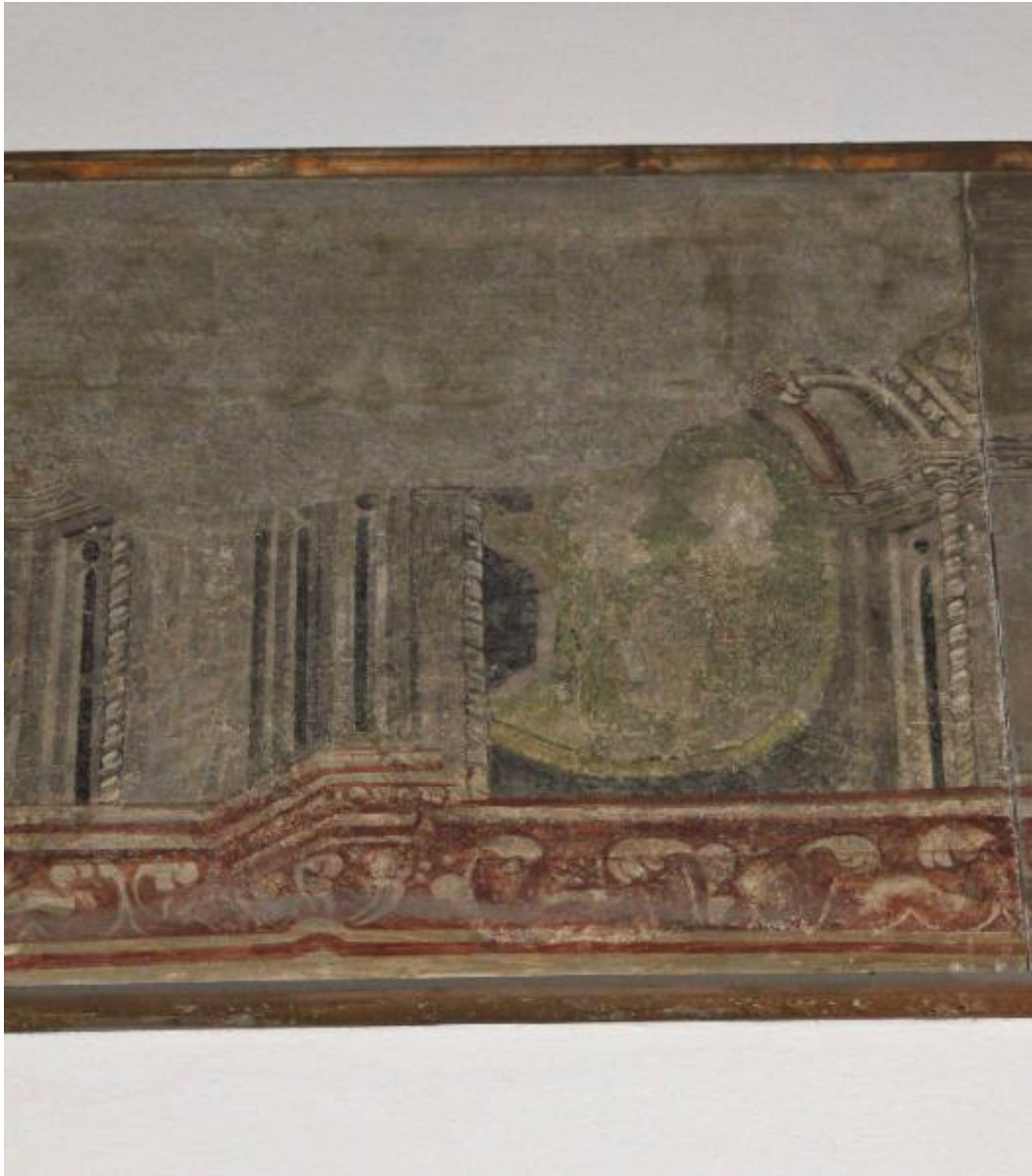


## Stemma gentilizio

Gentile da Fabriano (bottega)



Link risorsa: <https://www.lombardiabeniculturali.it/opere-arte/schede/BS140-02943/>

Scheda SIRBeC: <https://www.lombardiabeniculturali.it/opere-arte/schede-complete/BS140-02943/>

## CODICI

Unità operativa: BS140

Numero scheda: 2943

Codice scheda: BS140-02943

Tipo scheda: OA

Livello ricerca: P

### CODICE UNIVOCO

Codice regione: 03

Numero catalogo generale: 02129357

Ente schedatore: R03/ Provincia di Brescia

Ente competente: S23

## RELAZIONI

### STRUTTURA COMPLESSA

Livello: 3

Codice IDK della scheda madre: BS140-02940

## OGGETTO

Categoria dell'oggetto: pittura

### OGGETTO

Definizione: decorazione pittorica

Identificazione: elemento d'insieme

Disponibilità del bene: reale

### SOGGETTO

Categoria generale: decorazioni e ornati

Identificazione: stemma gentilizio

## LOCALIZZAZIONE GEOGRAFICO-AMMINISTRATIVA

### INDICAZIONE DEL CONTENITORE FISICO

Codice del contenitore fisico: 4988

Categoria del contenitore fisico: architettura

#### **LOCALIZZAZIONE GEOGRAFICO-AMMINISTRATIVA ATTUALE**

Stato: Italia

Regione: Lombardia

Provincia: BS

Nome provincia: Brescia

Codice ISTAT comune: 017029

Comune: Brescia

#### **COLLOCAZIONE SPECIFICA**

Tipologia: palazzo

Qualificazione: comunale

Denominazione: Palazzo Broletto - complesso

Indirizzo: Piazza Paolo VI

Collocazione originaria: NO

### **ALTRE LOCALIZZAZIONI GEOGRAFICO-AMMINISTRATIVE**

Tipo di localizzazione: luogo di provenienza/collocazione precedente

#### **LOCALIZZAZIONE GEOGRAFICO-AMMINISTRATIVA**

Continente: Europa

Stato: Italia

Regione: Lombardia

Provincia: BS

Comune: Brescia

#### **COLLOCAZIONE SPECIFICA**

Tipologia: portici

Denominazione: Loggia Malatestiana

Complesso monumentale di appartenenza: Palazzo Broletto

Denominazione spazio viabilistico: Piazza Paolo VI, 29

### **CRONOLOGIA**

#### **CRONOLOGIA GENERICA**

Secolo: sec. XV

### **CRONOLOGIA SPECIFICA**

Da: 1414

Validità: post

A: 1419

Validità: ante

Motivazione cronologia: bibliografia

## **DEFINIZIONE CULTURALE**

### **AUTORE**

Nome di persona o ente: Gentile da Fabriano

Tipo intestazione: P

Dati anagrafici/Periodo di attività: 1370 ca.-1427

Codice scheda autore: BS140-00031

Riferimento all'autore: bottega

Motivazione dell'attribuzione: bibliografia

## **DATI TECNICI**

### **MATERIA E TECNICA**

Materia: intonaco

Tecnica: pittura a fresco

### **MISURE**

Unità: cm

Mancanza: MNR

Indicazioni sul soggetto: Oggetti: scudo. Elementi architettonici: arco, edicola.

## **DATI ANALITICI**

### **STEMMI, EMBLEMI, MARCHI**

Classe di appartenenza: arme

Qualificazione: gentilizia

Identificazione: Malatesta

Posizione: al centro dello scudo semirotondo

Descrizione: Scudo semirotondo di verde, a tre teste, due e una.

#### Notizie storico-critiche

Il fregio pittorico con gli stemmi venne rinvenuto nella Loggia Malatestiana nel 1946 quando, sotto la guida dell'architetto Guido Marangoni, si intrapresero i lavori di restauro per rimediare ai danni dei bombardamenti del secondo conflitto mondiale. Il fregio venne staccato e ricollocato nella sala oggi adibita a sala riunioni della Prefettura.

## CONSERVAZIONE

### STATO DI CONSERVAZIONE

Data: 2011

Stato di conservazione: mediocre

Indicazioni specifiche: Il dipinto presenta una ampia lacuna nella parte superiore

Fonte: osservazione diretta

## CONDIZIONE GIURIDICA E VINCOLI

### CONDIZIONE GIURIDICA

Indicazione generica: proprietà Ente pubblico territoriale

Indicazione specifica: Provincia di Brescia

Indirizzo: Piazza Paolo VI, 29 - 25121 Brescia

## FONTI E DOCUMENTI DI RIFERIMENTO

### DOCUMENTAZIONE FOTOGRAFICA

Codice univoco della risorsa: SC\_OA\_BS140-02943\_IMG-0000425043

Genere: documentazione allegata

Tipo: fotografia digitale colore

Autore: Pernis, Mirka

Data: 2010/10/03

Collocazione del file nell'archivio locale: D:\sirbec 2011\LD

Nome del file originale: BS140-1568.tif

### BIBLIOGRAFIA [1 / 3]

Genere: bibliografia specifica

Autore: Gatti, T.

Titolo libro o rivista: Monografia Illustrata di Brescia e Provincia

Titolo contributo: Le bombe rivelatrici

Luogo di edizione: Brescia

Anno di edizione: 1957

Codice scheda bibliografia: BS140-00045

V., pp., nn.: p. 48

### **BIBLIOGRAFIA [2 / 3]**

Genere: bibliografia specifica

Autore: De Marchi, A.

Titolo libro o rivista: La pittura in Lombardia. Il Quattrocento

Titolo contributo

Meteore in Lombardia: Gentile da Fabriano a Pavia e a Brescia, Pisanello a Mantova, Masolino e Vecchietta a Castiglione Olona

Luogo di edizione: Milano

Anno di edizione: 1993

Codice scheda bibliografia: BS140-00048

V., pp., nn.: pp. 291-295

V., tavv., figg.: tavv. 315, 316

### **BIBLIOGRAFIA [3 / 3]**

Genere: bibliografia specifica

Autore: De Marchi, A.

Titolo libro o rivista: Gentile da Fabriano

Luogo di edizione: Milano

Anno di edizione: 1992

Codice scheda bibliografia: BS140-00042

V., pp., nn.: pp. 97-110

## **COMPILAZIONE**

### **COMPILAZIONE**

Anno di redazione: 2011

Ente compilatore: Provincia di Brescia

Nome: Pernis, Mirka

Referente scientifico: Bianchi, Eugenia

Funzionario responsabile: Medaglia, Sabrina