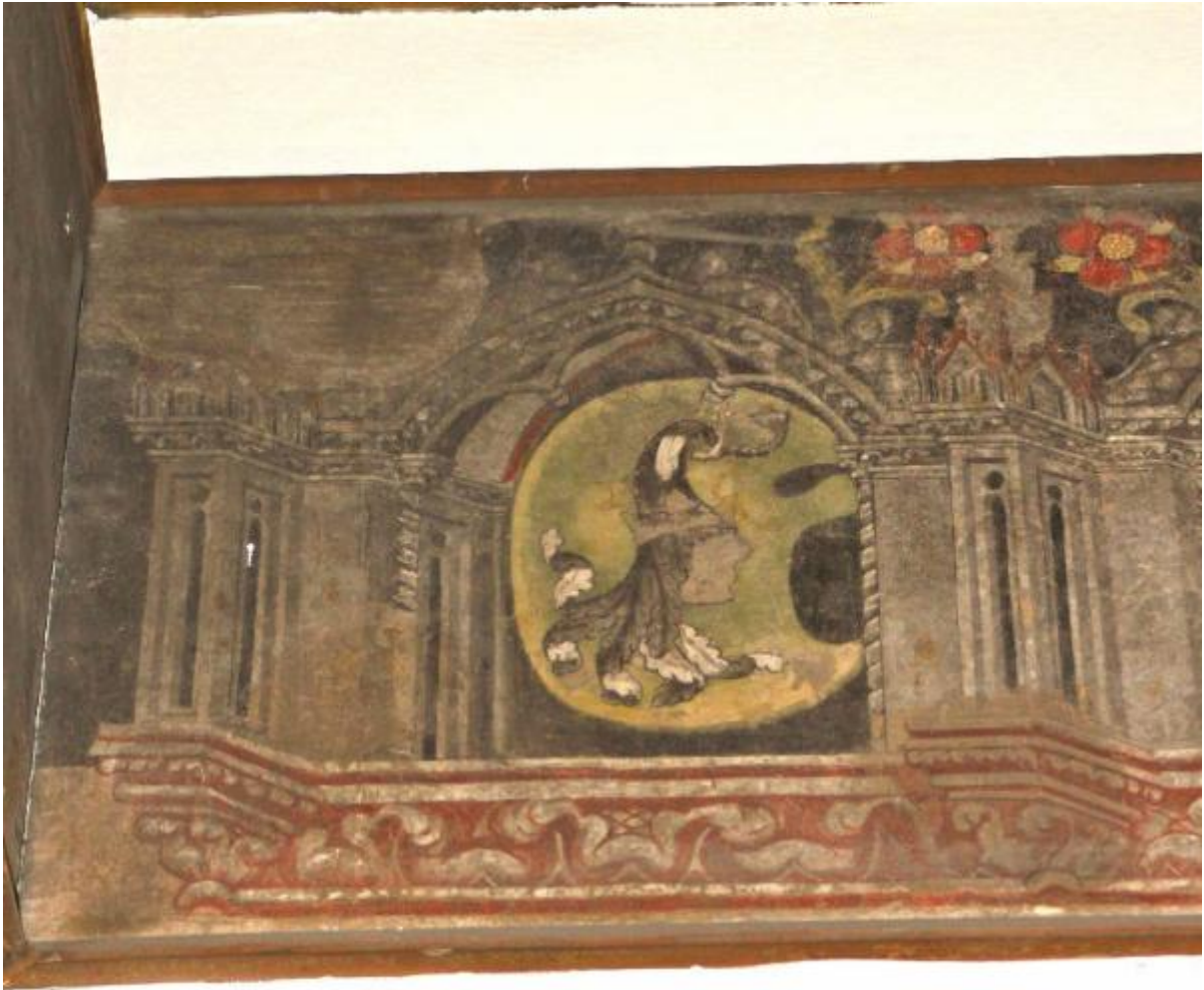


Stemma gentilizio

Gentile da Fabriano (bottega)



Link risorsa: <https://www.lombardiabeniculturali.it/opere-arte/schede/BS140-02947/>

Scheda SIRBeC: <https://www.lombardiabeniculturali.it/opere-arte/schede-complete/BS140-02947/>

CODICI

Unità operativa: BS140

Numero scheda: 2947

Codice scheda: BS140-02947

Tipo scheda: OA

Livello ricerca: P

CODICE UNIVOCO

Codice regione: 03

Numero catalogo generale: 02129361

Ente schedatore: R03/ Provincia di Brescia

Ente competente: S23

RELAZIONI

STRUTTURA COMPLESSA

Livello: 7

Codice IDK della scheda madre: BS140-02940

OGGETTO

Categoria dell'oggetto: pittura

OGGETTO

Definizione: decorazione pittorica

Identificazione: elemento d'insieme

Disponibilità del bene: reale

SOGGETTO

Categoria generale: decorazioni e ornati

Identificazione: stemma gentilizio

LOCALIZZAZIONE GEOGRAFICO-AMMINISTRATIVA

INDICAZIONE DEL CONTENITORE FISICO

Codice del contenitore fisico: 4988

Categoria del contenitore fisico: architettura

LOCALIZZAZIONE GEOGRAFICO-AMMINISTRATIVA ATTUALE

Stato: Italia

Regione: Lombardia

Provincia: BS

Nome provincia: Brescia

Codice ISTAT comune: 017029

Comune: Brescia

COLLOCAZIONE SPECIFICA

Tipologia: palazzo

Qualificazione: comunale

Denominazione: Palazzo Broletto - complesso

Indirizzo: Piazza Paolo VI

Collocazione originaria: NO

ALTRE LOCALIZZAZIONI GEOGRAFICO-AMMINISTRATIVE

Tipo di localizzazione: luogo di provenienza/collocazione precedente

LOCALIZZAZIONE GEOGRAFICO-AMMINISTRATIVA

Continente: Europa

Stato: Italia

Regione: Lombardia

Provincia: BS

Comune: Brescia

COLLOCAZIONE SPECIFICA

Tipologia: portici

Denominazione: Loggia Malatestiana

Complesso monumentale di appartenenza: Palazzo Broletto

Denominazione spazio viabilistico: Piazza Paolo VI, 29

CRONOLOGIA

CRONOLOGIA GENERICA

Secolo: sec. XV

CRONOLOGIA SPECIFICA

Da: 1414

Validità: post

A: 1419

Validità: ante

Motivazione cronologia: bibliografia

DEFINIZIONE CULTURALE

AUTORE

Nome di persona o ente: Gentile da Fabriano

Tipo intestazione: P

Dati anagrafici/Periodo di attività: 1370 ca.-1427

Codice scheda autore: BS140-00031

Riferimento all'autore: bottega

Motivazione dell'attribuzione: bibliografia

DATI TECNICI

MATERIA E TECNICA

Materia: intonaco

Tecnica: pittura a fresco

MISURE

Unità: cm

Mancanza: MNR

Indicazioni sul soggetto: Oggetti: scudo. Elementi architettonici: arco, edicola.

DATI ANALITICI

STEMMI, EMBLEMI, MARCHI [1 / 2]

Classe di appartenenza: arme

Qualificazione: gentilia

Identificazione: Malatesta

Posizione: sull'architettura

Descrizione: Rosa rossa a quattro petali.

STEMMI, EMBLEMI, MARCHI [2 / 2]

Classe di appartenenza: arme

Qualificazione: gentilia

Identificazione: Malatesta

Posizione: al centro dello scudo

Descrizione

Scudo semirotondo con una testa al centro, ornata da una corona regia e sormontata da un elefante ad ali d'aquila

Notizie storico-critiche

Il fregio pittorico con gli stemmi venne rinvenuto nella Loggia Malatestiana nel 1946 quando, sotto la guida dell'architetto Guido Marangoni, si intrapresero i lavori di restauro per rimediare ai danni dei bombardamenti del secondo conflitto mondiale. Il fregio venne staccato e ricollocato nella sala oggi adibita a sala riunioni della Prefettura.

CONSERVAZIONE

STATO DI CONSERVAZIONE

Data: 2011

Stato di conservazione: discreto

Indicazioni specifiche

Il dipinto presenta una lacuna nell'angolo superiore sinistro, cadute di colore ed un generale impoverimento della superficie pittorica.

Fonte: osservazione diretta

CONDIZIONE GIURIDICA E VINCOLI

CONDIZIONE GIURIDICA

Indicazione generica: proprietà Ente pubblico territoriale

Indicazione specifica: Provincia di Brescia

Indirizzo: Piazza Paolo VI, 29 - 25121 Brescia

FONTI E DOCUMENTI DI RIFERIMENTO

DOCUMENTAZIONE FOTOGRAFICA

Codice univoco della risorsa: SC_OA_BS140-02947_IMG-0000425047

Genere: documentazione allegata

Tipo: fotografia digitale colore

Autore: Pernis, Mirka

Data: 2010/10/03

Collocazione del file nell'archivio locale: D:\sirbec 2011\LD

Nome del file originale: BS140-1572.tif

BIBLIOGRAFIA [1 / 3]

Genere: bibliografia specifica

Autore: Gatti, T.

Titolo libro o rivista: Monografia Illustrata di Brescia e Provincia

Titolo contributo: Le bombe rivelatrici

Luogo di edizione: Brescia

Anno di edizione: 1957

Codice scheda bibliografia: BS140-00045

V., pp., nn.: p. 48

BIBLIOGRAFIA [2 / 3]

Genere: bibliografia specifica

Autore: De Marchi, A.

Titolo libro o rivista: La pittura in Lombardia. Il Quattrocento

Titolo contributo

Meteore in Lombardia: Gentile da Fabriano a Pavia e a Brescia, Pisanello a Mantova, Masolino e Vecchietta a Castiglione Olona

Luogo di edizione: Milano

Anno di edizione: 1993

Codice scheda bibliografia: BS140-00048

V., pp., nn.: pp. 291-295

V., tavv., figg.: tavv. 315, 316

BIBLIOGRAFIA [3 / 3]

Genere: bibliografia specifica

Autore: De Marchi, A.

Titolo libro o rivista: Gentile da Fabriano

Luogo di edizione: Milano

Anno di edizione: 1992

Codice scheda bibliografia: BS140-00042

V., pp., nn.: pp. 97-110

COMPILAZIONE

COMPILAZIONE

Anno di redazione: 2011

Ente compilatore: Provincia di Brescia

Nome: Pernis, Mirka

Referente scientifico: Bianchi, Eugenia

Funzionario responsabile: Medaglia, Sabrina