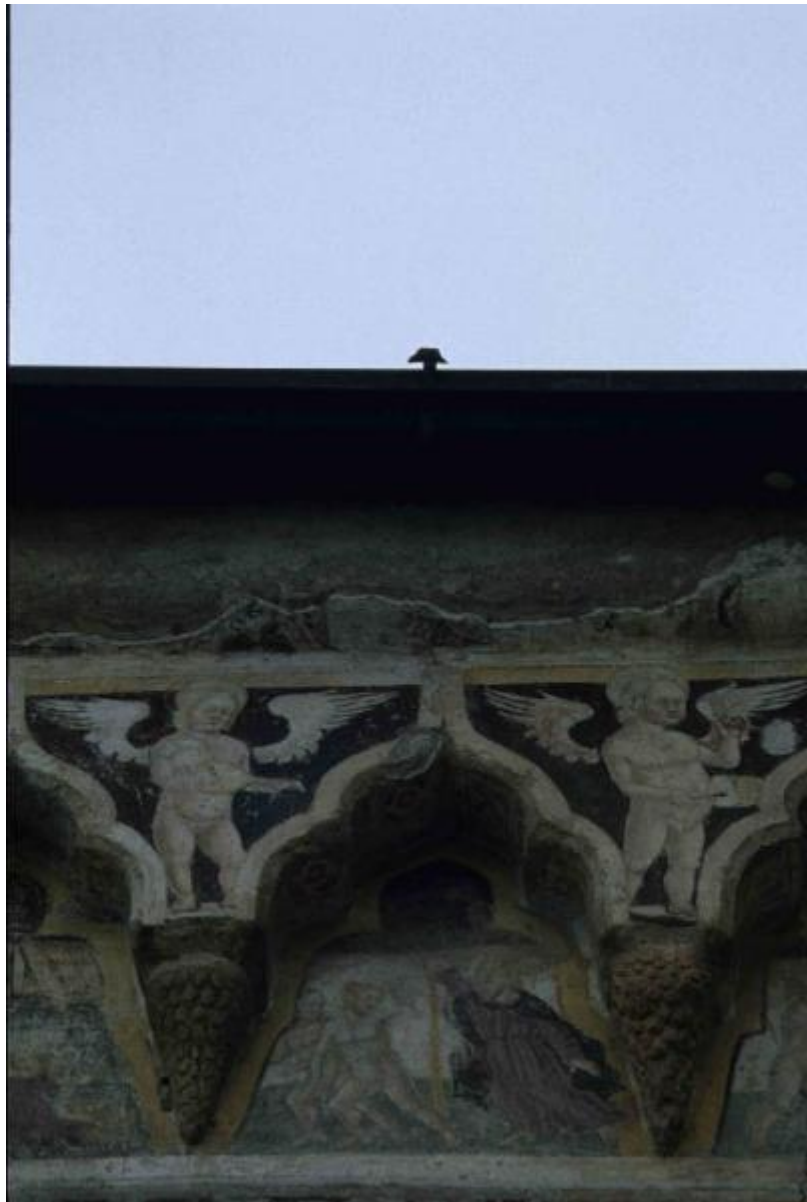


# ADAMO ED EVA CACCIATI DAL PARADISO TERRESTRE

ambito bresciano



Link risorsa: <https://www.lombardiabeniculturali.it/opere-arte/schede/BS150-01836/>

Scheda SIRBeC: <https://www.lombardiabeniculturali.it/opere-arte/schede-complete/BS150-01836/>

## CODICI

Unità operativa: BS150

Numero scheda: 1836

Codice scheda: BS150-01836

Tipo scheda: OA

Livello ricerca: P

## CODICE UNIVOCO

Codice regione: 03

Numero catalogo generale: 02021834

Ente schedatore: R03/ Provincia di Brescia

Ente competente: S23

## RELAZIONI

### STRUTTURA COMPLESSA

Livello: 7

## OGGETTO

Categoria dell'oggetto: pittura

### OGGETTO

Definizione: dipinto murale

Identificazione: elemento d'insieme

Disponibilità del bene: reale

### SOGGETTO

Categoria generale: sacro

Identificazione: ADAMO ED EVA CACCIATI DAL PARADISO TERRESTRE

## LOCALIZZAZIONE GEOGRAFICO-AMMINISTRATIVA

### INDICAZIONE DEL CONTENITORE FISICO

Codice del contenitore fisico: 21392

Categoria del contenitore fisico: architettura

## LOCALIZZAZIONE GEOGRAFICO-AMMINISTRATIVA ATTUALE

Stato: Italia

Regione: Lombardia

Provincia: BS

Nome provincia: Brescia

Codice ISTAT comune: 017143

Comune: Pisogne

## COLLOCAZIONE SPECIFICA

Tipologia: chiesa

Denominazione: Santuario di S. Maria della Neve - complesso

Indirizzo: Via Romanino

## CRONOLOGIA

### CRONOLOGIA GENERICA

Secolo: sec. XV

Frazione di secolo: terzo quarto

### CRONOLOGIA SPECIFICA

Da: 1474

Validità: post

A: 1499

Validità: ante

Motivazione cronologia: analisi stilistica

## DEFINIZIONE CULTURALE

### AMBITO CULTURALE

Denominazione: ambito bresciano

Motivazione dell'attribuzione: analisi stilistica

## DATI TECNICI

### MATERIA E TECNICA

Materia: affresco

## MISURE

Unità: cm

Mancanza: MNR

Indicazioni sul soggetto: PERSONAGGI: Adamo; Eva; Dio Padre

## CONSERVAZIONE

### STATO DI CONSERVAZIONE

Data: 5/08/2004

Stato di conservazione: mediocre

Fonte: Dati verificati in sopralluogo

## CONDIZIONE GIURIDICA E VINCOLI

### CONDIZIONE GIURIDICA

Indicazione generica: proprietà Ente pubblico territoriale

Indicazione specifica: Comune di Pisogne

Indirizzo: Via S. Marco - Pisogne

## FONTI E DOCUMENTI DI RIFERIMENTO

### DOCUMENTAZIONE FOTOGRAFICA

Codice univoco della risorsa: SC\_OA\_BS150-01836\_IMG-0000276115

Genere: documentazione allegata

Tipo: diapositiva colore

Codice identificativo: BSB450

Nome del file originale: BS150020450.tif

## COMPILAZIONE

### COMPILAZIONE

Anno di redazione: 2004

Ente compilatore: Provincia di Brescia

Nome: Bartoletti, Riccardo

Funzionario responsabile: Bianchi, Eugenia

Funzionario responsabile: Panteghini, I.