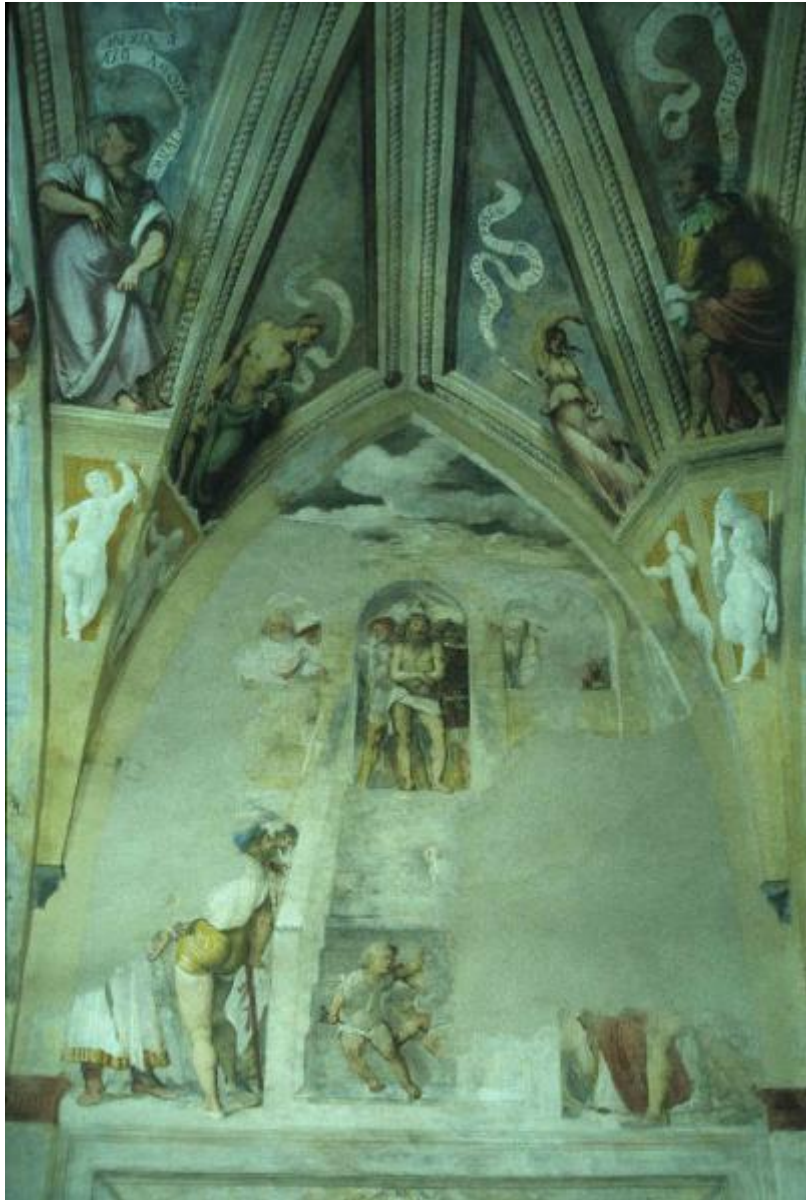


ECCE HOMO

Romanino, Girolamo



Link risorsa: <https://www.lombardiabeniculturali.it/opere-arte/schede/BS150-01848/>

Scheda SIRBeC: <https://www.lombardiabeniculturali.it/opere-arte/schede-complete/BS150-01848/>

CODICI

Unità operativa: BS150

Numero scheda: 1848

Codice scheda: BS150-01848

Tipo scheda: OA

Livello ricerca: P

CODICE UNIVOCO

Codice regione: 03

Numero catalogo generale: 02021846

Ente schedatore: R03/ Provincia di Brescia

Ente competente: S23

OGGETTO

Categoria dell'oggetto: pittura

OGGETTO

Definizione: dipinto murale

Identificazione: complesso decorativo

Disponibilità del bene: reale

SOGGETTO

Categoria generale: sacro

Identificazione: ECCE HOMO

LOCALIZZAZIONE GEOGRAFICO-AMMINISTRATIVA

INDICAZIONE DEL CONTENITORE FISICO

Codice del contenitore fisico: 21392

Categoria del contenitore fisico: architettura

LOCALIZZAZIONE GEOGRAFICO-AMMINISTRATIVA ATTUALE

Stato: Italia

Regione: Lombardia

Provincia: BS

Nome provincia: Brescia

Codice ISTAT comune: 017143

Comune: Pisogne

COLLOCAZIONE SPECIFICA

Tipologia: chiesa

Denominazione: Santuario di S. Maria della Neve - complesso

Indirizzo: Via Romanino

CRONOLOGIA

CRONOLOGIA GENERICA

Secolo: sec. XVI

Frazione di secolo: secondo quarto

CRONOLOGIA SPECIFICA

Da: 1532

Validità: post

A: 1534

Validità: ante

Motivazione cronologia: bibliografia

DEFINIZIONE CULTURALE

AUTORE

Nome di persona o ente: Romanino, Girolamo

Tipo intestazione: P

Dati anagrafici/Periodo di attività: 1485-1561 ca.

Codice scheda autore: BS150

Motivazione dell'attribuzione: bibliografia

DATI TECNICI

MATERIA E TECNICA

Materia: affresco

MISURE

Unità: cm

Larghezza: 510

Indicazioni sul soggetto

PERSONAGGI: Cristo; Pilato; soldati; aguzzino. FIGURE: astanti, bambini. SIMBOLI: corona di spine.
ARCHITETTURE: edificio con loggiato e scala di collegamento con il pianoterra

CONSERVAZIONE

STATO DI CONSERVAZIONE

Data: 5/08/2004

Stato di conservazione: discreto

Fonte: Dati verificati in sopralluogo

RESTAURI E ANALISI

RESTAURI

Data: 1990

Ente responsabile: SBAA BS

Responsabile scientifico: Arch. Treccani Gian Paolo

CONDIZIONE GIURIDICA E VINCOLI

CONDIZIONE GIURIDICA

Indicazione generica: proprietà Ente pubblico territoriale

Indicazione specifica: Comune di Pisogne

Indirizzo: Via S. Marco - Pisogne

FONTI E DOCUMENTI DI RIFERIMENTO

DOCUMENTAZIONE FOTOGRAFICA

Codice univoco della risorsa: SC_OA_BS150-01848_IMG-0000276127

Genere: documentazione allegata

Tipo: diapositiva colore

Codice identificativo: BSB463

Nome del file originale: BS150020463.tif

BIBLIOGRAFIA [1 / 2]

Genere: bibliografia specifica

Autore: Passamani B.

Luogo di edizione: Brescia

Anno di edizione: 1990

Codice scheda bibliografia: BS150

V., pp., nn.: p.12

BIBLIOGRAFIA [2 / 2]

Genere: bibliografia di confronto

Autore: Panazza G.

Luogo di edizione: Brescia

Anno di edizione: 1965

Codice scheda bibliografia: BS150

COMPILAZIONE

COMPILAZIONE

Anno di redazione: 2004

Ente compilatore: Provincia di Brescia

Nome: Bartoletti, Riccardo

Funzionario responsabile: Bianchi, Eugenia

Funzionario responsabile: Panteghini, I.