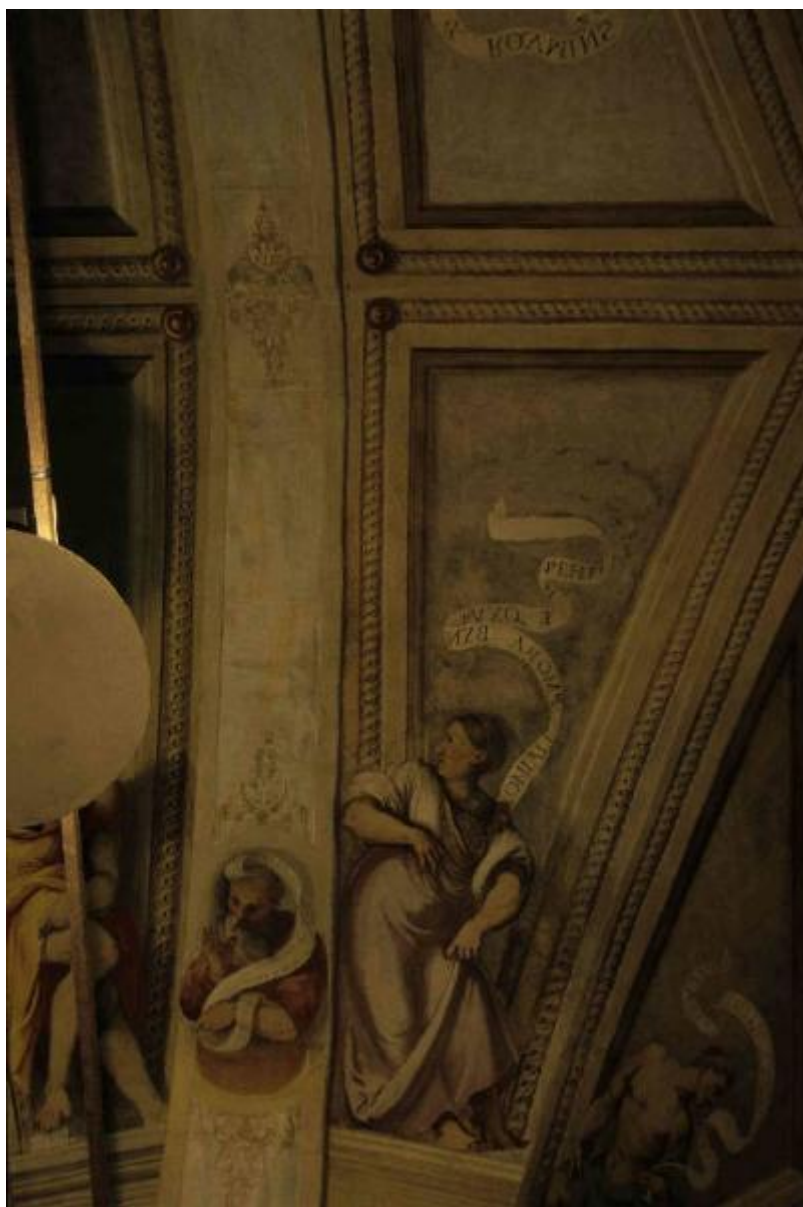


## SIBILLA PMORA (?)

Romanino, Girolamo



Link risorsa: <https://www.lombardiabeniculturali.it/opere-arte/schede/BS150-01873/>

Scheda SIRBeC: <https://www.lombardiabeniculturali.it/opere-arte/schede-complete/BS150-01873/>

## CODICI

Unità operativa: BS150

Numero scheda: 1873

Codice scheda: BS150-01873

Tipo scheda: OA

Livello ricerca: P

### CODICE UNIVOCO

Codice regione: 03

Numero catalogo generale: 02021870

Ente schedatore: R03/ Provincia di Brescia

Ente competente: S23

## RELAZIONI

### STRUTTURA COMPLESSA

Livello: 1

## OGGETTO

Categoria dell'oggetto: pittura

### OGGETTO

Definizione: dipinto murale

Identificazione: complesso decorativo

Disponibilità del bene: reale

### SOGGETTO

Categoria generale: sacro

Identificazione: SIBILLA PMORA (?)

## LOCALIZZAZIONE GEOGRAFICO-AMMINISTRATIVA

### INDICAZIONE DEL CONTENITORE FISICO

Codice del contenitore fisico: 21392

Categoria del contenitore fisico: architettura

## LOCALIZZAZIONE GEOGRAFICO-AMMINISTRATIVA ATTUALE

Stato: Italia

Regione: Lombardia

Provincia: BS

Nome provincia: Brescia

Codice ISTAT comune: 017143

Comune: Pisogne

## COLLOCAZIONE SPECIFICA

Tipologia: chiesa

Denominazione: Santuario di S. Maria della Neve - complesso

Indirizzo: Via Romanino

## CRONOLOGIA

### CRONOLOGIA GENERICA

Secolo: sec. XVI

Frazione di secolo: secondo quarto

### CRONOLOGIA SPECIFICA

Da: 1532

Validità: post

A: 1534

Validità: ante

Motivazione cronologia: bibliografia

## DEFINIZIONE CULTURALE

### AUTORE

Nome di persona o ente: Romanino, Girolamo

Tipo intestazione: P

Dati anagrafici/Periodo di attività: 1485-1561 ca.

Codice scheda autore: BS150

Motivazione dell'attribuzione: bibliografia

## DATI TECNICI

### MATERIA E TECNICA

Materia: affresco

### MISURE

Unità: cm

Mancanza: MNR

Indicazioni sul soggetto: PERSONAGGI: Sibilla Pmora (?). ATTRIBUTI: cartiglio con iscrizione

## DATI ANALITICI

### ISCRIZIONI

Lingua: latino

Tecnica di scrittura: a pennello

Tipo di caratteri: lettere capitali

Posizione: cartiglio

Autore: Romanino Girolamo

Trascrizione: ONIALE PMORA BZN PVXQ...PEH

## CONSERVAZIONE

### STATO DI CONSERVAZIONE

Data: 5/08/2004

Stato di conservazione: buono

Fonte: Dati verificati in sopralluogo

## RESTAURI E ANALISI

### RESTAURI

Data: 1990

Ente responsabile: SBAA BS

Responsabile scientifico: Arch. Treccani Gian Paolo

## CONDIZIONE GIURIDICA E VINCOLI

## CONDIZIONE GIURIDICA

Indicazione generica: proprietà Ente pubblico territoriale

Indicazione specifica: Comune di Pisogne

Indirizzo: Via S. Marco - Pisogne

## FONTI E DOCUMENTI DI RIFERIMENTO

### DOCUMENTAZIONE FOTOGRAFICA

Codice univoco della risorsa: SC\_OA\_BS150-01873\_IMG-0000276151

Genere: documentazione allegata

Tipo: diapositiva colore

Codice identificativo: BSB487

Nome del file originale: BS150030487.tif

### BIBLIOGRAFIA [1 / 2]

Genere: bibliografia specifica

Autore: Passamani B.

Luogo di edizione: Brescia

Anno di edizione: 1990

Codice scheda bibliografia: BS150

V., pp., nn.: p.14, 15

### BIBLIOGRAFIA [2 / 2]

Genere: bibliografia di confronto

Autore: Panazza G.

Luogo di edizione: Brescia

Anno di edizione: 1965

Codice scheda bibliografia: BS150

## COMPILAZIONE

### COMPILAZIONE

Anno di redazione: 2004

Ente compilatore: Provincia di Brescia

Nome: Bartoletti, Riccardo

Funzionario responsabile: Bianchi, Eugenia

Funzionario responsabile: Panteghini, I.