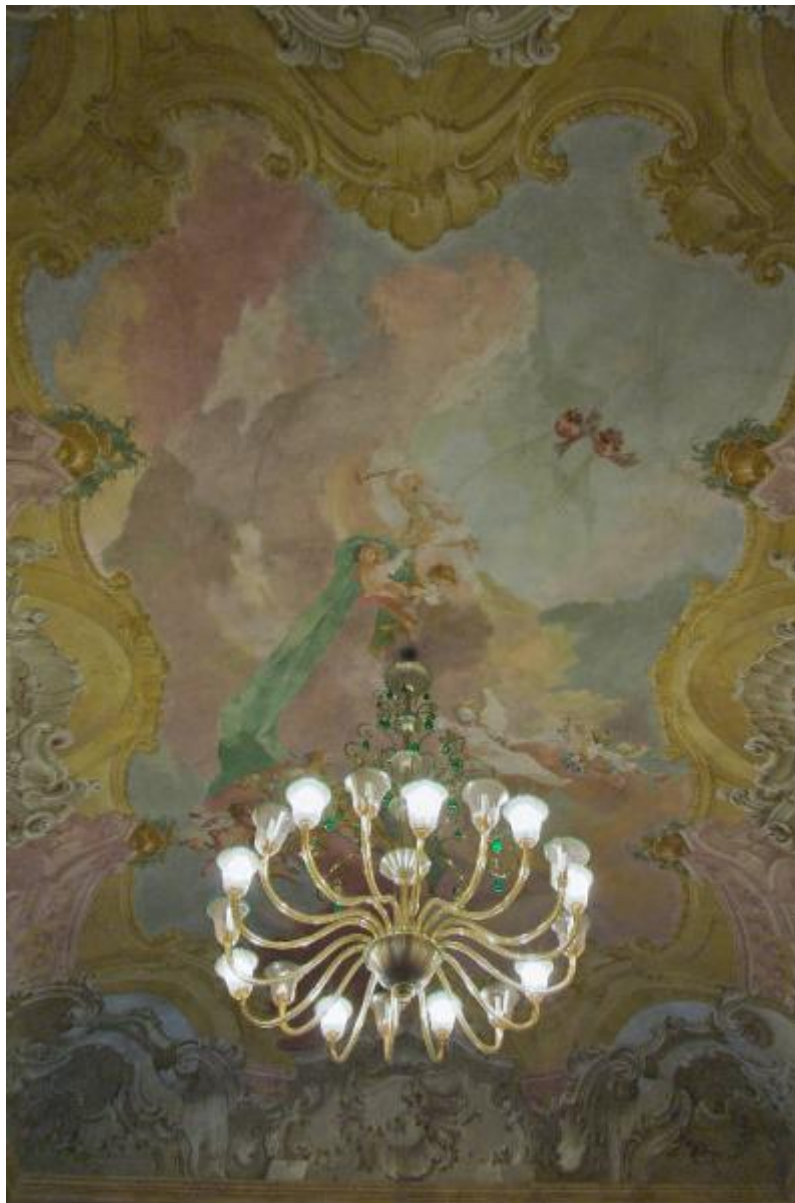


## Decorazione dipinta

Scalvini Pietro (attr.)



Link risorsa: <https://www.lombardiabeniculturali.it/opere-arte/schede/BS240-00855/>

Scheda SIRBeC: <https://www.lombardiabeniculturali.it/opere-arte/schede-complete/BS240-00855/>

## CODICI

Unità operativa: BS240

Numero scheda: 855

Codice scheda: BS240-00855

Tipo scheda: OA

Livello ricerca: P

### CODICE UNIVOCO

Codice regione: 03

Numero catalogo generale: 02023165

Ente schedatore: R03/ Provincia di Brescia

Ente competente: S74

## RELAZIONI

### STRUTTURA COMPLESSA

Codice IDK della scheda madre: BS240-00855

### RELAZIONI CON ALTRI BENI

Tipo relazione: correlazione

Tipo scheda: OA

## OGGETTO

Categoria dell'oggetto: pittura

### OGGETTO

Definizione: decorazione dipinta

Identificazione: insieme

Disponibilità del bene: reale

## LOCALIZZAZIONE GEOGRAFICO-AMMINISTRATIVA

### INDICAZIONE DEL CONTENITORE FISICO

Codice del contenitore fisico: 2983

Categoria del contenitore fisico: architettura

## LOCALIZZAZIONE GEOGRAFICO-AMMINISTRATIVA ATTUALE

Stato: Italia

Regione: Lombardia

Provincia: BS

Nome provincia: Brescia

Codice ISTAT comune: 017103

Comune: Manerbio

## COLLOCAZIONE SPECIFICA

Tipologia: palazzo

Qualificazione: pubblico

Denominazione: Palazzo Luzzago - complesso

Indirizzo: Piazza Cesare Battisti, 1

Collocazione originaria: SI

## CRONOLOGIA

### CRONOLOGIA GENERICA

Secolo: sec. XVIII

Frazione di secolo: ultimo quarto

### CRONOLOGIA SPECIFICA

Da: 1775

Validità: post

A: 1775

Validità: ante

Motivazione cronologia: analisi stilistica

## DEFINIZIONE CULTURALE

### AUTORE

Nome di persona o ente: Scalvini Pietro

Tipo intestazione: P

Dati anagrafici/Periodo di attività: 1718-1792

Codice scheda autore: BS240-00004

Riferimento all'autore: attr.

Motivazione dell'attribuzione: analisi stilistica

## DATI TECNICI

### MATERIA E TECNICA

Materia: AFFRESCO

### MISURE

Larghezza: 600

Lunghezza: 940

Validità: ca.

## CONSERVAZIONE

### STATO DI CONSERVAZIONE

Data: 09/10/2009

Stato di conservazione: buono

Fonte: dati verificati in sopralluogo

## CONDIZIONE GIURIDICA E VINCOLI

### CONDIZIONE GIURIDICA

Indicazione generica: proprietà Ente pubblico territoriale

Indicazione specifica: Comune di Manerbio

Indirizzo: p.zza Cesare Battisti, 1

### ACQUISIZIONE

Tipo acquisizione: acquisto

Nome: Comune di Manerbio

Data acquisizione: 1908

Note: fonte: 2009, Villari G.

## FONTI E DOCUMENTI DI RIFERIMENTO

### DOCUMENTAZIONE FOTOGRAFICA

Codice univoco della risorsa: SC\_OA\_BS240-00855\_IMG-0000386073

Genere: documentazione allegata

Tipo: immagine digitale

Codice identificativo: BS240\_889.tiff

Collocazione del file nell'archivio locale: D:\

Nome del file originale: BS240\_889.tiff

#### **BIBLIOGRAFIA**

Genere: bibliografia specifica

Autore: Fisogni F.

Titolo libro o rivista: Palazzo Luzzago a Manerbio. Da dimora nobiliare a sede comunale

Titolo contributo: La decorazione pittorica del palazzo e la committenza dei Luzzago.

Luogo di edizione: Città di Manerbio

Anno di edizione: 2009

Codice scheda bibliografia: BS240-00040

#### **COMPILAZIONE**

##### **COMPILAZIONE**

Anno di redazione: 2009

Nome: Giangualano, Ivana

Funzionario responsabile: Sala I.