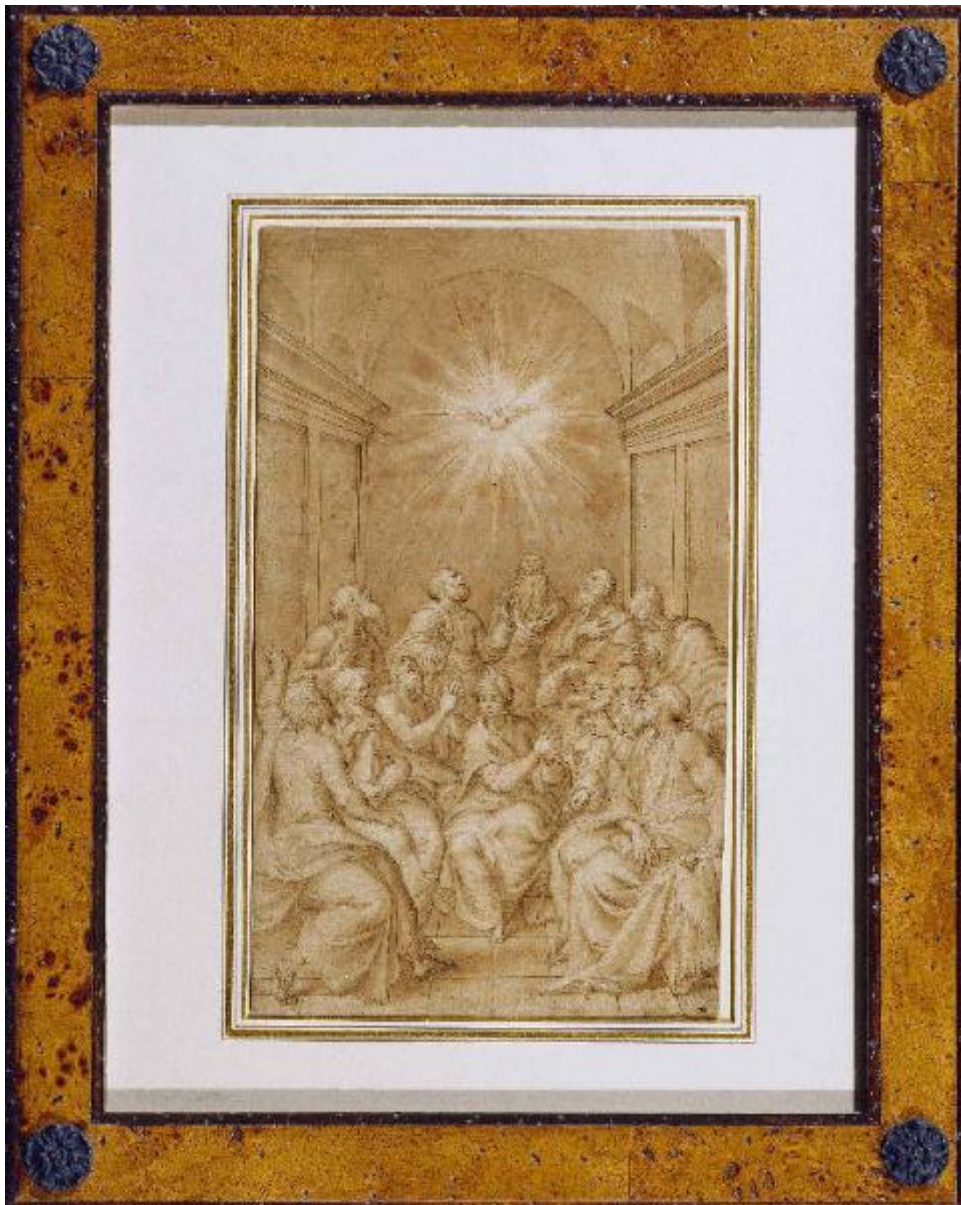


La Pentecoste

Campi, Bernardino



Link risorsa: <https://www.lombardiabeniculturali.it/opere-arte/schede/BS370-00055/>

Scheda SIRBeC: <https://www.lombardiabeniculturali.it/opere-arte/schede-complete/BS370-00055/>

CODICI

Unità operativa: BS370

Numero scheda: 55

Codice scheda: BS370-00055

Tipo scheda: D

Livello ricerca: C

CODICE UNIVOCO

Codice regione: 03

Numero catalogo generale: 02146627

Ente schedatore: R03/ Fondazione Civiltà Bresciana

Ente competente: S23

RELAZIONI

RELAZIONI CON ALTRI BENI

Tipo relazione: è compreso

Tipo scheda: COL

Codice IDK della scheda correlata: COL-LMD30-0000001

OGGETTO

Categoria dell'oggetto: disegno

OGGETTO

Definizione: disegno

Identificazione: opera isolata

Disponibilità del bene: reale

SOGGETTO

Categoria generale: sacro

Identificazione: La Pentecoste

LOCALIZZAZIONE GEOGRAFICO-AMMINISTRATIVA

INDICAZIONE DEL CONTENITORE FISICO

Codice del contenitore fisico: 27320

Categoria del contenitore fisico: architettura

LOCALIZZAZIONE GEOGRAFICO-AMMINISTRATIVA ATTUALE

Stato: Italia

Regione: Lombardia

Provincia: BS

Nome provincia: Brescia

Codice ISTAT comune: 017113

Comune: Montichiari

COLLOCAZIONE SPECIFICA

Tipologia: palazzo

Qualificazione: comunale

Denominazione: Palazzo Tabarino

Indirizzo: Piazza Teatro, 23

Denominazione struttura conservativa - livello 1: Sistema Museale Montichiari Musei

Denominazione struttura conservativa - livello 2: Museo Lechi

Tipologia struttura conservativa: museo

Collocazione originaria: NO

ACCESSIBILITA' DEL BENE

Accessibilità: SI

ALTRE LOCALIZZAZIONI GEOGRAFICO-AMMINISTRATIVE

Tipo di localizzazione: luogo di provenienza/collocazione precedente

COLLOCAZIONE SPECIFICA [1 / 2]

Denominazione struttura conservativa - livello 1: Collezione Lankrink Prosper Henry (Lugt. 2090)

Tipo di localizzazione: luogo di collocazione successiva

LOCALIZZAZIONE GEOGRAFICO-AMMINISTRATIVA [2 / 2]

Continente: Europa

Stato: Italia

Regione: Lombardia

Provincia: BS

Comune: Brescia

COLLOCAZIONE SPECIFICA [2 / 2]

Tipologia: palazzo

Qualificazione: privato

Denominazione: Palazzo Bargnani Valotti Lechi

Denominazione spazio viabilistico: Corso Magenta, 27

Denominazione struttura conservativa - livello 1: Collezione privata Luigi Lechi

DATA [2 / 2]

Data ingresso: 1996

Data uscita: 2010/ 12/ 20-21

DATI PATRIMONIALI E COLLEZIONI

INVENTARIO [1 / 3]

Numero: H4

INVENTARIO [2 / 3]

Numero: Disegni e stampe n. 90

INVENTARIO [3 / 3]

Denominazione: Inventario Museo Lechi Montichiari

Data: 2011

Numero: MLM90

Transcodifica del numero di inventario: MLM90

COLLEZIONI [1 / 2]

Denominazione: Collezione Lankrink Prosper Henry (Lugt. 2090)

COLLEZIONI [2 / 2]

Denominazione: Collezione privata Luigi Lechi

Nome del collezionista: Lechi, Luigi

Data ingresso del bene nella collezione: 1996

Data uscita del bene nella collezione: 2010/ 12/ 20-21

Specifiche e note: Il dipinto fu acquistato da Luigi Lechi presso Stanza del Borgo a Milano nel 1996.

LOCALIZZAZIONE CATASTALE

LOCALIZZAZIONE CATASTALE

CRONOLOGIA

CRONOLOGIA GENERICA

Secolo: sec. XVI

Frazione di secolo: ultimo quarto

CRONOLOGIA SPECIFICA

Da: 1575

Validità: ca.

A: 1575

Validità: ca.

Specifica: Cronologia attribuita nel progetto di catalogazione dell'anno 2005

Motivazione cronologia: analisi stilistica

DEFINIZIONE CULTURALE

AUTORE

Nome di persona o ente: Campi, Bernardino

Tipo intestazione: P

Dati anagrafici/Periodo di attività: 1552 ca./ 1591

Codice scheda autore: RL010-00509

Specifiche: Attribuzione relativa al progetto di catalogazione dell'anno 2005 e all'aggiornamento del 2013-2014

Motivazione dell'attribuzione: analisi stilistica

DATI TECNICI

MATERIA E TECNICA

Materia: carta preparata color nocciola

Tecnica [1 / 3]: penna

Tecnica [2 / 3]: pennello

Tecnica [3 / 3]: inchiostro bruno acquerellato

MISURE

Unità: mm

Altezza: 323

Larghezza: 194

Formato: rettangolare

Indicazioni sul soggetto

Personaggi: Madonna; dodici Apostoli. Simboli: (Spirito Santo) Colomba; fiammelle. Interno. Elementi architettonici.

DATI ANALITICI

ISCRIZIONI

Classe di appartenenza: documentaria

Tecnica di scrittura: a penna

Tipo di caratteri: lettere capitali

Posizione: in basso a destra

Trascrizione: P H. [iscrizione tarda]

Notizie storico-critiche

L'iscrizione PH riportata in basso a destra si riferisce alle iniziali del collezionista (Prosper Henry). (Notizie storico-critiche relative al progetto di catalogazione dell'anno 2005).

CONSERVAZIONE

STATO DI CONSERVAZIONE [1 / 2]

Data: 01/11/2005

Stato di conservazione: buono

Fonte: osservazione diretta

STATO DI CONSERVAZIONE [2 / 2]

Data: 2014

Stato di conservazione: buono

Fonte: osservazione diretta

CONDIZIONE GIURIDICA E VINCOLI

CONDIZIONE GIURIDICA

Indicazione generica: proprietà Ente pubblico territoriale

Note: fonte: 2011/ 02/ 18, Prot. n. 4983/1.6

Indicazione specifica: Comune di Montichiari

Indirizzo: Piazza Municipio, 1 - 25018 Montichiari (BS)

ACQUISIZIONE

Tipo acquisizione: donazione

Nome: Lechi, Luigi

Data acquisizione: 2005

Luogo acquisizione: Lombardia/ BS/ Montichiari

Note: fonte: 2005/ 05/ 27, Delibera di Consiglio n. 131

PROVVEDIMENTI DI TUTELA

Tipo provvedimento: D.M. 2004/ 10/ 19

Estremi provvedimento: 2004/ 10/ 19

Data notificazione: 2004/ 12/ 13

FONTI E DOCUMENTI DI RIFERIMENTO

DOCUMENTAZIONE FOTOGRAFICA

Codice univoco della risorsa: SC_D_BS370-00055_IMG-0000162832

Genere: documentazione allegata

Tipo: fotografia colore

Codice identificativo: H4

Visibilità immagine: 1

Collocazione del file nell'archivio locale: D:\imm. Lechi jpg BASSA

Nome del file originale: H4.jpg

FONTI E DOCUMENTI

Genere: documentazione esistente

Tipo: altro

Denominazione: Expertise: Stanza del Borgo (Silvana Bareggi), 1996.

Note: <CONV302> recuperato da campo ALD

BIBLIOGRAFIA [1 / 2]

Genere: bibliografia specifica

Autore: Lugt, Frits

Titolo libro o rivista: Les marques de collections de dessin et d'estampes

Luogo di edizione: Amsterdam

Anno di edizione: 1921

Codice scheda bibliografia: BS370-00080

V., pp., nn.: p. 386 nn. 162, 1692

BIBLIOGRAFIA [2 / 2]

Genere: bibliografia di confronto

Autore: Bora G.

Titolo libro o rivista: I Segni dell'Arte. Il Cinquecento da Praga a Cremona

Luogo di edizione: Milano

Anno di edizione: 1997

Codice scheda bibliografia: BS370-00055

V., pp., nn.: p. 388 n. 144

COMPILAZIONE

COMPILAZIONE

Anno di redazione: 2005

Ente compilatore: Fondazione Civiltà Bresciana

Nome: D'Attoma, Barbara

Funzionario responsabile: Anelli, Luciano

AGGIORNAMENTO-REVISIONE

Anno di aggiornamento/revisione: 2014

Nome: Boletti, Elisa

Ente compilatore: Sistema Museale MontichiariMusei

Referente scientifico: Boifava, Paolo

Funzionario responsabile: Pezzoli, Gianpietro