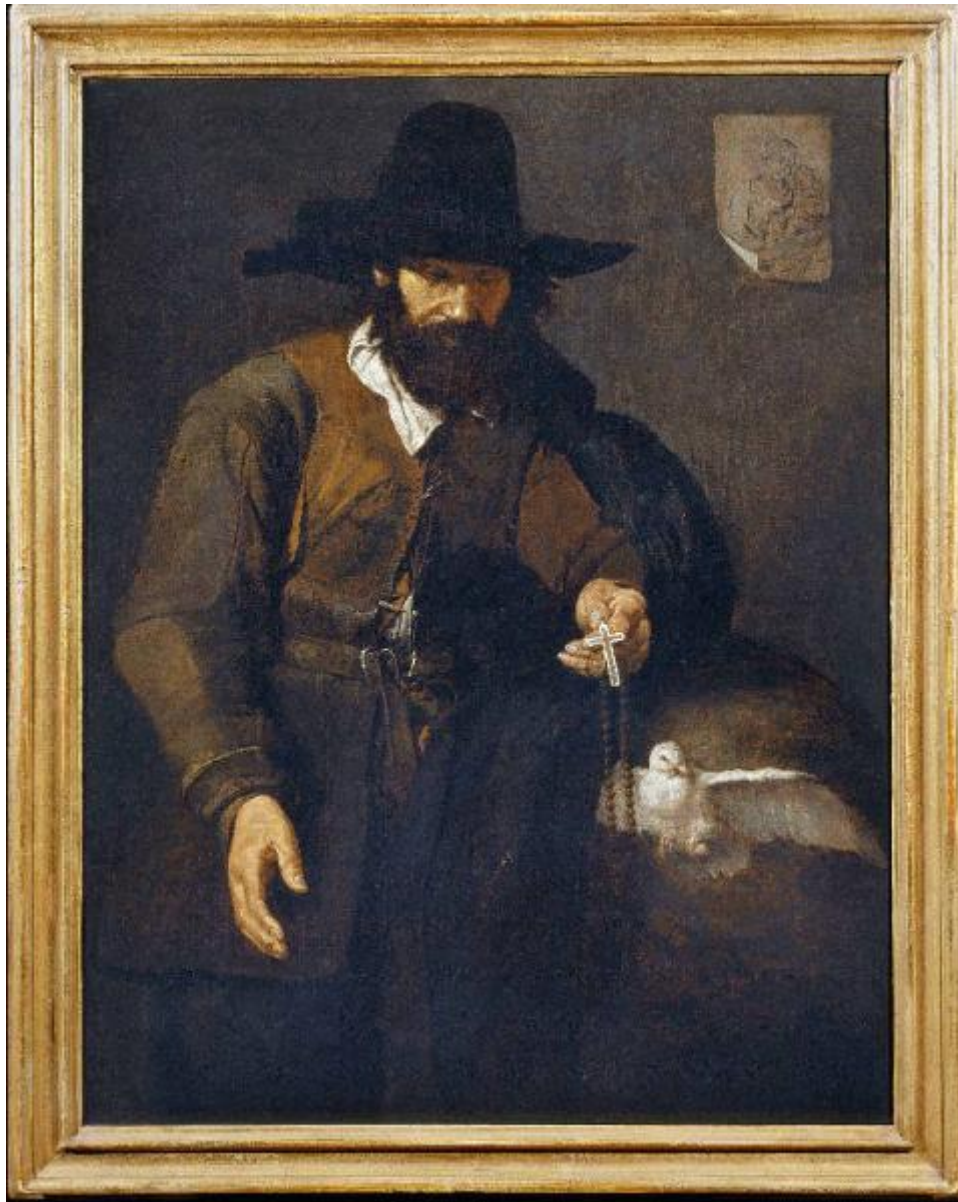


Mendicante cieco con rosario e colomba (Allegoria della fede)

Saraceni, Carlo (ambito); Bellotti, Pietro



Link risorsa: <https://www.lombardiabeniculturali.it/opere-arte/schede/BS370-00077/>

Scheda SIRBeC: <https://www.lombardiabeniculturali.it/opere-arte/schede-complete/BS370-00077/>

CODICI

Unità operativa: BS370

Numero scheda: 77

Codice scheda: BS370-00077

Tipo scheda: OA

Livello ricerca: C

CODICE UNIVOCO

Codice regione: 03

Numero catalogo generale: 02146648

Ente schedatore: R03/ Fondazione Civiltà Bresciana

Ente competente: S23

RELAZIONI

RELAZIONI CON ALTRI BENI

Tipo relazione: è compreso

Tipo scheda: COL

Codice IDK della scheda correlata: COL-LMD30-0000001

OGGETTO

Categoria dell'oggetto: pittura

OGGETTO

Definizione: dipinto

Identificazione: opera isolata

Disponibilità del bene: reale

SOGGETTO

Categoria generale: genere

Identificazione: Mendicante cieco con rosario e colomba (Allegoria della fede)

LOCALIZZAZIONE GEOGRAFICO-AMMINISTRATIVA

INDICAZIONE DEL CONTENITORE FISICO

Codice del contenitore fisico: 27320

Categoria del contenitore fisico: architettura

LOCALIZZAZIONE GEOGRAFICO-AMMINISTRATIVA ATTUALE

Stato: Italia

Regione: Lombardia

Provincia: BS

Nome provincia: Brescia

Codice ISTAT comune: 017113

Comune: Montichiari

COLLOCAZIONE SPECIFICA

Tipologia: palazzo

Qualificazione: comunale

Denominazione: Palazzo Tabarino

Indirizzo: Piazza Teatro, 23

Denominazione struttura conservativa - livello 1: Sistema Museale Montichiari Musei

Denominazione struttura conservativa - livello 2: Museo Lechi

Tipologia struttura conservativa: museo

Collocazione originaria: NO

ACCESSIBILITA' DEL BENE

Accessibilità: SI

ALTRE LOCALIZZAZIONI GEOGRAFICO-AMMINISTRATIVE

Tipo di localizzazione: luogo di provenienza/collocazione precedente

LOCALIZZAZIONE GEOGRAFICO-AMMINISTRATIVA

Continente: Europa

Stato: Italia

Regione: Lombardia

Provincia: BS

Comune: Brescia

COLLOCAZIONE SPECIFICA

Tipologia: palazzo

Qualificazione: privato

Denominazione: Palazzo Bargnani Valotti Lechi

Denominazione spazio viabilistico: Corso Magenta, 27

Denominazione struttura conservativa - livello 1: Collezione privata Luigi Lechi

DATA

Data ingresso: 1995

Data uscita: 2010/ 12/ 20-21

DATI PATRIMONIALI E COLLEZIONI

INVENTARIO [1 / 3]

Numero: D6

INVENTARIO [2 / 3]

Data: 2004

Numero: Quadri di genere n. 56

INVENTARIO [3 / 3]

Denominazione: Inventario Museo Lechi Montichiari

Data: 2011

Numero: MLM56

Transcodifica del numero di inventario: MLM56

COLLEZIONI

Denominazione: Collezione privata Luigi Lechi

Nome del collezionista: Lechi, Luigi

Data ingresso del bene nella collezione: 1995

Data uscita del bene nella collezione: 2010/ 12/ 20-21

Specifiche e note: Il dipinto fu acquistato da Luigi Lechi presso Stanza del Borgo a Milano nel 1995.

LOCALIZZAZIONE CATASTALE

LOCALIZZAZIONE CATASTALE

CRONOLOGIA

CRONOLOGIA GENERICA

Secolo: secc. XVI/ XVII

Frazione di secolo: fine/inizio

CRONOLOGIA SPECIFICA

Da: 1590

Validità: post

A: 1610

Validità: ante

Specifica: Cronologia attribuita nel progetto di catalogazione dell'anno 2005

Motivazione cronologia: analisi stilistica

DEFINIZIONE CULTURALE

AUTORE [1 / 2]

Nome di persona o ente: Bellotti, Pietro

Tipo intestazione: P

Dati anagrafici/Periodo di attività: 1625/ 1700

Specifiche: Attribuzione relativa all'aggiornamento di catalogazione del 2013-2014

AUTORE [2 / 2]

Nome di persona o ente: Saraceni, Carlo

Tipo intestazione: P

Dati anagrafici/Periodo di attività: 1579/ 1620

Codice scheda autore: BS370-00051

Riferimento all'autore: ambito

Specifiche: Attribuzione relativa al progetto di catalogazione dell'anno 2005

Motivazione dell'attribuzione: analisi stilistica

AMBITO CULTURALE

Denominazione: ambito di de Ribera Jusepe

Motivazione dell'attribuzione: analisi stilistica

DATI TECNICI

MATERIA E TECNICA

Materia: tela

Tecnica: pittura a olio

MISURE

Unità: cm

Altezza: 110.4

Larghezza: 85.6

Formato: rettangolare

Indicazioni sul soggetto

Ritratti: vecchio cieco. Abbigliamento: (vecchio cieco) giacca di pelle; camicia bianca; cappello a falde larghe. Animali: colomba bianca. Oggetti: rosario; foglio raffigurante la Madonna con il Bambino appeso. Interno.

CONSERVAZIONE

STATO DI CONSERVAZIONE [1 / 2]

Data: 01/11/2005

Stato di conservazione: buono

Fonte: osservazione diretta

STATO DI CONSERVAZIONE [2 / 2]

Data: 2014

Stato di conservazione: buono

Fonte: osservazione diretta

CONDIZIONE GIURIDICA E VINCOLI

CONDIZIONE GIURIDICA

Indicazione generica: proprietà Ente pubblico territoriale

Note: fonte: 2011/ 02/ 18, Prot. n. 4983/1.6

Indicazione specifica: Comune di Montichiari

Indirizzo: Piazza Municipio, 1 - 25018 Montichiari (BS)

ACQUISIZIONE

Tipo acquisizione: donazione

Nome: Lechi, Luigi

Data acquisizione: 2005

Luogo acquisizione: Lombardia/ BS/ Montichiari

Note: fonte: 2005/ 05/ 27, Delibera di Consiglio n. 131

PROVVEDIMENTI DI TUTELA

Tipo provvedimento: D.M. 2004/ 10/ 19

Estremi provvedimento: 2004/ 10/ 19

Data notificazione: 2004/ 12/ 13

FONTI E DOCUMENTI DI RIFERIMENTO

DOCUMENTAZIONE FOTOGRAFICA

Codice univoco della risorsa: SC_OA_BS370-00077_IMG-0000162893

Genere: documentazione allegata

Tipo: fotografia colore

Codice identificativo: D6

Visibilità immagine: 1

Collocazione del file nell'archivio locale: D:\imm. Lechi jpg BASSA

Nome del file originale: D6.jpg

BIBLIOGRAFIA

Genere: bibliografia di confronto

Autore: Pèrez Sànchez, A.

Titolo libro o rivista: Ribera

Luogo di edizione: Milano

Anno di edizione: 2004

Codice scheda bibliografia: BS370-00141

V., pp., nn.: pp. 112-113, 130-131

COMPILAZIONE

COMPILAZIONE

Anno di redazione: 2005

Ente compilatore: Fondazione Civiltà Bresciana

Nome: D'Attoma, Barbara

Funzionario responsabile: Anelli, Luciano

AGGIORNAMENTO-REVISIONE

Anno di aggiornamento/revisione: 2014

Nome: Boletti, Elisa

Ente compilatore: Sistema Museale Montichiari Musei

Referente scientifico: Boifava, Paolo

Funzionario responsabile: Pezzoli, Gianpietro