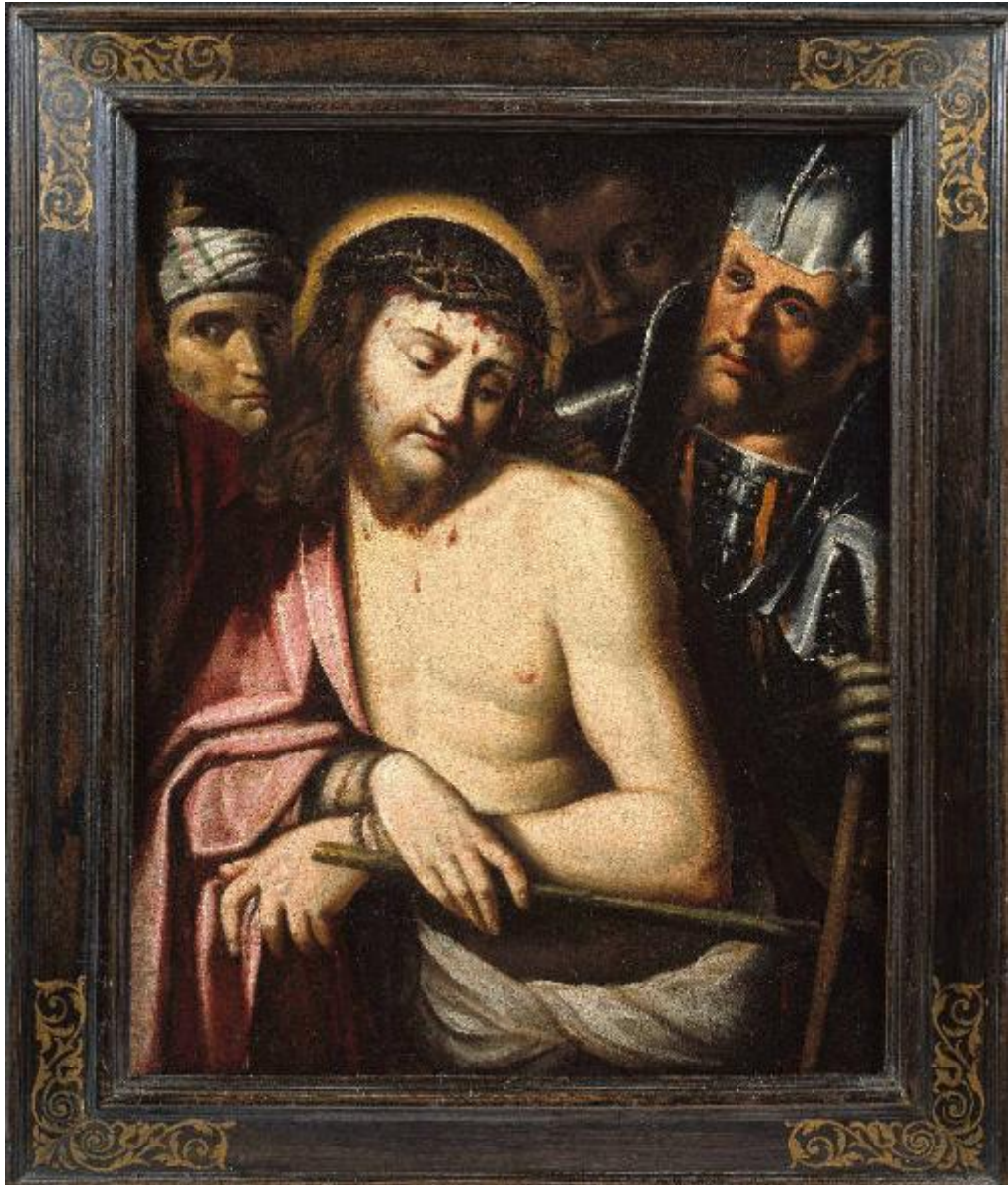


Ecce homo

Salloni o Saloni, Agostino (attribuzione)



Link risorsa: <https://www.lombardiabenculturali.it/opere-arte/schede/BS370-00080/>

Scheda SIRBeC: <https://www.lombardiabenculturali.it/opere-arte/schede-complete/BS370-00080/>

CODICI

Unità operativa: BS370

Numero scheda: 80

Codice scheda: BS370-00080

Tipo scheda: OA

Livello ricerca: C

CODICE UNIVOCO

Codice regione: 03

Numero catalogo generale: 02146651

Ente schedatore: R03/ Fondazione Civiltà Bresciana

Ente competente: S23

RELAZIONI

RELAZIONI CON ALTRI BENI

Tipo relazione: è compreso

Tipo scheda: COL

Codice IDK della scheda correlata: COL-LMD30-0000001

OGGETTO

Categoria dell'oggetto: pittura

OGGETTO

Definizione: dipinto

Identificazione: opera isolata

Disponibilità del bene: reale

SOGGETTO

Categoria generale: sacro

Identificazione: Ecce homo

LOCALIZZAZIONE GEOGRAFICO-AMMINISTRATIVA

INDICAZIONE DEL CONTENITORE FISICO

Codice del contenitore fisico: 27320

Categoria del contenitore fisico: architettura

LOCALIZZAZIONE GEOGRAFICO-AMMINISTRATIVA ATTUALE

Stato: Italia

Regione: Lombardia

Provincia: BS

Nome provincia: Brescia

Codice ISTAT comune: 017113

Comune: Montichiari

COLLOCAZIONE SPECIFICA

Tipologia: palazzo

Qualificazione: comunale

Denominazione: Palazzo Tabarino

Indirizzo: Piazza Teatro, 23

Denominazione struttura conservativa - livello 1: Sistema Museale Montichiari Musei

Denominazione struttura conservativa - livello 2: Museo Lechi

Tipologia struttura conservativa: museo

Collocazione originaria: NO

ACCESSIBILITA' DEL BENE

Accessibilità: SI

ALTRE LOCALIZZAZIONI GEOGRAFICO-AMMINISTRATIVE

Tipo di localizzazione: luogo di provenienza/collocazione precedente

LOCALIZZAZIONE GEOGRAFICO-AMMINISTRATIVA

Continente: Europa

Stato: Italia

Regione: Lombardia

Provincia: BS

Comune: Calvisano

COLLOCAZIONE SPECIFICA

Tipologia: palazzo

Qualificazione: privato

Denominazione: Palazzo Lechi già Polini

Denominazione spazio viabilistico: Via Fratelli Lechi, 1

Denominazione struttura conservativa - livello 1: Collezione privata Luigi Lechi

DATA

Data ingresso: 2000

Data uscita: 2011/ 02/ 18

DATI PATRIMONIALI E COLLEZIONI

INVENTARIO [1 / 3]

Numero: B8

INVENTARIO [2 / 3]

Data: 2004

Numero: Soggetti sacri n. 9

INVENTARIO [3 / 3]

Denominazione: Inventario Museo Lechi Montichiari

Data: 2011

Numero: MLM9

Transcodifica del numero di inventario: MLM9

COLLEZIONI

Denominazione: Collezione privata Luigi Lechi

Nome del collezionista: Lechi, Luigi

Data ingresso del bene nella collezione: 2000

Data uscita del bene nella collezione: 2010/ 12/ 20-21

Specifiche e note: L'opera fu acquistata da Luigi Lechi nel 2000 sul mercato antiquario a Brescia.

LOCALIZZAZIONE CATASTALE

LOCALIZZAZIONE CATASTALE

CRONOLOGIA

CRONOLOGIA GENERICA

Secolo: sec. XVII

Frazione di secolo: ultimo quarto

CRONOLOGIA SPECIFICA

Da: 1675

Validità: post

A: 1699

Validità: ante

Specifica: Cronologia attribuita nel progetto di catalogazione dell'anno 2005

Motivazione cronologia: analisi stilistica

DEFINIZIONE CULTURALE

AUTORE

Nome di persona o ente: Salloni o Saloni, Agostino

Tipo intestazione: P

Dati anagrafici/Periodo di attività: notizie 1657-1699

Codice scheda autore: BS370-00049

Riferimento all'autore: attribuzione

Specifiche: Attribuzione relativa al progetto di catalogazione dell'anno 2005

Motivazione dell'attribuzione: analisi stilistica

AMBITO CULTURALE

Denominazione: Ambito lombardo (Attribuz. aggiornamento 2013)

Altre attribuzioni: Marone, Pietro

DATI TECNICI

MATERIA E TECNICA

Materia: tavola

Tecnica: pittura a olio

MISURE

Unità: cm

Altezza: 71.5

Larghezza: 56.6

Formato: rettangolare

Indicazioni sul soggetto

Personaggi: Cristo coronato di spine. Figure: sgherro in armatura militare. Parti anatomiche: volto maschile; testa maschile con turbante. Strumenti del martirio: corona di spine; lancia.

CONSERVAZIONE

STATO DI CONSERVAZIONE [1 / 2]

Data: 01/11/2005

Stato di conservazione: buono

Fonte: osservazione diretta

STATO DI CONSERVAZIONE [2 / 2]

Data: 2014

Stato di conservazione: buono

Fonte: osservazione diretta

RESTAURI E ANALISI

RESTAURI

Data: 2000

Note

Descrizione: telaio: nuovo in legno di abete/ supporto: rimozione della vecchia fodera e rinforzo con doppia fodera/ strato pittorico: eliminazione di stuccature e ritocchi, consolidamento con infiltrazioni di resina/ superficie cromatica: pulitura, ritocchi eseguiti a retino nelle lacune e a velature nelle abrasioni, protezione applicata con diversi tipi di vernice, sul lato sinistro è emerso l'incarnato di una figura precedentemente tagliata/ cornice: disinfestazione, pulitura.

Nome operatore: Seccamani, Romeo

CONDIZIONE GIURIDICA E VINCOLI

CONDIZIONE GIURIDICA

Indicazione generica: proprietà Ente pubblico territoriale

Note: fonte: 2011/ 02/ 18, Prot. n. 4983/1.6

Indicazione specifica: Comune di Montichiari

Indirizzo: Piazza Municipio, 1 - 25018 Montichiari (BS)

ACQUISIZIONE

Tipo acquisizione: donazione

Nome: Lechi, Luigi

Data acquisizione: 2005

Luogo acquisizione: Lombardia/ BS/ Montichiari

Note: fonte: 2005/ 05/ 27, Delibera di Consiglio n. 131

PROVVEDIMENTI DI TUTELA

Tipo provvedimento: D.M. 2004/ 10/ 19

Estremi provvedimento: 2004/ 10/ 19

Data notificazione: 2004/ 12/ 13

FONTI E DOCUMENTI DI RIFERIMENTO

DOCUMENTAZIONE FOTOGRAFICA

Codice univoco della risorsa: SC_OA_BS370-00080_IMG-0000162902

Genere: documentazione allegata

Tipo: fotografia colore

Codice identificativo: B8

Visibilità immagine: 1

Collocazione del file nell'archivio locale: D:\imm. Lechi jpg BASSA

Nome del file originale: B8.jpg

FONTI E DOCUMENTI

Genere: documentazione esistente

Tipo: altro

Denominazione: Scheda di restauro redatta da Romeo Seccamani, 2000/ n. 21.

Note: <CONV302> recuperato da campo ALD

BIBLIOGRAFIA [1 / 3]

Genere: bibliografia di confronto

Autore: Boselli, C.

Titolo libro o rivista: Arte Lombarda

Titolo contributo: Del pittore Agostino Salloni

Luogo di edizione: Cinisello Balsamo

Anno di edizione: 1965

Codice scheda bibliografia: BS370-00137

V., pp., nn.: pp. 131-134

BIBLIOGRAFIA [2 / 3]

Genere: bibliografia di confronto

Autore: Comunità Roncadelle

Titolo libro o rivista: Comunità di Roncadelle

Titolo contributo

Arte sacra a Roncadelle dal sec. XVI al sec. XIX. Mostra del patrimonio artistico della parrocchia di S. Bernardino

Luogo di edizione: Brescia

Anno di edizione: 1997

Codice scheda bibliografia: BS370-00144

V., pp., nn.: pp. 9-10

V., tavv., figg.: f. 16

BIBLIOGRAFIA [3 / 3]

Genere: bibliografia di confronto

Autore: Fappani, A.

Titolo libro o rivista: Enciclopedia bresciana

Titolo contributo: Salloni o Saloni Agostino

Luogo di edizione: Brescia

Anno di edizione: 2000

Codice scheda bibliografia: BS370-00142

V., pp., nn.: pp. 62-63

COMPILAZIONE

COMPILAZIONE

Anno di redazione: 2005

Ente compilatore: Fondazione Civiltà Bresciana

Nome: D'Attoma, Barbara

Funzionario responsabile: Anelli, Luciano

AGGIORNAMENTO-REVISIONE

Anno di aggiornamento/revisione: 2014

Nome: Boletti, Elisa

Ente compilatore: Sistema Museale MontichiariMusei

Referente scientifico: Boifava, Paolo

Funzionario responsabile: Pezzoli, Gianpietro