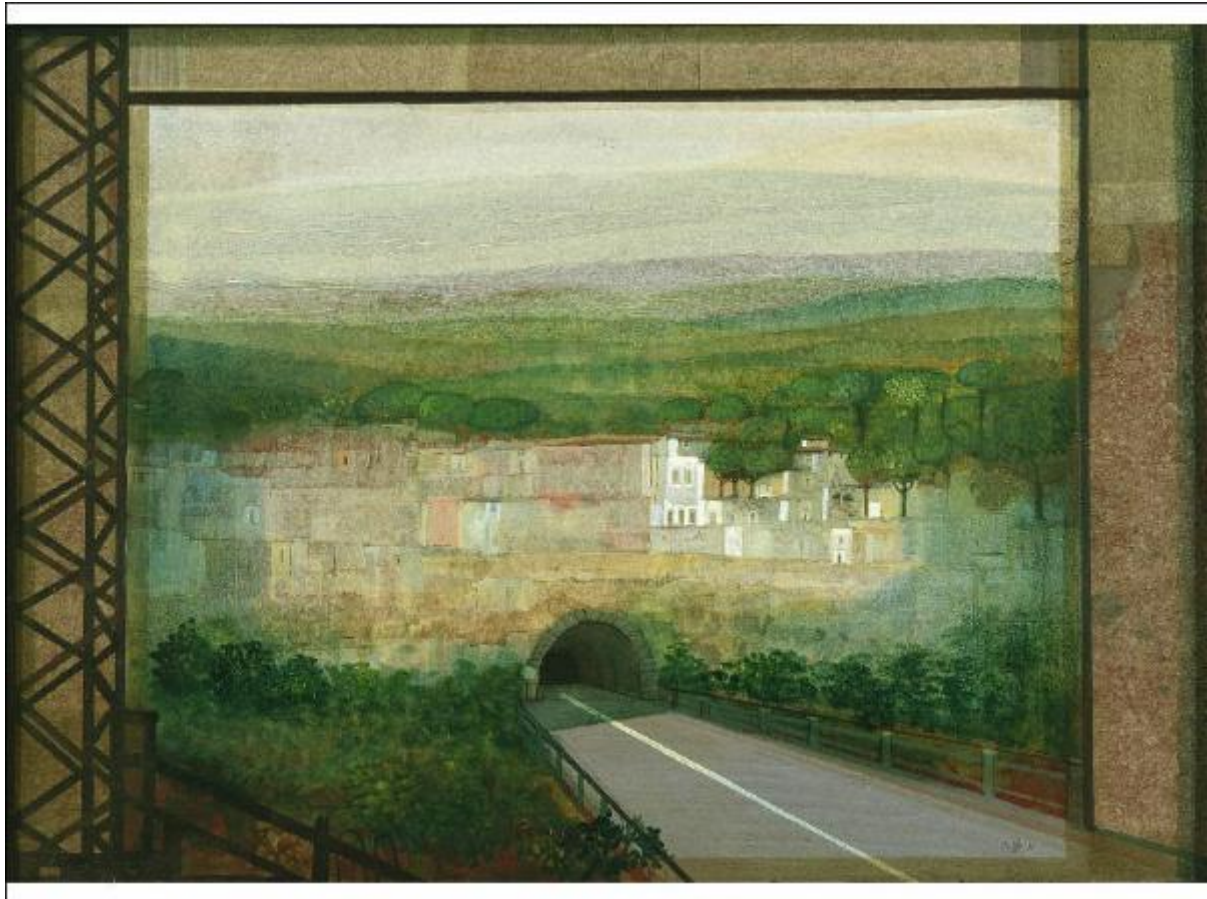


IL PAESAGGIO E' FERITO

Caffi Gian Franco



Link risorsa: <https://www.lombardiabeniculturali.it/opere-arte/schede/BS430-00006/>

Scheda SIRBeC: <https://www.lombardiabeniculturali.it/opere-arte/schede-complete/BS430-00006/>

CODICI

Unità operativa: BS430

Numero scheda: 6

Codice scheda: BS430-00006

Tipo scheda: OA

Livello ricerca: C

CODICE UNIVOCO

Codice regione: 03

Numero catalogo generale: 1943009

Ente schedatore: R03/ Provincia di Brescia

Ente competente: S23

RELAZIONI

RELAZIONI CON ALTRI BENI [1 / 3]

Tipo relazione: scheda storica

Specifiche tipo relazione: Data/Autori: 1993 - Provincia di Brescia - Ufficio Economato

Tipo scheda: OA

RELAZIONI CON ALTRI BENI [2 / 3]

Tipo relazione: scheda storica

Specifiche tipo relazione: Data/Autori: 1998 - Passamani A.

Tipo scheda: OA

RELAZIONI CON ALTRI BENI [3 / 3]

Tipo relazione: scheda storica

Specifiche tipo relazione: Data/Autori: 2001 - Astarte s.r.l. - Cavagnini G.

Tipo scheda: OA

Relazione con schede VAL: BS430-00035

OGGETTO

Categoria dell'oggetto: pittura

OGGETTO

Definizione: dipinto

Identificazione: opera isolata

Disponibilità del bene: reale

SOGGETTO

Categoria generale: paesaggio

Identificazione: PAESAGGIO URBANO

Titolo: IL PAESAGGIO E' FERITO

LOCALIZZAZIONE GEOGRAFICO-AMMINISTRATIVA

INDICAZIONE DEL CONTENITORE FISICO

Codice del contenitore fisico: 27886

Categoria del contenitore fisico: architettura

LOCALIZZAZIONE GEOGRAFICO-AMMINISTRATIVA ATTUALE

Stato: Italia

Regione: Lombardia

Provincia: BS

Nome provincia: Brescia

COLLOCAZIONE SPECIFICA

Tipologia: palazzo

Denominazione: Palazzo Via Milano 13

Indirizzo: Via Milano, 13

DATI PATRIMONIALI E COLLEZIONI

INVENTARIO

STIMA

CRONOLOGIA

CRONOLOGIA GENERICA

Secolo: sec. XX

CRONOLOGIA SPECIFICA

Da: 1981

Validità: post

A: 1981

Validità: ante

Motivazione cronologia: data

DEFINIZIONE CULTURALE

AUTORE

Nome di persona o ente: Caffi Gian Franco

Tipo intestazione: P

Dati anagrafici/Periodo di attività: 1937/ 2007

Codice scheda autore: BS430-00007

Motivazione dell'attribuzione: firma

DATI TECNICI

MATERIA E TECNICA [1 / 4]

Materia: tempera su tela

MATERIA E TECNICA [2 / 4]

Materia: collage

MATERIA E TECNICA [3 / 4]

Materia: olio su tela

MATERIA E TECNICA [4 / 4]

Materia: smalto

MISURE

Altezza: 90

Larghezza: 65

Formato: rettangolare

Indicazioni sul soggetto: PAESAGGIO. PIANTE. COSTRUZIONI.

DATI ANALITICI

ISCRIZIONI [1 / 2]

Classe di appartenenza: documentaria

Tecnica di scrittura: a pennello

Tipo di caratteri: corsivo

Posizione: in basso a destra

Trascrizione: CAFFI/ 81

ISCRIZIONI [2 / 2]

Classe di appartenenza: documentaria

Tecnica di scrittura: a penna

Tipo di caratteri: lettere capitali

Posizione: retro della tela

Trascrizione

IL PAESAGGIO/ E' FERITO/ TAVOLA 64X90/ TECNICA MISTA/ TEMPERA, COLLAGE/ OLIO E SMALTI/ 1981/ G.
CAFFI/ BRESCIA/ 93

CONSERVAZIONE

STATO DI CONSERVAZIONE [1 / 2]

Data: 1998

Stato di conservazione: discreto

Fonte: dati verificati in sopralluogo

STATO DI CONSERVAZIONE [2 / 2]

Data: 2008

Stato di conservazione: buono

Fonte: dati verificati in sopralluogo

CONDIZIONE GIURIDICA E VINCOLI

CONDIZIONE GIURIDICA

Indicazione generica: proprietà Ente pubblico territoriale

PROVVEDIMENTI DI TUTELA

Tipo provvedimento: DM 42/2004 (artt. 10, 11, 12)

Estremi provvedimento: 2004/01/04

FONTI E DOCUMENTI DI RIFERIMENTO

DOCUMENTAZIONE FOTOGRAFICA [1 / 4]

Genere: documentazione esistente

Tipo: diapositiva colore

Codice identificativo: 18212

Note: foto Brogiolo M., 2002

Specifiche: <CONV302> da rivedere - proviene da FTA

DOCUMENTAZIONE FOTOGRAFICA [2 / 4]

Genere: documentazione esistente

Tipo: negativo b/n

Codice identificativo: 18212

Note: foto Brogiolo M., 2002

Specifiche: <CONV302> da rivedere - proviene da FTA

DOCUMENTAZIONE FOTOGRAFICA [3 / 4]

Genere: documentazione esistente

Tipo: fotografia b/n

Codice identificativo: 21310/02

Note: foto Brogiolo M., 2002

Specifiche: <CONV302> da rivedere - proviene da FTA

DOCUMENTAZIONE FOTOGRAFICA [4 / 4]

Codice univoco della risorsa: SC_OA_BS430-00006_IMG-0000511839

Genere: documentazione allegata

Tipo: immagine digitale

Codice identificativo: ID_0007

Specifiche: <CONV302> da rivedere - proviene da IMR

Nome del file originale: ID_0007.jpg.jpg

FONTI E DOCUMENTI [1 / 2]

Genere: documentazione esistente

Tipo: altro

Denominazione: <http://www.artebresciana.com>, verificato il 25/02/2008

Note: <CONV302> recuperato da campo ALD

FONTI E DOCUMENTI [2 / 2]

Genere: documentazione esistente

Tipo: altro

Denominazione: <http://www.brescia.cisl.it>, verificato il 25/02/2008

Note: <CONV302> recuperato da campo ALD

BIBLIOGRAFIA [1 / 4]

Genere: bibliografia di confronto

Autore: Lonati R.

Titolo libro o rivista: Dizionario dei pittori bresciani

Luogo di edizione: Brescia

Anno di edizione: 1980

Codice scheda bibliografia: BS430-00003

V., pp., nn.: v. I p. 117

BIBLIOGRAFIA [2 / 4]

Genere: bibliografia di confronto

Autore: Uno sguardo contemporaneo

Titolo libro o rivista: Uno sguardo contemporaneo: l'arte a Brescia

Luogo di edizione: Flero

Anno di edizione: 1991

Codice scheda bibliografia: BS430-00006

BIBLIOGRAFIA [3 / 4]

Genere: bibliografia specifica

Autore: Donazioni 1993

Titolo libro o rivista: Donazioni 1993

Luogo di edizione: Brescia

Anno di edizione: 1993

Codice scheda bibliografia: BS430-00001

V., pp., nn.: p. 11

BIBLIOGRAFIA [4 / 4]

Genere: bibliografia di confronto

Autore: Arte in Camera

Titolo libro o rivista: Arte in Camera. Raccolta delle opere d'arte della Camera di Commercio di Brescia

Luogo di edizione: Brescia

Anno di edizione: 2004

Codice scheda bibliografia: BS430-00052

V., pp., nn.: pp. 70-71

MOSTRE

Titolo: Provincia di Brescia. Donazioni 1993

Luogo, sede espositiva, data: Brescia, , 1993

COMPILAZIONE

COMPILAZIONE

Anno di redazione: 2008

Ente compilatore: Provincia di Brescia

Nome: D'Attoma, Barbara

Funzionario responsabile: Sala, I.