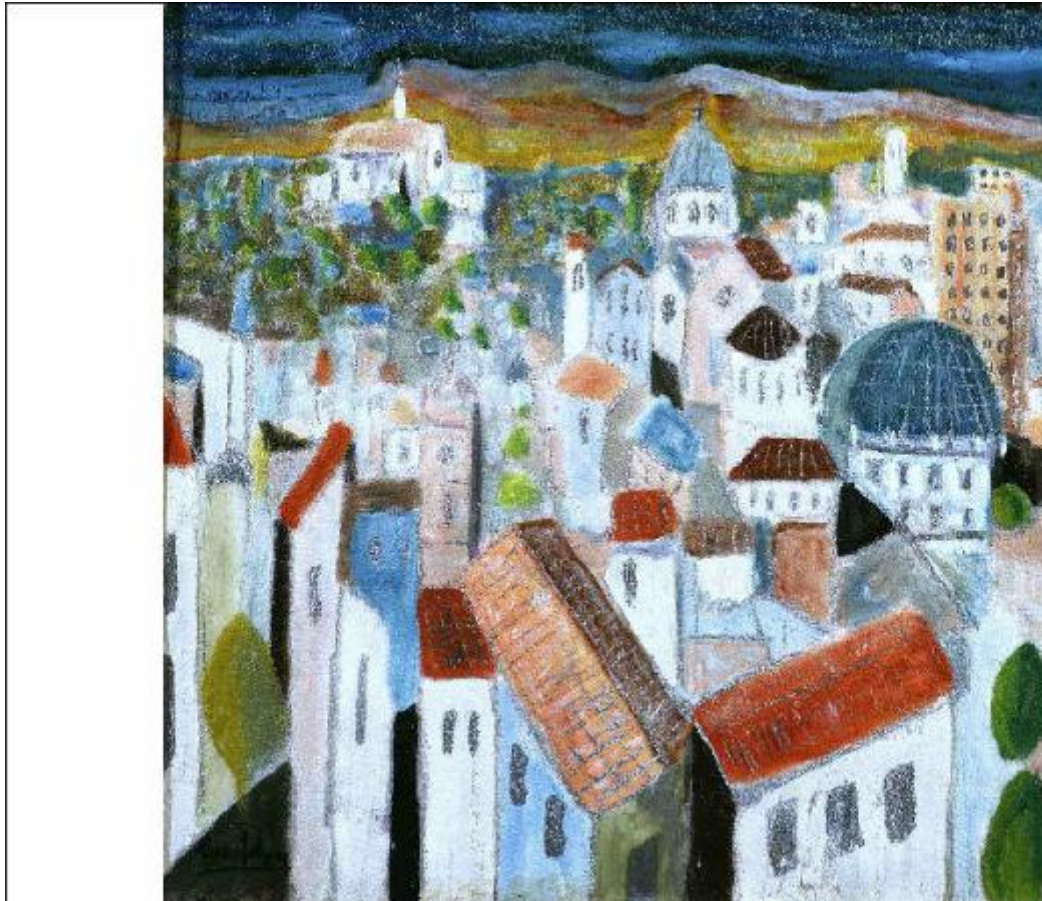


# LA MIA CITTA'

Filippini Enzo



Link risorsa: <https://www.lombardiabeniculturali.it/opere-arte/schede/BS430-00014/>

Scheda SIRBeC: <https://www.lombardiabeniculturali.it/opere-arte/schede-complete/BS430-00014/>

## CODICI

Unità operativa: BS430

Numero scheda: 14

Codice scheda: BS430-00014

Tipo scheda: OA

Livello ricerca: C

### CODICE UNIVOCO

Codice regione: 03

Numero catalogo generale: 1943017

Ente schedatore: R03/ Provincia di Brescia

Ente competente: S23

## RELAZIONI

### RELAZIONI CON ALTRI BENI [1 / 2]

Tipo relazione: scheda storica

Specifiche tipo relazione: Data/Autori: 1993 - Provincia di Brescia - Ufficio Economato

Tipo scheda: OA

### RELAZIONI CON ALTRI BENI [2 / 2]

Tipo relazione: scheda storica

Specifiche tipo relazione: Data/Autori: 2001 - Astarte s.r.l. - Cavagnini G.

Tipo scheda: OA

## OGGETTO

Categoria dell'oggetto: pittura

### OGGETTO

Definizione: dipinto

Identificazione: opera isolata

Disponibilità del bene: reale

### SOGGETTO

Categoria generale: veduta

Identificazione: VEDUTA DI BRESCIA DALL'ALTO

Titolo: LA MIA CITTA'

## LOCALIZZAZIONE GEOGRAFICO-AMMINISTRATIVA

### INDICAZIONE DEL CONTENITORE FISICO

Codice del contenitore fisico: 27886

Categoria del contenitore fisico: architettura

### LOCALIZZAZIONE GEOGRAFICO-AMMINISTRATIVA ATTUALE

Stato: Italia

Regione: Lombardia

Provincia: BS

Nome provincia: Brescia

### COLLOCAZIONE SPECIFICA

Tipologia: palazzo

Denominazione: Palazzo Via Milano 13

Indirizzo: Via Milano, 13

## DATI PATRIMONIALI E COLLEZIONI

### INVENTARIO

#### STIMA

## CRONOLOGIA

### CRONOLOGIA GENERICA

Secolo: sec. XX

### CRONOLOGIA SPECIFICA

Da: 1993

Validità: post

A: 1993

Validità: ante

Motivazione cronologia: data

## DEFINIZIONE CULTURALE

## AUTORE

Nome di persona o ente: Filippini Enzo

Tipo intestazione: P

Dati anagrafici/Periodo di attività: notizie 1994-2000

Codice scheda autore: BS430-00015

Motivazione dell'attribuzione: firma

## DATI TECNICI

### MATERIA E TECNICA

Materia: acrilico su tela

### MISURE

Altezza: 60

Larghezza: 60

Formato: quadrato

Indicazioni sul soggetto: VEDUTA: Brescia: centro storico.

## DATI ANALITICI

### ISCRIZIONI [1 / 3]

Classe di appartenenza: documentaria

Tecnica di scrittura: a pennello

Tipo di caratteri: corsivo

Posizione: in basso a sinistra

Trascrizione: ENZO FILIPPINI

### ISCRIZIONI [2 / 3]

Classe di appartenenza: documentaria

Tecnica di scrittura: a penna

Tipo di caratteri: corsivo

Posizione: retro della tela in basso

Trascrizione: ENZO FILIPPINI/ LA MIA CITTA'/ 1993

### ISCRIZIONI [3 / 3]

Classe di appartenenza: documentaria

Tecnica di scrittura: a penna

Tipo di caratteri: lettere capitali

Posizione: retro del telaio in basso

Trascrizione: "ENZO FILIPPINI/ VIA ZUABONI 33 BRESCIA/ TEL. 030/300140"

## CONSERVAZIONE

### STATO DI CONSERVAZIONE [1 / 2]

Data: 1998

Stato di conservazione: discreto

Indicazioni specifiche: parziale sollevamento della tela lungo il bordo inferiore a sinistra

Fonte: dati verificati in sopralluogo

### STATO DI CONSERVAZIONE [2 / 2]

Data: 2008

Stato di conservazione: discreto

Fonte: dati verificati in sopralluogo

## CONDIZIONE GIURIDICA E VINCOLI

### CONDIZIONE GIURIDICA

Indicazione generica: proprietà Ente pubblico territoriale

### PROVVEDIMENTI DI TUTELA

Tipo provvedimento: DM 42/2004 (artt. 10, 11, 12)

Estremi provvedimento: 2004/01/04

## FONTI E DOCUMENTI DI RIFERIMENTO

### DOCUMENTAZIONE FOTOGRAFICA [1 / 4]

Genere: documentazione esistente

Tipo: diapositiva colore

Codice identificativo: 18186

Note: foto Brogiolo M., 2002

Specifiche: <CONV302> da rivedere - proviene da FTA

### DOCUMENTAZIONE FOTOGRAFICA [2 / 4]

Genere: documentazione esistente

Tipo: negativo b/n

Codice identificativo: 18186

Note: foto Brogiolo M., 2002

Specifiche: <CONV302> da rivedere - proviene da FTA

#### **DOCUMENTAZIONE FOTOGRAFICA [3 / 4]**

Genere: documentazione esistente

Tipo: fotografia b/n

Codice identificativo: 21358/02

Note: foto Brogiolo M., 2002

Specifiche: <CONV302> da rivedere - proviene da FTA

#### **DOCUMENTAZIONE FOTOGRAFICA [4 / 4]**

Codice univoco della risorsa: SC\_OA\_BS430-00014\_IMG-0000164991

Genere: documentazione allegata

Tipo: immagine digitale

Codice identificativo: ID\_00015

Specifiche: <CONV302> da rivedere - proviene da IMR

Nome del file originale: ID\_00015.jpg

#### **FONTI E DOCUMENTI**

Genere: documentazione esistente

Tipo: altro

Denominazione: <http://www.nonsololink.com>, verificato il 26/02/2008.

Note: <CONV302> recuperato da campo ALD

#### **BIBLIOGRAFIA [1 / 3]**

Genere: bibliografia di confronto

Autore: Lonati R.

Titolo libro o rivista: Dizionario dei pittori bresciani

Luogo di edizione: Brescia

Anno di edizione: 1980

Codice scheda bibliografia: BS430-00003

V., pp., nn.: v. II p. 28

#### **BIBLIOGRAFIA [2 / 3]**

Genere: bibliografia specifica

Autore: Donazioni 1993

Titolo libro o rivista: Donazioni 1993

Luogo di edizione: Brescia

Anno di edizione: 1993

Codice scheda bibliografia: BS430-00001

V., pp., nn.: p. 20

### **BIBLIOGRAFIA [3 / 3]**

Genere: bibliografia di confronto

Autore: Enzo Fippini

Titolo libro o rivista: Enzo Filippini: mostra antologica

Luogo di edizione: Brescia

Anno di edizione: 2004

Codice scheda bibliografia: BS430-00011

### **MOSTRE**

Titolo: Provincia di Brescia. Donazioni 1993

Luogo, sede espositiva, data: Brescia, , 1993

## **COMPILAZIONE**

### **COMPILAZIONE**

Anno di redazione: 2008

Ente compilatore: Provincia di Brescia

Nome: D'Attoma, Barbara

Funzionario responsabile: Sala, I.