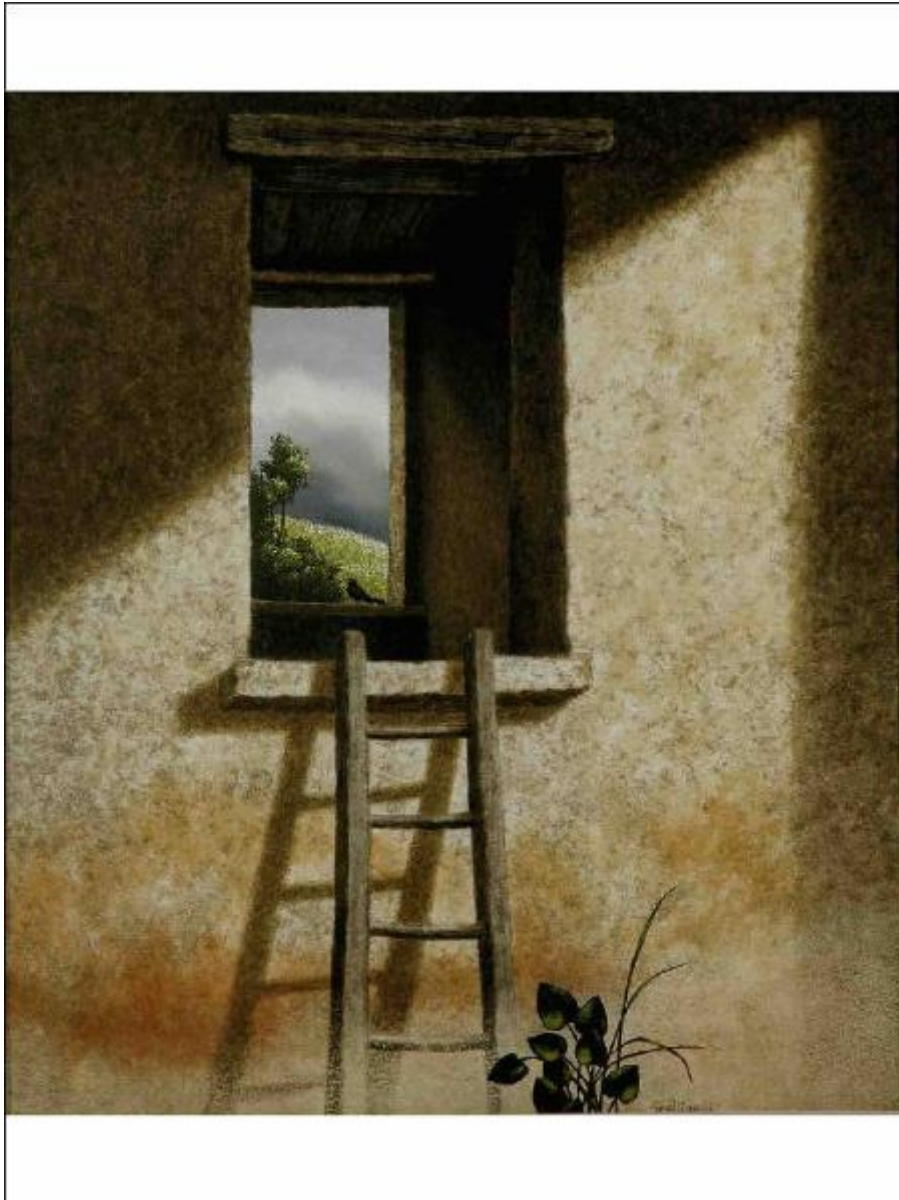


# LUCE DI APRILE

Mottinelli Giulio



Link risorsa: <https://www.lombardiabeniculturali.it/opere-arte/schede/BS430-00019/>

Scheda SIRBeC: <https://www.lombardiabeniculturali.it/opere-arte/schede-complete/BS430-00019/>

## CODICI

Unità operativa: BS430

Numero scheda: 19

Codice scheda: BS430-00019

Tipo scheda: OA

Livello ricerca: C

### CODICE UNIVOCO

Codice regione: 03

Numero catalogo generale: 1943022

Ente schedatore: R03/ Provincia di Brescia

Ente competente: S23

## RELAZIONI

### RELAZIONI CON ALTRI BENI [1 / 3]

Tipo relazione: scheda storica

Specifiche tipo relazione: Data/Autori: 1993 - Provincia di Brescia - Ufficio Economato

Tipo scheda: OA

### RELAZIONI CON ALTRI BENI [2 / 3]

Tipo relazione: scheda storica

Specifiche tipo relazione: Data/Autori: 1998 - Passamani A.

Tipo scheda: OA

### RELAZIONI CON ALTRI BENI [3 / 3]

Tipo relazione: scheda storica

Specifiche tipo relazione: Data/Autori: 2001 - Astarte s.r.l. - Cavagnini G.

Tipo scheda: OA

Relazione con schede VAL: BS430-00056

## OGGETTO

Categoria dell'oggetto: pittura

### OGGETTO

Definizione: dipinto

Identificazione: opera isolata

Disponibilità del bene: reale

### **SOGGETTO**

Categoria generale: decorazioni e ornati

Identificazione: DUE FINESTRE APERTE SU UN PAESAGGIO COLLINARE CON SCALA A PIOLI E UNA PIANTA

Titolo: LUCE DI APRILE

## **LOCALIZZAZIONE GEOGRAFICO-AMMINISTRATIVA**

### **INDICAZIONE DEL CONTENITORE FISICO**

Codice del contenitore fisico: 5252

Categoria del contenitore fisico: architettura

### **LOCALIZZAZIONE GEOGRAFICO-AMMINISTRATIVA ATTUALE**

Stato: Italia

Regione: Lombardia

Provincia: BS

Nome provincia: Brescia

### **COLLOCAZIONE SPECIFICA**

Tipologia: palazzo

Qualificazione: provinciale

Denominazione: Palazzo Martinengo Cesaresco

Indirizzo: Via Musei, 30,32

## **DATI PATRIMONIALI E COLLEZIONI**

### **INVENTARIO**

#### **STIMA**

## **CRONOLOGIA**

### **CRONOLOGIA GENERICA**

Secolo: sec. XX

### **CRONOLOGIA SPECIFICA**

Da: 1991

Validità: post

A: 1991

Validità: ante

Motivazione cronologia: iscrizione

## DEFINIZIONE CULTURALE

### AUTORE

Nome di persona o ente: Mottinelli Giulio

Tipo intestazione: P

Dati anagrafici/Periodo di attività: notizie 1943-2008

Codice scheda autore: BS430-00023

Motivazione dell'attribuzione: firma

## DATI TECNICI

### MATERIA E TECNICA

Materia: acrilico su masonite

### MISURE

Altezza: 60

Larghezza: 53

Formato: rettangolare

Indicazioni sul soggetto

ELEMENTI ARCHITETTONICI: muro; due finestre. PAESAGGIO. OGGETTI: scala a pioli. PIANTE: albero.

## DATI ANALITICI

### ISCRIZIONI [1 / 2]

Classe di appartenenza: documentaria

Tecnica di scrittura: a pennello

Tipo di caratteri: corsivo

Posizione: in basso a destra

Trascrizione: MOTTINELLI

### ISCRIZIONI [2 / 2]

Classe di appartenenza: documentaria

Tecnica di scrittura: a penna

Tipo di caratteri: lettere capitali

Posizione: retro della tavoletta, in alto

Trascrizione: GIULIO MOTTINELLI 91/ "LUCE DI APRILE"/ 60X53

## CONSERVAZIONE

### STATO DI CONSERVAZIONE [1 / 2]

Data: 1998

Stato di conservazione: discreto

Fonte: dati verificati in sopralluogo

### STATO DI CONSERVAZIONE [2 / 2]

Data: 2008

Stato di conservazione: buono

Fonte: dati verificati in sopralluogo

## CONDIZIONE GIURIDICA E VINCOLI

### CONDIZIONE GIURIDICA

Indicazione generica: proprietà Ente pubblico territoriale

### PROVVEDIMENTI DI TUTELA

Tipo provvedimento: DM 42/2004 (artt. 10, 11, 12)

Estremi provvedimento: 2004/01/04

## FONTI E DOCUMENTI DI RIFERIMENTO

### DOCUMENTAZIONE FOTOGRAFICA [1 / 4]

Genere: documentazione esistente

Tipo: diapositiva colore

Codice identificativo: 18376

Note: foto Brogiolo M., 2002

Specifiche: <CONV302> da rivedere - proviene da FTA

### DOCUMENTAZIONE FOTOGRAFICA [2 / 4]

Genere: documentazione esistente

Tipo: negativo b/n

Codice identificativo: 18376

Note: foto Brogiolo M., 2002

Specifiche: <CONV302> da rivedere - proviene da FTA

#### **DOCUMENTAZIONE FOTOGRAFICA [3 / 4]**

Genere: documentazione esistente

Tipo: fotografia b/n

Codice identificativo: 21627/02

Note: foto Brogiolo M., 2002

Specifiche: <CONV302> da rivedere - proviene da FTA

#### **DOCUMENTAZIONE FOTOGRAFICA [4 / 4]**

Codice univoco della risorsa: SC\_OA\_BS430-00019\_IMG-0000164996

Genere: documentazione allegata

Tipo: immagine digitale

Codice identificativo: ID\_00023

Specifiche: <CONV302> da rivedere - proviene da IMR

Nome del file originale: ID\_00023.jpg

#### **FONTI E DOCUMENTI**

Genere: documentazione esistente

Tipo: altro

Denominazione: <http://www.ciferriart.com>; <http://www.laquadra.it>, verificati il 25/02/2008.

Note: <CONV302> recuperato da campo ALD

#### **BIBLIOGRAFIA [1 / 3]**

Genere: bibliografia di confronto

Autore: Lonati R.

Titolo libro o rivista: Dizionario dei pittori bresciani

Luogo di edizione: Brescia

Anno di edizione: 1980

Codice scheda bibliografia: BS430-00003

V., pp., nn.: v. II p. 233

#### **BIBLIOGRAFIA [2 / 3]**

Genere: bibliografia specifica

Autore: Donazioni 1993

Titolo libro o rivista: Donazioni 1993

Luogo di edizione: Brescia

Anno di edizione: 1993

Codice scheda bibliografia: BS430-00001

V., pp., nn.: p. 30

### **BIBLIOGRAFIA [3 / 3]**

Genere: bibliografia di confronto

Autore: Giulio Mottinelli : le stagioni della luna : antol

Titolo libro o rivista: Giulio Mottinelli: le stagioni della luna: antologica 1981-2001

Luogo di edizione: Brescia

Anno di edizione: 2001

Codice scheda bibliografia: BS430-00020

### **MOSTRE**

Titolo: Provincia di Brescia. Donazioni 1993

Luogo, sede espositiva, data: Brescia, , 1993

## **COMPILAZIONE**

### **COMPILAZIONE**

Anno di redazione: 2008

Ente compilatore: Provincia di Brescia

Nome: D'Attoma, Barbara

Funzionario responsabile: Sala I.