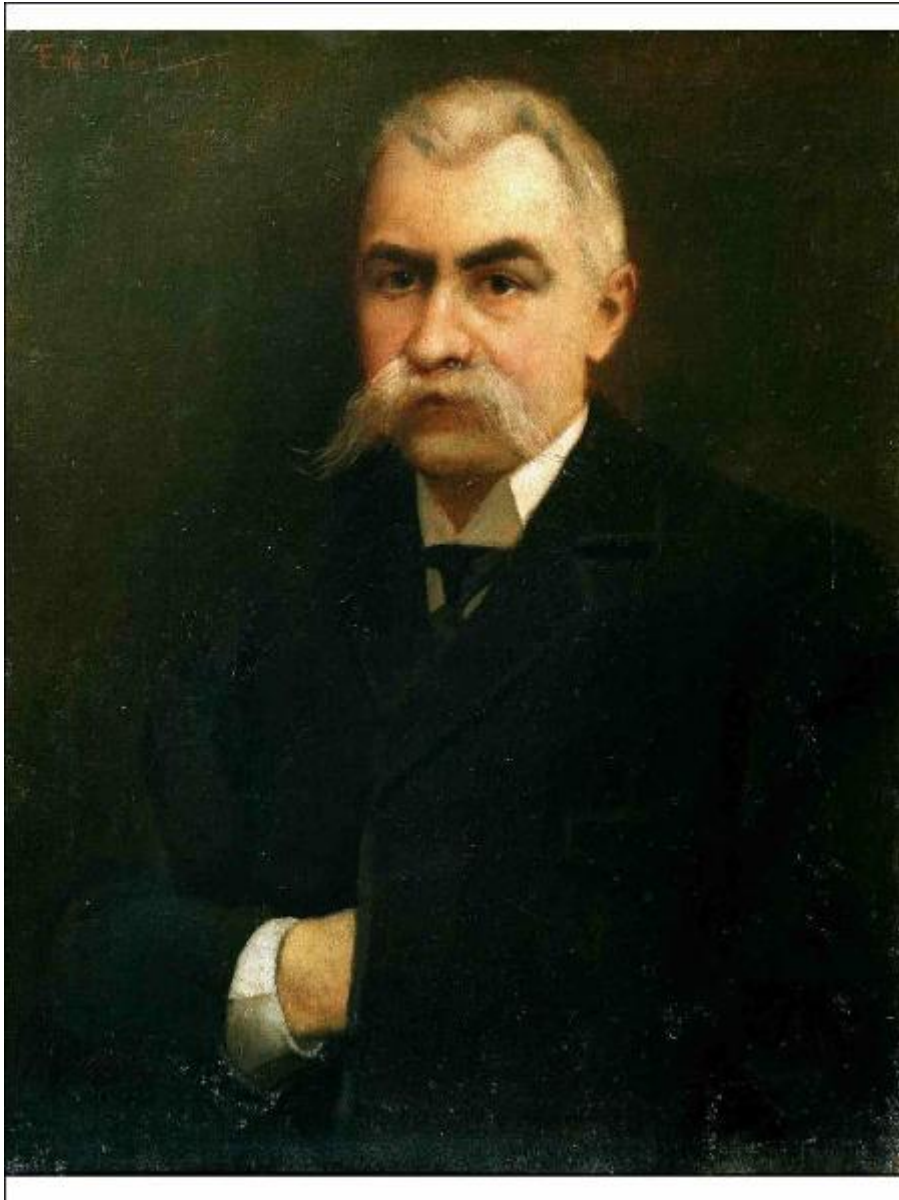


RITRATTO DELL'INGEGNERE FEDERICO RAVELLI

Pasini Emilio



Link risorsa: <https://www.lombardiabeniculturali.it/opere-arte/schede/BS430-00031/>

Scheda SIRBeC: <https://www.lombardiabeniculturali.it/opere-arte/schede-complete/BS430-00031/>

CODICI

Unità operativa: BS430

Numero scheda: 31

Codice scheda: BS430-00031

Tipo scheda: OA

Livello ricerca: C

CODICE UNIVOCO

Codice regione: 03

Numero catalogo generale: 1943034

Ente schedatore: R03/ Provincia di Brescia

Ente competente: S23

RELAZIONI

RELAZIONI CON ALTRI BENI [1 / 3]

Tipo relazione: scheda storica

Specifiche tipo relazione: Data/Autori: 1993 - Provincia di Brescia - Ufficio Economato

Tipo scheda: OA

RELAZIONI CON ALTRI BENI [2 / 3]

Tipo relazione: scheda storica

Specifiche tipo relazione: Data/Autori: 1998 - Passamani A.

Tipo scheda: OA

RELAZIONI CON ALTRI BENI [3 / 3]

Tipo relazione: scheda storica

Specifiche tipo relazione: Data/Autori: 2001 - Astarte s.r.l. - Cavagnini G.

Tipo scheda: OA

Relazione con schede VAL: BS430-00020

OGGETTO

Categoria dell'oggetto: pittura

OGGETTO

Definizione: dipinto

Identificazione: opera isolata

Disponibilità del bene: reale

SOGGETTO

Categoria generale: ritratto

Identificazione: RITRATTO MASCHILE A MEZZO BUSTO

Titolo: RITRATTO DELL'INGEGNERE FEDERICO RAVELLI

LOCALIZZAZIONE GEOGRAFICO-AMMINISTRATIVA

INDICAZIONE DEL CONTENITORE FISICO

Codice del contenitore fisico: 5252

Categoria del contenitore fisico: architettura

LOCALIZZAZIONE GEOGRAFICO-AMMINISTRATIVA ATTUALE

Stato: Italia

Regione: Lombardia

Provincia: BS

Nome provincia: Brescia

COLLOCAZIONE SPECIFICA

Tipologia: palazzo

Qualificazione: provinciale

Denominazione: Palazzo Martinengo Cesaresco

Indirizzo: Via Musei, 30,32

DATI PATRIMONIALI E COLLEZIONI

INVENTARIO

STIMA

CRONOLOGIA

CRONOLOGIA GENERICA

Secolo: sec. XX

CRONOLOGIA SPECIFICA

Da: 1889

Validità: post

A: 1889

Validità: ante

Motivazione cronologia: iscrizione

DEFINIZIONE CULTURALE

AUTORE

Nome di persona o ente: Pasini Emilio

Tipo intestazione: P

Dati anagrafici/Periodo di attività: 1872/ 1953

Codice scheda autore: BS430-00039

Motivazione dell'attribuzione: firma

DATI TECNICI

MATERIA E TECNICA

Materia: olio su tela

MISURE

Altezza: 76

Larghezza: 60

Formato: rettangolare

Indicazioni sul soggetto: PERSONAGGI: ingegnere F. Ravelli. ABBIGLIAMENTO: camicia bianca; cravatta; giacca nera.

DATI ANALITICI

ISCRIZIONI [1 / 5]

Classe di appartenenza: documentaria

Tecnica di scrittura: a penna

Tipo di caratteri: corsivo

Posizione: retro del telaio, etichetta

Trascrizione: ING. FEDERICO RAVELLI/ 1835-1893/ PRESIDENTE

ISCRIZIONI [2 / 5]

Classe di appartenenza: documentaria

Tecnica di scrittura: a stampa

Tipo di caratteri: lettere capitali

Posizione: retro della tela, timbro

Trascrizione: FONDAZIONE PER L'ASSISTENZA MINORILE N. 60

ISCRIZIONI [3 / 5]

Classe di appartenenza: documentaria

Tecnica di scrittura: a stampa

Posizione: retro della tela in alto, etichetta

Trascrizione: ING. FEDERICO RAVELLI/ PITTORE EMILIO PASINI

ISCRIZIONI [4 / 5]

Classe di appartenenza: documentaria

Tecnica di scrittura: a penna

Tipo di caratteri: lettere capitali

Posizione: retro del telaio in basso, etichetta

Trascrizione: sull'etichetta è riportata la scheda tecnica del restauro effettuato da Romeo Seccamani nel 1983

ISCRIZIONI [5 / 5]

Classe di appartenenza: documentaria

Lingua: Olandese

Tecnica di scrittura: a pennello

Tipo di caratteri: corsivo

Posizione: in alto a sinistra

Trascrizione: EMILIO VON PASINICK

CONSERVAZIONE

STATO DI CONSERVAZIONE [1 / 2]

Data: 1998

Stato di conservazione: discreto

Fonte: dati verificati in sopralluogo

STATO DI CONSERVAZIONE [2 / 2]

Data: 2008

Stato di conservazione: buono

Fonte: dati verificati in sopralluogo

RESTAURI E ANALISI

RESTAURI

Data: gennaio/ maggio 2008

Ente responsabile: S23

Responsabile scientifico: Dugoni Rita

Note

Descrizione: disinfestazione del retro del supporto e del telaio/ pulitura della superficie cromatica con rigenerazione della vernice/ ritocco delle piccole lacune/ applicazione di un leggero velo di vernice per nebulizzazione/ controllo stabilità e cromia della cornice/ fissaggio del dipinto alla cornice con piastrine in metallo

Nome operatore: Seccamani R.

Ente finanziatore: Provincia di Brescia

CONDIZIONE GIURIDICA E VINCOLI

CONDIZIONE GIURIDICA

Indicazione generica: proprietà privata

PROVVEDIMENTI DI TUTELA

Tipo provvedimento: DM 42/2004 (artt. 10, 11, 12)

Estremi provvedimento: 2004/01/04

FONTI E DOCUMENTI DI RIFERIMENTO

DOCUMENTAZIONE FOTOGRAFICA [1 / 4]

Genere: documentazione esistente

Tipo: diapositiva colore

Codice identificativo: 18188

Note: foto Brogiolo M., 2002

Specifiche: <CONV302> da rivedere - proviene da FTA

DOCUMENTAZIONE FOTOGRAFICA [2 / 4]

Genere: documentazione esistente

Tipo: negativo b/n

Codice identificativo: 18188

Note: foto Brogiolo M., 2002

Specifiche: <CONV302> da rivedere - proviene da FTA

DOCUMENTAZIONE FOTOGRAFICA [3 / 4]

Genere: documentazione esistente

Tipo: fotografia b/n

Codice identificativo: 21361/02

Note: foto Brogiolo M., 2002

Specifiche: <CONV302> da rivedere - proviene da FTA

DOCUMENTAZIONE FOTOGRAFICA [4 / 4]

Codice univoco della risorsa: SC_OA_BS430-00031_IMG-0000165008

Genere: documentazione allegata

Tipo: immagine digitale

Codice identificativo: ID_00038

Specifiche: <CONV302> da rivedere - proviene da IMR

Nome del file originale: ID_00038.jpg

FONTI E DOCUMENTI

Genere: documentazione esistente

Tipo: altro

Denominazione: Scheda di restauro redatta da Romeo Seccamani, 2008/ n. 5.

Note: <CONV302> recuperato da campo ALD

BIBLIOGRAFIA [1 / 4]

Genere: bibliografia di confronto

Autore: Lonati R.

Titolo libro o rivista: Dizionario dei pittori bresciani

Luogo di edizione: Brescia

Anno di edizione: 1980

Codice scheda bibliografia: BS430-00003

V., pp., nn.: v. III p. 30

BIBLIOGRAFIA [2 / 4]

Genere: bibliografia di confronto

Autore: Anelli L.

Titolo libro o rivista: Ottocento n. 14

Titolo contributo: La pittura dell'Ottocento a Brescia e nel Bresciano

Luogo di edizione: Milano

Anno di edizione: 1986

Codice scheda bibliografia: BS430-00029

V., pp., nn.: pp. 19-82

BIBLIOGRAFIA [3 / 4]

Genere: bibliografia di confronto

Autore: Emilio Pasini

Titolo libro o rivista: Mostra commemorativa. Emilio Pasini (1872-1953)

Anno di edizione: 1991

Codice scheda bibliografia: BS430-00028

V., pp., nn.: catalogo mostra, Brescia, Cazzago S. Martino (BS)

BIBLIOGRAFIA [4 / 4]

Genere: bibliografia di confronto

Autore: Emilio Pasini

Titolo libro o rivista: Quaderni della Biblioteca comunale Don Lorenzo Milani. 6.

Titolo contributo: Emilio Pasini

Anno di edizione: 2000

Codice scheda bibliografia: BS430-00027

COMPILAZIONE

COMPILAZIONE

Anno di redazione: 2008

Ente compilatore: Provincia di Brescia

Nome: D'Attoma, Barbara

Funzionario responsabile: Sala I.