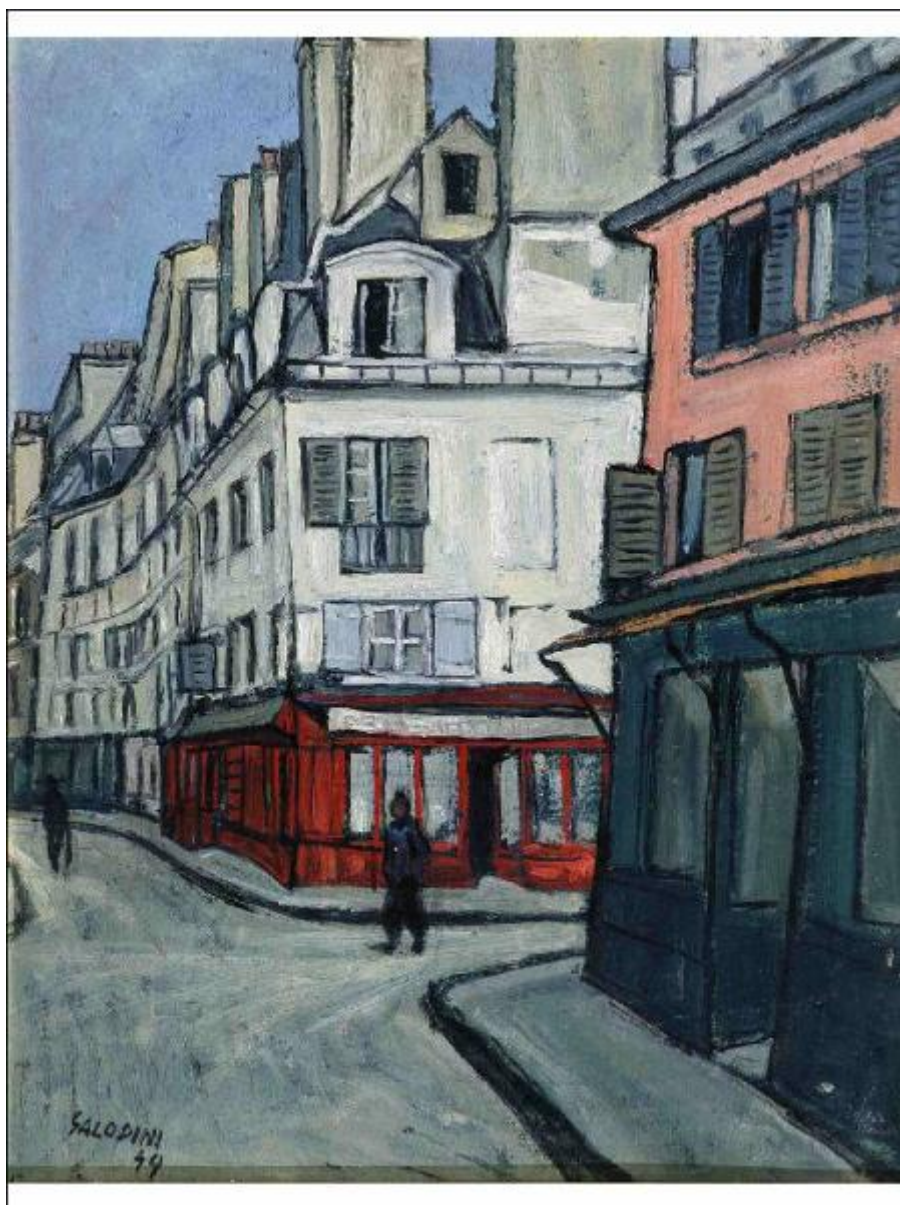


RUE DE CHAUDE

Salodini Francesco Carlo



Link risorsa: <https://www.lombardiabeniculturali.it/opere-arte/schede/BS430-00038/>

Scheda SIRBeC: <https://www.lombardiabeniculturali.it/opere-arte/schede-complete/BS430-00038/>

CODICI

Unità operativa: BS430

Numero scheda: 38

Codice scheda: BS430-00038

Tipo scheda: OA

Livello ricerca: C

CODICE UNIVOCO

Codice regione: 03

Numero catalogo generale: 1943041

Ente schedatore: R03/ Provincia di Brescia

Ente competente: S23

RELAZIONI

RELAZIONI CON ALTRI BENI [1 / 3]

Tipo relazione: scheda storica

Specifiche tipo relazione: Data/Autori: 1993 - Provincia di Brescia - Ufficio Economato

Tipo scheda: OA

RELAZIONI CON ALTRI BENI [2 / 3]

Tipo relazione: scheda storica

Specifiche tipo relazione: Data/Autori: 1998 - Passamani A.

Tipo scheda: OA

RELAZIONI CON ALTRI BENI [3 / 3]

Tipo relazione: scheda storica

Specifiche tipo relazione: Data/Autori: 2001 - Astarte s.r.l. - Cavagnini G.

Tipo scheda: OA

Relazione con schede VAL: BS430-00028

OGGETTO

Categoria dell'oggetto: pittura

OGGETTO

Definizione: dipinto

Identificazione: opera isolata

Disponibilità del bene: reale

SOGGETTO

Categoria generale: veduta

Identificazione: VEDUTA DI RUE DE CHAUDE A PARIGI

Titolo: RUE DE CHAUDE

LOCALIZZAZIONE GEOGRAFICO-AMMINISTRATIVA

INDICAZIONE DEL CONTENITORE FISICO

Codice del contenitore fisico: 5252

Categoria del contenitore fisico: architettura

LOCALIZZAZIONE GEOGRAFICO-AMMINISTRATIVA ATTUALE

Stato: Italia

Regione: Lombardia

Provincia: BS

Nome provincia: Brescia

COLLOCAZIONE SPECIFICA

Tipologia: palazzo

Qualificazione: provinciale

Denominazione: Palazzo Martinengo Cesaresco

Indirizzo: Via Musei, 30,32

DATI PATRIMONIALI E COLLEZIONI

INVENTARIO

STIMA

CRONOLOGIA

CRONOLOGIA GENERICA

Secolo: sec. XX

CRONOLOGIA SPECIFICA

Da: 1949

Validità: post

A: 1949

Validità: ante

Motivazione cronologia: data

DEFINIZIONE CULTURALE

AUTORE

Nome di persona o ente: Salodini Francesco Carlo

Tipo intestazione: P

Dati anagrafici/Periodo di attività: 1903/ 1950

Codice scheda autore: BS430-00041

Motivazione dell'attribuzione: firma

DATI TECNICI

MATERIA E TECNICA

Materia: olio su cartone

MISURE

Altezza: 48

Larghezza: 38

Formato: rettangolare

Indicazioni sul soggetto: VEDUTA: Parigi: Rue de Chaude. FIGURE: due figure maschili.

DATI ANALITICI

ISCRIZIONI [1 / 3]

Classe di appartenenza: documentaria

Tecnica di scrittura: a pennello

Tipo di caratteri: lettere capitali

Posizione: in basso a destra

Trascrizione: SALODINI/ 49

ISCRIZIONI [2 / 3]

Classe di appartenenza: documentaria

Tecnica di scrittura: a matita

Tipo di caratteri: lettere capitali

Posizione: retro della tela in alto

Trascrizione: FRANCESCO SALODINI - PARIS 1949/ RUE DE CHAUDE

ISCRIZIONI [3 / 3]

Classe di appartenenza: documentaria

Tecnica di scrittura: a stampa

Tipo di caratteri: lettere capitali

Posizione: retro della tela in alto, etichetta

Trascrizione: ASSOCIAZIONE ARTISTI BRESCIANI/ N. 17

CONSERVAZIONE

STATO DI CONSERVAZIONE [1 / 2]

Data: 1998

Stato di conservazione: discreto

Fonte: dati verificati in sopralluogo

STATO DI CONSERVAZIONE [2 / 2]

Data: 2008

Stato di conservazione: buono

Fonte: dati verificati in sopralluogo

CONDIZIONE GIURIDICA E VINCOLI

CONDIZIONE GIURIDICA

Indicazione generica: proprietà Ente pubblico territoriale

PROVVEDIMENTI DI TUTELA

Tipo provvedimento: DM 42/2004 (artt. 10, 11, 12)

Estremi provvedimento: 2004/01/04

FONTI E DOCUMENTI DI RIFERIMENTO

DOCUMENTAZIONE FOTOGRAFICA [1 / 4]

Genere: documentazione esistente

Tipo: diapositiva colore

Codice identificativo: 18132

Note: foto Brogiolo M., 2002

Specifiche: <CONV302> da rivedere - proviene da FTA

DOCUMENTAZIONE FOTOGRAFICA [2 / 4]

Genere: documentazione esistente

Tipo: negativo b/n

Codice identificativo: 18132

Note: foto Brogiolo M., 2002

Specifiche: <CONV302> da rivedere - proviene da FTA

DOCUMENTAZIONE FOTOGRAFICA [3 / 4]

Genere: documentazione esistente

Tipo: fotografia b/n

Codice identificativo: 21305/02

Note: foto Brogiolo M., 2002

Specifiche: <CONV302> da rivedere - proviene da FTA

DOCUMENTAZIONE FOTOGRAFICA [4 / 4]

Codice univoco della risorsa: SC_OA_BS430-00038_IMG-0000165015

Genere: documentazione allegata

Tipo: immagine digitale

Codice identificativo: ID_00047

Specifiche: <CONV302> da rivedere - proviene da IMR

Nome del file originale: ID_00047.jpg

FONTI E DOCUMENTI

Genere: documentazione esistente

Tipo: altro

Denominazione: [http:// www.artebresciana.com](http://www.artebresciana.com), verificato il 03/03/2008

Note: <CONV302> recuperato da campo ALD

BIBLIOGRAFIA [1 / 4]

Genere: bibliografia specifica

Autore: Francesco Carlo Salodini

Titolo contribuito: Francesco Carlo Salodini: 1903-1950

Luogo di edizione: Brescia

Anno di edizione: 2003

Codice scheda bibliografia: BS430-00031

V., pp., nn.: p. 97

BIBLIOGRAFIA [2 / 4]

Genere: bibliografia di confronto

Autore: Lonati R.

Titolo libro o rivista: Dizionario dei pittori bresciani

Luogo di edizione: Brescia

Anno di edizione: 1980

Codice scheda bibliografia: BS430-00003

V., pp., nn.: v. III p. 163

BIBLIOGRAFIA [3 / 4]

Genere: bibliografia specifica

Autore: arte Brescia secondo

Titolo libro o rivista: L'arte a Brescia nel secondo dopoguerra: 1945-1956. La ricerca della modernità

Luogo di edizione: Brescia

Anno di edizione: 1993

Codice scheda bibliografia: BS430-00004

V., pp., nn.: p. 88

V., tavv., figg.: t. XIV

BIBLIOGRAFIA [4 / 4]

Genere: bibliografia specifica

Autore: Arte in Camera

Titolo libro o rivista: Arte in Camera. Raccolta delle opere d'arte della Camera di Commercio di Brescia

Luogo di edizione: Brescia

Anno di edizione: 2004

Codice scheda bibliografia: BS430-00052

V., pp., nn.: p. 61

MOSTRE [1 / 2]

Titolo: L'arte a Brescia nel secondo dopoguerra: 1945-1956. La ricerca della modernità

Luogo, sede espositiva, data: Brescia, , 1993-1994

MOSTRE [2 / 2]

Titolo: Francesco Carlo Salodini: 1903-1950

Luogo, sede espositiva, data: Brescia - Associazione Artisti Bresciani, , 2003

COMPILAZIONE

COMPILAZIONE

Anno di redazione: 2008

Ente compilatore: Provincia di Brescia

Nome: D'Attoma, Barbara

Funzionario responsabile: Sala I.