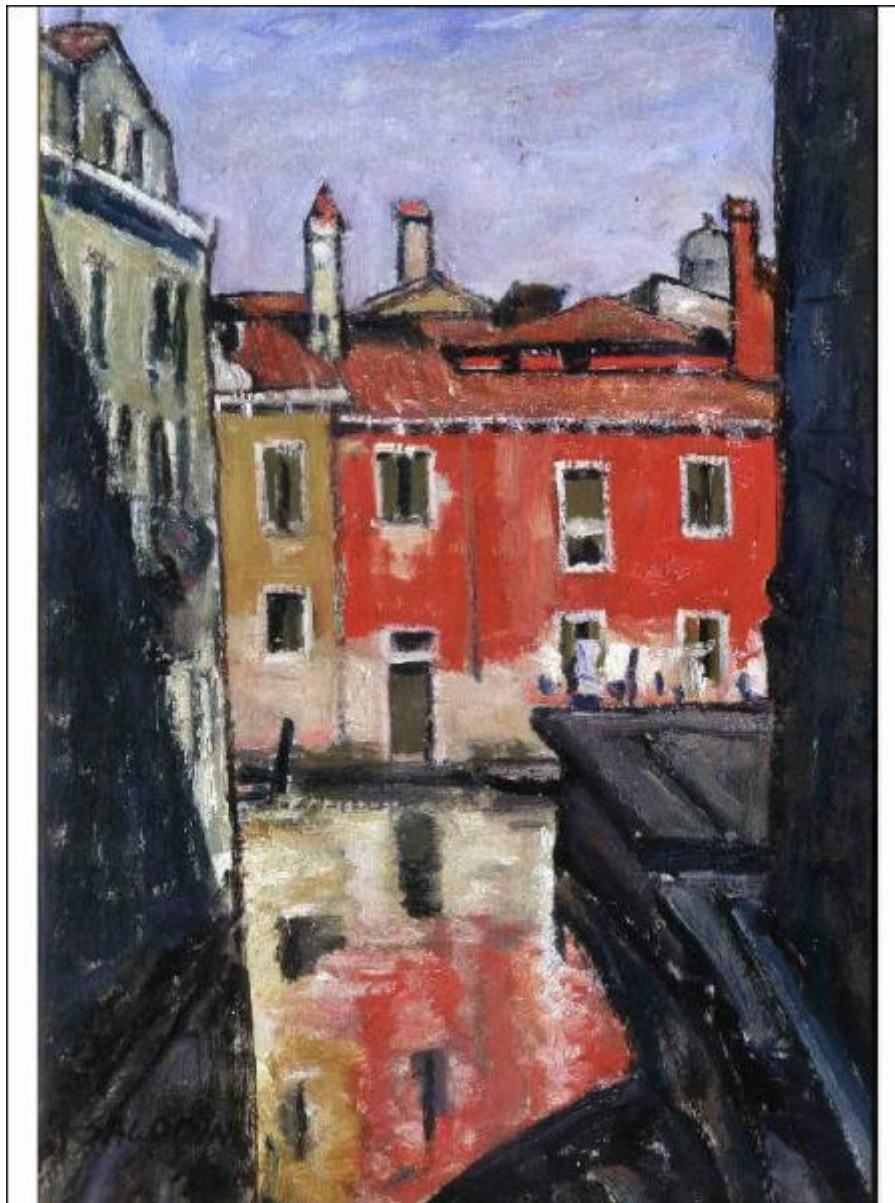


# VEDUTA DI VENEZIA

Salodini Francesco Carlo



Link risorsa: <https://www.lombardiabeniculturali.it/opere-arte/schede/BS430-00052/>

Scheda SIRBeC: <https://www.lombardiabeniculturali.it/opere-arte/schede-complete/BS430-00052/>

## CODICI

Unità operativa: BS430

Numero scheda: 52

Codice scheda: BS430-00052

Tipo scheda: OA

Livello ricerca: C

### CODICE UNIVOCO

Codice regione: 03

Numero catalogo generale: 1943055

Ente schedatore: R03/ Provincia di Brescia

Ente competente: S23

## RELAZIONI

### RELAZIONI CON ALTRI BENI [1 / 3]

Tipo relazione: scheda storica

Specifiche tipo relazione: Data/Autori: 1993 - Provincia di Brescia - Ufficio Economato

Tipo scheda: OA

### RELAZIONI CON ALTRI BENI [2 / 3]

Tipo relazione: scheda storica

Specifiche tipo relazione: Data/Autori: 1998 - Passamani A.

Tipo scheda: OA

### RELAZIONI CON ALTRI BENI [3 / 3]

Tipo relazione: scheda storica

Specifiche tipo relazione: Data/Autori: 2001 - Astarte s.r.l. - Cavagnini G.

Tipo scheda: OA

Relazione con schede VAL: BS430-00032

## OGGETTO

Categoria dell'oggetto: pittura

### OGGETTO

Definizione: dipinto

Identificazione: opera isolata

Disponibilità del bene: reale

### **SOGGETTO**

Categoria generale: veduta

Identificazione: VEDUTA DI VENEZIA

## **LOCALIZZAZIONE GEOGRAFICO-AMMINISTRATIVA**

### **INDICAZIONE DEL CONTENITORE FISICO**

Codice del contenitore fisico: 5252

Categoria del contenitore fisico: architettura

### **LOCALIZZAZIONE GEOGRAFICO-AMMINISTRATIVA ATTUALE**

Stato: Italia

Regione: Lombardia

Provincia: BS

Nome provincia: Brescia

### **COLLOCAZIONE SPECIFICA**

Tipologia: palazzo

Qualificazione: provinciale

Denominazione: Palazzo Martinengo Cesaresco

Indirizzo: Via Musei, 30,32

## **DATI PATRIMONIALI E COLLEZIONI**

### **INVENTARIO**

#### **STIMA**

## **CRONOLOGIA**

### **CRONOLOGIA GENERICA**

Secolo: sec. XX

Frazione di secolo: metà

### **CRONOLOGIA SPECIFICA**

Da: 1945

Validità: post

A: 1949

Validità: ante

Motivazione cronologia: analisi stilistica

## DEFINIZIONE CULTURALE

### AUTORE

Nome di persona o ente: Salodini Francesco Carlo

Tipo intestazione: P

Dati anagrafici/Periodo di attività: 1903/ 1950

Codice scheda autore: BS430-00041

Motivazione dell'attribuzione: firma

## DATI TECNICI

### MATERIA E TECNICA

Materia: olio su cartone dorato

### MISURE

Altezza: 34

Larghezza: 24

Formato: rettangolare

Indicazioni sul soggetto: VEDUTA: Venezia.

## DATI ANALITICI

### ISCRIZIONI

Classe di appartenenza: documentaria

Tecnica di scrittura: a pennello

Tipo di caratteri: lettere capitali

Posizione: in basso a sinistra

Trascrizione: SALODINI

## CONSERVAZIONE

### **STATO DI CONSERVAZIONE [1 / 2]**

Data: 1998

Stato di conservazione: discreto

Fonte: dati verificati in sopralluogo

### **STATO DI CONSERVAZIONE [2 / 2]**

Data: 2008

Stato di conservazione: buono

Fonte: dati verificati in sopralluogo

## **CONDIZIONE GIURIDICA E VINCOLI**

### **CONDIZIONE GIURIDICA**

Indicazione generica: proprietà Ente pubblico territoriale

### **PROVVEDIMENTI DI TUTELA**

Tipo provvedimento: DM 42/2004 (artt. 10, 11, 12)

Estremi provvedimento: 2004/01/04

## **FONTI E DOCUMENTI DI RIFERIMENTO**

### **DOCUMENTAZIONE FOTOGRAFICA [1 / 4]**

Genere: documentazione esistente

Tipo: diapositiva colore

Codice identificativo: 18129

Note: foto Brogiolo M., 2002

Specifiche: <CONV302> da rivedere - proviene da FTA

### **DOCUMENTAZIONE FOTOGRAFICA [2 / 4]**

Genere: documentazione esistente

Tipo: negativo b/n

Codice identificativo: 18129

Note: foto Brogiolo M., 2002

Specifiche: <CONV302> da rivedere - proviene da FTA

### **DOCUMENTAZIONE FOTOGRAFICA [3 / 4]**

Genere: documentazione esistente

Tipo: fotografia b/n

Codice identificativo: 21394/02

Note: foto Brogiolo M., 2002

Specifiche: <CONV302> da rivedere - proviene da FTA

#### **DOCUMENTAZIONE FOTOGRAFICA [4 / 4]**

Codice univoco della risorsa: SC\_OA\_BS430-00052\_IMG-0000165028

Genere: documentazione allegata

Tipo: immagine digitale

Codice identificativo: ID\_00060

Specifiche: <CONV302> da rivedere - proviene da IMR

Nome del file originale: ID\_00060.jpg

#### **FONTI E DOCUMENTI**

Genere: documentazione esistente

Tipo: altro

Denominazione: [http:// www.artebresciana.com](http://www.artebresciana.com), verificato il 03/03/2008

Note: <CONV302> recuperato da campo ALD

#### **BIBLIOGRAFIA [1 / 3]**

Genere: bibliografia specifica

Autore: Francesco Carlo Salodini

Titolo contributo: Francesco Carlo Salodini: 1903-1950

Luogo di edizione: Brescia

Anno di edizione: 2003

Codice scheda bibliografia: BS430-00031

V., pp., nn.: p. 40

#### **BIBLIOGRAFIA [2 / 3]**

Genere: bibliografia di confronto

Autore: Lonati R.

Titolo libro o rivista: Dizionario dei pittori bresciani

Luogo di edizione: Brescia

Anno di edizione: 1980

Codice scheda bibliografia: BS430-00003

V., pp., nn.: v. III p. 163

#### **BIBLIOGRAFIA [3 / 3]**

Genere: bibliografia specifica

Autore: arte Brescia secondo

Titolo libro o rivista: L'arte a Brescia nel secondo dopoguerra: 1945-1956. La ricerca della modernità

Luogo di edizione: Brescia

Anno di edizione: 1993

Codice scheda bibliografia: BS430-00004

V., pp., nn.: p. 88

V., tavv., figg.: t. XIV

### **MOSTRE**

Titolo: L'arte a Brescia nel secondo dopoguerra: 1945-1956. La ricerca della modernità

Luogo, sede espositiva, data: Brescia, , 1993-1994

## **COMPILAZIONE**

### **COMPILAZIONE**

Anno di redazione: 2008

Ente compilatore: Provincia di Brescia

Nome: D'Attoma, Barbara

Funzionario responsabile: Sala I.