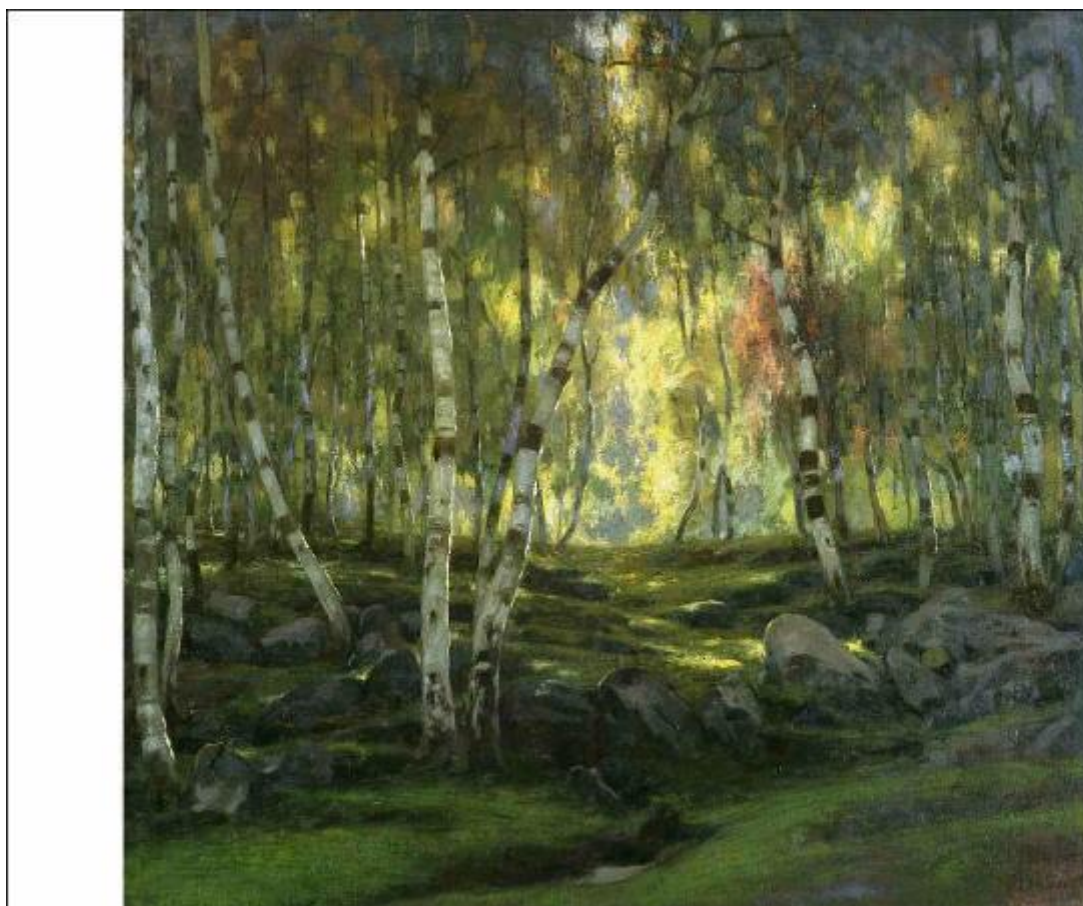


AUTUNNO

Bertolotti Cesare



Link risorsa: <https://www.lombardiabeniculturali.it/opere-arte/schede/BS430-00067/>

Scheda SIRBeC: <https://www.lombardiabeniculturali.it/opere-arte/schede-complete/BS430-00067/>

CODICI

Unità operativa: BS430

Numero scheda: 67

Codice scheda: BS430-00067

Tipo scheda: OA

Livello ricerca: C

CODICE UNIVOCO

Codice regione: 03

Numero catalogo generale: 1943070

Ente schedatore: R03/ Provincia di Brescia

Ente competente: S23

RELAZIONI

RELAZIONI CON ALTRI BENI [1 / 3]

Tipo relazione: scheda storica

Specifiche tipo relazione: Data/Autori: 1993 - Provincia di Brescia - Ufficio Economato

Tipo scheda: OA

RELAZIONI CON ALTRI BENI [2 / 3]

Tipo relazione: scheda storica

Specifiche tipo relazione: Data/Autori: 1998 - Passamani A.

Tipo scheda: OA

RELAZIONI CON ALTRI BENI [3 / 3]

Tipo relazione: scheda storica

Specifiche tipo relazione: Data/Autori: 2001 - Astarte s.r.l. - Cavagnini G.

Tipo scheda: OA

Relazione con schede VAL: BS430-00014

OGGETTO

Categoria dell'oggetto: pittura

OGGETTO

Definizione: dipinto

Identificazione: opera isolata

Disponibilità del bene: reale

SOGGETTO

Categoria generale: paesaggio

Identificazione: BOSCO DI BETULLE

Titolo: AUTUNNO

LOCALIZZAZIONE GEOGRAFICO-AMMINISTRATIVA

INDICAZIONE DEL CONTENITORE FISICO

Codice del contenitore fisico: 27886

Categoria del contenitore fisico: architettura

LOCALIZZAZIONE GEOGRAFICO-AMMINISTRATIVA ATTUALE

Stato: Italia

Regione: Lombardia

Provincia: BS

Nome provincia: Brescia

COLLOCAZIONE SPECIFICA

Tipologia: palazzo

Denominazione: Palazzo Via Milano 13

Indirizzo: Via Milano, 13

DATI PATRIMONIALI E COLLEZIONI

INVENTARIO

STIMA

CRONOLOGIA

CRONOLOGIA GENERICA

Secolo: sec. XX

Frazione di secolo: primo quarto

CRONOLOGIA SPECIFICA

Da: 1915

Validità: post

A: 1920

Validità: ante

Motivazione cronologia: analisi stilistica

DEFINIZIONE CULTURALE

AUTORE

Nome di persona o ente: Bertolotti Cesare

Tipo intestazione: P

Dati anagrafici/Periodo di attività: 1854/ 1932

Codice scheda autore: BS430-00047

Motivazione dell'attribuzione: firma

DATI TECNICI

MATERIA E TECNICA

Materia: olio su tela

MISURE

Altezza: 88

Larghezza: 97

Formato: rettangolare

Indicazioni sul soggetto: PAESAGGIO: bosco; rocce. PIANTE: betulle.

DATI ANALITICI

ISCRIZIONI [1 / 4]

Classe di appartenenza: documentaria

Tecnica di scrittura: a pennello

Tipo di caratteri: corsivo

Posizione: in basso a destra

Trascrizione: BERTOLOTTI

ISCRIZIONI [2 / 4]

Classe di appartenenza: documentaria

Tecnica di scrittura: a penna

Tipo di caratteri: corsivo

Posizione: retro del telaio in alto, etichetta adesiva

Trascrizione: [AUTORE]: CESARE BERTOLOTTI/ NATO IN BRESCIA NEL 1854/ TITOLO DELL'OPERA: ["AUTUNNO"]

ISCRIZIONI [3 / 4]

Classe di appartenenza: documentaria

Tecnica di scrittura: a stampa

Tipo di caratteri: lettere capitali

Posizione: retro del telaio, etichetta adesiva

Trascrizione: "AUTUNNO"

ISCRIZIONI [4 / 4]

Classe di appartenenza: documentaria

Tecnica di scrittura: a stampa

Tipo di caratteri: lettere capitali

Posizione: retro della tela, etichetta adesiva con timbro

Trascrizione: N. 4/ COMUNE DI PASPARDO/ PROVINCIA DI BRESCIA

CONSERVAZIONE

STATO DI CONSERVAZIONE [1 / 2]

Data: 1998

Stato di conservazione: discreto

Indicazioni specifiche: tela lasca

Fonte: dati verificati in sopralluogo

STATO DI CONSERVAZIONE [2 / 2]

Data: 2008

Stato di conservazione: buono

Fonte: dati verificati in sopralluogo

RESTAURI E ANALISI

RESTAURI

Data: 2002

Descrizione intervento: fermatura dei processi di degrado

Ente responsabile: S23

Nome operatore: Società Astarte Conservazione e Restauro s.r.l.

Ente finanziatore: Provincia di Brescia

CONDIZIONE GIURIDICA E VINCOLI

CONDIZIONE GIURIDICA

Indicazione generica: proprietà Ente pubblico territoriale

PROVVEDIMENTI DI TUTELA

Tipo provvedimento: DM 42/2004 (artt. 10, 11, 12)

Estremi provvedimento: 2004/01/04

FONTI E DOCUMENTI DI RIFERIMENTO

DOCUMENTAZIONE FOTOGRAFICA [1 / 4]

Genere: documentazione esistente

Tipo: diapositiva colore

Codice identificativo: 18171

Note: foto Brogiolo M., 2002

Specifiche: <CONV302> da rivedere - proviene da FTA

DOCUMENTAZIONE FOTOGRAFICA [2 / 4]

Genere: documentazione esistente

Tipo: negativo b/n

Codice identificativo: 18171

Note: foto Brogiolo M., 2002

Specifiche: <CONV302> da rivedere - proviene da FTA

DOCUMENTAZIONE FOTOGRAFICA [3 / 4]

Genere: documentazione esistente

Tipo: fotografia b/n

Codice identificativo: 21379/02

Note: foto Brogiolo M., 2002

Specifiche: <CONV302> da rivedere - proviene da FTA

DOCUMENTAZIONE FOTOGRAFICA [4 / 4]

Codice univoco della risorsa: SC_OA_BS430-00067_IMG-0000165043

Genere: documentazione allegata

Tipo: immagine digitale

Codice identificativo: ID_00090

Specifiche: <CONV302> da rivedere - proviene da IMR

Nome del file originale: ID_00090.jpg

FONTI E DOCUMENTI

Genere: documentazione esistente

Tipo: altro

Denominazione

<http://www.onde.net/pittoribresciani/bertolotti.htm>;

<http://www.ilpaesaggiobresciano.it/tour02.asp>;

<http://www.galleriadarteleoggette.it>, verificati il 6/03/2008.

<http://www.artericerca.com>;

<http://www.galleriailpitocchetto.it/bertolotti.htm>;

Note: <CONV302> recuperato da campo ALD

BIBLIOGRAFIA [1 / 3]

Genere: bibliografia di confronto

Autore: Lonati R.

Titolo libro o rivista: Dizionario dei pittori bresciani

Luogo di edizione: Brescia

Anno di edizione: 1980

Codice scheda bibliografia: BS430-00003

V., pp., nn.: v. I p. 67

BIBLIOGRAFIA [2 / 3]

Genere: bibliografia di confronto

Autore: Anelli L.

Titolo libro o rivista: Il paesaggio nella pittura bresciana dell'Ottocento

Luogo di edizione: Brescia

Anno di edizione: 1984

Codice scheda bibliografia: BS430-00035

BIBLIOGRAFIA [3 / 3]

Genere: bibliografia di confronto

Autore: Duemila anni pittura

Titolo libro o rivista: Duemila anni di pittura a Brescia

Luogo di edizione: Brescia

Anno di edizione: 2007

Codice scheda bibliografia: BS430-00036

COMPILAZIONE

COMPILAZIONE

Anno di redazione: 2008

Ente compilatore: Provincia di Brescia

Nome: D'Attoma, Barbara

Funzionario responsabile: Sala, I.