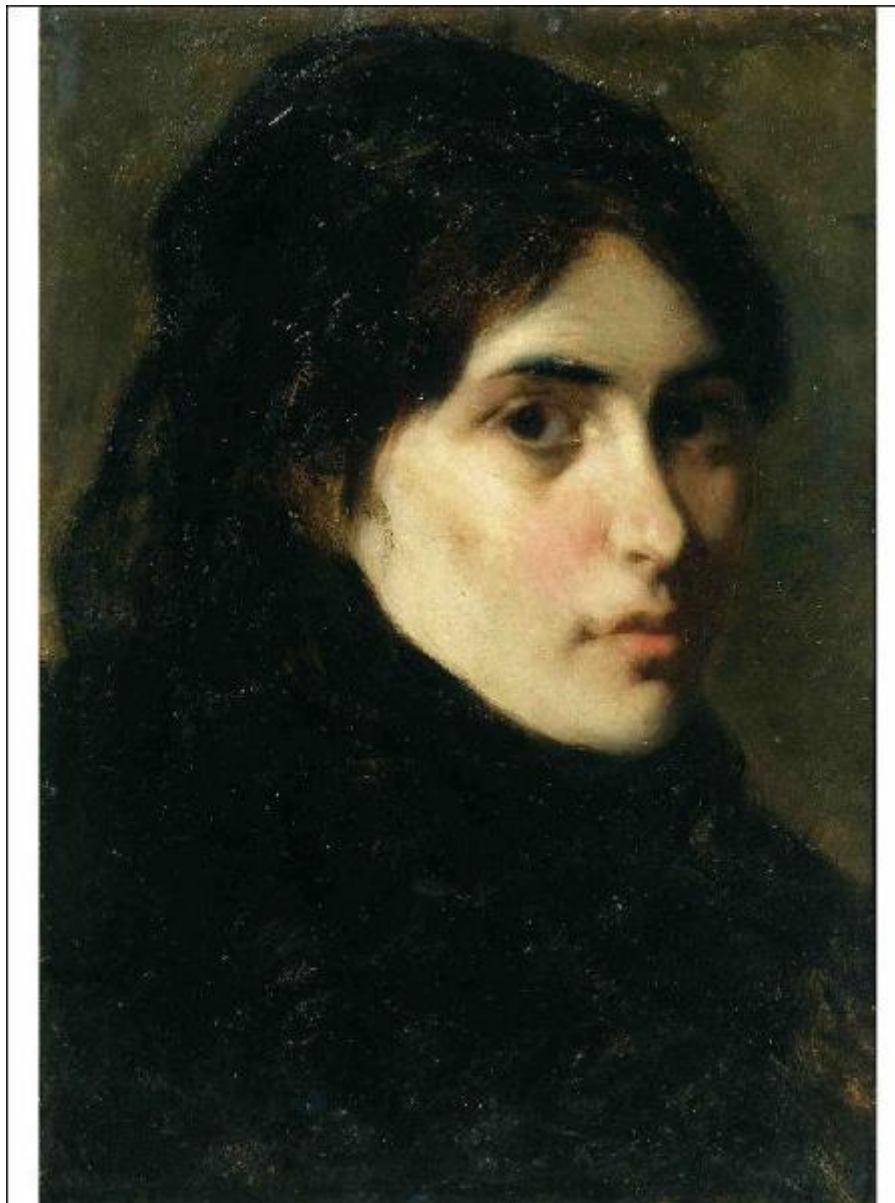


BUSTO FEMMINILE DI TRE QUARTI

Bertolotti Cesare



Link risorsa: <https://www.lombardiabeniculturali.it/opere-arte/schede/BS430-00070/>

Scheda SIRBeC: <https://www.lombardiabeniculturali.it/opere-arte/schede-complete/BS430-00070/>

CODICI

Unità operativa: BS430

Numero scheda: 70

Codice scheda: BS430-00070

Tipo scheda: OA

Livello ricerca: C

CODICE UNIVOCO

Codice regione: 03

Numero catalogo generale: 1943073

Ente schedatore: R03/ Provincia di Brescia

Ente competente: S23

RELAZIONI

RELAZIONI CON ALTRI BENI [1 / 3]

Tipo relazione: scheda storica

Specifiche tipo relazione: Data/Autori: 1993 - Provincia di Brescia - Ufficio Economato

Tipo scheda: OA

RELAZIONI CON ALTRI BENI [2 / 3]

Tipo relazione: scheda storica

Specifiche tipo relazione: Data/Autori: 1998 - Passamani A.

Tipo scheda: OA

RELAZIONI CON ALTRI BENI [3 / 3]

Tipo relazione: scheda storica

Specifiche tipo relazione: Data/Autori: 2001 - Astarte s.r.l. - Cavagnini G.

Tipo scheda: OA

Relazione con schede VAL: BS430-00016

OGGETTO

Categoria dell'oggetto: pittura

OGGETTO

Definizione: dipinto

Identificazione: opera isolata

Disponibilità del bene: reale

SOGGETTO

Categoria generale: ritratto

Identificazione: BUSTO FEMMINILE DI TRE QUARTI

LOCALIZZAZIONE GEOGRAFICO-AMMINISTRATIVA

INDICAZIONE DEL CONTENITORE FISICO

Codice del contenitore fisico: 5252

Categoria del contenitore fisico: architettura

LOCALIZZAZIONE GEOGRAFICO-AMMINISTRATIVA ATTUALE

Stato: Italia

Regione: Lombardia

Provincia: BS

Nome provincia: Brescia

COLLOCAZIONE SPECIFICA

Tipologia: palazzo

Qualificazione: provinciale

Denominazione: Palazzo Martinengo Cesaresco

Indirizzo: Via Musei, 30,32

DATI PATRIMONIALI E COLLEZIONI

INVENTARIO

STIMA

CRONOLOGIA

CRONOLOGIA GENERICA

Secolo: sec. XX

Frazione di secolo: inizio

CRONOLOGIA SPECIFICA

Da: 1900

Validità: post

A: 1910

Validità: ante

Motivazione cronologia: analisi stilistica

DEFINIZIONE CULTURALE

AUTORE

Nome di persona o ente: Bertolotti Cesare

Tipo intestazione: P

Dati anagrafici/Periodo di attività: 1854/ 1932

Codice scheda autore: BS430-00047

Motivazione dell'attribuzione: analisi stilistica

DATI TECNICI

MATERIA E TECNICA

Materia: olio su supporto di multistrato

MISURE

Altezza: 42

Larghezza: 30

Formato: rettangolare

Indicazioni sul soggetto: RITRATTI: figura femminile di tre quarti. ABBIGLIAMENTO: veste nera con collo alto.

CONSERVAZIONE

STATO DI CONSERVAZIONE [1 / 2]

Data: 1998

Stato di conservazione: discreto

Fonte: dati verificati in sopralluogo

STATO DI CONSERVAZIONE [2 / 2]

Data: 2008

Stato di conservazione: buono

Fonte: dati verificati in sopralluogo

RESTAURI E ANALISI

RESTAURI [1 / 2]

Data: 2002

Descrizione intervento: fermatura dei processi di degrado

Ente responsabile: S23

Nome operatore: Società Astarte Conservazione e Restauro s.r.l.

Ente finanziatore: Provincia di Brescia

RESTAURI [2 / 2]

Data: gennaio/ maggio 2008

Ente responsabile: S23

Responsabile scientifico: Dugoni Rita

Note

Descrizione: disinfestazione del retro del supporto/ raddrizzamento dell'avvallamento con la realizzazione di uno strato di due tele/ pulitura della superficie cromatica con rigenerazione della vernice/ ritocco delle piccole lacune/ applicazione di un leggero velo di vernice per nebulizzazione/ rinforzo della cornice con intelaiatura lignea per mantenere il raddrizzamento della tavola di multistrato e della cornice stessa/ fissaggio del dipinto alla cornice con piastrine di metallo

Nome operatore: Seccamani R.

Ente finanziatore: Provincia di Brescia

CONDIZIONE GIURIDICA E VINCOLI

CONDIZIONE GIURIDICA

Indicazione generica: proprietà Ente pubblico territoriale

PROVVEDIMENTI DI TUTELA

Tipo provvedimento: DM 42/2004 (artt. 10, 11, 12)

Estremi provvedimento: 2004/01/04

FONTI E DOCUMENTI DI RIFERIMENTO

DOCUMENTAZIONE FOTOGRAFICA [1 / 4]

Genere: documentazione esistente

Tipo: diapositiva colore

Codice identificativo: 18176

Note: foto Brogiolo M., 2002

Specifiche: <CONV302> da rivedere - proviene da FTA

DOCUMENTAZIONE FOTOGRAFICA [2 / 4]

Genere: documentazione esistente

Tipo: negativo b/n

Codice identificativo: 18176

Note: foto Brogiolo M., 2002

Specifiche: <CONV302> da rivedere - proviene da FTA

DOCUMENTAZIONE FOTOGRAFICA [3 / 4]

Genere: documentazione esistente

Tipo: fotografia b/n

Codice identificativo: 21380/02

Note: foto Brogiolo M., 2002

Specifiche: <CONV302> da rivedere - proviene da FTA

DOCUMENTAZIONE FOTOGRAFICA [4 / 4]

Codice univoco della risorsa: SC_OA_BS430-00070_IMG-0000165046

Genere: documentazione allegata

Tipo: immagine digitale

Codice identificativo: ID_00095

Specifiche: <CONV302> da rivedere - proviene da IMR

Nome del file originale: ID_00095.jpg

FONTI E DOCUMENTI [1 / 2]

Genere: documentazione esistente

Tipo: altro

Denominazione

<http://www.onde.net/pittoribresciani/bertolotti.htm>;
<http://www.ilpaesaggiobresciano.it/tour02.asp>;
<http://www.galleriadarteleloggette.it>, verificati il 6/03/2008.

<http://www.artericerca.com>;
<http://www.galleriailpitocchetto.it/bertolotti.htm>;

Note: <CONV302> recuperato da campo ALD

FONTI E DOCUMENTI [2 / 2]

Genere: documentazione esistente

Tipo: altro

Denominazione: Scheda di restauro redatta da Romeo Seccamani, 2008/ n. 1.

Note: <CONV302> recuperato da campo ALD

BIBLIOGRAFIA [1 / 2]

Genere: bibliografia di confronto

Autore: Lonati R.

Titolo libro o rivista: Dizionario dei pittori bresciani

Luogo di edizione: Brescia

Anno di edizione: 1980

Codice scheda bibliografia: BS430-00003

V., pp., nn.: v. I p. 67

BIBLIOGRAFIA [2 / 2]

Genere: bibliografia di confronto

Autore: Duemila anni pittura

Titolo libro o rivista: Duemila anni di pittura a Brescia

Luogo di edizione: Brescia

Anno di edizione: 2007

Codice scheda bibliografia: BS430-00036

COMPILAZIONE

COMPILAZIONE

Anno di redazione: 2008

Ente compilatore: Provincia di Brescia

Nome: D'Attoma, Barbara

Funzionario responsabile: Sala I.