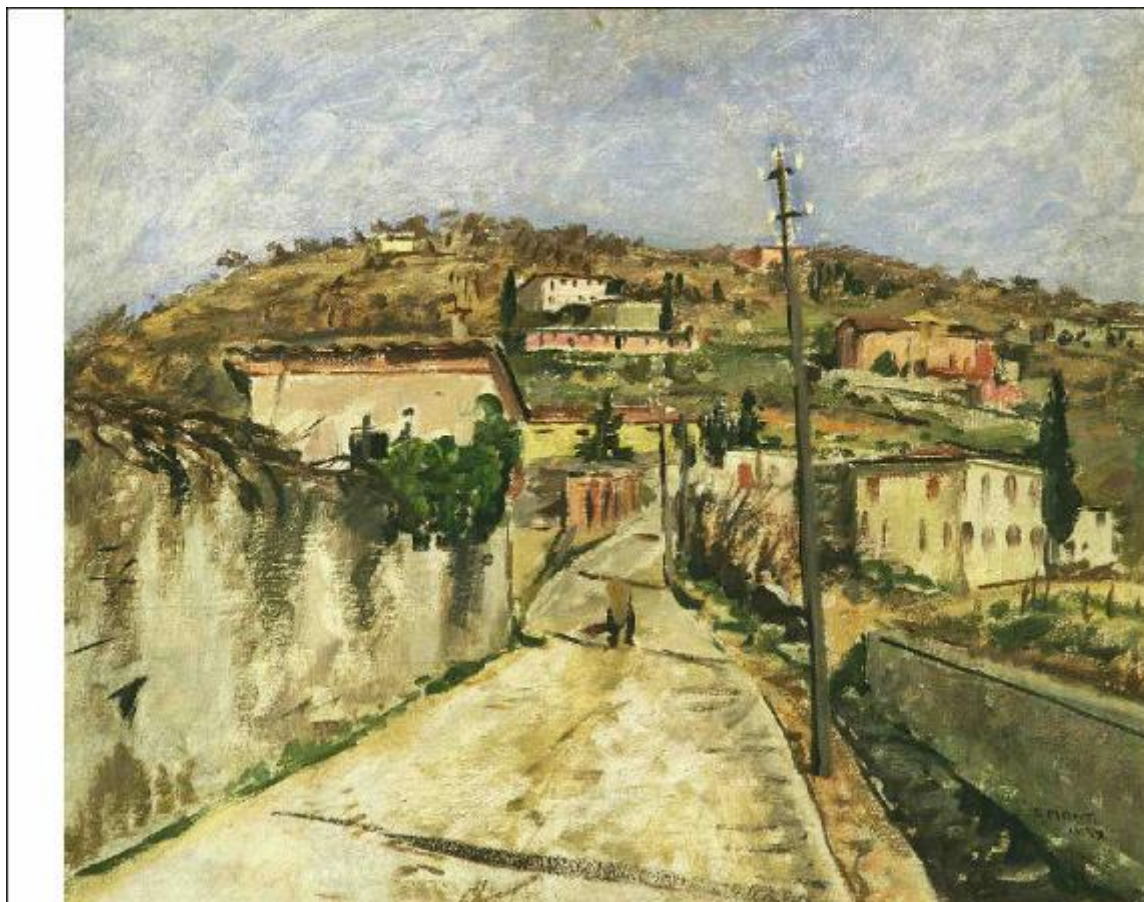


PAESAGGIO COLLINARE CON CASE E PALO DELLA LUCE

Monti Cesare



Link risorsa: <https://www.lombardiabeniculturali.it/opere-arte/schede/BS430-00073/>

Scheda SIRBeC: <https://www.lombardiabeniculturali.it/opere-arte/schede-complete/BS430-00073/>

CODICI

Unità operativa: BS430

Numero scheda: 73

Codice scheda: BS430-00073

Tipo scheda: OA

Livello ricerca: C

CODICE UNIVOCO

Codice regione: 03

Numero catalogo generale: 1943076

Ente schedatore: R03/ Provincia di Brescia

Ente competente: S23

RELAZIONI

RELAZIONI CON ALTRI BENI [1 / 3]

Tipo relazione: scheda storica

Specifiche tipo relazione: Data/Autori: 1993 - Provincia di Brescia - Ufficio Economato

Tipo scheda: OA

RELAZIONI CON ALTRI BENI [2 / 3]

Tipo relazione: scheda storica

Specifiche tipo relazione: Data/Autori: 1998 - Passamani A.

Tipo scheda: OA

RELAZIONI CON ALTRI BENI [3 / 3]

Tipo relazione: scheda storica

Specifiche tipo relazione: Data/Autori: 2001 - Astarte s.r.l. - Cavagnini G.

Tipo scheda: OA

Relazione con schede VAL: BS430-00043

OGGETTO

Categoria dell'oggetto: pittura

OGGETTO

Definizione: dipinto

Identificazione: opera isolata

Disponibilità del bene: reale

SOGGETTO

Categoria generale: paesaggio

Identificazione: PAESAGGIO COLLINARE CON CASE E PALO DELLA LUCE

LOCALIZZAZIONE GEOGRAFICO-AMMINISTRATIVA

INDICAZIONE DEL CONTENITORE FISICO

Codice del contenitore fisico: 27886

Categoria del contenitore fisico: architettura

LOCALIZZAZIONE GEOGRAFICO-AMMINISTRATIVA ATTUALE

Stato: Italia

Regione: Lombardia

Provincia: BS

Nome provincia: Brescia

COLLOCAZIONE SPECIFICA

Tipologia: palazzo

Denominazione: Palazzo Via Milano 13

Indirizzo: Via Milano, 13

DATI PATRIMONIALI E COLLEZIONI

INVENTARIO

STIMA

CRONOLOGIA

CRONOLOGIA GENERICA

Secolo: sec. XX

CRONOLOGIA SPECIFICA

Da: 1929

Validità: post

A: 1929

Validità: ante

Motivazione cronologia: data

DEFINIZIONE CULTURALE

AUTORE

Nome di persona o ente: Monti Cesare

Tipo intestazione: P

Dati anagrafici/Periodo di attività: 1891/ 1959

Codice scheda autore: BS430-00051

Motivazione dell'attribuzione: firma

DATI TECNICI

MATERIA E TECNICA

Materia: olio su tela

MISURE

Altezza: 58

Larghezza: 68

Formato: rettangolare

Indicazioni sul soggetto

PAESAGGIO: collina. PIANTE: cipressi. VEGETAZIONE. COSTRUZIONI: case; muro. OGGETTI: palo della luce.

DATI ANALITICI

ISCRIZIONI

Classe di appartenenza: documentaria

Tecnica di scrittura: a pennello

Tipo di caratteri: lettere capitali

Posizione: in basso a destra

Trascrizione: C. MONTI/ 1929

CONSERVAZIONE

STATO DI CONSERVAZIONE [1 / 2]

Data: 1998

Stato di conservazione: discreto

Fonte: dati verificati in sopralluogo

STATO DI CONSERVAZIONE [2 / 2]

Data: 2008

Stato di conservazione: buono

Fonte: dati verificati in sopralluogo

CONDIZIONE GIURIDICA E VINCOLI

CONDIZIONE GIURIDICA

Indicazione generica: proprietà Ente pubblico territoriale

PROVVEDIMENTI DI TUTELA

Tipo provvedimento: DM 42/2004 (artt. 10, 11, 12)

Estremi provvedimento: 2004/01/04

FONTI E DOCUMENTI DI RIFERIMENTO

DOCUMENTAZIONE FOTOGRAFICA [1 / 4]

Genere: documentazione esistente

Tipo: diapositiva colore

Codice identificativo: 18213

Note: foto Brogiolo M., 2002

Specifiche: <CONV302> da rivedere - proviene da FTA

DOCUMENTAZIONE FOTOGRAFICA [2 / 4]

Genere: documentazione esistente

Tipo: negativo b/n

Codice identificativo: 18213

Note: foto Brogiolo M., 2002

Specifiche: <CONV302> da rivedere - proviene da FTA

DOCUMENTAZIONE FOTOGRAFICA [3 / 4]

Genere: documentazione esistente

Tipo: fotografia b/n

Codice identificativo: 21311/02

Note: foto Brogiolo M., 2002

Specifiche: <CONV302> da rivedere - proviene da FTA

DOCUMENTAZIONE FOTOGRAFICA [4 / 4]

Codice univoco della risorsa: SC_OA_BS430-00073_IMG-0000165049

Genere: documentazione allegata

Tipo: immagine digitale

Codice identificativo: ID_00070

Specifiche: <CONV302> da rivedere - proviene da IMR

Nome del file originale: ID_00070.jpg

FONTI E DOCUMENTI [1 / 2]

Tipo: inventario

Autore: Amministrazione Provinciale di Brescia

Denominazione: Riassunto inventario mobili e materiali

Data: 1948

Foglio Carta: fol. 3

Nome dell'archivio: Archivio Storico della Provincia di Brescia

FONTI E DOCUMENTI [2 / 2]

Genere: documentazione esistente

Tipo: altro

Denominazione: <http://it.wikipedia.org>; <http://www.artesuarte.it>; <http://www.galleriabolzani.it>; verificati in data 11/03/2008.

Note: <CONV302> recuperato da campo ALD

BIBLIOGRAFIA [1 / 5]

Genere: bibliografia di confronto

Autore: Cesare Monti

Titolo libro o rivista: Cesare Monti

Luogo di edizione: Brescia

Anno di edizione: 1973

Codice scheda bibliografia: BS430-00091

V., pp., nn.: p. 24

BIBLIOGRAFIA [2 / 5]

Genere: bibliografia di confronto

Autore: Lonati R.

Titolo libro o rivista: Dizionario dei pittori bresciani

Luogo di edizione: Brescia

Anno di edizione: 1980

Codice scheda bibliografia: BS430-00003

V., pp., nn.: p. 219

BIBLIOGRAFIA [3 / 5]

Genere: bibliografia di confronto

Autore: Cesare Monti

Titolo libro o rivista: Cesare Monti (1891-1959): l'eleganza del colore

Luogo di edizione: Brescia

Anno di edizione: 2002

Codice scheda bibliografia: BS430-00040

BIBLIOGRAFIA [4 / 5]

Genere: bibliografia di confronto

Autore: Artisti Caffè San Babila

Titolo libro o rivista

Artisti al Caffè San Babila: C. Barbieri, U.V. Bartolini, F. De Rocchi, G. Flangini, S. Labò, U. Lilloni, C. Monti

Luogo di edizione: Milano

Anno di edizione: 2003

Codice scheda bibliografia: BS430-00039

BIBLIOGRAFIA [5 / 5]

Genere: bibliografia di confronto

Autore: Cesare Monti

Titolo libro o rivista: Cesare Monti, 1891-1959: il ritmo misterioso della pittura, arte silenziosa

Luogo di edizione: Brescia

Anno di edizione: 2005

Codice scheda bibliografia: BS430-00038

COMPILAZIONE

COMPILAZIONE

Anno di redazione: 2008

Ente compilatore: Provincia di Brescia

Nome: D'Attoma, Barbara

Funzionario responsabile: Sala, I.