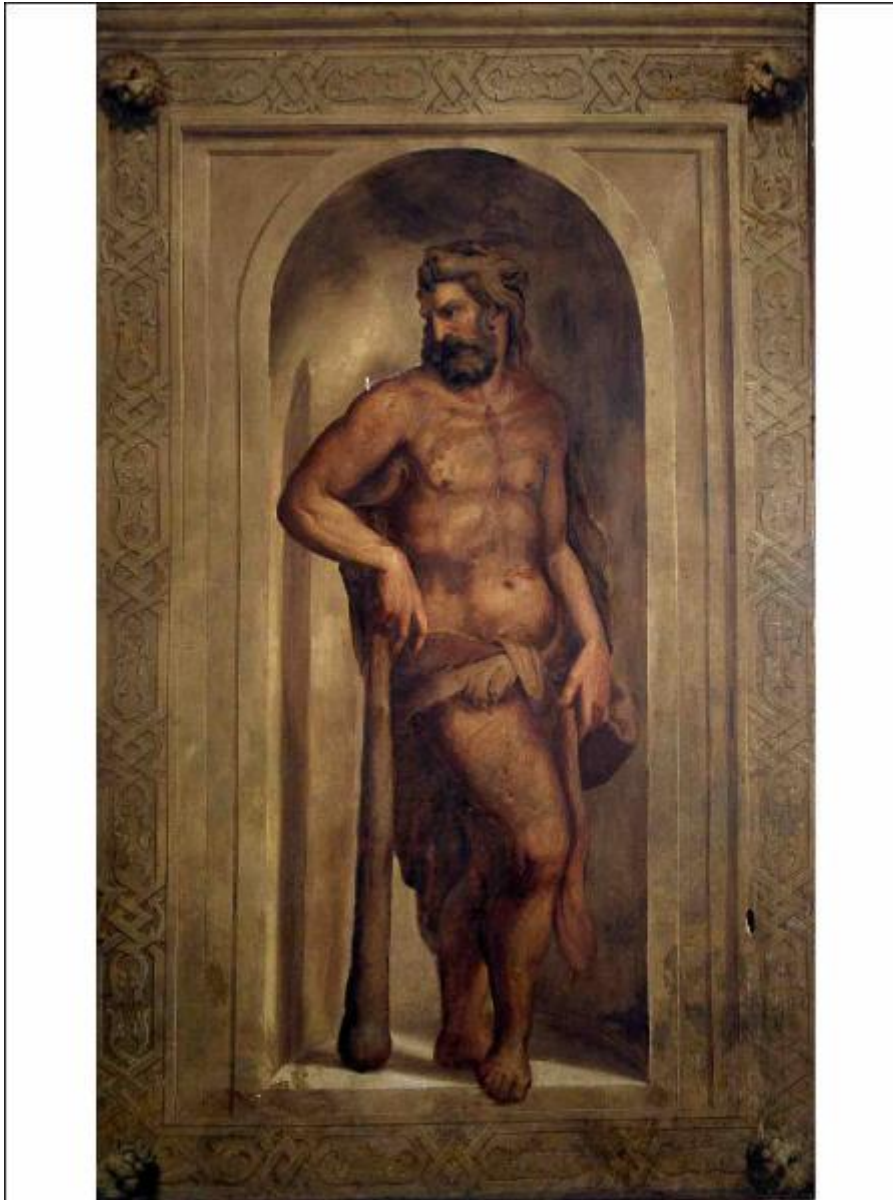


ERCOLE

Trainini, Vittorio



Link risorsa: <https://www.lombardiabeniculturali.it/opere-arte/schede/BS430-00092/>

Scheda SIRBeC: <https://www.lombardiabeniculturali.it/opere-arte/schede-complete/BS430-00092/>

CODICI

Unità operativa: BS430

Numero scheda: 92

Codice scheda: BS430-00092

Tipo scheda: OA

Livello ricerca: C

CODICE UNIVOCO

Codice regione: 03

Numero catalogo generale: 1943095

Ente schedatore: R03/ Provincia di Brescia

Ente competente: S23

RELAZIONI

STRUTTURA COMPLESSA

Livello: 2

RELAZIONI CON ALTRI BENI [1 / 3]

Tipo relazione: scheda storica

Specifiche tipo relazione: Data/Autori: 1993 - Provincia di Brescia - Ufficio Economato

Tipo scheda: OA

RELAZIONI CON ALTRI BENI [2 / 3]

Tipo relazione: scheda storica

Specifiche tipo relazione: Data/Autori: 1998 - Passamani A.

Tipo scheda: OA

RELAZIONI CON ALTRI BENI [3 / 3]

Tipo relazione: scheda storica

Specifiche tipo relazione: Data/Autori: 2001 - Astarte s.r.l. - Cavagnini G.

Tipo scheda: OA

Relazione con schede VAL: BS430-00061

OGGETTO

Categoria dell'oggetto: pittura

OGGETTO

Definizione: dipinto

Identificazione: elemento d'insieme

Disponibilità del bene: reale

SOGGETTO

Categoria generale: mitologia

Identificazione: ERCOLE

LOCALIZZAZIONE GEOGRAFICO-AMMINISTRATIVA

INDICAZIONE DEL CONTENITORE FISICO

Codice del contenitore fisico: 4988

Categoria del contenitore fisico: architettura

LOCALIZZAZIONE GEOGRAFICO-AMMINISTRATIVA ATTUALE

Stato: Italia

Regione: Lombardia

Provincia: BS

Nome provincia: Brescia

Codice ISTAT comune: 017029

Comune: Brescia

COLLOCAZIONE SPECIFICA

Tipologia: palazzo

Qualificazione: comunale

Denominazione: Palazzo Broletto - complesso

Indirizzo: Piazza Paolo VI

Denominazione struttura conservativa - livello 1: Collezione di opere d'arte della Provincia di Brescia

Collocazione originaria: SC

ALTRE LOCALIZZAZIONI GEOGRAFICO-AMMINISTRATIVE

COLLOCAZIONE SPECIFICA

Denominazione struttura conservativa - livello 1: Collezione di opere d'arte della Provincia di Brescia

DATI PATRIMONIALI E COLLEZIONI

INVENTARIO

Data: 2001

Collocazione: Brescia, via Cefalonia 70, Crystal Palace

Numero: 102

STIMA

RAPPORTO

RAPPORTO BENE FINALE/ORIGINALE

Stadio bene in esame: copia

Bene finale/originale: dipinto murale

Soggetto bene finale/originale: Ercole

Autore bene finale/originale: Gambara Lattanzio

Datazione bene finale/originale: 1564/ca.

Collocazione bene finale/originale: BS/ Brescia/ Palazzo Avogadro

CRONOLOGIA

CRONOLOGIA GENERICA

Secolo: sec. XX

CRONOLOGIA SPECIFICA

Da: 1911

Validità: post

A: 1911

Validità: ante

Motivazione cronologia: iscrizione

DEFINIZIONE CULTURALE

AUTORE

Nome di persona o ente: Trainini, Vittorio

Tipo intestazione: P

Dati anagrafici/Periodo di attività: 1888-1969

Codice scheda autore: BS430-00054

Motivazione dell'attribuzione: iscrizione

DATI TECNICI

MATERIA E TECNICA

Materia: olio su tela

MISURE

Altezza: 330

Larghezza: 190

Formato: rettangolare

DATI ANALITICI

DESCRIZIONE

Note
fonte: Totale/Copia: Brescia, palazzo Avogadro, corsetto S. Agata, 12-14, Lattanzio Gambara, Personaggi mitologici, dipinti murali

Indicazioni sul soggetto

PERSONAGGI: Ercole. ATTRIBUTI: (Ercole) clava. ATTRIBUTI: (Ercole) pelle di leone. ELEMENTI ARCHITETTONICI: nicchia. DECORAZIONI: motivi decorativi fitomorfi; motivi decorativi geometrici; protomi leonine.

CONSERVAZIONE

STATO DI CONSERVAZIONE

Data: 2008

Stato di conservazione: discreto

Fonte: dati verificati in sopralluogo

CONDIZIONE GIURIDICA E VINCOLI

CONDIZIONE GIURIDICA

Indicazione generica: proprietà Ente pubblico territoriale

Indicazione specifica: Provincia di Brescia

Indirizzo: Piazza Paolo VI, 29 - 25121 Brescia

PROVVEDIMENTI DI TUTELA

Tipo provvedimento: DM 42/2004 (artt. 10, 11, 12)

Estremi provvedimento: 2004/01/04

FONTI E DOCUMENTI DI RIFERIMENTO

DOCUMENTAZIONE FOTOGRAFICA [1 / 4]

Genere: documentazione esistente

Tipo: negativo b/n

Codice identificativo: 18258

Note: foto Brogiolo M., 2002

Specifiche: <CONV302> da rivedere - proviene da FTA

DOCUMENTAZIONE FOTOGRAFICA [2 / 4]

Genere: documentazione esistente

Tipo: fotografia b/n

Codice identificativo: 21422/02

Note: foto Brogiolo M., 2002

Specifiche: <CONV302> da rivedere - proviene da FTA

DOCUMENTAZIONE FOTOGRAFICA [3 / 4]

Genere: documentazione esistente

Tipo: diapositiva colore

Codice identificativo: 18258

Note: foto Brogiolo M., 2002

Specifiche: <CONV302> da rivedere - proviene da FTA

DOCUMENTAZIONE FOTOGRAFICA [4 / 4]

Codice univoco della risorsa: SC_OA_BS430-00092_IMG-0000165067

Genere: documentazione allegata

Tipo: immagine digitale

Codice identificativo: ID_00102

Specifiche: <CONV302> da rivedere - proviene da IMR

Nome del file originale: ID_00102.jpg

BIBLIOGRAFIA [1 / 3]

Genere: bibliografia di confronto

Autore: Lechi F.

Titolo libro o rivista: Le dimore bresciane in cinque secoli di storia

Titolo contributo: Palazzo Avogadro

Luogo di edizione: Brescia

Anno di edizione: 1974

Codice scheda bibliografia: BS430-00054

V., pp., nn.: v. III pp. 187-197

BIBLIOGRAFIA [2 / 3]

Genere: bibliografia specifica

Autore: Terraroli V.

Titolo libro o rivista: La grande decorazione a Brescia tra Ottocento e Novecento

Luogo di edizione: Brescia

Anno di edizione: 1990

Codice scheda bibliografia: BS430-00037

V., pp., nn.: pp. 147-148

BIBLIOGRAFIA [3 / 3]

Genere: bibliografia specifica

Autore: Fappani A.

Titolo libro o rivista: Enciclopedia Bresciana

Titolo contributo: Trainini Vittorio

Luogo di edizione: Brescia

Anno di edizione: 2004

Codice scheda bibliografia: BS430-00053

V., pp., nn.: v. XIX p. 237

COMPILAZIONE

COMPILAZIONE

Anno di redazione: 2008

Ente compilatore: Provincia di Brescia

Nome: D'Attoma, Barbara

Funzionario responsabile: Sala, I.