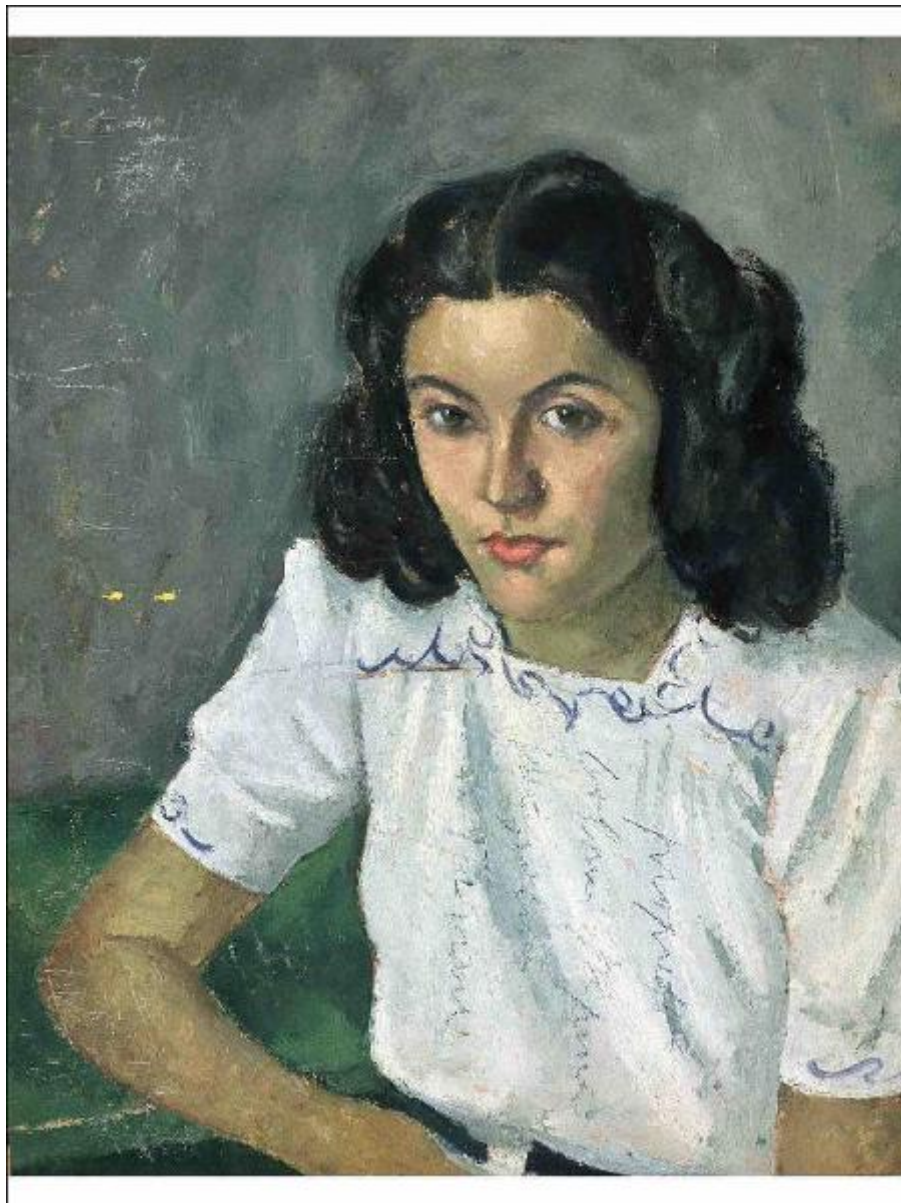


RITRATTO FEMMINILE A MEZZO BUSTO

Salodini Francesco Carlo



Link risorsa: <https://www.lombardiabeniculturali.it/opere-arte/schede/BS430-00107/>

Scheda SIRBeC: <https://www.lombardiabeniculturali.it/opere-arte/schede-complete/BS430-00107/>

CODICI

Unità operativa: BS430

Numero scheda: 107

Codice scheda: BS430-00107

Tipo scheda: OA

Livello ricerca: C

CODICE UNIVOCO

Codice regione: 03

Numero catalogo generale: 1943110

Ente schedatore: R03/ Provincia di Brescia

Ente competente: S23

RELAZIONI

RELAZIONI CON ALTRI BENI [1 / 2]

Tipo relazione: scheda storica

Specifiche tipo relazione: Data/Autori: 1993 - Provincia di Brescia - Ufficio Economato

Tipo scheda: OA

RELAZIONI CON ALTRI BENI [2 / 2]

Tipo relazione: scheda storica

Specifiche tipo relazione: Data/Autori: 2001 - Astarte s.r.l. - Cavagnini G.

Tipo scheda: OA

Relazione con schede VAL: BS430-00034

OGGETTO

Categoria dell'oggetto: pittura

OGGETTO

Definizione: dipinto

Identificazione: opera isolata

Disponibilità del bene: reale

SOGGETTO

Categoria generale: ritratto

Identificazione: RITRATTO FEMMINILE A MEZZO BUSTO

LOCALIZZAZIONE GEOGRAFICO-AMMINISTRATIVA

INDICAZIONE DEL CONTENITORE FISICO

Codice del contenitore fisico: 5252

Categoria del contenitore fisico: architettura

LOCALIZZAZIONE GEOGRAFICO-AMMINISTRATIVA ATTUALE

Stato: Italia

Regione: Lombardia

Provincia: BS

Nome provincia: Brescia

COLLOCAZIONE SPECIFICA

Tipologia: palazzo

Qualificazione: provinciale

Denominazione: Palazzo Martinengo Cesaresco

Indirizzo: Via Musei, 30,32

DATI PATRIMONIALI E COLLEZIONI

INVENTARIO

STIMA

CRONOLOGIA

CRONOLOGIA GENERICA

Secolo: sec. XX

CRONOLOGIA SPECIFICA

Da: 1938

Validità: ca.

A: 1938

Validità: ca.

Specifica: si propone una datazione coeva a quella del dipinto su tela montato sul recto nella medesima cornice

Motivazione cronologia: contesto

DEFINIZIONE CULTURALE

AUTORE

Nome di persona o ente: Salodini Francesco Carlo

Tipo intestazione: P

Dati anagrafici/Periodo di attività: 1903/ 1950

Codice scheda autore: BS430-00041

Motivazione dell'attribuzione: analisi stilistica

DATI TECNICI

MATERIA E TECNICA

Materia: olio su cartone

MISURE

Altezza: 49.5

Larghezza: 38.5

Formato: rettangolare

DATI ANALITICI

DESCRIZIONE

Indicazioni sull'oggetto

Il cartone è stato incollato sul retro della tela dipinta da F.C. Salodini raffigurante "Maschere e libri".

Indicazioni sul soggetto

RITRATTI: ritratto femminile a mezzo busto. ABBIGLIAMENTO: camicetta bianca a mezze maniche.

CONSERVAZIONE

STATO DI CONSERVAZIONE

Data: 2008

Stato di conservazione: buono

Fonte: dati verificati in sopralluogo

CONDIZIONE GIURIDICA E VINCOLI

CONDIZIONE GIURIDICA

Indicazione generica: proprietà Ente pubblico territoriale

PROVVEDIMENTI DI TUTELA

Tipo provvedimento: DM 42/2004 (artt. 10, 11, 12)

Estremi provvedimento: 2004/01/04

FONTI E DOCUMENTI DI RIFERIMENTO

DOCUMENTAZIONE FOTOGRAFICA [1 / 4]

Genere: documentazione esistente

Tipo: diapositiva colore

Codice identificativo: 18137

Note: foto Brogiolo M., 2002

Specifiche: <CONV302> da rivedere - proviene da FTA

DOCUMENTAZIONE FOTOGRAFICA [2 / 4]

Genere: documentazione esistente

Tipo: negativo b/n

Codice identificativo: 18137

Note: foto Brogiolo M., 2002

Specifiche: <CONV302> da rivedere - proviene da FTA

DOCUMENTAZIONE FOTOGRAFICA [3 / 4]

Genere: documentazione esistente

Tipo: fotografia b/n

Codice identificativo: 21309B/02

Note: foto Brogiolo M., 2002

Specifiche: <CONV302> da rivedere - proviene da FTA

DOCUMENTAZIONE FOTOGRAFICA [4 / 4]

Codice univoco della risorsa: SC_OA_BS430-00107_IMG-0000165082

Genere: documentazione allegata

Tipo: immagine digitale

Codice identificativo: ID_00117

Specifiche: <CONV302> da rivedere - proviene da IMR

Nome del file originale: ID_00117.jpg

FONTI E DOCUMENTI

Genere: documentazione esistente

Tipo: altro

Denominazione: [http:// www.artebresciana.com](http://www.artebresciana.com), verificato il 03/03/2008

Note: <CONV302> recuperato da campo ALD

BIBLIOGRAFIA [1 / 2]

Genere: bibliografia specifica

Autore: Francesco Carlo Salodini

Titolo contributo: Francesco Carlo Salodini: 1903-1950

Luogo di edizione: Brescia

Anno di edizione: 2003

Codice scheda bibliografia: BS430-00031

BIBLIOGRAFIA [2 / 2]

Genere: bibliografia di confronto

Autore: Lonati R.

Titolo libro o rivista: Dizionario dei pittori bresciani

Luogo di edizione: Brescia

Anno di edizione: 1980

Codice scheda bibliografia: BS430-00003

V., pp., nn.: v. III p. 163

MOSTRE [1 / 2]

Titolo: L'arte a Brescia nel secondo dopoguerra: 1945-1956. La ricerca della modernità

Luogo, sede espositiva, data: Brescia, , 1993-1994

MOSTRE [2 / 2]

Titolo: Francesco Carlo Salodini: 1903-1950

Luogo, sede espositiva, data: Brescia - Associazione Artisti Bresciani, , 2003

COMPILAZIONE

COMPILAZIONE

Anno di redazione: 2008

Ente compilatore: Provincia di Brescia

Nome: D'Attoma, Barbara

Funzionario responsabile: Sala I.