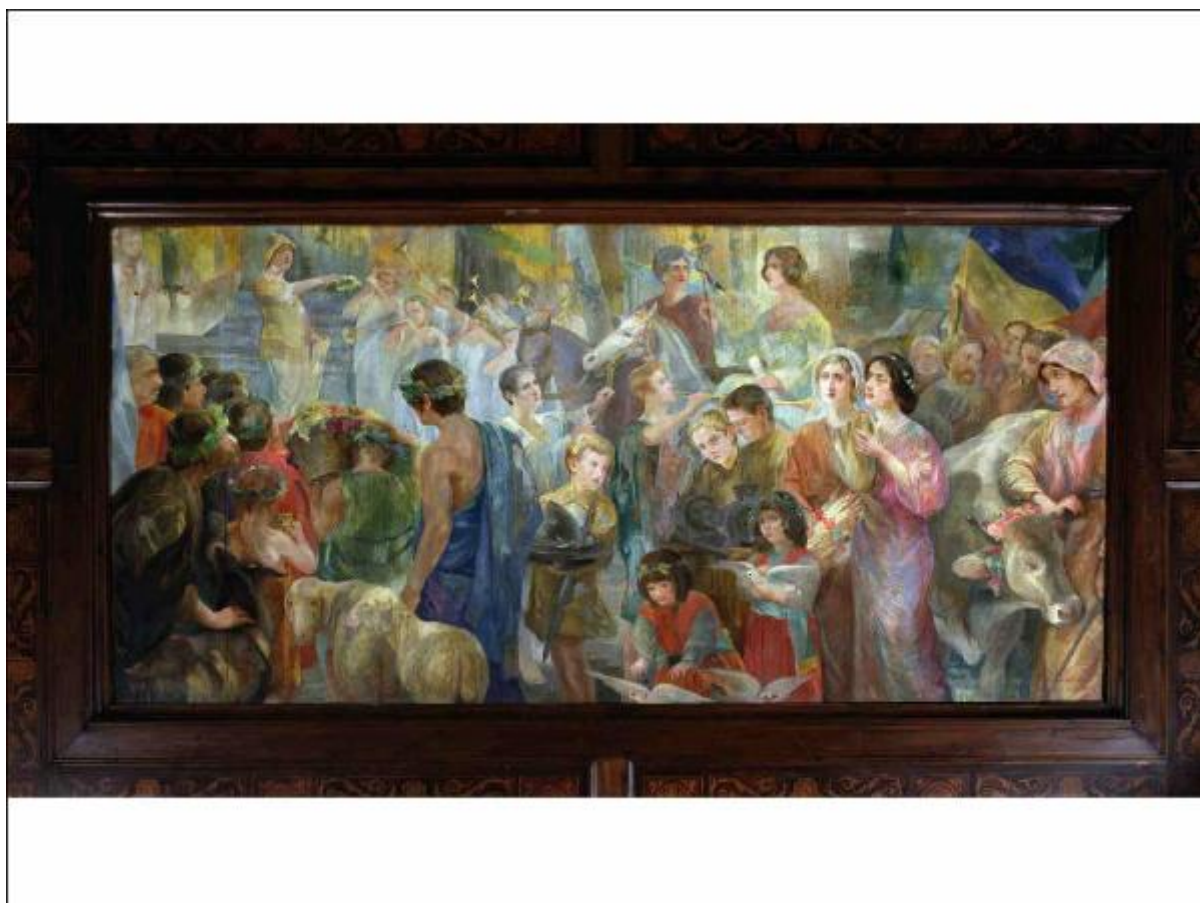


# TRIONFO DELLA PROVINCIA DI BRESCIA

Ronchi, Giuseppe



Link risorsa: <https://www.lombardiabeniculturali.it/opere-arte/schede/BS430-00111/>

Scheda SIRBeC: <https://www.lombardiabeniculturali.it/opere-arte/schede-complete/BS430-00111/>

## CODICI

Unità operativa: BS430

Numero scheda: 111

Codice scheda: BS430-00111

Tipo scheda: OA

Livello ricerca: C

### CODICE UNIVOCO

Codice regione: 03

Numero catalogo generale: 1943114

Ente schedatore: R03/ Provincia di Brescia

Ente competente: S23

## RELAZIONI

### RELAZIONI CON ALTRI BENI

Tipo relazione: scheda storica

Specifiche tipo relazione: Data/Autori: 2001 - Astarte s.r.l. - Cavagnini G.

Tipo scheda: OA

Relazione con schede VAL: BS430-00062

## OGGETTO

Categoria dell'oggetto: pittura

### OGGETTO

Definizione: dipinto

Identificazione: opera isolata

Disponibilità del bene: reale

### SOGGETTO

Categoria generale: allegorie, simboli e concetti

Identificazione: ALLEGORIA DELLA PROVINCIA DI BRESCIA

Titolo: TRIONFO DELLA PROVINCIA DI BRESCIA

## LOCALIZZAZIONE GEOGRAFICO-AMMINISTRATIVA

### INDICAZIONE DEL CONTENITORE FISICO

Codice del contenitore fisico: 4988

Categoria del contenitore fisico: architettura

### LOCALIZZAZIONE GEOGRAFICO-AMMINISTRATIVA ATTUALE

Stato: Italia

Regione: Lombardia

Provincia: BS

Nome provincia: Brescia

Codice ISTAT comune: 017029

Comune: Brescia

### COLLOCAZIONE SPECIFICA

Tipologia: palazzo

Qualificazione: comunale

Denominazione: Palazzo Broletto - complesso

Indirizzo: Piazza Paolo VI

Denominazione struttura conservativa - livello 1: Collezione di opere d'arte della Provincia di Brescia

Collocazione originaria: SC

## ALTRE LOCALIZZAZIONI GEOGRAFICO-AMMINISTRATIVE

### COLLOCAZIONE SPECIFICA

Denominazione struttura conservativa - livello 1: Collezione di opere d'arte della Provincia di Brescia

## DATI PATRIMONIALI E COLLEZIONI

### INVENTARIO

Data: 2001

Collocazione: Brescia, via Cefalonia 70, Crystal Palace

Numero: 128

## CRONOLOGIA

### CRONOLOGIA GENERICA

Secolo: sec. XX

### **CRONOLOGIA SPECIFICA**

Da: 1916

Validità: post

A: 1916

Validità: ante

Motivazione cronologia: data

## **DEFINIZIONE CULTURALE**

### **AUTORE**

Nome di persona o ente: Ronchi, Giuseppe

Tipo intestazione: P

Dati anagrafici/Periodo di attività: 1873-1951

Codice scheda autore: BS430-00072

Motivazione dell'attribuzione: firma

## **DATI TECNICI**

### **MATERIA E TECNICA**

Materia: olio su legno

### **MISURE**

Mancanza: MNR

Formato: rettangolare

Indicazioni sul soggetto

PERSONIFICAZIONI: Viticoltura; Metallurgia; Agricoltura; Provincia di Brescia. FIGURE: figure femminili; figure maschili; bambini. MEZZI DI TRASPORTO: cocchio. ANIMALI: capra; pecore; colombe; mucca; cavallo. ELEMENTI ARCHITETTONICI. STRUMENTI MUSICALI: trombe; flauto di Pan. OGGETTI: stendardi.

## **DATI ANALITICI**

### **ISCRIZIONI**

Classe di appartenenza: documentaria

Tecnica di scrittura: a pennello

Tipo di caratteri: lettere capitali

Posizione: in basso a destra

Trascrizione: G. RONCHI/ XXVI GIUGNO 1916

## CONSERVAZIONE

### STATO DI CONSERVAZIONE

Data: 2008

Stato di conservazione: buono

Fonte: dati verificati in sopralluogo

## CONDIZIONE GIURIDICA E VINCOLI

### CONDIZIONE GIURIDICA

Indicazione generica: proprietà Ente pubblico territoriale

Indicazione specifica: Provincia di Brescia

Indirizzo: Piazza Paolo VI, 29 - 25121 Brescia

### PROVVEDIMENTI DI TUTELA

Tipo provvedimento: DM 42/2004 (artt. 10, 11, 12)

Estremi provvedimento: 2004/01/04

## FONTI E DOCUMENTI DI RIFERIMENTO

### DOCUMENTAZIONE FOTOGRAFICA [1 / 4]

Genere: documentazione esistente

Tipo: diapositiva colore

Codice identificativo: 18381

Note: foto Brogiolo M., 2002

Specifiche: <CONV302> da rivedere - proviene da FTA

### DOCUMENTAZIONE FOTOGRAFICA [2 / 4]

Genere: documentazione esistente

Tipo: negativo b/n

Codice identificativo: 18381

Note: foto Brogiolo M., 2002

Specifiche: <CONV302> da rivedere - proviene da FTA

### DOCUMENTAZIONE FOTOGRAFICA [3 / 4]

Genere: documentazione esistente

Tipo: fotografia b/n

Codice identificativo: 21631/02

Note: foto Brogiolo M., 2002

Specifiche: <CONV302> da rivedere - proviene da FTA

#### **DOCUMENTAZIONE FOTOGRAFICA [4 / 4]**

Codice univoco della risorsa: SC\_OA\_BS430-00111\_IMG-0000165086

Genere: documentazione allegata

Tipo: immagine digitale

Codice identificativo: ID\_00128

Specifiche: <CONV302> da rivedere - proviene da IMR

Nome del file originale: ID\_00128.jpg

#### **FONTI E DOCUMENTI**

Genere: documentazione esistente

Tipo: altro

Denominazione: <http://artebresciana.com>, <http://www.quadroautore.com>; verificati il 26/03/2008.

Note: <CONV302> recuperato da campo ALD

#### **BIBLIOGRAFIA [1 / 4]**

Genere: bibliografia di confronto

Autore: Lonati R.

Titolo libro o rivista: Dizionario dei pittori bresciani

Luogo di edizione: Brescia

Anno di edizione: 1980

Codice scheda bibliografia: BS430-00003

V., pp., nn.: v. III p. 132

#### **BIBLIOGRAFIA [2 / 4]**

Genere: bibliografia specifica

Autore: Terraroli V.

Titolo libro o rivista: La grande decorazione a Brescia tra Ottocento e Novecento

Luogo di edizione: Brescia

Anno di edizione: 1990

Codice scheda bibliografia: BS430-00037

V., pp., nn.: pp. 46, 153

V., tavv., figg.: t. p. 45

**BIBLIOGRAFIA [3 / 4]**

Genere: bibliografia di confronto

Titolo libro o rivista: Anni Venti e Trenta. 1. Gli artisti bresciani nelle collezioni pubbliche cittadine

Luogo di edizione: Brescia

Anno di edizione: 2001

Codice scheda bibliografia: BS430-00061

**BIBLIOGRAFIA [4 / 4]**

Genere: bibliografia di confronto

Autore: Orlandi G.

Titolo libro o rivista: Stile arte

Titolo contributo: Stile brescia. Il Cristo spezzato

Luogo di edizione: Brescia

Anno di edizione: 2006

Codice scheda bibliografia: BS430-00089

V., pp., nn.: pp. X-XI

**MOSTRE [1 / 4]**

Titolo: Il Mostra d'arte del Sindacato Provinciale Belle Arti

Luogo, sede espositiva, data: Brescia - Palazzo Loggia, , 1934

**MOSTRE [2 / 4]**

Titolo: V Mostra d'arte del Sindacato Provinciale Fascista Belle Arti

Luogo, sede espositiva, data: Brescia - Palazzo Loggia, , 1940

**MOSTRE [3 / 4]**

Titolo: Prima mostra d'arte dell'Associazione artistica bresciana "Arte e Cultura"

Luogo, sede espositiva, data: Brescia - Associazione Artistica Arte e Cultura, , 1945

**MOSTRE [4 / 4]**

Titolo: Anni Venti e Trenta - 1. Gli artisti bresciani nelle collezioni pubbliche cittadine

Luogo, sede espositiva, data: Brescia - Associazione Artisti Bresciani, , 2001

---

**COMPILAZIONE**

**COMPILAZIONE**

Anno di redazione: 2008

Ente compilatore: Provincia di Brescia

Nome: D'Attoma, Barbara

Funzionario responsabile: Sala, I.