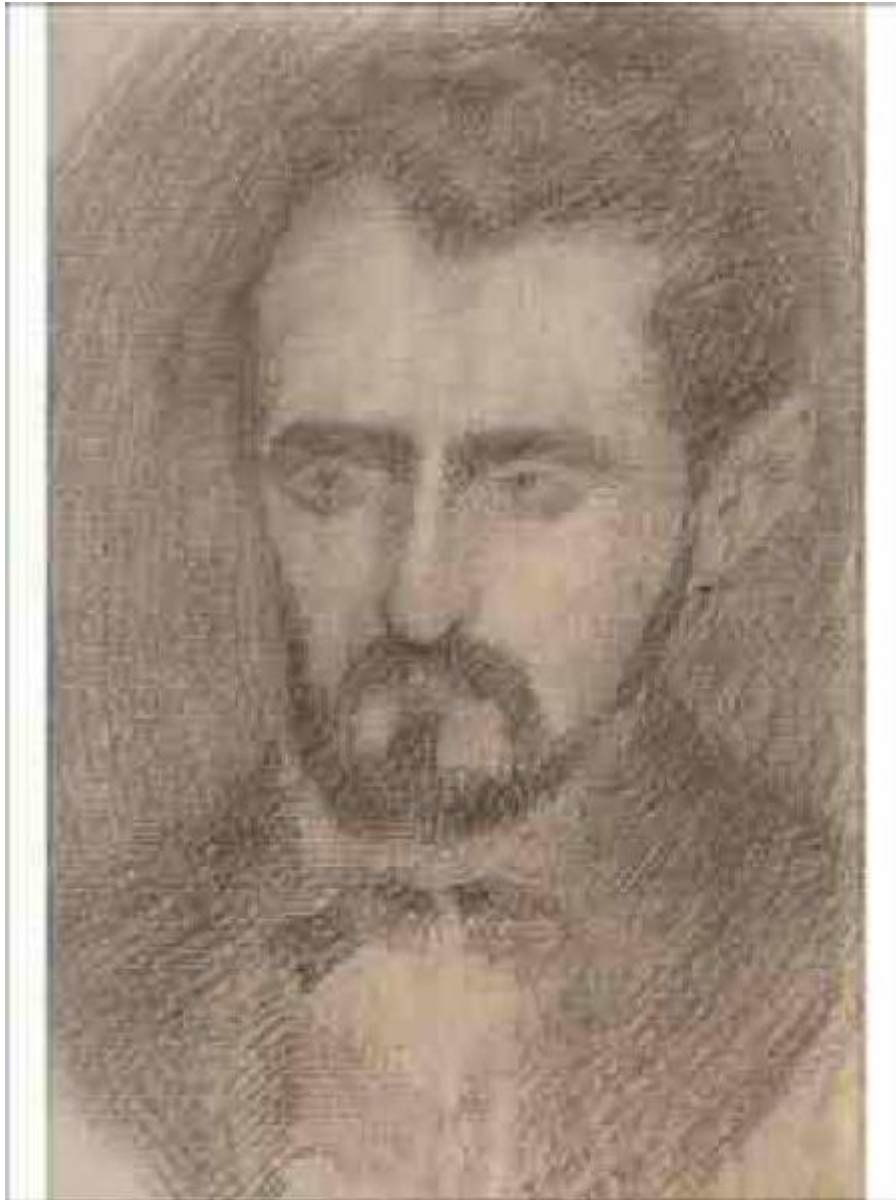


# RITRATTO A MEZZO BUSTO DI GIUSEPPE ZANARDELLI

Joli Faustino



Link risorsa: <https://www.lombardiabenculturali.it/opere-arte/schede/BS430-00151/>

Scheda SIRBeC: <https://www.lombardiabenculturali.it/opere-arte/schede-complete/BS430-00151/>

## CODICI

Unità operativa: BS430

Numero scheda: 151

Codice scheda: BS430-00151

Tipo scheda: D

Livello ricerca: C

### CODICE UNIVOCO

Codice regione: 03

Numero catalogo generale: 1943154

Ente schedatore: R03/ Provincia di Brescia

Ente competente: S23

## RELAZIONI

### RELAZIONI CON ALTRI BENI [1 / 2]

Tipo relazione: scheda storica

Specifiche tipo relazione: Data/Autori: 2001 - Astarte s.r.l. - Cavagnini G.

Tipo scheda: OA

### RELAZIONI CON ALTRI BENI [2 / 2]

Tipo relazione: scheda storica

Specifiche tipo relazione: Data/Autori: 2001 - Panazza P.F.

Tipo scheda: OA

Relazione con schede VAL: BS430-00045

## OGGETTO

Categoria dell'oggetto: disegno

### OGGETTO

Definizione: disegno

Identificazione: opera isolata

Disponibilità del bene: reale

### SOGGETTO

Categoria generale: ritratto

Identificazione: RITRATTO A MEZZO BUSTO DI GIUSEPPE ZANARDELLI

## LOCALIZZAZIONE GEOGRAFICO-AMMINISTRATIVA

### INDICAZIONE DEL CONTENITORE FISICO

Codice del contenitore fisico: 5252

Categoria del contenitore fisico: architettura

### LOCALIZZAZIONE GEOGRAFICO-AMMINISTRATIVA ATTUALE

Stato: Italia

Regione: Lombardia

Provincia: BS

Nome provincia: Brescia

### COLLOCAZIONE SPECIFICA

Tipologia: palazzo

Qualificazione: provinciale

Denominazione: Palazzo Martinengo Cesaresco

Indirizzo: Via Musei, 30,32

## DATI PATRIMONIALI E COLLEZIONI

### INVENTARIO

#### STIMA

## CRONOLOGIA

### CRONOLOGIA GENERICA

Secolo: sec. XX

### CRONOLOGIA SPECIFICA

Da: 1859

Validità: post

A: 1859

Validità: ante

Motivazione cronologia: data

## DEFINIZIONE CULTURALE

### AUTORE

Nome di persona o ente: Joli Faustino

Tipo intestazione: P

Dati anagrafici/Periodo di attività: 1814/ 1876

Codice scheda autore: BS430-00075

Motivazione dell'attribuzione: firma

## DATI TECNICI

### MATERIA E TECNICA

Materia: matita su carta

### MISURE

Unità: mm

Altezza: 315

Larghezza: 215

Formato: rettangolare

Indicazioni sul soggetto: RITRATTI: Giuseppe Zanardelli. ABBIGLIAMENTO: giacca con risvolto; papillon.

## DATI ANALITICI

### ISCRIZIONI [1 / 2]

Classe di appartenenza: documentaria

Tecnica di scrittura: a matita

Tipo di caratteri: corsivo

Posizione: in basso a destra

Trascrizione: F. JOLI/ 1859

### ISCRIZIONI [2 / 2]

Classe di appartenenza: documentaria

Tecnica di scrittura: a matita

Tipo di caratteri: corsivo

Posizione: retro

Autore: Zanardelli G.

Trascrizione: RICORDO DEL MAESTRO FAUSTINO JOLI DECEDUTO IL 22.9.1876/ GIUSEPPE ZANARDELLI

## CONSERVAZIONE

### STATO DI CONSERVAZIONE [1 / 2]

Data: 1998

Stato di conservazione: buono

Fonte: dati verificati in sopralluogo

### STATO DI CONSERVAZIONE [2 / 2]

Data: 2008

Stato di conservazione: buono

Fonte: dati verificati in sopralluogo

## CONDIZIONE GIURIDICA E VINCOLI

### CONDIZIONE GIURIDICA

Indicazione generica: proprietà Ente pubblico territoriale

### PROVVEDIMENTI DI TUTELA

Tipo provvedimento: DM 42/2004 (artt. 10, 11, 12)

Estremi provvedimento: 2004/01/04

## FONTI E DOCUMENTI DI RIFERIMENTO

### DOCUMENTAZIONE FOTOGRAFICA [1 / 4]

Genere: documentazione esistente

Tipo: negativo b/n

Codice identificativo: 18742

Note: foto Brogiolo M., 2002

Specifiche: <CONV302> da rivedere - proviene da FTA

### DOCUMENTAZIONE FOTOGRAFICA [2 / 4]

Genere: documentazione esistente

Tipo: diapositiva colore

Codice identificativo: 18742

Note: foto Brogiolo M., 2002

Specifiche: <CONV302> da rivedere - proviene da FTA

**DOCUMENTAZIONE FOTOGRAFICA [3 / 4]**

Genere: documentazione esistente

Tipo: fotografia b/n

Codice identificativo: 21835/02

Note: foto Brogiolo M., 2002

Specifiche: <CONV302> da rivedere - proviene da FTA

**DOCUMENTAZIONE FOTOGRAFICA [4 / 4]**

Codice univoco della risorsa: SC\_D\_BS430-00151\_IMG-0000165126

Genere: documentazione allegata

Tipo: immagine digitale

Codice identificativo: ID\_00136

Specifiche: <CONV302> da rivedere - proviene da IMR

Nome del file originale: ID\_00136.jpg

**FONTI E DOCUMENTI**

Genere: documentazione esistente

Tipo: altro

Denominazione: Expertise di Pierfabio Panazza in data 3/10/2001.

Note: <CONV302> recuperato da campo ALD

**BIBLIOGRAFIA [1 / 3]**

Genere: bibliografia di confronto

Autore: Baroncelli U.

Titolo libro o rivista: Storia di Brescia

Titolo contributo: Parte II: Dalla Restaurazione all'Unità d'Italia

Luogo di edizione: Brescia

Anno di edizione: 1964

Codice scheda bibliografia: BS430-00064

V., pp., nn.: p. 353

**BIBLIOGRAFIA [2 / 3]**

Genere: bibliografia di confronto

Autore: Lonati R.

Titolo libro o rivista: Dizionario dei pittori bresciani

Luogo di edizione: Brescia

Anno di edizione: 1980

Codice scheda bibliografia: BS430-00003

V., pp., nn.: v. II p. 134

**BIBLIOGRAFIA [3 / 3]**

Genere: bibliografia di confronto

Autore: Montanari D.

Titolo libro o rivista: L'età zanardelliana. La società bresciana negli anni dell'industrializzazione (1857 - 1911)

Titolo contributo: Per una biografia di Giuseppe Zanardelli

Luogo di edizione: Brescia

Anno di edizione: 1984

Codice scheda bibliografia: BS430-00063

V., pp., nn.: p. 13

## COMPILAZIONE

### COMPILAZIONE

Anno di redazione: 2008

Ente compilatore: Provincia di Brescia

Nome: D'Attoma, Barbara

Funzionario responsabile: Sala I.