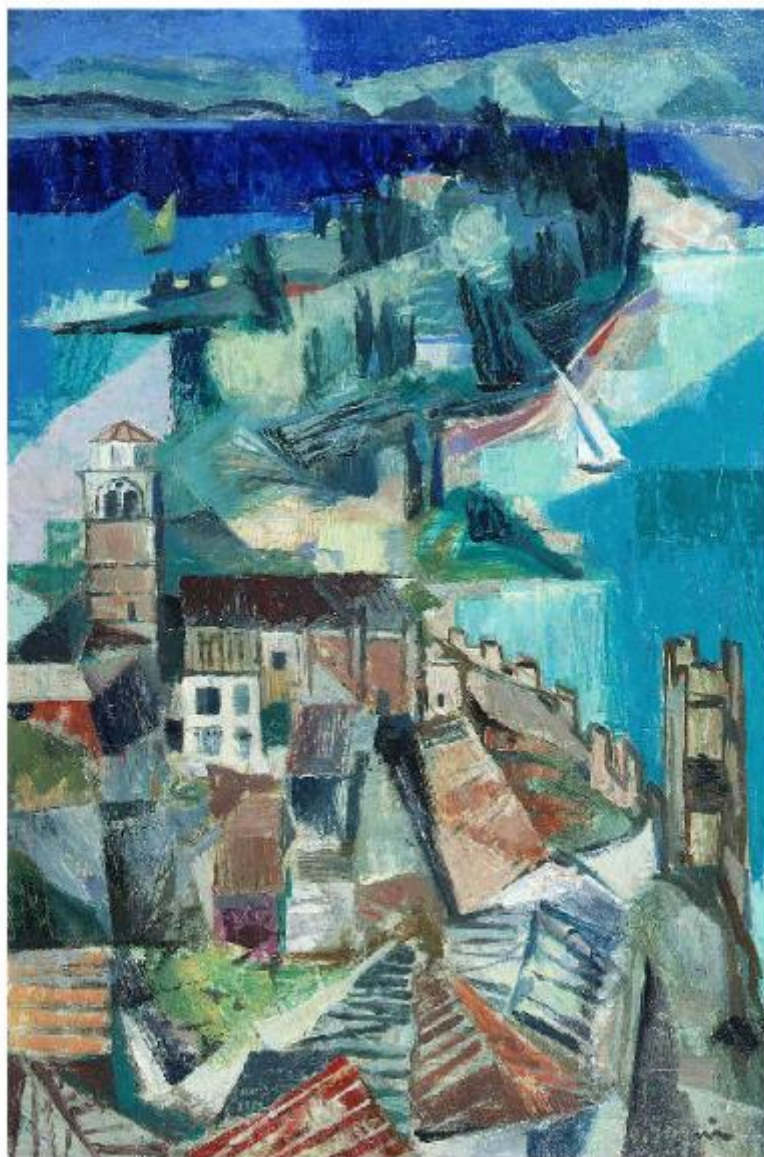


LA PENISOLA DI SIRMIONE

Ragni Enrico



Link risorsa: <https://www.lombardiabeniculturali.it/opere-arte/schede/BS430-00198/>

Scheda SIRBeC: <https://www.lombardiabeniculturali.it/opere-arte/schede-complete/BS430-00198/>

CODICI

Unità operativa: BS430

Numero scheda: 198

Codice scheda: BS430-00198

Tipo scheda: OA

Livello ricerca: C

CODICE UNIVOCO

Codice regione: 03

Numero catalogo generale: 1943200

Ente schedatore: R03/ Provincia di Brescia

Ente competente: S23

RELAZIONI

RELAZIONI CON ALTRI BENI [1 / 2]

Tipo relazione: scheda storica

Specifiche tipo relazione: Data/Autori: 2005 - Astarte s.r.l. - Pollini F./ D'Attoma B.

Tipo scheda: OA

RELAZIONI CON ALTRI BENI [2 / 2]

Tipo relazione: scheda storica

Specifiche tipo relazione: Data/Autori: 2005 - Astarte s.r.l. - Pollini F./ D'Attoma B.

Tipo scheda: OA

OGGETTO

Categoria dell'oggetto: pittura

OGGETTO

Definizione: dipinto

Identificazione: opera isolata

Disponibilità del bene: reale

SOGGETTO

Categoria generale: veduta

Identificazione: VEDUTA DELLA PENISOLA DI SIRMIONE

Titolo: LA PENISOLA DI SIRMIONE

LOCALIZZAZIONE GEOGRAFICO-AMMINISTRATIVA

INDICAZIONE DEL CONTENITORE FISICO

Codice del contenitore fisico: 5252

Categoria del contenitore fisico: architettura

LOCALIZZAZIONE GEOGRAFICO-AMMINISTRATIVA ATTUALE

Stato: Italia

Regione: Lombardia

Provincia: BS

Nome provincia: Brescia

COLLOCAZIONE SPECIFICA

Tipologia: palazzo

Qualificazione: provinciale

Denominazione: Palazzo Martinengo Cesaresco

Indirizzo: Via Musei, 30,32

DATI PATRIMONIALI E COLLEZIONI

INVENTARIO [1 / 2]

INVENTARIO [2 / 2]

STIMA [1 / 2]

STIMA [2 / 2]

CRONOLOGIA

CRONOLOGIA GENERICA

Secolo: sec. XX

CRONOLOGIA SPECIFICA

Da: 1952

Validità: post

A: 1952

Validità: ante

Motivazione cronologia: iscrizione

DEFINIZIONE CULTURALE

AUTORE

Nome di persona o ente: Ragni Enrico

Tipo intestazione: P

Dati anagrafici/Periodo di attività: 1910/ 2002

Codice scheda autore: BS430-00100

Motivazione dell'attribuzione: firma

DATI TECNICI

MATERIA E TECNICA

Materia: olio su tela

MISURE

Altezza: 75

Larghezza: 50

Formato: rettangolare

Indicazioni sul soggetto: VEDUTA: Sirmione: penisola. PIANTE: alberi.

DATI ANALITICI

ISCRIZIONI [1 / 4]

Classe di appartenenza: documentaria

Tecnica di scrittura: a pennello

Tipo di caratteri: corsivo

Posizione: in basso a destra

Trascrizione: E. RAGNI

ISCRIZIONI [2 / 4]

Classe di appartenenza: documentaria

Tecnica di scrittura: a stampa

Tipo di caratteri: lettere capitali

Posizione: retro del supporto, etichetta adesiva

Trascrizione

ENTE PROVINCIALE PER IL TURISMO/ BRESCIA/ PREMIO DI PITTURA "BRESCIA" 1952/ PAESAGGIO A SIRMIONE/ ENRICO RAGNI/ CORSO MAGENTA 50 BRESCIA

ISCRIZIONI [3 / 4]

Classe di appartenenza: documentaria

Tecnica di scrittura: a penna

Tipo di caratteri: corsivo

Posizione: retro del supporto, etichetta adesiva

Trascrizione: ENRICO RAGNI/ LA PENISOLA DI SIRMIONE

ISCRIZIONI [4 / 4]

Classe di appartenenza: documentaria

Tecnica di scrittura: a penna

Tipo di caratteri: lettere capitali

Posizione: retro del supporto, etichetta adesiva

Trascrizione

MOSTRA/ "IL DOPOGUERRA E LA/ STAGIONE DEI PREMI"/ ISEO, SALE DELL'ARSENALE/ 4 APRILE - 10 GIUGNO 1998

Notizie storico-critiche

Con quest'opera Enrico Ragni vinse il "Premio Brescia 1952" promosso dall'Ente Provinciale del Turismo, ex-aequo con Giuseppe Migneco, autore del dipinto "Paesaggio a Sirmione".

CONSERVAZIONE

STATO DI CONSERVAZIONE

Data: 2008

Stato di conservazione: discreto

Indicazioni specifiche: rilassamento della tela

Fonte: dati verificati in sopralluogo

CONDIZIONE GIURIDICA E VINCOLI

CONDIZIONE GIURIDICA

Indicazione generica: proprietà Ente pubblico territoriale

PROVVEDIMENTI DI TUTELA

Tipo provvedimento: DM 42/2004 (artt. 10, 11, 12)

Estremi provvedimento: 2004/01/04

MUTAMENTI TITOLARITA'/POSSESSO/DETTENZIONE

Tipo evento: alienazione

Data evento: 2004

Note

L'opera è stata alienata dall'ex APT locale e recepita dall'Amministrazione Provinciale di Brescia con Delibera di Giunta Provinciale in data 3/08/2004 R.V. 344.

FONTI E DOCUMENTI DI RIFERIMENTO

DOCUMENTAZIONE FOTOGRAFICA [1 / 5]

Genere: documentazione esistente

Tipo: diapositiva colore

Codice identificativo: 194

Note: Foto Studio Rapuzzi, 2004

Specifiche: <CONV302> da rivedere - proviene da FTA

DOCUMENTAZIONE FOTOGRAFICA [2 / 5]

Genere: documentazione esistente

Tipo: fotografia b/n

Codice identificativo: 194

Note: Foto Studio Rapuzzi, 2004

Specifiche: <CONV302> da rivedere - proviene da FTA

DOCUMENTAZIONE FOTOGRAFICA [3 / 5]

Genere: documentazione esistente

Tipo: fotografia colore

Codice identificativo: 194

Note: Foto Studio Rapuzzi, 2004

Specifiche: <CONV302> da rivedere - proviene da FTA

DOCUMENTAZIONE FOTOGRAFICA [4 / 5]

Genere: documentazione esistente

Tipo: negativo b/n

Codice identificativo: 194

Note: Foto Studio Rapuzzi, 2004

Specifiche: <CONV302> da rivedere - proviene da FTA

DOCUMENTAZIONE FOTOGRAFICA [5 / 5]

Codice univoco della risorsa: SC_OA_BS430-00198_IMG-0000165172

Genere: documentazione allegata

Tipo: immagine digitale

Codice identificativo: ID_00194

Specifiche: <CONV302> da rivedere - proviene da IMR

Nome del file originale: ID_00194.jpg

FONTI E DOCUMENTI

Genere: documentazione esistente

Tipo: altro

Denominazione

<http://www.enricoragni.com>, <http://www.artebresciana.com>, <http://www.quadroautore.com>; verificati in data 5/06/2008

Note: <CONV302> recuperato da campo ALD

BIBLIOGRAFIA [1 / 5]

Genere: bibliografia specifica

Autore: arte Brescia

Titolo libro o rivista: L'arte a Brescia nel secondo dopoguerra: 1945 - 1956. La ricerca della modernità

Luogo di edizione: Brescia

Anno di edizione: 1993

Codice scheda bibliografia: BS430-00002

V., pp., nn.: p. 105

BIBLIOGRAFIA [2 / 5]

Genere: bibliografia specifica

Autore: Ferrari R.

Titolo libro o rivista: L'Associazione Artisti Bresciani. Un difficile cammino nell'arte e nella cultura (1945-1995)

Luogo di edizione: Brescia

Anno di edizione: 1995

Codice scheda bibliografia: BS430-00086

V., pp., nn.: pp. 54, 63-64

BIBLIOGRAFIA [3 / 5]

Genere: bibliografia di confronto

Autore: Enrico Ragni

Titolo libro o rivista: Enrico Ragni: 1910-2002. L'armonica orchestrazione dello spazio pittorico

Luogo di edizione: Brescia

Anno di edizione: 2003

Codice scheda bibliografia: BS430-00069

BIBLIOGRAFIA [4 / 5]

Genere: bibliografia di confronto

Autore: Enrico Ragni

Titolo libro o rivista: Enrico Ragni: 1910-2002. Sinfonie di colori

Luogo di edizione: Brescia

Anno di edizione: 2003

Codice scheda bibliografia: BS430-00070

BIBLIOGRAFIA [5 / 5]

Genere: bibliografia di confronto

Autore: Lonati R.

Titolo libro o rivista: Dizionario dei pittori bresciani

Luogo di edizione: Brescia

Anno di edizione: 1980

Codice scheda bibliografia: BS430-00003

V., pp., nn.: v. III pp. 86-91

MOSTRE

Titolo: Il dopoguerra e la stagione dei premi. Un'indagine in provincia di Brescia

Numero opera nel catalogo: n. 14

Luogo, sede espositiva, data: Iseo - Associazione Arsenale, , 1998

COMPILAZIONE

COMPILAZIONE

Anno di redazione: 2008

Ente compilatore: Provincia di Brescia

Nome: D'Attoma, Barbara

Funzionario responsabile: Sala I.