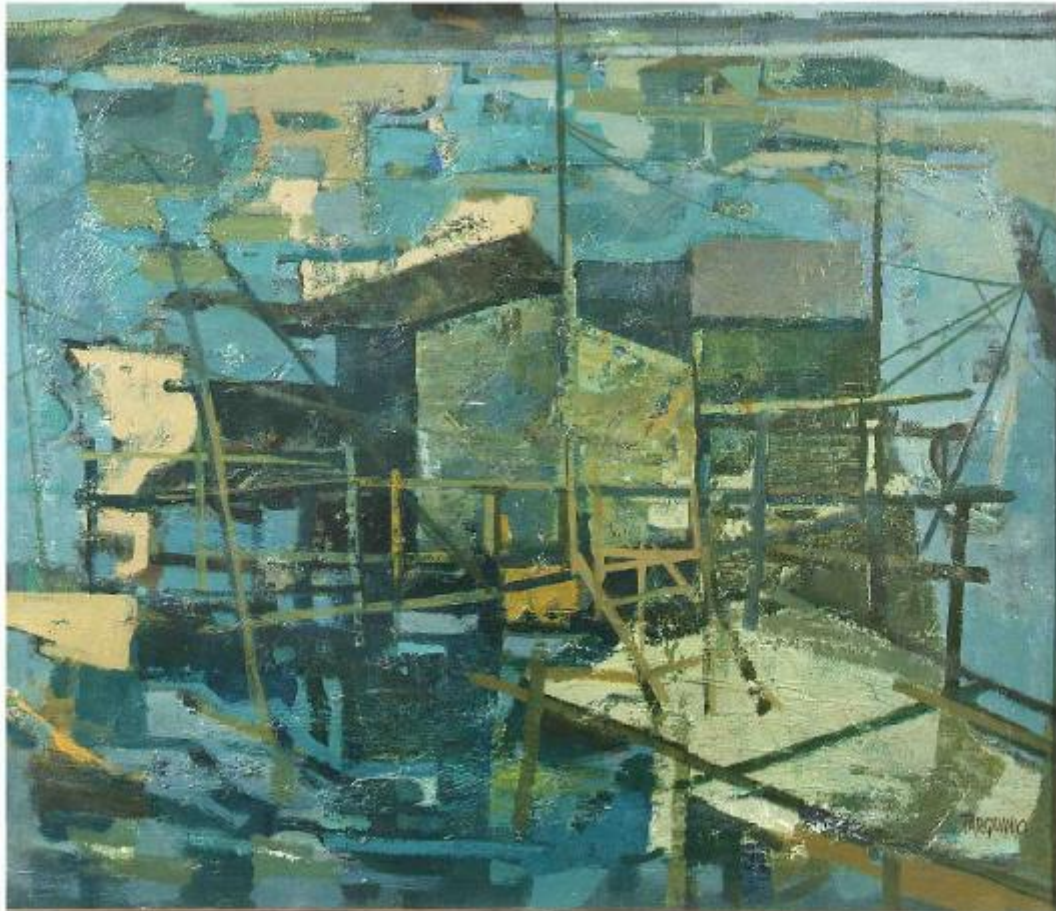


CAPANNO DA PESCA NEL GRANDE CANALE

Tarquinio Sergio



Link risorsa: <https://www.lombardiabeniculturali.it/opere-arte/schede/BS430-00208/>

Scheda SIRBeC: <https://www.lombardiabeniculturali.it/opere-arte/schede-complete/BS430-00208/>

CODICI

Unità operativa: BS430

Numero scheda: 208

Codice scheda: BS430-00208

Tipo scheda: OA

Livello ricerca: C

CODICE UNIVOCO

Codice regione: 03

Numero catalogo generale: 1943210

Ente schedatore: R03/ Provincia di Brescia

Ente competente: S23

RELAZIONI

RELAZIONI CON ALTRI BENI [1 / 2]

Tipo relazione: scheda storica

Specifiche tipo relazione: Data/Autori: 2005 - Astarte s.r.l. - Pollini F./ D'Attoma B.

Tipo scheda: OA

RELAZIONI CON ALTRI BENI [2 / 2]

Tipo relazione: scheda storica

Specifiche tipo relazione: Data/Autori: 2005 - Astarte s.r.l. - Pollini F./ D'Attoma B.

Tipo scheda: OA

OGGETTO

Categoria dell'oggetto: pittura

OGGETTO

Definizione: dipinto

Identificazione: opera isolata

Disponibilità del bene: reale

SOGGETTO

Categoria generale: paesaggio

Identificazione: CAPANNO DA PESCA E PONTILE SULL'ACQUA

Titolo: CAPANNO DA PESCA NEL GRANDE CANALE

LOCALIZZAZIONE GEOGRAFICO-AMMINISTRATIVA

INDICAZIONE DEL CONTENITORE FISICO

Codice del contenitore fisico: 5252

Categoria del contenitore fisico: architettura

LOCALIZZAZIONE GEOGRAFICO-AMMINISTRATIVA ATTUALE

Stato: Italia

Regione: Lombardia

Provincia: BS

Nome provincia: Brescia

COLLOCAZIONE SPECIFICA

Tipologia: palazzo

Qualificazione: provinciale

Denominazione: Palazzo Martinengo Cesaresco

Indirizzo: Via Musei, 30,32

DATI PATRIMONIALI E COLLEZIONI

INVENTARIO [1 / 2]

INVENTARIO [2 / 2]

STIMA [1 / 2]

STIMA [2 / 2]

CRONOLOGIA

CRONOLOGIA GENERICA

Secolo: sec. XX

CRONOLOGIA SPECIFICA

Da: 1964

Validità: post

A: 1964

Validità: ante

Motivazione cronologia: iscrizione

DEFINIZIONE CULTURALE

AUTORE

Nome di persona o ente: Tarquinio Sergio

Tipo intestazione: P

Dati anagrafici/Periodo di attività: 1925/ notizie fino al 1974

Codice scheda autore: BS430-00148

Motivazione dell'attribuzione: firma

DATI TECNICI

MATERIA E TECNICA

Materia: olio su tela

MISURE

Altezza: 60

Larghezza: 70

Formato: rettangolare

Indicazioni sul soggetto: COSTRUZIONI: capanno da pesca; pontile.

DATI ANALITICI

ISCRIZIONI [1 / 2]

Classe di appartenenza: documentaria

Tecnica di scrittura: a pennello

Tipo di caratteri: corsivo

Posizione: in basso a destra

Trascrizione: TARQUINIO

ISCRIZIONI [2 / 2]

Classe di appartenenza: documentaria

Tecnica di scrittura: a penna

Tipo di caratteri: lettere capitali

Posizione: retro del supporto, etichetta adesiva

Trascrizione

PREMIO - MARINA DI RAVENNA - 1964/ TARQUINIO SERGIO/ VIALE AL PO' 54/ CREMONA/ TITOLO DELL'OPERA/
CAPANNO DA PESCA NEL/ GRANDE CANALE

CONSERVAZIONE

STATO DI CONSERVAZIONE

Data: 2008

Stato di conservazione: buono

Fonte: dati verificati in sopralluogo

CONDIZIONE GIURIDICA E VINCOLI

CONDIZIONE GIURIDICA

Indicazione generica: proprietà Ente pubblico territoriale

PROVVEDIMENTI DI TUTELA

Tipo provvedimento: DM 42/2004 (artt. 10, 11, 12)

Estremi provvedimento: 2004/01/04

MUTAMENTI TITOLARITA'/POSSESSO/DETTENZIONE

Tipo evento: alienazione

Data evento: 2004

Note

L'opera è stata alienata dall'ex APT locale e recepita dall'Amministrazione Provinciale di Brescia con Delibera di Giunta Provinciale in data 3/08/2004 R.V. 344.

FONTI E DOCUMENTI DI RIFERIMENTO

DOCUMENTAZIONE FOTOGRAFICA [1 / 5]

Genere: documentazione esistente

Tipo: diapositiva colore

Codice identificativo: 206

Note: Foto Studio Rapuzzi, 2004

Specifiche: <CONV302> da rivedere - proviene da FTA

DOCUMENTAZIONE FOTOGRAFICA [2 / 5]

Genere: documentazione esistente

Tipo: fotografia b/n

Codice identificativo: 206

Note: Foto Studio Rapuzzi, 2004

Specifiche: <CONV302> da rivedere - proviene da FTA

DOCUMENTAZIONE FOTOGRAFICA [3 / 5]

Genere: documentazione esistente

Tipo: fotografia colore

Codice identificativo: 206

Note: Foto Studio Rapuzzi, 2004

Specifiche: <CONV302> da rivedere - proviene da FTA

DOCUMENTAZIONE FOTOGRAFICA [4 / 5]

Genere: documentazione esistente

Tipo: negativo b/n

Codice identificativo: 206

Note: Foto Studio Rapuzzi, 2004

Specifiche: <CONV302> da rivedere - proviene da FTA

DOCUMENTAZIONE FOTOGRAFICA [5 / 5]

Codice univoco della risorsa: SC_OA_BS430-00208_IMG-0000165182

Genere: documentazione allegata

Tipo: immagine digitale

Codice identificativo: ID_00206

Specifiche: <CONV302> da rivedere - proviene da IMR

Nome del file originale: ID_00206.jpg

BIBLIOGRAFIA

Genere: bibliografia di confronto

Autore: Comanducci A.M.

Titolo libro o rivista: Dizionario illustrato dei Pittori, Disegnatori e Incisori Italiani Moderni e Contemporanei

Luogo di edizione: Milano

Anno di edizione: 1974

Codice scheda bibliografia: BS430-00084

V., pp., nn.: v. V p. 3229

COMPILAZIONE

COMPILAZIONE

Anno di redazione: 2008

Ente compilatore: Provincia di Brescia

Nome: D'Attoma, Barbara

Funzionario responsabile: Sala I.