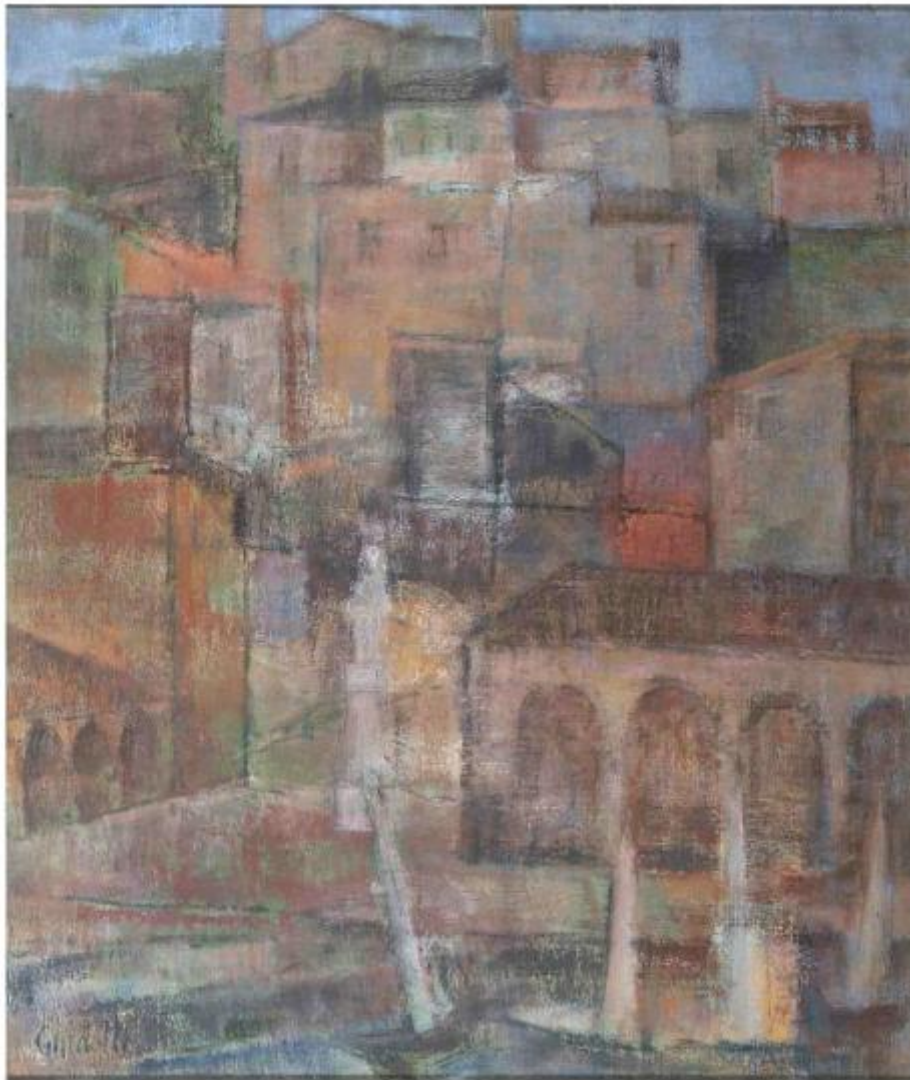


# VEDUTA DEL PORTO VECCHIO DI DESENZANO DEL GARDA

Gilidotti



Link risorsa: <https://www.lombardiabeniculturali.it/opere-arte/schede/BS430-00236/>

Scheda SIRBeC: <https://www.lombardiabeniculturali.it/opere-arte/schede-complete/BS430-00236/>

## CODICI

Unità operativa: BS430

Numero scheda: 236

Codice scheda: BS430-00236

Tipo scheda: OA

Livello ricerca: C

## CODICE UNIVOCO

Codice regione: 03

Numero catalogo generale: 1943238

Ente schedatore: R03/ Provincia di Brescia

Ente competente: S23

## RELAZIONI

### RELAZIONI CON ALTRI BENI

Tipo relazione: scheda storica

Specifiche tipo relazione: Data/Autori: 2005 - Astarte s.r.l. - Pollini F./ D'Attoma B.

Tipo scheda: OA

## OGGETTO

Categoria dell'oggetto: pittura

### OGGETTO

Definizione: dipinto

Identificazione: opera isolata

Disponibilità del bene: reale

### SOGGETTO

Categoria generale: veduta

Identificazione: VEDUTA DEL PORTO VECCHIO DI DESENZANO DEL GARDA

## LOCALIZZAZIONE GEOGRAFICO-AMMINISTRATIVA

### INDICAZIONE DEL CONTENITORE FISICO

Codice del contenitore fisico: 5252

Categoria del contenitore fisico: architettura

#### **LOCALIZZAZIONE GEOGRAFICO-AMMINISTRATIVA ATTUALE**

Stato: Italia

Regione: Lombardia

Provincia: BS

Nome provincia: Brescia

#### **COLLOCAZIONE SPECIFICA**

Tipologia: palazzo

Qualificazione: provinciale

Denominazione: Palazzo Martinengo Cesaresco

Indirizzo: Via Musei, 30,32

### **DATI PATRIMONIALI E COLLEZIONI**

**INVENTARIO [1 / 2]**

**INVENTARIO [2 / 2]**

**STIMA [1 / 2]**

**STIMA [2 / 2]**

### **CRONOLOGIA**

#### **CRONOLOGIA GENERICA**

Secolo: sec. XX

Frazione di secolo: metà

#### **CRONOLOGIA SPECIFICA**

Da: 1950

Validità: post

A: 1960

Validità: ante

Motivazione cronologia: analisi stilistica

### **DEFINIZIONE CULTURALE**

#### **AUTORE**

Nome di persona o ente: Gilidotti

Tipo intestazione: P

Codice scheda autore: BS430-00138

Motivazione dell'attribuzione: firma

## DATI TECNICI

### MATERIA E TECNICA

Materia: olio su compensato

### MISURE

Altezza: 72

Larghezza: 62

Formato: rettangolare

Indicazioni sul soggetto: VEDUTA: Desenzano del Garda: porto vecchio.

## DATI ANALITICI

### ISCRIZIONI

Classe di appartenenza: documentaria

Tecnica di scrittura: a pennello

Tipo di caratteri: corsivo

Posizione: in basso a sinistra

Trascrizione: GILIDOTTI

## CONSERVAZIONE

### STATO DI CONSERVAZIONE

Data: 2008

Stato di conservazione: buono

Fonte: dati verificati in sopralluogo

## CONDIZIONE GIURIDICA E VINCOLI

### CONDIZIONE GIURIDICA

Indicazione generica: proprietà Ente pubblico territoriale

## **PROVVEDIMENTI DI TUTELA**

Tipo provvedimento: DM 42/2004 (artt. 10, 11, 12)

Estremi provvedimento: 2004/01/04

## **MUTAMENTI TITOLARITA'/POSSESSO/DETTENZIONE**

Tipo evento: alienazione

Data evento: 2004

### **Note**

L'opera è stata alienata dall'ex APT locale e recepita dall'Amministrazione Provinciale di Brescia con Delibera di Giunta Provinciale in data 3/08/2004 R.V. 344.

## **FONTI E DOCUMENTI DI RIFERIMENTO**

### **DOCUMENTAZIONE FOTOGRAFICA [1 / 5]**

Genere: documentazione esistente

Tipo: diapositiva colore

Codice identificativo: 238

Note: Foto Studio Rapuzzi, 2004

Specifiche: <CONV302> da rivedere - proviene da FTA

### **DOCUMENTAZIONE FOTOGRAFICA [2 / 5]**

Genere: documentazione esistente

Tipo: fotografia b/n

Codice identificativo: 238

Note: Foto Studio Rapuzzi, 2004

Specifiche: <CONV302> da rivedere - proviene da FTA

### **DOCUMENTAZIONE FOTOGRAFICA [3 / 5]**

Genere: documentazione esistente

Tipo: fotografia colore

Codice identificativo: 238

Note: Foto Studio Rapuzzi, 2004

Specifiche: <CONV302> da rivedere - proviene da FTA

### **DOCUMENTAZIONE FOTOGRAFICA [4 / 5]**

Genere: documentazione esistente

Tipo: negativo b/n

Codice identificativo: 238

Note: Foto Studio Rapuzzi, 2004

Specifiche: <CONV302> da rivedere - proviene da FTA

**DOCUMENTAZIONE FOTOGRAFICA [5 / 5]**

Codice univoco della risorsa: SC\_OA\_BS430-00236\_IMG-0000165210

Genere: documentazione allegata

Tipo: immagine digitale

Codice identificativo: ID\_00238

Specifiche: <CONV302> da rivedere - proviene da IMR

Nome del file originale: ID\_00238.jpg

## COMPILAZIONE

### COMPILAZIONE

Anno di redazione: 2008

Ente compilatore: Provincia di Brescia

Nome: D'Attoma, Barbara

Funzionario responsabile: Sala I.