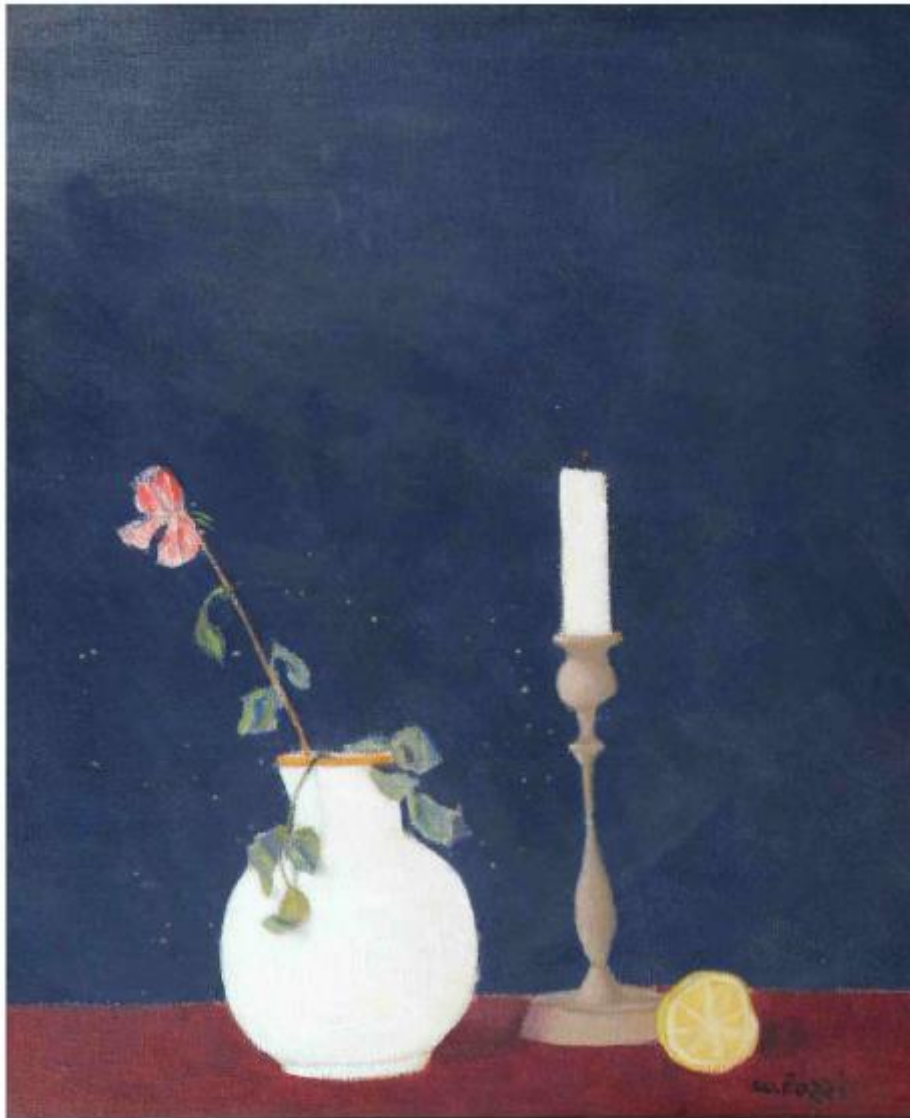


# NATURA MORTA

Pozzi Walter



Link risorsa: <https://www.lombardiabeniculturali.it/opere-arte/schede/BS430-00239/>

Scheda SIRBeC: <https://www.lombardiabeniculturali.it/opere-arte/schede-complete/BS430-00239/>

## CODICI

Unità operativa: BS430

Numero scheda: 239

Codice scheda: BS430-00239

Tipo scheda: OA

Livello ricerca: C

### CODICE UNIVOCO

Codice regione: 03

Numero catalogo generale: 1943241

Ente schedatore: R03/ Provincia di Brescia

Ente competente: S23

## RELAZIONI

### RELAZIONI CON ALTRI BENI

Tipo relazione: scheda storica

Specifiche tipo relazione: Data/Autori: 2005 - Astarte s.r.l. - Pollini F./ D'Attoma B.

Tipo scheda: OA

## OGGETTO

Categoria dell'oggetto: pittura

### OGGETTO

Definizione: dipinto

Identificazione: opera isolata

Disponibilità del bene: reale

### SOGGETTO

Categoria generale: natura morta

Identificazione: NATURA MORTA CON VASO, FIORE, CANDELIERE E LIMONE

Titolo: NATURA MORTA

## LOCALIZZAZIONE GEOGRAFICO-AMMINISTRATIVA

## INDICAZIONE DEL CONTENITORE FISICO

Codice del contenitore fisico: 5252

Categoria del contenitore fisico: architettura

## LOCALIZZAZIONE GEOGRAFICO-AMMINISTRATIVA ATTUALE

Stato: Italia

Regione: Lombardia

Provincia: BS

Nome provincia: Brescia

## COLLOCAZIONE SPECIFICA

Tipologia: palazzo

Qualificazione: provinciale

Denominazione: Palazzo Martinengo Cesaresco

Indirizzo: Via Musei, 30,32

## DATI PATRIMONIALI E COLLEZIONI

**INVENTARIO [1 / 2]**

**INVENTARIO [2 / 2]**

**STIMA [1 / 2]**

**STIMA [2 / 2]**

## CRONOLOGIA

### CRONOLOGIA GENERICA

Secolo: sec. XX

Frazione di secolo: metà

### CRONOLOGIA SPECIFICA

Da: 1950

Validità: post

A: 1960

Validità: ante

Motivazione cronologia: analisi stilistica

## DEFINIZIONE CULTURALE

## AUTORE

Nome di persona o ente: Pozzi Walter

Tipo intestazione: P

Dati anagrafici/Periodo di attività: 1911/ notizie fino al 2008

Codice scheda autore: BS430-00124

Motivazione dell'attribuzione: firma

## DATI TECNICI

### MATERIA E TECNICA

Materia: olio su tela

### MISURE

Altezza: 60

Larghezza: 50

Formato: rettangolare

Indicazioni sul soggetto: OGGETTI: vaso; candelabro. VEGETALI: rosa. FRUTTI: limone.

## DATI ANALITICI

### ISCRIZIONI [1 / 3]

Classe di appartenenza: documentaria

Tecnica di scrittura: a pennello

Tipo di caratteri: corsivo

Posizione: in basso a destra

Trascrizione: W. POZZI

### ISCRIZIONI [2 / 3]

Classe di appartenenza: documentaria

Tecnica di scrittura: a penna

Tipo di caratteri: lettere capitali

Posizione: retro del telaio, in alto a sinistra

Trascrizione

PITTORE: WALTER POZZI/ TITOLO: "NATURA MORTA"/ PREZZO: L. 450 MILA/ INDIRIZZO: MILANO/ VIA MANIN, 13

### ISCRIZIONI [3 / 3]

Classe di appartenenza: documentaria

Tecnica di scrittura: a penna

Tipo di caratteri: lettere capitali

Posizione: retro della tela

Trascrizione: NATURA/ MORTA/ WALTER POZZI

## CONSERVAZIONE

### STATO DI CONSERVAZIONE

Data: 2008

Stato di conservazione: buono

Fonte: dati verificati in sopralluogo

## CONDIZIONE GIURIDICA E VINCOLI

### CONDIZIONE GIURIDICA

Indicazione generica: proprietà Ente pubblico territoriale

### PROVVEDIMENTI DI TUTELA

Tipo provvedimento: DM 42/2004 (artt. 10, 11, 12)

Estremi provvedimento: 2004/01/04

### MUTAMENTI TITOLARITA'/POSSESSO/DETTENZIONE

Tipo evento: alienazione

Data evento: 2004

#### Note

L'opera è stata alienata dall'ex APT locale e recepita dall'Amministrazione Provinciale di Brescia con Delibera di Giunta Provinciale in data 3/08/2004 R.V. 344.

## FONTI E DOCUMENTI DI RIFERIMENTO

### DOCUMENTAZIONE FOTOGRAFICA [1 / 5]

Genere: documentazione esistente

Tipo: diapositiva colore

Codice identificativo: 241

Note: Foto Studio Rapuzzi, 2004

Specifiche: <CONV302> da rivedere - proviene da FTA

#### **DOCUMENTAZIONE FOTOGRAFICA [2 / 5]**

Genere: documentazione esistente

Tipo: fotografia b/n

Codice identificativo: 241

Note: Foto Studio Rapuzzi, 2004

Specifiche: <CONV302> da rivedere - proviene da FTA

#### **DOCUMENTAZIONE FOTOGRAFICA [3 / 5]**

Genere: documentazione esistente

Tipo: fotografia colore

Codice identificativo: 241

Note: Foto Studio Rapuzzi, 2004

Specifiche: <CONV302> da rivedere - proviene da FTA

#### **DOCUMENTAZIONE FOTOGRAFICA [4 / 5]**

Genere: documentazione esistente

Tipo: negativo b/n

Codice identificativo: 241

Note: Foto Studio Rapuzzi, 2004

Specifiche: <CONV302> da rivedere - proviene da FTA

#### **DOCUMENTAZIONE FOTOGRAFICA [5 / 5]**

Codice univoco della risorsa: SC\_OA\_BS430-00239\_IMG-0000165213

Genere: documentazione allegata

Tipo: immagine digitale

Codice identificativo: ID\_00241

Specifiche: <CONV302> da rivedere - proviene da IMR

Nome del file originale: ID\_00241.jpg

#### **FONTI E DOCUMENTI**

Genere: documentazione esistente

Tipo: altro

Denominazione: <http://walterpozzi.com>, verificato on data 11/06/2008

Note: <CONV302> recuperato da campo ALD

---

## **COMPILAZIONE**

**COMPILAZIONE**

Anno di redazione: 2008

Ente compilatore: Provincia di Brescia

Nome: D'Attoma, Barbara

Funzionario responsabile: Sala I.