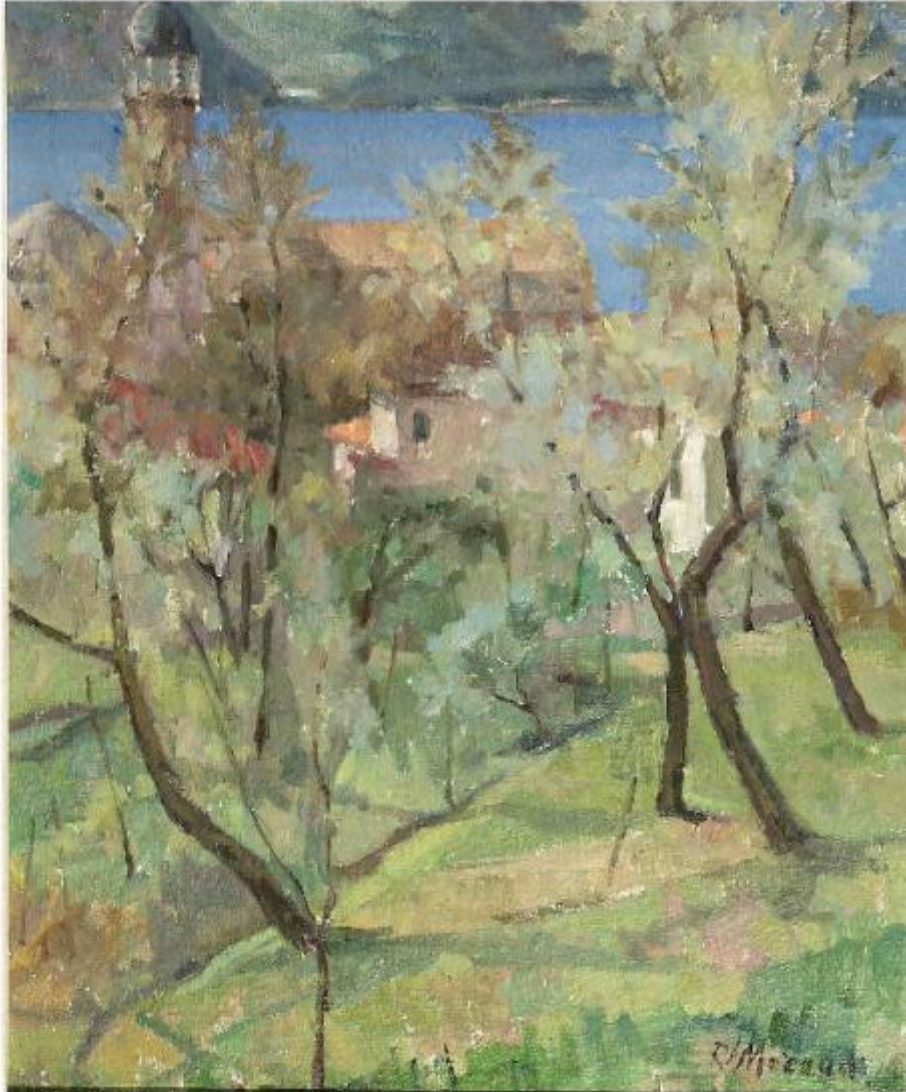


# PANORAMA DI SALO'

Morandi Remo



Link risorsa: <https://www.lombardiabeniculturali.it/opere-arte/schede/BS430-00247/>

Scheda SIRBeC: <https://www.lombardiabeniculturali.it/opere-arte/schede-complete/BS430-00247/>

## CODICI

Unità operativa: BS430

Numero scheda: 247

Codice scheda: BS430-00247

Tipo scheda: OA

Livello ricerca: C

### CODICE UNIVOCO

Codice regione: 03

Numero catalogo generale: 1943249

Ente schedatore: R03/ Provincia di Brescia

Ente competente: S23

## RELAZIONI

### RELAZIONI CON ALTRI BENI [1 / 2]

Tipo relazione: scheda storica

Specifiche tipo relazione: Data/Autori: 2005 - Astarte s.r.l. - Pollini F./ D'Attoma B.

Tipo scheda: OA

### RELAZIONI CON ALTRI BENI [2 / 2]

Tipo relazione: scheda storica

Specifiche tipo relazione: Data/Autori: 2005 - Astarte s.r.l. - Pollini F./ D'Attoma B.

Tipo scheda: OA

## OGGETTO

Categoria dell'oggetto: pittura

### OGGETTO

Definizione: dipinto

Identificazione: opera isolata

Disponibilità del bene: reale

### SOGGETTO

Categoria generale: paesaggio

Identificazione: VEDUTA DI SALO' CON ALBERI

Titolo: PANORAMA DI SALO'

## LOCALIZZAZIONE GEOGRAFICO-AMMINISTRATIVA

### INDICAZIONE DEL CONTENITORE FISICO

Codice del contenitore fisico: 5252

Categoria del contenitore fisico: architettura

### LOCALIZZAZIONE GEOGRAFICO-AMMINISTRATIVA ATTUALE

Stato: Italia

Regione: Lombardia

Provincia: BS

Nome provincia: Brescia

### COLLOCAZIONE SPECIFICA

Tipologia: palazzo

Qualificazione: provinciale

Denominazione: Palazzo Martinengo Cesaresco

Indirizzo: Via Musei, 30,32

## DATI PATRIMONIALI E COLLEZIONI

**INVENTARIO [1 / 2]**

**INVENTARIO [2 / 2]**

**STIMA [1 / 2]**

**STIMA [2 / 2]**

## CRONOLOGIA

### CRONOLOGIA GENERICA

Secolo: sec. XX

Frazione di secolo: metà

### CRONOLOGIA SPECIFICA

Da: 1960

Validità: post

A: 1965

Validità: ante

Motivazione cronologia: analisi stilistica

## DEFINIZIONE CULTURALE

### AUTORE

Nome di persona o ente: Morandi Remo

Tipo intestazione: P

Codice scheda autore: BS430-00145

Motivazione dell'attribuzione: firma

## DATI TECNICI

### MATERIA E TECNICA

Materia: olio su tela

### MISURE

Altezza: 70

Larghezza: 60

Formato: rettangolare

Indicazioni sul soggetto: PAESAGGIO. COSTRUZIONI: casa. VEGETALI: alberi.

## DATI ANALITICI

### ISCRIZIONI [1 / 2]

Classe di appartenenza: documentaria

Tecnica di scrittura: a pennello

Tipo di caratteri: corsivo

Posizione: in basso a destra

Trascrizione: R. MORANDI

### ISCRIZIONI [2 / 2]

Classe di appartenenza: documentaria

Tecnica di scrittura: a penna

Tipo di caratteri: corsivo

Posizione: retro del telaio, etichetta adesiva

Trascrizione

CONCORSO DI PITTURA ESTEMPORANEA/ PREMIO GARDONE RIVIERA - SALO'/ SUL GARDA/ REMO MORANDI  
VIA ARNO 24/ RAVENNA/ PANORAMA DI SALO'/ PREZZO DI VENDITA: L. 50.000=

## CONSERVAZIONE

### STATO DI CONSERVAZIONE

Data: 2008

Stato di conservazione: buono

Fonte: dati verificati in sopralluogo

## CONDIZIONE GIURIDICA E VINCOLI

### CONDIZIONE GIURIDICA

Indicazione generica: proprietà Ente pubblico territoriale

### PROVVEDIMENTI DI TUTELA

Tipo provvedimento: DM 42/2004 (artt. 10, 11, 12)

Estremi provvedimento: 2004/01/04

### MUTAMENTI TITOLARITA'/POSSESSO/DETTENZIONE

Tipo evento: alienazione

Data evento: 2004

Note

L'opera è stata alienata dall'ex APT locale e recepita dall'Amministrazione Provinciale di Brescia con Delibera di Giunta Provinciale in data 3/08/2004 R.V. 344.

## FONTI E DOCUMENTI DI RIFERIMENTO

### DOCUMENTAZIONE FOTOGRAFICA [1 / 5]

Genere: documentazione esistente

Tipo: negativo b/n

Codice identificativo: 251

Note: Foto Studio Rapuzzi, 2004

Specifiche: <CONV302> da rivedere - proviene da FTA

### DOCUMENTAZIONE FOTOGRAFICA [2 / 5]

Genere: documentazione esistente

Tipo: diapositiva colore

Codice identificativo: 251

Note: Foto Studio Rapuzzi, 2004

Specifiche: <CONV302> da rivedere - proviene da FTA

**DOCUMENTAZIONE FOTOGRAFICA [3 / 5]**

Genere: documentazione esistente

Tipo: fotografia b/n

Codice identificativo: 251

Note: Foto Studio Rapuzzi, 2004

Specifiche: <CONV302> da rivedere - proviene da FTA

**DOCUMENTAZIONE FOTOGRAFICA [4 / 5]**

Genere: documentazione esistente

Tipo: fotografia colore

Codice identificativo: 251

Note: Foto Studio Rapuzzi, 2004

Specifiche: <CONV302> da rivedere - proviene da FTA

**DOCUMENTAZIONE FOTOGRAFICA [5 / 5]**

Codice univoco della risorsa: SC\_OA\_BS430-00247\_IMG-0000165221

Genere: documentazione allegata

Tipo: immagine digitale

Codice identificativo: ID\_00251

Specifiche: <CONV302> da rivedere - proviene da IMR

Nome del file originale: ID\_00251.jpg

## COMPILAZIONE

### COMPILAZIONE

Anno di redazione: 2008

Ente compilatore: Provincia di Brescia

Nome: D'Attoma, Barbara

Funzionario responsabile: Sala I.