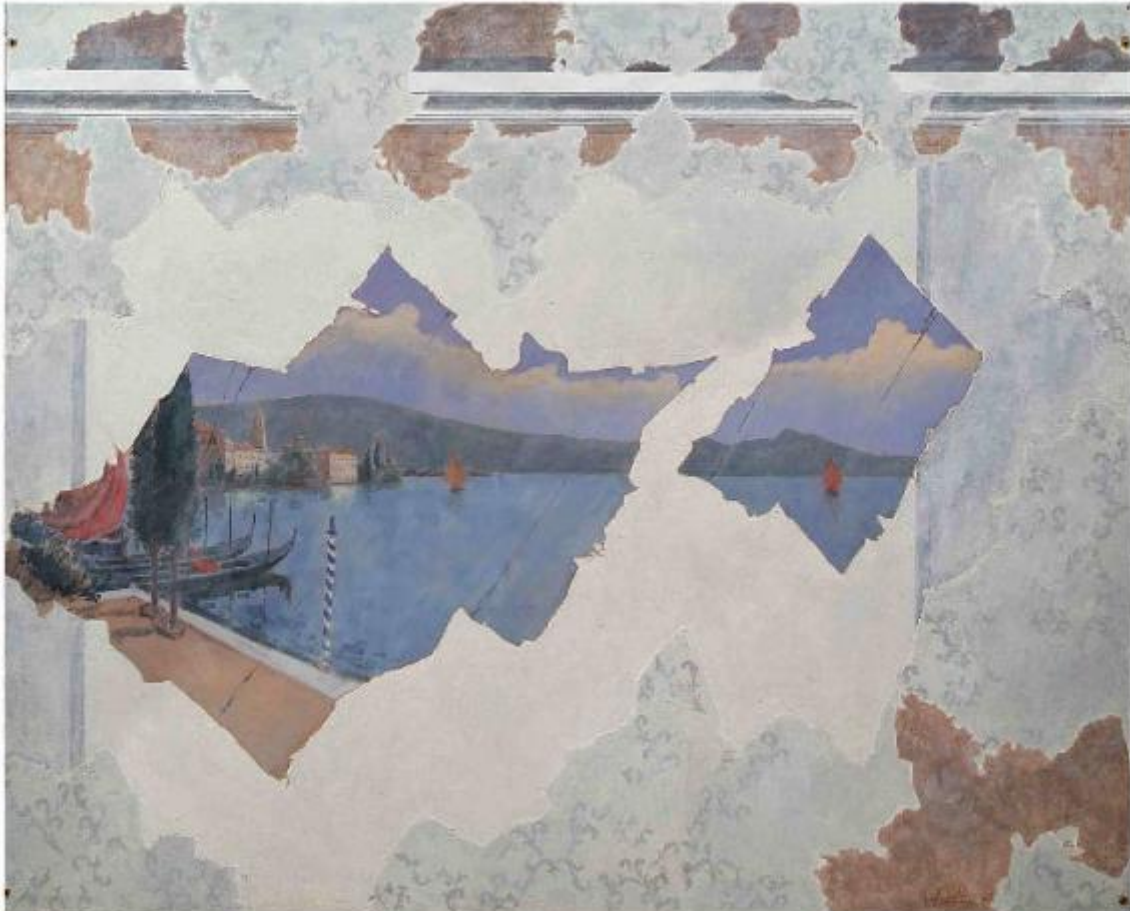


# PAESAGGIO CON COSTRUZIONI E GONDOLE

Moretti Gianpietro



Link risorsa: <https://www.lombardiabeniculturali.it/opere-arte/schede/BS430-00259/>

Scheda SIRBeC: <https://www.lombardiabeniculturali.it/opere-arte/schede-complete/BS430-00259/>

## CODICI

Unità operativa: BS430

Numero scheda: 259

Codice scheda: BS430-00259

Tipo scheda: OA

Livello ricerca: C

## CODICE UNIVOCO

Codice regione: 03

Numero catalogo generale: 1943260

Ente schedatore: R03/ Provincia di Brescia

Ente competente: S23

## RELAZIONI

### RELAZIONI CON ALTRI BENI

Tipo relazione: scheda storica

Specifiche tipo relazione: Data/Autori: 2005 - Astarte s.r.l. - Pollini F./ D'Attoma B.

Tipo scheda: OA

## OGGETTO

Categoria dell'oggetto: pittura

### OGGETTO

Definizione: dipinto

Identificazione: opera isolata

Disponibilità del bene: reale

### SOGGETTO

Categoria generale: paesaggio

Identificazione: PAESAGGIO CON COSTRUZIONI E GONDOLE

## LOCALIZZAZIONE GEOGRAFICO-AMMINISTRATIVA

### INDICAZIONE DEL CONTENITORE FISICO

Codice del contenitore fisico: 5252

Categoria del contenitore fisico: architettura

### **LOCALIZZAZIONE GEOGRAFICO-AMMINISTRATIVA ATTUALE**

Stato: Italia

Regione: Lombardia

Provincia: BS

Nome provincia: Brescia

### **COLLOCAZIONE SPECIFICA**

Tipologia: palazzo

Qualificazione: provinciale

Denominazione: Palazzo Martinengo Cesaresco

Indirizzo: Via Musei, 30,32

## **DATI PATRIMONIALI E COLLEZIONI**

**INVENTARIO [1 / 2]**

**INVENTARIO [2 / 2]**

**STIMA [1 / 2]**

**STIMA [2 / 2]**

## **CRONOLOGIA**

### **CRONOLOGIA GENERICA**

Secolo: sec. XX

### **CRONOLOGIA SPECIFICA**

Da: 1985

Validità: post

A: 1985

Validità: ante

Motivazione cronologia: data

## **DEFINIZIONE CULTURALE**

### **AUTORE**

Nome di persona o ente: Moretti Gianpietro

Tipo intestazione: P

Dati anagrafici/Periodo di attività: 1931/ notizie fino al 2008

Codice scheda autore: BS430-00111

Motivazione dell'attribuzione: firma

## DATI TECNICI

### MATERIA E TECNICA

Materia: affresco strappato

### MISURE

Altezza: 148

Larghezza: 183

Formato: rettangolare

Indicazioni sul soggetto

PAESAGGIO. COSTRUZIONI: edifici; campanile. PIANTE: cipressi. MEZZI DI TRASPORTO: barche a vela; gondole. OGGETTI: bricola. FINTE ARCHITETTURE. MOTIVI DECORATIVI.

## DATI ANALITICI

### ISCRIZIONI

Classe di appartenenza: documentaria

Tecnica di scrittura: a pennello

Tipo di caratteri: corsivo

Posizione: in basso a destra

Trascrizione: G. MORETTI 85

## CONSERVAZIONE

### STATO DI CONSERVAZIONE

Data: 2008

Stato di conservazione: buono

Fonte: dati verificati in sopralluogo

## CONDIZIONE GIURIDICA E VINCOLI

### CONDIZIONE GIURIDICA

Indicazione generica: proprietà Ente pubblico territoriale

#### **PROVVEDIMENTI DI TUTELA**

Tipo provvedimento: DM 42/2004 (artt. 10, 11, 12)

Estremi provvedimento: 2004/01/04

#### **MUTAMENTI TITOLARITA'/POSSESSO/DETTENZIONE**

Tipo evento: alienazione

Data evento: 2004

#### **Note**

L'opera è stata alienata dall'ex APT locale e recepita dall'Amministrazione Provinciale di Brescia con Delibera di Giunta Provinciale in data 3/08/2004 R.V. 344.

### **FONTI E DOCUMENTI DI RIFERIMENTO**

#### **DOCUMENTAZIONE FOTOGRAFICA [1 / 5]**

Genere: documentazione esistente

Tipo: diapositiva colore

Codice identificativo: 212

Note: Foto Studio Rapuzzi, 2004

Specifiche: <CONV302> da rivedere - proviene da FTA

#### **DOCUMENTAZIONE FOTOGRAFICA [2 / 5]**

Genere: documentazione esistente

Tipo: fotografia b/n

Codice identificativo: 212

Note: Foto Studio Rapuzzi, 2004

Specifiche: <CONV302> da rivedere - proviene da FTA

#### **DOCUMENTAZIONE FOTOGRAFICA [3 / 5]**

Genere: documentazione esistente

Tipo: fotografia colore

Codice identificativo: 212

Note: Foto Studio Rapuzzi, 2004

Specifiche: <CONV302> da rivedere - proviene da FTA

#### **DOCUMENTAZIONE FOTOGRAFICA [4 / 5]**

Genere: documentazione esistente

Tipo: negativo b/n

Codice identificativo: 212

Note: Foto Studio Rapuzzi, 2004

Specifiche: <CONV302> da rivedere - proviene da FTA

#### **DOCUMENTAZIONE FOTOGRAFICA [5 / 5]**

Codice univoco della risorsa: SC\_OA\_BS430-00259\_IMG-0000165233

Genere: documentazione allegata

Tipo: immagine digitale

Codice identificativo: ID\_00212

Specifiche: <CONV302> da rivedere - proviene da IMR

Nome del file originale: ID\_00212.jpg

#### **FONTI E DOCUMENTI**

Genere: documentazione esistente

Tipo: altro

Denominazione: <http://www.artebresciana.com>, <http://www.quadroautore.com>; verificati in data 5/06/2008

Note: <CONV302> recuperato da campo ALD

### **COMPILAZIONE**

#### **COMPILAZIONE**

Anno di redazione: 2008

Ente compilatore: Provincia di Brescia

Nome: D'Attoma, Barbara

Funzionario responsabile: Sala I.