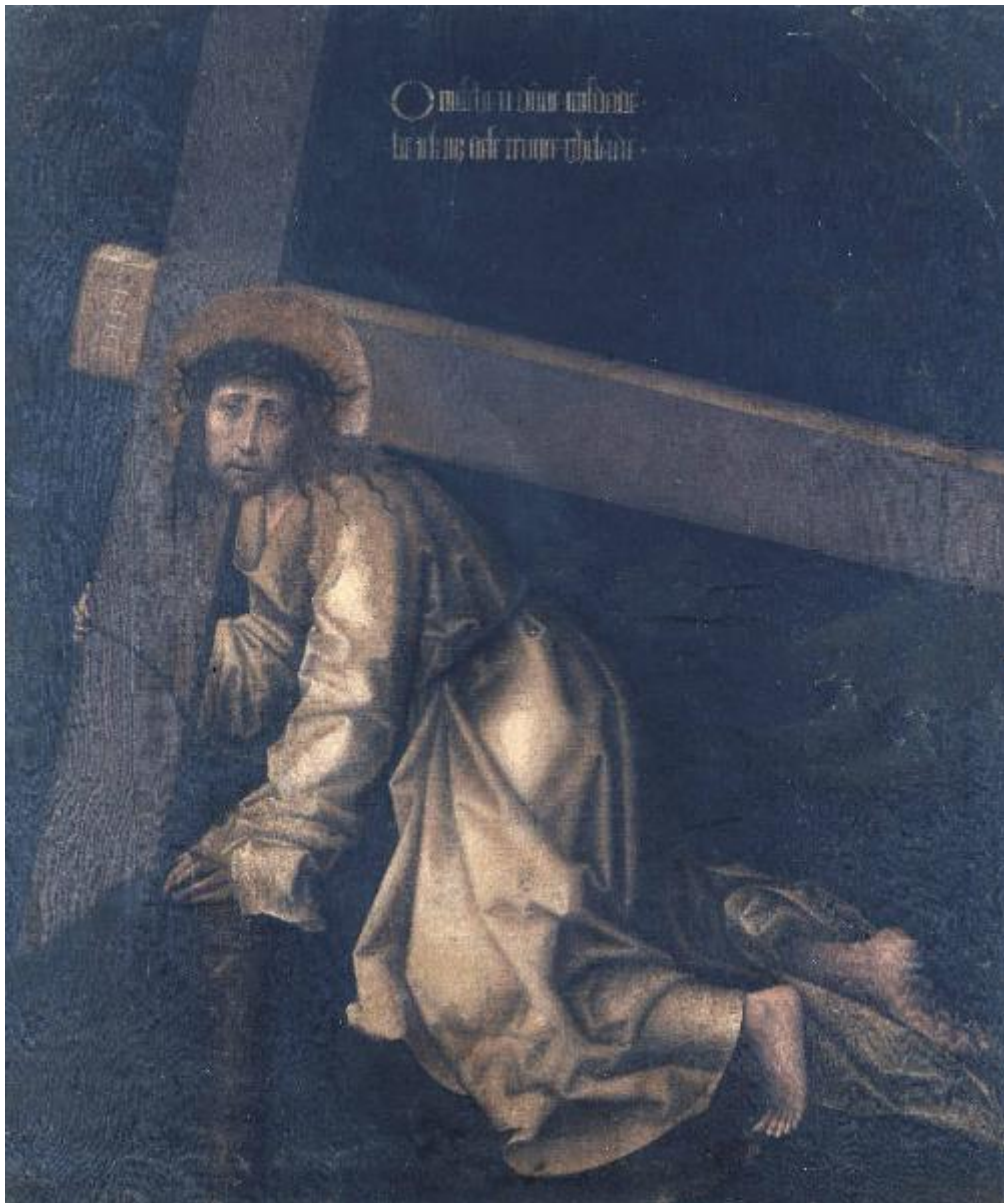


Cristo cade sotto la croce

ambito olandese



Link risorsa: <https://www.lombardiabeniculturali.it/opere-arte/schede/C0050-01028/>

Scheda SIRBeC: <https://www.lombardiabeniculturali.it/opere-arte/schede-complete/C0050-01028/>

CODICI

Unità operativa: C0050

Numero scheda: 1028

Codice scheda: C0050-01028

Tipo scheda: OA

Livello ricerca: P

CODICE UNIVOCO

Codice regione: 03

Numero catalogo generale: 00644414

Ente schedatore: R03/ Accademia Carrara

Ente competente: S27

RELAZIONI

RELAZIONI CON ALTRI BENI

Tipo relazione: è compreso

Tipo scheda: COL

Codice IDK della scheda correlata: COL-LMD30-0000014

OGGETTO

Categoria dell'oggetto: pittura

OGGETTO

Definizione: dipinto

Disponibilità del bene: reale

SOGGETTO

Categoria generale: sacro

Identificazione: Cristo cade sotto la croce

LOCALIZZAZIONE GEOGRAFICO-AMMINISTRATIVA

INDICAZIONE DEL CONTENITORE FISICO

Codice del contenitore fisico: 24771

Categoria del contenitore fisico: architettura

LOCALIZZAZIONE GEOGRAFICO-AMMINISTRATIVA ATTUALE

Stato: Italia

Regione: Lombardia

Provincia: BG

Nome provincia: Bergamo

Codice ISTAT comune: 016024

Comune: Bergamo

COLLOCAZIONE SPECIFICA

Tipologia: museo

Denominazione: Accademia Carrara

Indirizzo: Piazza Giacomo Carrara

Denominazione struttura conservativa - livello 1: Accademia Carrara

Tipologia struttura conservativa: museo

Altra denominazione [1 / 3]: Palazzo del Conte G. Carrara

Altra denominazione [2 / 3]: Palazzo del Conte G. Carrara

Altra denominazione [3 / 3]: Pinacoteca Carrara

ALTRE LOCALIZZAZIONI GEOGRAFICO-AMMINISTRATIVE

Tipo di localizzazione: luogo di provenienza/collocazione precedente

LOCALIZZAZIONE GEOGRAFICO-AMMINISTRATIVA

Stato: Italia

Regione: Lombardia

Provincia: MI

Comune: Milano

COLLOCAZIONE SPECIFICA

Denominazione struttura conservativa - livello 1: Collezione privata Morelli Giovanni

DATA

Data uscita: 1891

DATI PATRIMONIALI E COLLEZIONI

INVENTARIO [1 / 2]

Data: 1958

Numero: 58MR00072

Transcodifica del numero di inventario: 58MR00072

INVENTARIO [2 / 2]

Data: 1912

Numero: R0695

COLLEZIONI

Denominazione: Fondo Morelli

CRONOLOGIA

CRONOLOGIA GENERICA

Secolo: sec. XVI

CRONOLOGIA SPECIFICA

Da: 1500

Validità: post

A: 1515

Validità: ante

Motivazione cronologia: bibliografia

DEFINIZIONE CULTURALE

AMBITO CULTURALE

Denominazione: ambito olandese

Motivazione dell'attribuzione: bibliografia

Altre attribuzioni: Holbein Hans il Vecchio

DATI TECNICI

MATERIA E TECNICA

Materia: tempera su tela

MISURE

Unità: cm

Altezza: 106

Larghezza: 89.5

DATI ANALITICI

DESCRIZIONE

Note: fonte: Copia: Bartsch, Schongauer Martin, Grande andata al Calvario, incisione, n. 21

Indicazioni sul soggetto: Personaggi: Gesù Cristo. Oggetti: croce. Paesaggio.

ISCRIZIONI [1 / 2]

Tipo di caratteri: caratteri gotici

Posizione: in alto al centro

Trascrizione: O me[n]sche o[m] dyne mistade / be[n] ick me[t] dese cruyse ghelade.

ISCRIZIONI [2 / 2]

Posizione: sulla croce

Trascrizione: INRI

Notizie storico-critiche

Si tratta probabilmente di uno stendardo processionale. Traduzione dell'iscrizione sul dipinto che risale al XVI secolo: "O uomini per i vostri misfatti/porto questa croce". L'artista sarebbe del sud dell'Olanda al confine con la Renania (Zeri/Rossi). Il supporto originariamente era centinato.

CONSERVAZIONE

STATO DI CONSERVAZIONE [1 / 5]

Data: 1958

Stato di conservazione: buono

STATO DI CONSERVAZIONE [2 / 5]

Data: 1974

Stato di conservazione: discreto

Indicazioni specifiche: Supporto: con fodera; già sostenuto da una barra orizzontale

STATO DI CONSERVAZIONE [3 / 5]

Data: 1986

Stato di conservazione: discreto

Indicazioni specifiche

Supporto rintelato. Pellicola pittorica scurita; magra; strappi riparati (sull'occhio destro e sul manto sopra il piede destro);
fori

STATO DI CONSERVAZIONE [4 / 5]

Data: 1992

Stato di conservazione: discreto

STATO DI CONSERVAZIONE [5 / 5]

Data: 1994/09/22

Stato di conservazione: discreto

RESTAURI E ANALISI

RESTAURI [1 / 3]

Data: 1932/10/27

Descrizione intervento: "Pulitura e restauri"

Responsabile scientifico: Modigliani Ettore

Nome operatore: Pelliccioli M.

RESTAURI [2 / 3]

Data: 1960 ca.

Descrizione intervento: Foderatura

RESTAURI [3 / 3]

Data: 1986

Descrizione intervento: Leggera pulitura con rimozione di modesti ritocchi; restauro pittorico

Responsabile scientifico: Rossi Francesco

CONDIZIONE GIURIDICA E VINCOLI

CONDIZIONE GIURIDICA

Indicazione generica: proprietà Ente pubblico territoriale

Indicazione specifica: Comune di Bergamo

Indirizzo: Piazza Giacomo Matteotti, 3 - 24122 Bergamo

ACQUISIZIONE

Tipo acquisizione: titolarietà

Nome: Comune di Bergamo

Data acquisizione: 1958

Luogo acquisizione: Bergamo

Note: fonte: 1958, Immissione

FONTI E DOCUMENTI DI RIFERIMENTO

DOCUMENTAZIONE FOTOGRAFICA [1 / 4]

Genere: documentazione esistente

Tipo: fotografia b/n

Codice identificativo: AC 1028

Note: Durante il restauro (1986)

Specifiche: <CONV302> da rivedere - proviene da FTA

Collocazione del file nell'archivio locale: 58MR

DOCUMENTAZIONE FOTOGRAFICA [2 / 4]

Genere: documentazione esistente

Tipo: fotografia b/n

Codice identificativo: AC 1028

Note: A restauro ultimato (1986)

Specifiche: <CONV302> da rivedere - proviene da FTA

Collocazione del file nell'archivio locale: 58MR

DOCUMENTAZIONE FOTOGRAFICA [3 / 4]

Genere: documentazione esistente

Tipo: fotocolor

Codice identificativo: AC 58MR00072

Specifiche: <CONV302> da rivedere - proviene da FTA

Collocazione del file nell'archivio locale: 58MR

DOCUMENTAZIONE FOTOGRAFICA [4 / 4]

Codice univoco della risorsa: SC_OA_C0050-01028_IMG-0000392162

Genere: documentazione allegata

Tipo: fotografia digitale

Codice identificativo: AC 58MR00072

Specifiche: <CONV302> da rivedere - proviene da IMR

Collocazione del file nell'archivio locale: 58MR

Nome del file originale: 58MR00072.jpg

FONTI E DOCUMENTI [1 / 6]

Genere: documentazione esistente

Denominazione: Restauri

Data: 1932

Nome dell'archivio: Archivio Accademia Carrara

Posizione: IV - 3

FONTI E DOCUMENTI [2 / 6]

Genere: documentazione esistente

Tipo: scheda di restauro

Denominazione: Scheda di restauro

Data: 1986

Nome dell'archivio: Archivio Accademia Carrara

FONTI E DOCUMENTI [3 / 6]

Genere: documentazione esistente

Tipo: catalogo

Autore: Bernardi V.

Denominazione

Catalogo dei quadri esistenti nell'Accademia Carrara, compilato dal Signor Commendatore Dr. Corrado Ricci nel 1912

Data: 1920

Foglio Carta: n. 695

Nome dell'archivio: Archivio Accademia Carrara

FONTI E DOCUMENTI [4 / 6]

Genere: documentazione esistente

Tipo: inventario

Autore: Rossi F.

Denominazione: Inventario dei dipinti

Data: 1976

Foglio Carta: n. 1028

Nome dell'archivio: Archivio Accademia Carrara

FONTI E DOCUMENTI [5 / 6]

Genere: documentazione esistente

Tipo: inventario

Autore: Rossi F.

Denominazione: Inventario

Data: 1992 post

Foglio Carta: n. P1022

FONTI E DOCUMENTI [6 / 6]

Genere: documentazione esistente

Tipo: atto notarile

Autore: Morelli G.

Denominazione: Testamento di Giovanni Morelli

Data: 1889

BIBLIOGRAFIA [1 / 12]

Genere: bibliografia specifica

Autore: Panzeri M.

Titolo libro o rivista: Archivio Storico Bergamasco

Titolo contributo: La raccolta Morelli nell'Accademia Carrara: un'ipotesi ricostruttiva del primo allestimento

Anno di edizione: 1985

Codice scheda bibliografia: C0150-00020

V., pp., nn.: p. 105

BIBLIOGRAFIA [2 / 12]

Genere: bibliografia specifica

Autore: Immissione Comune

Titolo libro o rivista: Immissione del Comune di Bergamo nella titolarità della Accademia Carrara. Atti e documenti

Luogo di edizione: Bergamo

Anno di edizione: 1958

Codice scheda bibliografia: C0100-00007

V., pp., nn.: p. 4 n. M 72

BIBLIOGRAFIA [3 / 12]

Genere: bibliografia specifica

Autore: Ottino della Chiesa A.

Titolo libro o rivista: La Galleria dell'Accademia Carrara in Bergamo: con l'elenco delle opere

Luogo di edizione: Milano

Anno di edizione: 1966

Codice scheda bibliografia: C0110-00014

V., pp., nn.: p. 76

BIBLIOGRAFIA [4 / 12]

Genere: bibliografia specifica

Autore: Russoli F.

Titolo libro o rivista: Accademia Carrara: galleria di belle arti in Bergamo: catalogo ufficiale

Luogo di edizione: Bergamo

Anno di edizione: 1967

Codice scheda bibliografia: C0110-00006

V., pp., nn.: p. 49

BIBLIOGRAFIA [5 / 12]

Genere: bibliografia specifica

Autore: Rossi F.

Titolo libro o rivista: Accademia Carrara Bergamo. Catalogo dei dipinti

Luogo di edizione: Bergamo

Anno di edizione: 1979

Codice scheda bibliografia: C0110-00010

V., pp., nn.: p. 212

BIBLIOGRAFIA [6 / 12]

Genere: bibliografia specifica

Autore: Rossi F.

Titolo libro o rivista: Accademia Carrara di Belle Arti. Guida della Pinacoteca

Luogo di edizione: Bergamo

Anno di edizione: 1982

Codice scheda bibliografia: C0110-00017

V., pp., nn.: p. 31

BIBLIOGRAFIA [7 / 12]

Genere: bibliografia specifica

Autore: Rossi F.

Titolo libro o rivista: Accademia Carrara di Belle Arti. Guida della Pinacoteca

Luogo di edizione: Bergamo

Anno di edizione: 1984

Codice scheda bibliografia: C0150-00005

V., pp., nn.: p. 37

BIBLIOGRAFIA [8 / 12]

Genere: bibliografia specifica

Autore: Rossi F.

Titolo libro o rivista: La Galleria dell'Accademia Carrara in Bergamo

Luogo di edizione: Roma

Anno di edizione: 1987

Codice scheda bibliografia: C0110-00011

V., pp., nn.: p. 71

BIBLIOGRAFIA [9 / 12]

Genere: bibliografia specifica

Autore: Rossi F.

Titolo libro o rivista: Catalogo dei dipinti sec. 15.-16.

Luogo di edizione: Bergamo

Anno di edizione: 1988

Codice scheda bibliografia: C0110-00016

V., pp., nn.: p. 237

BIBLIOGRAFIA [10 / 12]

Genere: bibliografia specifica

Autore: Rossi F.

Titolo libro o rivista: Accademia Carrara di Belle Arti. Guida della Pinacoteca

Luogo di edizione: Bergamo

Anno di edizione: 1991

Codice scheda bibliografia: C0110-00018

V., pp., nn.: p. 37

BIBLIOGRAFIA [11 / 12]

Genere: bibliografia specifica

Autore: Zeri F./ Rossi F.

Titolo libro o rivista: La raccolta Morelli nell'Accademia Carrara

Luogo di edizione: Milano

Anno di edizione: 1986

Codice scheda bibliografia: C0150-00021

V., pp., nn.: pp. 235-236

BIBLIOGRAFIA [12 / 12]

Genere: bibliografia specifica

Autore: Vandenbroeck P.

Titolo libro o rivista: Koninklijk Museum voor Schone Kunsten, Antwerpen. Jaarboek

Titolo contributo

Laatmiddeleuxse doekschilderkunst in de Zuidelijke Nederlanden. Repertorium der nog Bewaarde werken

Anno di edizione: 1982

Codice scheda bibliografia: C0150-00389

V., pp., nn.: pp. 32, 36

COMPILAZIONE

COMPILAZIONE

Anno di redazione: 1999

Ente compilatore: Accademia Carrara

Nome: Trichies, Silvia

Funzionario responsabile: Rossi, Francesco

AGGIORNAMENTO-REVISIONE

Anno di aggiornamento/revisione: 2007

Nome: Muzzin, Silvia

Ente compilatore: Accademia Carrara

Funzionario responsabile: Valagussa, Giovanni

ISPEZIONI