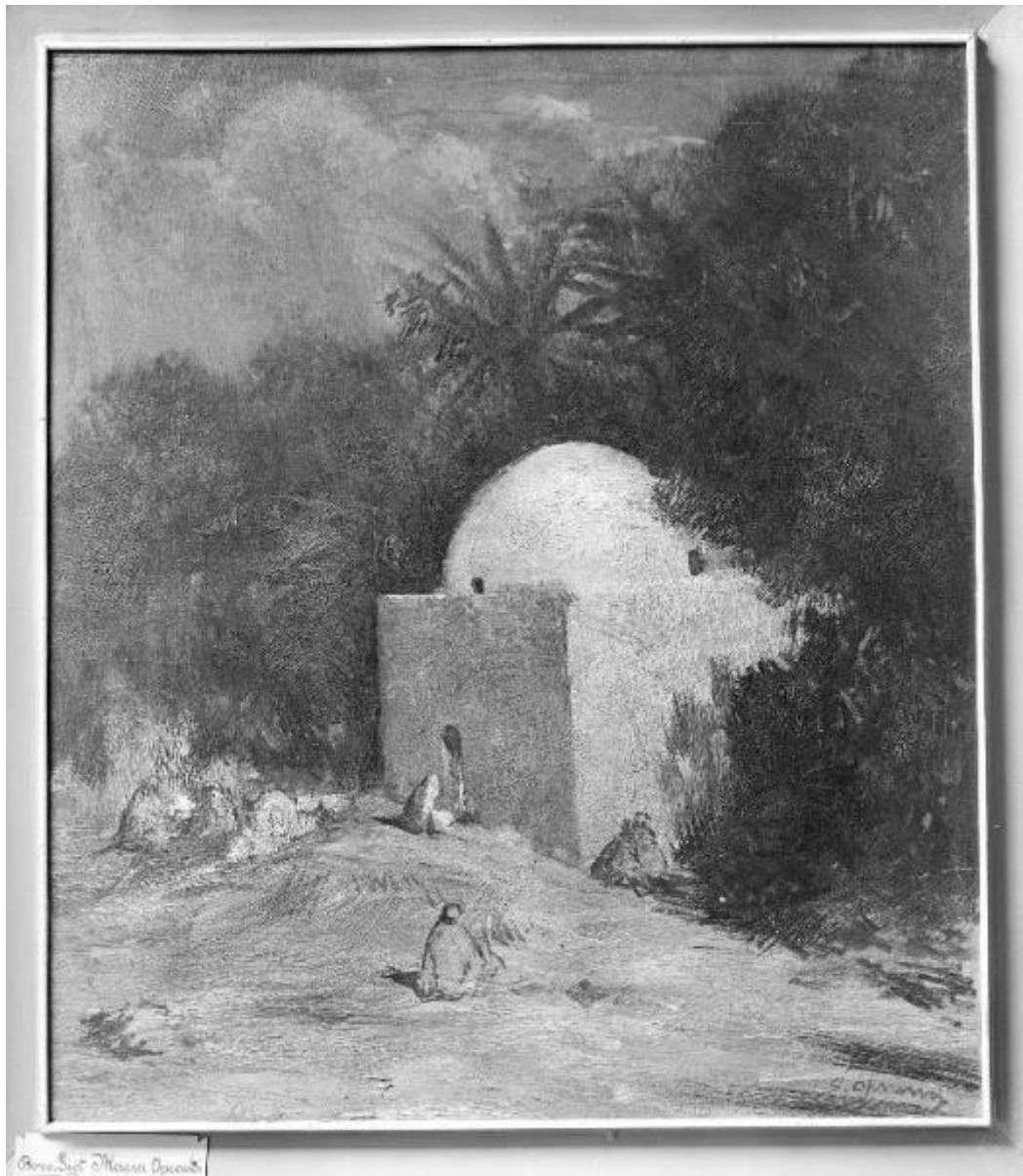


# Preghiera notturna

Oprandi Giorgio



Link risorsa: <https://www.lombardiabeniculturali.it/opere-arte/schede/C0050-01450/>

Scheda SIRBeC: <https://www.lombardiabeniculturali.it/opere-arte/schede-complete/C0050-01450/>

## **CODICI**

Unità operativa: C0050

Numero scheda: 1450

Codice scheda: C0050-01450

Tipo scheda: OA

Livello ricerca: P

### **CODICE UNIVOCO**

Codice regione: 03

Numero catalogo generale: 02024699

Ente schedatore: R03/ Accademia Carrara

Ente competente: S27

## **OGGETTO**

Categoria dell'oggetto: pittura

### **OGGETTO**

Definizione: dipinto

Disponibilità del bene: reale

### **SOGGETTO**

Categoria generale: paesaggio

Identificazione: Arabi in preghiera davanti a una moschea

Titolo: Preghiera notturna

## **LOCALIZZAZIONE GEOGRAFICO-AMMINISTRATIVA**

### **INDICAZIONE DEL CONTENITORE FISICO**

Codice del contenitore fisico: 26999

Categoria del contenitore fisico: architettura

### **LOCALIZZAZIONE GEOGRAFICO-AMMINISTRATIVA ATTUALE**

Stato: Italia

Regione: Lombardia

Provincia: BG

Nome provincia: Bergamo

Codice ISTAT comune: 016024

Comune: Bergamo

**COLLOCAZIONE SPECIFICA**

Tipologia: monastero

Denominazione: Monastero delle Servite e delle Dimesse (ex)

Indirizzo: Via San Tomaso, 53

Denominazione struttura conservativa - livello 1: Galleria d'Arte Moderna e Contemporanea (GAMEC)

Tipologia struttura conservativa: museo

Collocazione originaria: NO

**ALTRE LOCALIZZAZIONI GEOGRAFICO-AMMINISTRATIVE**

Tipo di localizzazione: luogo di provenienza/collocazione precedente

**LOCALIZZAZIONE GEOGRAFICO-AMMINISTRATIVA [1 / 4]**

Stato: Italia

Regione: Lombardia

Provincia: BG

Comune: Lovere

**COLLOCAZIONE SPECIFICA [1 / 4]**

Denominazione struttura conservativa - livello 1: Collezione privata Oprandi Maria

**DATA [1 / 4]**

Data uscita: 1962

Tipo di localizzazione: luogo di deposito

**LOCALIZZAZIONE GEOGRAFICO-AMMINISTRATIVA [2 / 4]**

Stato: Italia

Regione: Lombardia

Provincia: BG

Comune: Bergamo

**COLLOCAZIONE SPECIFICA [2 / 4]**

Tipologia: palazzo

Qualificazione: comunale

Denominazione: Comune di Bergamo

Specifiche: Sala Giunta

**DATA [2 / 4]**

Data ingresso: 1980

Data uscita: 1992

Tipo di localizzazione: luogo di provenienza/collocazione precedente

**LOCALIZZAZIONE GEOGRAFICO-AMMINISTRATIVA [3 / 4]**

Stato: Italia

Regione: Lombardia

Provincia: BG

Comune: Bergamo

**COLLOCAZIONE SPECIFICA [3 / 4]**

Tipologia: palazzo

Qualificazione: comunale

Denominazione: Comune di Bergamo

Specifiche: Assessorato alla Cultura

**DATA [3 / 4]**

Data ingresso: 1992

Data uscita: 1994 post

Tipo di localizzazione: luogo di deposito

**LOCALIZZAZIONE GEOGRAFICO-AMMINISTRATIVA [4 / 4]**

Stato: Italia

Regione: Lombardia

Provincia: BG

Comune: Bergamo

**COLLOCAZIONE SPECIFICA [4 / 4]**

Tipologia: palazzo

Qualificazione: comunale

Denominazione: Biblioteca Civica Angelo Mai

Denominazione spazio viabilistico: piazza Vecchia, 15

Specifiche: Ufficio del Dirigente, appeso a parete

**DATA [4 / 4]**

Data ingresso: 1994 post

Data uscita: 1996 post

## DATI PATRIMONIALI E COLLEZIONI

### INVENTARIO [1 / 2]

Data: 1991

Numero: 91GC00006

Transcodifica del numero di inventario: 91GC00006

### INVENTARIO [2 / 2]

Data: 1976

Numero: 1450

## CRONOLOGIA

### CRONOLOGIA GENERICA

Secolo: sec. XX

### CRONOLOGIA SPECIFICA

Da: 1920

Validità: ca.

A: 1925

Validità: ca.

Motivazione cronologia: bibliografia

## DEFINIZIONE CULTURALE

### AUTORE

Nome di persona o ente: Oprandi Giorgio

Tipo intestazione: P

Dati anagrafici/Periodo di attività: 1883/ 1962

Codice scheda autore: C0110-00085

Motivazione dell'attribuzione: firma

## DATI TECNICI

### MATERIA E TECNICA

Materia: compensato

Tecnica: pittura a olio

### **MISURE**

Unità: cm

Altezza: 75

Larghezza: 65

Indicazioni sul soggetto: Figure: arabi. Edifici: moschea. Piante: palme; alberi.

## **DATI ANALITICI**

### **ISCRIZIONI**

Classe di appartenenza: firma

Tecnica di scrittura: a pennello

Posizione: in basso a destra

Trascrizione: G. Oprandi

## **CONSERVAZIONE**

### **STATO DI CONSERVAZIONE**

Data: 1976

Stato di conservazione: discreto

Indicazioni specifiche: cornice molto rovinata, dipinto un po' screpolato in basso

## **RESTAURI E ANALISI**

### **RESTAURI**

Data: 1992

Descrizione intervento: pulitura

Note: intervento eseguito su iniziativa del dirigente comunale Dott. Giavazzi

## **CONDIZIONE GIURIDICA E VINCOLI**

### **CONDIZIONE GIURIDICA**

Indicazione generica: proprietà Ente pubblico territoriale

Indicazione specifica: Comune di Bergamo

Indirizzo: Piazza Giacomo Matteotti, 3 - 24122 Bergamo

## ACQUISIZIONE

Tipo acquisizione: donazione

Nome: Oprandi, Maria

Data acquisizione: 1962

Luogo acquisizione: BG/ Bergamo

## FONTI E DOCUMENTI DI RIFERIMENTO

### DOCUMENTAZIONE FOTOGRAFICA

Codice univoco della risorsa: SC\_OA\_C0050-01450\_IMG-0000462769

Genere: documentazione allegata

Tipo: negativo b/n

Codice identificativo: 91GC00006

Collocazione del file nell'archivio locale: 91GC

Nome del file originale: 91GC00006

### FONTI E DOCUMENTI [1 / 4]

Genere: documentazione esistente

Tipo: fascicolo

Denominazione: Legati e doni

Data: 1932-1978

Nome dell'archivio: Accademia Carrara - Archivio

### FONTI E DOCUMENTI [2 / 4]

Genere: documentazione esistente

Tipo: inventario

Denominazione: Catalogo dei quadri esistenti

Data: 1912-1976

Foglio Carta: n. 1393

Nome dell'archivio: Accademia Carrara - Archivio

### FONTI E DOCUMENTI [3 / 4]

Genere: documentazione esistente

Tipo: inventario

Denominazione: Inventario [ingresso]

Data: 1976

Foglio Carta: n. 1450

Nome dell'archivio: Accademia Carrara - Archivio

#### **FONTI E DOCUMENTI [4 / 4]**

Genere: documentazione esistente

Tipo: scheda

Denominazione: Schede inventariali

Data: 1992

Foglio Carta: n. G0046

Nome dell'archivio: Accademia Carrara - Archivio

#### **BIBLIOGRAFIA**

Genere: bibliografia specifica

Autore: Lorandi M.

Titolo libro o rivista: I pittori bergamaschi dell'Ottocento

Titolo contributo: Giorgio Oprandi

Luogo di edizione: Bergamo

Anno di edizione: 1992

Codice scheda bibliografia: C0120-01698

V., pp., nn.: v. IV p. 337

### **COMPILAZIONE**

#### **COMPILAZIONE**

Anno di redazione: 2012

Ente compilatore: Accademia Carrara

Nome: Civai, Alessandra

Funzionario responsabile: Rodeschini, Maria Cristina

#### **AGGIORNAMENTO-REVISIONE [1 / 3]**

Anno di aggiornamento/revisione: 2000

Nome: Trichies, Silvia

Ente compilatore: R03/ Accademia Carrara



Funzionario responsabile: Rossi, Francesco

**AGGIORNAMENTO-REVISIONE [2 / 3]**

Anno di aggiornamento/revisione: 2006

Nome: Civai, Alessandra

Ente compilatore: R03/ Accademia Carrara

Funzionario responsabile: Valagussa, Giovanni

**AGGIORNAMENTO-REVISIONE [3 / 3]**

Anno di aggiornamento/revisione: 2006

Nome: Muzzin, Silvia

Ente compilatore: R03/ Accademia Carrara

Funzionario responsabile: Valagussa, Giovanni