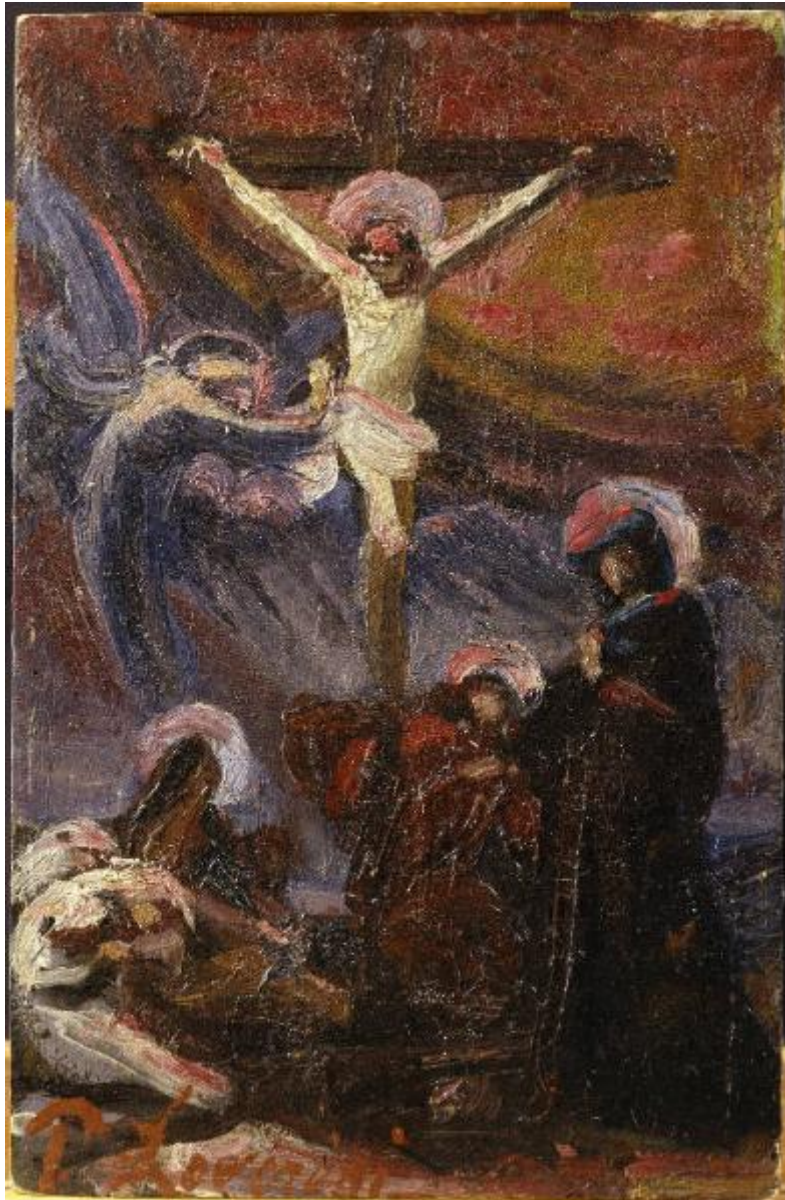


Crocifissione di Cristo con la Madonna, San Giovanni Evangelista, Santa Maria Maddalena e le pie donne

Loverini Ponziano



Link risorsa: <https://www.lombardiabeniculturali.it/opere-arte/schede/C0050-01454/>

Scheda SIRBeC: <https://www.lombardiabeniculturali.it/opere-arte/schede-complete/C0050-01454/>

CODICI

Unità operativa: C0050

Numero scheda: 1454

Codice scheda: C0050-01454

Tipo scheda: OA

Livello ricerca: P

CODICE UNIVOCO

Codice regione: 03

Numero catalogo generale: 02024702

Ente schedatore: R03/ Accademia Carrara

Ente competente: S27

OGGETTO

Categoria dell'oggetto: pittura

OGGETTO

Definizione: dipinto

Disponibilità del bene: reale

SOGGETTO

Categoria generale: sacro

Identificazione: Crocifissione di Cristo con la Madonna, San Giovanni Evangelista, Santa Maria Maddalena e le pie donne

LOCALIZZAZIONE GEOGRAFICO-AMMINISTRATIVA

INDICAZIONE DEL CONTENITORE FISICO

Codice del contenitore fisico: 26999

Categoria del contenitore fisico: architettura

LOCALIZZAZIONE GEOGRAFICO-AMMINISTRATIVA ATTUALE

Stato: Italia

Regione: Lombardia

Provincia: BG

Nome provincia: Bergamo

Codice ISTAT comune: 016024

Comune: Bergamo

COLLOCAZIONE SPECIFICA

Tipologia: monastero

Denominazione: Monastero delle Servite e delle Dimesse (ex)

Indirizzo: Via San Tomaso, 53

Denominazione struttura conservativa - livello 1: Galleria d'Arte Moderna e Contemporanea (GAMeC)

Tipologia struttura conservativa: museo

Collocazione originaria: NO

ALTRE LOCALIZZAZIONI GEOGRAFICO-AMMINISTRATIVE

Tipo di localizzazione: luogo di provenienza/collocazione precedente

LOCALIZZAZIONE GEOGRAFICO-AMMINISTRATIVA [1 / 3]

Stato: Italia

Regione: Lombardia

Provincia: BG

Comune: Bergamo

COLLOCAZIONE SPECIFICA [1 / 3]

Denominazione struttura conservativa - livello 1: Collezione privata Fagnani Camillo

DATA [1 / 3]

Data uscita: 1963 ante

Tipo di localizzazione: luogo di provenienza/collocazione precedente

LOCALIZZAZIONE GEOGRAFICO-AMMINISTRATIVA [2 / 3]

Stato: Italia

Regione: Lombardia

Provincia: BG

Comune: Bergamo

COLLOCAZIONE SPECIFICA [2 / 3]

Denominazione struttura conservativa - livello 1: Collezione privata Fagnani Castelli Eva

DATA [2 / 3]

Data uscita: 1964

Tipo di localizzazione: luogo di provenienza/collocazione precedente

LOCALIZZAZIONE GEOGRAFICO-AMMINISTRATIVA [3 / 3]

Stato: Italia

Regione: Lombardia

Provincia: BG

Comune: Bergamo

COLLOCAZIONE SPECIFICA [3 / 3]

Tipologia: museo

Denominazione: Accademia Carrara

Denominazione spazio viabilistico: Piazza Giacomo Carrara, 82

Denominazione struttura conservativa - livello 1: Accademia Carrara - Museo

Specifiche: Deposito (AA), rastrelliera 6, lato A, appeso su rastrelliera

DATA [3 / 3]

Data uscita: 2008

DATI PATRIMONIALI E COLLEZIONI

INVENTARIO [1 / 2]

Data: 1991

Numero: 91GC00009

Transcodifica del numero di inventario: 91GC00009

INVENTARIO [2 / 2]

Data: 1976

Numero: 1454

RAPPORTO

RAPPORTO BENE FINALE/ORIGINALE

Stadio bene in esame: bozzetto

Bene finale/originale: pala d'altare

Autore bene finale/originale: Loverini Ponziano

Datazione bene finale/originale: 1918

Collocazione bene finale/originale: Italia/ BG/ Bergamo/ Seminario vescovile Giovanni XXIII

CRONOLOGIA

CRONOLOGIA GENERICA

Secolo: sec. XX

CRONOLOGIA SPECIFICA

Da: 1918

A: 1918

Motivazione cronologia: bibliografia

DEFINIZIONE CULTURALE

AUTORE

Nome di persona o ente: Loverini Ponziano

Tipo intestazione: P

Dati anagrafici/Periodo di attività: 1845/ 1929

Codice scheda autore: C0110-00045

Motivazione dell'attribuzione: firma

DATI TECNICI

MATERIA E TECNICA

Materia: cartone

Tecnica: pittura a olio

MISURE

Unità: cm

Altezza: 33

Larghezza: 22

Indicazioni sul soggetto

Personaggi: Gesù Cristo; Madonna; San Giovanni Evangelista; Santa Maria Maddalena. Figure: angelo; pie donne.

DATI ANALITICI

ISCRIZIONI

Classe di appartenenza: firma

Tecnica di scrittura: a pennello

Posizione: in basso a sinistra

Trascrizione: P. Loverini

Notizie storico-critiche

Si tratta del bozzetto per la pala d'altare dell'antica chiesa di S. Maria in Monte Santo nel vecchio Seminario vescovile di Bergamo (oggi nel Seminario Vescovile Giovanni XXIII). La pala è datata 1918. A tergo è abbozzato un paesaggio montano. Al Museo Diocesano di Bergamo è conservato un altro bozzetto della medesima pala, mentre in collezione Rudelli a Gandino è presente un disegno preparatorio.

CONSERVAZIONE

STATO DI CONSERVAZIONE

Data: 1976

Stato di conservazione: buono

Indicazioni specifiche: sporco e scurito

CONDIZIONE GIURIDICA E VINCOLI

CONDIZIONE GIURIDICA

Indicazione generica: proprietà Ente pubblico territoriale

Indicazione specifica: Comune di Bergamo

Indirizzo: Piazza Giacomo Matteotti, 3 - 24122 Bergamo

ACQUISIZIONE

Tipo acquisizione: donazione

Nome: Fagnani Castelli, Eva

Data acquisizione: 1964

FONTI E DOCUMENTI DI RIFERIMENTO

DOCUMENTAZIONE FOTOGRAFICA [1 / 5]

Genere: documentazione esistente

Tipo: negativo b/n

Codice identificativo: 91GC00009

Note: recto

Collocazione del file nell'archivio locale: 91GC

DOCUMENTAZIONE FOTOGRAFICA [2 / 5]

Genere: documentazione esistente

Tipo: fotografia b/n

Codice identificativo: 91GC00009

Note: recto

Collocazione del file nell'archivio locale: 91GC

DOCUMENTAZIONE FOTOGRAFICA [3 / 5]

Genere: documentazione esistente

Tipo: fotografia b/n

Codice identificativo: 91GC00009

Note: verso

Collocazione del file nell'archivio locale: 91GC

DOCUMENTAZIONE FOTOGRAFICA [4 / 5]

Codice univoco della risorsa: SC_OA_C0050-01454_IMG-0000462773

Genere: documentazione allegata

Tipo: diapositiva colore

Data: 2005/00/00

Codice identificativo: 91GC00009

Note: recto dell'opera; si conserva in due copie

Collocazione del file nell'archivio locale: 91GC

Nome del file originale: 91GC00009

DOCUMENTAZIONE FOTOGRAFICA [5 / 5]

Codice univoco della risorsa: SC_OA_C0050-01454_IMG-0000462774

Genere: documentazione allegata

Tipo: negativo b/n

Codice identificativo: 91GC00009

Note: verso

Collocazione del file nell'archivio locale: 91GC

Nome del file originale: 91GC00009v

FONTI E DOCUMENTI [1 / 4]

Genere: documentazione esistente

Tipo: fascicolo

Denominazione: Legati e doni

Data: 1942-1978

Nome dell'archivio: Accademia Carrara - Archivio

FONTI E DOCUMENTI [2 / 4]

Genere: documentazione esistente

Tipo: inventario

Denominazione: Catalogo dei quadri esistenti

Data: 1912-1976

Foglio Carta: n. 1397

Nome dell'archivio: Accademia Carrara - Archivio

FONTI E DOCUMENTI [3 / 4]

Genere: documentazione esistente

Tipo: inventario

Denominazione: Inventario [ingresso]

Data: 1976

Foglio Carta: n. 1454

Nome dell'archivio: Accademia Carrara - Archivio

FONTI E DOCUMENTI [4 / 4]

Genere: documentazione esistente

Tipo: scheda

Denominazione: Schede inventariali

Data: 1992

Foglio Carta: n. P1415

Nome dell'archivio: Accademia Carrara - Archivio

BIBLIOGRAFIA [1 / 5]

Genere: bibliografia specifica

Autore: Noris F.

Titolo libro o rivista: I pittori bergamaschi dell'Ottocento

Titolo contributo: Ponziano Loverini

Luogo di edizione: Bergamo

Anno di edizione: 1993

Codice scheda bibliografia: C0120-01699

V., pp., nn.: v. III p. 297

BIBLIOGRAFIA [2 / 5]

Genere: bibliografia specifica

Autore: Rossi F.

Titolo libro o rivista: 4. Catalogo dei dipinti sec. XIX

Luogo di edizione: Bergamo

Anno di edizione: 1995

Codice scheda bibliografia: C0120-00018

V., pp., nn.: p. 65

BIBLIOGRAFIA [3 / 5]

Genere: bibliografia specifica

Autore: Rossi F.

Titolo libro o rivista: Accademia Carrara. Catalogo generale dei dipinti

Luogo di edizione: Bergamo

Anno di edizione: 1979

Codice scheda bibliografia: C0110-00010

V., pp., nn.: p. 415

BIBLIOGRAFIA [4 / 5]

Genere: bibliografia specifica

Autore: Ponziano Loverini

Titolo libro o rivista: Ponziano Loverini

Luogo di edizione: Bergamo

Anno di edizione: 1983

Codice scheda bibliografia: C0120-00022

V., pp., nn.: p. 77 n. 58

BIBLIOGRAFIA [5 / 5]

Genere: bibliografia specifica

Autore: Rossi F.

Titolo libro o rivista: La Galleria dell'Accademia Carrara in Bergamo

Luogo di edizione: Roma

Anno di edizione: 1987

Codice scheda bibliografia: C0110-00011

V., pp., nn.: p. 73

MOSTRE

Titolo: Ponziano Loverini

Numero opera nel catalogo: 58

Luogo, sede espositiva, data: Bergamo, Conventino, 1983

COMPILAZIONE

COMPILAZIONE

Anno di redazione: 2012

Ente compilatore: Accademia Carrara

Nome: Civai, Alessandra

Funzionario responsabile: Rodeschini, Maria Cristina

AGGIORNAMENTO-REVISIONE [1 / 3]

Anno di aggiornamento/revisione: 2001

Nome: Trichies, Silvia

Ente compilatore: R03/ Accademia Carrara

Funzionario responsabile: Rossi, Francesco

AGGIORNAMENTO-REVISIONE [2 / 3]

Anno di aggiornamento/revisione: 2006

Nome: Civai, Alessandra

Ente compilatore: R03/ Accademia Carrara

Funzionario responsabile: Valagussa, Giovanni

AGGIORNAMENTO-REVISIONE [3 / 3]

Anno di aggiornamento/revisione: 2006

Nome: Muzzin, Silvia

Ente compilatore: R03/ Accademia Carrara

Funzionario responsabile: Valagussa, Giovanni