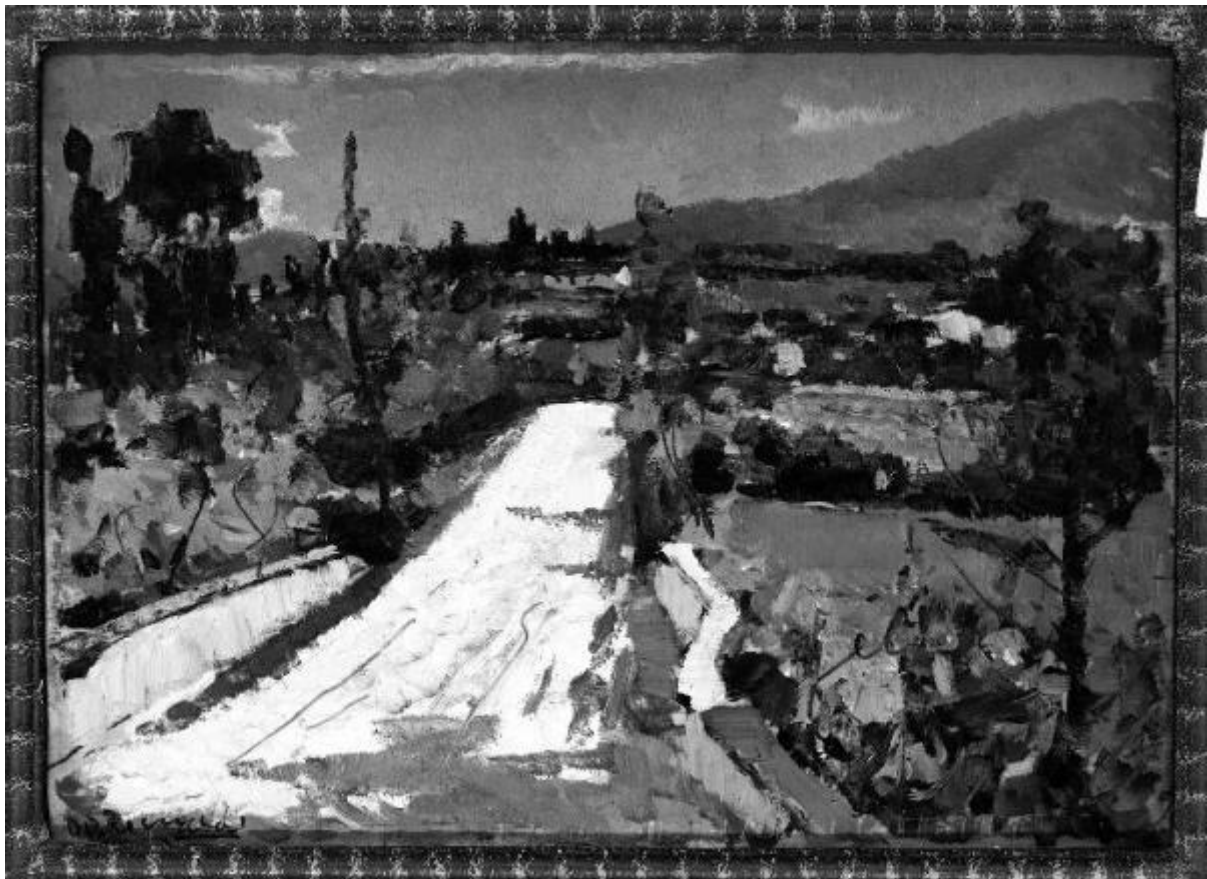


Veduta campestre con strada sterrata

De Bernardi, Attilio



Link risorsa: <https://www.lombardiabeniculturali.it/opere-arte/schede/C0050-01486/>

Scheda SIRBeC: <https://www.lombardiabeniculturali.it/opere-arte/schede-complete/C0050-01486/>

CODICI

Unità operativa: C0050

Numero scheda: 1486

Codice scheda: C0050-01486

Tipo scheda: OA

Livello ricerca: P

CODICE UNIVOCO

Codice regione: 03

Numero catalogo generale: 02024719

Ente schedatore: R03/ Accademia Carrara

Ente competente: S27

OGGETTO

Categoria dell'oggetto: pittura

OGGETTO

Definizione: dipinto

Disponibilità del bene: reale

SOGGETTO

Categoria generale: veduta

Identificazione: Veduta campestre con strada sterrata

LOCALIZZAZIONE GEOGRAFICO-AMMINISTRATIVA

INDICAZIONE DEL CONTENITORE FISICO

Codice del contenitore fisico: 26999

Categoria del contenitore fisico: architettura

LOCALIZZAZIONE GEOGRAFICO-AMMINISTRATIVA ATTUALE

Stato: Italia

Regione: Lombardia

Provincia: BG

Nome provincia: Bergamo

Codice ISTAT comune: 016024

Comune: Bergamo

COLLOCAZIONE SPECIFICA

Tipologia: monastero

Denominazione: Monastero delle Servite e delle Dimesse (ex)

Indirizzo: Via San Tomaso, 53

Denominazione struttura conservativa - livello 1: Galleria d'Arte Moderna e Contemporanea (GAMeC)

Tipologia struttura conservativa: museo

Collocazione originaria: NO

ALTRE LOCALIZZAZIONI GEOGRAFICO-AMMINISTRATIVE

Tipo di localizzazione: luogo di provenienza/collocazione precedente

LOCALIZZAZIONE GEOGRAFICO-AMMINISTRATIVA [1 / 4]

Stato: Italia

Regione: Lombardia

COLLOCAZIONE SPECIFICA [1 / 4]

Denominazione struttura conservativa - livello 1: Collezione privata Bresaola Sangiovanni Maria

DATA [1 / 4]

Data uscita: 1980

Tipo di localizzazione: luogo di provenienza/collocazione precedente

LOCALIZZAZIONE GEOGRAFICO-AMMINISTRATIVA [2 / 4]

Stato: Italia

Regione: Lombardia

Provincia: MI

Comune: Milano

COLLOCAZIONE SPECIFICA [2 / 4]

Denominazione struttura conservativa - livello 1: Collezione privata Sangiovanni Caterina

DATA [2 / 4]

Data ingresso: 1976 ante

Data uscita: 1976 post

Tipo di localizzazione: luogo di provenienza/collocazione precedente

LOCALIZZAZIONE GEOGRAFICO-AMMINISTRATIVA [3 / 4]

Stato: Italia

Regione: Lombardia

Provincia: BG

Comune: Bergamo

COLLOCAZIONE SPECIFICA [3 / 4]

Tipologia: museo

Denominazione: Accademia Carrara

Denominazione spazio viabilistico: Piazza Giacomo Carrara, 82

Denominazione struttura conservativa - livello 1: Accademia Carrara - Museo

Specifiche: Sala 22, parete nord

DATA [3 / 4]

Data ingresso: 1994 ante

Data uscita: 1994 post

Tipo di localizzazione: luogo di provenienza/collocazione precedente

LOCALIZZAZIONE GEOGRAFICO-AMMINISTRATIVA [4 / 4]

Stato: Italia

Regione: Lombardia

Provincia: BG

Comune: Bergamo

COLLOCAZIONE SPECIFICA [4 / 4]

Tipologia: museo

Denominazione: Accademia Carrara

Denominazione spazio viabilistico: Piazza Giacomo Carrara, 82

Denominazione struttura conservativa - livello 1: Accademia Carrara - Museo

Specifiche: Deposito (AA), rastrelliera 10, lato B, appeso su rastrelliera

DATA [4 / 4]

Data uscita: 2008

DATI PATRIMONIALI E COLLEZIONI

INVENTARIO [1 / 2]

Data: 1991

Numero: 91GC00026

Transcodifica del numero di inventario: 91GC00026

INVENTARIO [2 / 2]

Data: 1976

Numero: 1486

STIMA

CRONOLOGIA

CRONOLOGIA GENERICA

Secolo: sec. XX

CRONOLOGIA SPECIFICA

Da: 1925

Validità: ca.

A: 1935

Validità: ca.

Motivazione cronologia: bibliografia

DEFINIZIONE CULTURALE

AUTORE

Nome di persona o ente: De Bernardi, Attilio

Tipo intestazione: P

Dati anagrafici/Periodo di attività: 1890-1976

Codice scheda autore: C0120-00038

Motivazione dell'attribuzione: firma

DATI TECNICI

MATERIA E TECNICA

Materia: tela

Tecnica: pittura a olio

MISURE

Unità: cm

Altezza: 21

Larghezza: 30

Indicazioni sul soggetto: Veduta: strada sterrata; campi; colline. Edifici: cascina. Piante: alberi.

DATI ANALITICI

ISCRIZIONI

Classe di appartenenza: firma

Tecnica di scrittura: a pennello

Posizione: in basso a sinistra

Trascrizione: A. De Bernardi

Notizie storico-critiche

L'opera fu lasciata all'Accademia Carrara da Maria Bresaola vedova di Ezio Sangiovanni per legato testamentario datato giugno 1970 (Legati e doni, 1932-1978). Morta la testatrice nel 1972, il legato fu accettato nel 1975 dal museo (Pinacoteca, 1974-1975), che acquisì l'opera insieme alle altre, appartenenti al lascito, solo nel 1980. Nel 1976 il dipinto risulta presso Caterina Sangiovanni. Un possibile deposito dell'opera in Prefettura subito dopo l'acquisizione da parte del Museo non pare confermato dai documenti.

CONSERVAZIONE

STATO DI CONSERVAZIONE [1 / 2]

Data: 1980

Stato di conservazione: buono

STATO DI CONSERVAZIONE [2 / 2]

Data: 1991

Stato di conservazione: discreto

CONDIZIONE GIURIDICA E VINCOLI

CONDIZIONE GIURIDICA

Indicazione generica: proprietà Ente pubblico territoriale

Indicazione specifica: Comune di Bergamo

Indirizzo: Piazza Giacomo Matteotti, 3 - 24122 Bergamo

ACQUISIZIONE

Tipo acquisizione: legato

Nome: Sangiovanni Bresaola, Maria

Data acquisizione: 1980

FONTI E DOCUMENTI DI RIFERIMENTO

DOCUMENTAZIONE FOTOGRAFICA

Codice univoco della risorsa: SC_OA_C0050-01486_IMG-0000462793

Genere: documentazione allegata

Tipo: negativo b/n

Codice identificativo: 91GC00026

Collocazione del file nell'archivio locale: 91GC

Nome del file originale: 91GC00026

FONTI E DOCUMENTI [1 / 5]

Genere: documentazione esistente

Tipo: fascicolo

Denominazione: Legati e doni

Data: 1932-1978

Nome dell'archivio: Accademia Carrara - Archivio

FONTI E DOCUMENTI [2 / 5]

Genere: documentazione esistente

Tipo: fascicolo

Denominazione: Pinacoteca

Data: 1974-1975

Nome dell'archivio: Accademia Carrara - Archivio

FONTI E DOCUMENTI [3 / 5]

Genere: documentazione esistente

Tipo: inventario

Denominazione: Inventario [ingresso]

Data: 1976

Foglio Carta: n. 1486

Nome dell'archivio: Accademia Carrara - Archivio

FONTI E DOCUMENTI [4 / 5]

Genere: documentazione esistente

Tipo: fascicolo

Denominazione: Pinacoteca III Mostre

Data: 1983

Nome dell'archivio: Accademia Carrara - Archivio

FONTI E DOCUMENTI [5 / 5]

Genere: documentazione esistente

Tipo: scheda

Denominazione: Schede inventariali

Data: 1992

Foglio Carta: n. G0064

Nome dell'archivio: Accademia Carrara - Archivio

BIBLIOGRAFIA [1 / 2]

Genere: bibliografia specifica

Autore: Rossi F.

Titolo libro o rivista: Accademia Carrara. Donazioni 1979-1982

Luogo di edizione: Bergamo

Anno di edizione: 1983

Codice scheda bibliografia: C0120-01620

V., pp., nn.: p. 24 n. 42

BIBLIOGRAFIA [2 / 2]

Genere: bibliografia specifica

Autore: Rossi F.

Titolo libro o rivista: La Galleria dell'Accademia Carrara in Bergamo

Luogo di edizione: Roma

Anno di edizione: 1987

Codice scheda bibliografia: C0110-00011

V., pp., nn.: n. 1486

MOSTRE

Titolo: Accademia Carrara. Donazioni 1979-1982

Numero opera nel catalogo: n. 42

Luogo, sede espositiva, data: Bergamo, Accademia Carrara, 1983

COMPILAZIONE

COMPILAZIONE

Anno di redazione: 2012

Ente compilatore: Accademia Carrara

Nome: Civai, Alessandra

Funzionario responsabile: Rodeschini, Maria Cristina

AGGIORNAMENTO-REVISIONE [1 / 3]

Anno di aggiornamento/revisione: 2001

Nome: Trichies, Silvia

Ente compilatore: R03/ Accademia Carrara

Funzionario responsabile: Rossi, Francesco

AGGIORNAMENTO-REVISIONE [2 / 3]

Anno di aggiornamento/revisione: 2006

Nome: Civai, Alessandra

Ente compilatore: R03/ Accademia Carrara

Funzionario responsabile: Valagussa, Giovanni

AGGIORNAMENTO-REVISIONE [3 / 3]

Anno di aggiornamento/revisione: 2006

Nome: Muzzin, Silvia

Ente compilatore: R03/ Accademia Carrara

Funzionario responsabile: Valagussa, Giovanni