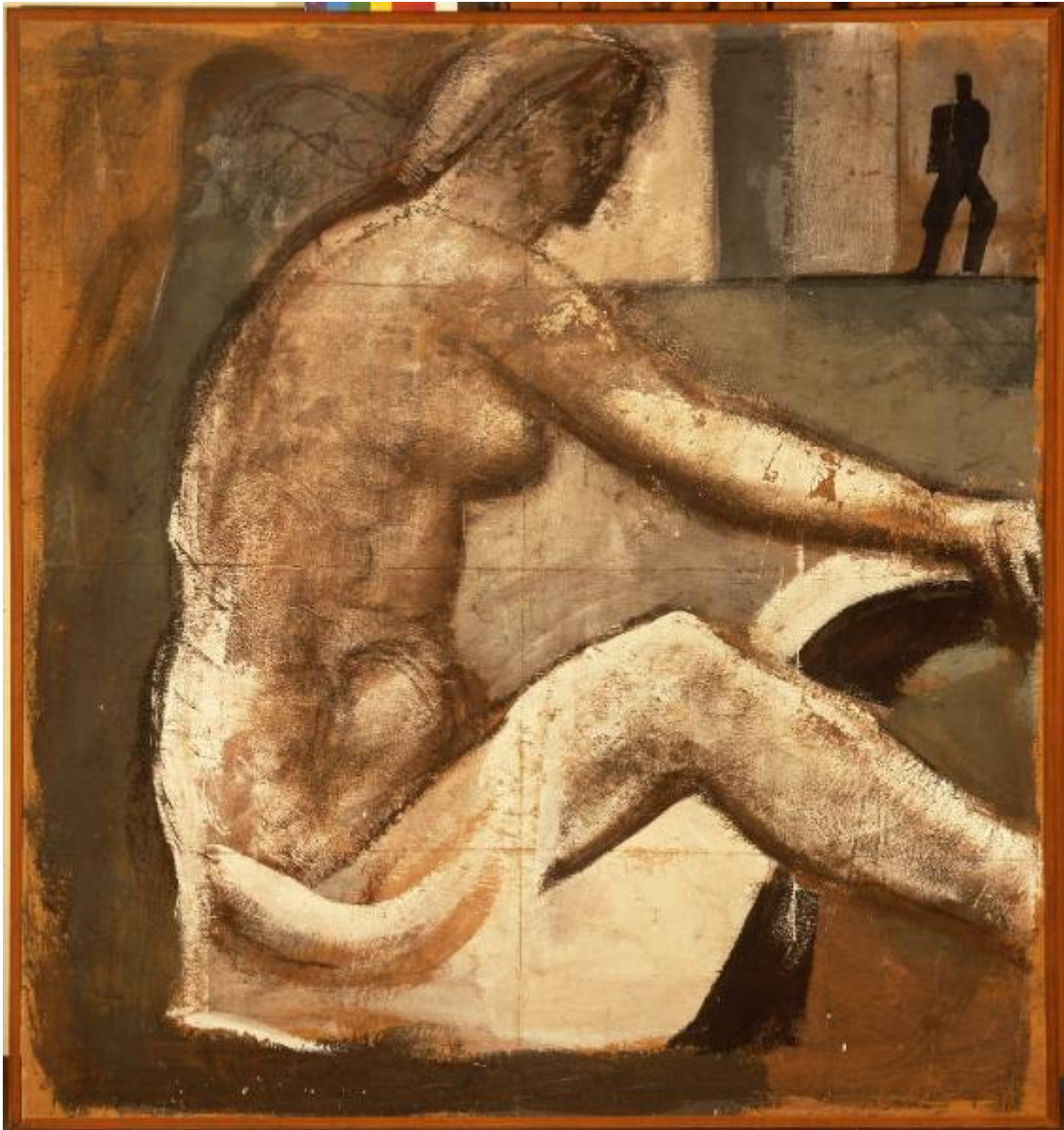


Figura (Grande nudo)

Sironi Mario



Link risorsa: <https://www.lombardiabeniculturali.it/opere-arte/schede/C0050-01575/>

Scheda SIRBeC: <https://www.lombardiabeniculturali.it/opere-arte/schede-complete/C0050-01575/>

CODICI

Unità operativa: C0050

Numero scheda: 1575

Codice scheda: C0050-01575

Tipo scheda: OA

Livello ricerca: P

CODICE UNIVOCO

Codice regione: 03

Numero catalogo generale: 02024784

Ente schedatore: R03/ Accademia Carrara

Ente competente: S27

RELAZIONI

RELAZIONI CON ALTRI BENI

Tipo relazione: è compreso

Tipo scheda: ILC

Codice IDK della scheda correlata: RL550-16016

Relazione con schede VAL: BG140-00048

OGGETTO

Categoria dell'oggetto: pittura

OGGETTO

Definizione: dipinto

Denominazione: Cartone

Disponibilità del bene: reale

SOGGETTO

Categoria generale: essere umano e uomo in generale

Identificazione: Figura femminile nuda

Titolo: Figura (Grande nudo)

LOCALIZZAZIONE GEOGRAFICO-AMMINISTRATIVA

INDICAZIONE DEL CONTENITORE FISICO

Codice del contenitore fisico: 26999

Categoria del contenitore fisico: architettura

LOCALIZZAZIONE GEOGRAFICO-AMMINISTRATIVA ATTUALE

Stato: Italia

Regione: Lombardia

Provincia: BG

Nome provincia: Bergamo

Codice ISTAT comune: 016024

Comune: Bergamo

COLLOCAZIONE SPECIFICA

Tipologia: monastero

Denominazione: Monastero delle Servite e delle Dimesse (ex)

Indirizzo: Via San Tomaso, 53

Denominazione struttura conservativa - livello 1: Galleria d'Arte Moderna e Contemporanea (GAMEC)

Tipologia struttura conservativa: museo

Collocazione originaria: NO

ALTRE LOCALIZZAZIONI GEOGRAFICO-AMMINISTRATIVE

Tipo di localizzazione: luogo di provenienza/collocazione precedente

LOCALIZZAZIONE GEOGRAFICO-AMMINISTRATIVA [1 / 4]

Stato: Italia

Regione: Lombardia

Provincia: MI

Comune: Milano

COLLOCAZIONE SPECIFICA [1 / 4]

Denominazione struttura conservativa - livello 1: Collezione privata Sironi Mario

DATA [1 / 4]

Data uscita: 1961

Tipo di localizzazione: luogo di provenienza/collocazione precedente

LOCALIZZAZIONE GEOGRAFICO-AMMINISTRATIVA [2 / 4]

Stato: Italia

Regione: Lazio

Provincia: RM

Comune: Roma

COLLOCAZIONE SPECIFICA [2 / 4]

Denominazione struttura conservativa - livello 1: Collezione privata Sironi Aglae

DATA [2 / 4]

Data ingresso: 1961

Tipo di localizzazione: luogo di provenienza/collocazione precedente

LOCALIZZAZIONE GEOGRAFICO-AMMINISTRATIVA [3 / 4]

Stato: Italia

Regione: Lombardia

Provincia: BG

Comune: Bergamo

COLLOCAZIONE SPECIFICA [3 / 4]

Denominazione struttura conservativa - livello 1: Collezione privata Pandini Giovanni

DATA [3 / 4]

Data uscita: 1993

Tipo di localizzazione: luogo di provenienza/collocazione precedente

LOCALIZZAZIONE GEOGRAFICO-AMMINISTRATIVA [4 / 4]

Stato: Italia

Regione: Lombardia

Provincia: BG

Comune: Bergamo

COLLOCAZIONE SPECIFICA [4 / 4]

Tipologia: museo, ex monastero

Denominazione: Galleria d'Arte Moderna e Contemporanea (GAMeC)

Denominazione spazio viabilistico: Via San Tomaso, 53

Denominazione struttura conservativa - livello 1: Accademia Carrara

Denominazione struttura conservativa - livello 2: Galleria d'Arte Moderna e Contemporanea (GAMeC)

Specifiche: ala nuova, piano secondo, appeso a parete

DATI PATRIMONIALI E COLLEZIONI

INVENTARIO [1 / 2]

Data: 1991

Numero: 91GC00091

Transcodifica del numero di inventario: 91GC00091

INVENTARIO [2 / 2]

Data: 1976

Numero: 1575

CRONOLOGIA

CRONOLOGIA GENERICA

Secolo: sec. XX

CRONOLOGIA SPECIFICA

Da: 1934

A: 1935

Motivazione cronologia: bibliografia

DEFINIZIONE CULTURALE

AUTORE

Nome di persona o ente: Sironi Mario

Tipo intestazione: P

Dati anagrafici/Periodo di attività: 1885/ 1961

Codice scheda autore: RL010-02087

Motivazione dell'attribuzione: bibliografia

DATI TECNICI

MATERIA E TECNICA

Materia: carta telata

Tecnica [1 / 2]: pittura a tempera

Tecnica [2 / 2]: carboncino

MISURE

Unità: cm

Altezza: 203

Larghezza: 190

Indicazioni sul soggetto: Nudo femminile.

DATI ANALITICI

Notizie storico-critiche

L'opera rimase nello studio di Sironi fino alla sua morte, quando passò alla figlia Aglae. Questo cartone si collega quasi certamente al progetto per il grande affresco raffigurante l'"Italia tra le Arti e le Scienze", eseguito nel 1935 da Sironi nell'Aula Magna dell'Università di Roma "La Sapienza". E' evidente infatti la vicinanza stilistica con due figure nel cartone intitolato "Pomona" e con un piccolo bozzetto, entrambi relativi alla composizione del lunettone di sinistra, trasformata dall'artista in corso d'opera. Nel periodo postbellico il monumentale affresco venne 'epurato' dei simboli fascisti e irrimediabilmente snaturato. Nel Manifesto della Pittura Murale del 1933, di cui fu il principale ispiratore insieme a Carrà, Sironi espresse la sua alta considerazione dell'affresco e della grande decorazione in generale, che avevano, rispetto alla pittura da cavalletto, un più forte significato sociale essendo destinate al pubblico e non al privato. L'arte doveva tornare a farsi interprete di valori comuni e ad avere una funzione educatrice della popolazione. Il tema delle arti e dei mestieri è un leit motivi di tutta la produzione sironiana di opere monumentali, che ha la sua massima espressione tra la fine degli anni Venti e l'inizio degli anni Quaranta e che vede l'affermazione dello stile neo-primitivo con forme solide, massicce e semplificate in riferimento ai modelli di Giotto e Masaccio. In collaborazione con l'architetto razionalista Marcello Piacentini scaturiscono le più significative opere della Grande Decorazione di Sironi, tra cui l'Aula Magna del Rettorato della nuova Città Universitaria di Roma.

CONSERVAZIONE

STATO DI CONSERVAZIONE

Data: 1992

Stato di conservazione: buono

CONDIZIONE GIURIDICA E VINCOLI

CONDIZIONE GIURIDICA

Indicazione generica: proprietà Ente pubblico territoriale

Indicazione specifica: Comune di Bergamo

Indirizzo: Piazza Giacomo Matteotti, 3 - 24122 Bergamo

ACQUISIZIONE

Tipo acquisizione: donazione

Nome: Pandini, Giovanni

Data acquisizione: 1993

Luogo acquisizione: BG/ Bergamo

FONTI E DOCUMENTI DI RIFERIMENTO

DOCUMENTAZIONE FOTOGRAFICA [1 / 5]

Genere: documentazione esistente

Tipo: diapositiva colore

Codice identificativo: 91GC00091

Note: conservato in due copie

Collocazione del file nell'archivio locale: 91GC

DOCUMENTAZIONE FOTOGRAFICA [2 / 5]

Genere: documentazione esistente

Tipo: fotografia colore

Codice identificativo: 91GC00091

Collocazione del file nell'archivio locale: 91GC

DOCUMENTAZIONE FOTOGRAFICA [3 / 5]

Genere: documentazione esistente

Tipo: fotografia b/n

Codice identificativo: 91GC00091

Collocazione del file nell'archivio locale: 91GC

DOCUMENTAZIONE FOTOGRAFICA [4 / 5]

Genere: documentazione esistente

Tipo: negativo b/n

Codice identificativo: 91GC00091

Collocazione del file nell'archivio locale: 91GC

DOCUMENTAZIONE FOTOGRAFICA [5 / 5]

Codice univoco della risorsa: SC_OA_C0050-01575_IMG-0000475288

Genere: documentazione allegata

Tipo: diapositiva colore

Data: 1995/09/00

Codice identificativo: 91GC00091

Note: conservato in due copie

Specifiche: #expo#

Collocazione del file nell'archivio locale: 91GC

Nome del file originale: 91GC00091.jpg

FONTI E DOCUMENTI [1 / 2]

Genere: documentazione esistente

Tipo: inventario

Denominazione: Inventario [ingresso]

Data: 1976

Foglio Carta: n. 1575

Nome dell'archivio: Accademia Carrara - Archivio

FONTI E DOCUMENTI [2 / 2]

Genere: documentazione esistente

Tipo: scheda

Denominazione: Schede inventariali

Data: 1992

Foglio Carta: n. G0130

Nome dell'archivio: Accademia Carrara - Archivio

BIBLIOGRAFIA [1 / 8]

Genere: bibliografia specifica

Autore: 35 opere

Titolo libro o rivista: 35 opere di Sironi

Luogo di edizione: Roma

Anno di edizione: 1980

Codice scheda bibliografia: C0120-01749

BIBLIOGRAFIA [2 / 8]

Genere: bibliografia specifica

Autore: "Novecento" milanese

Titolo libro o rivista: Il "Novecento" milanese: otto pittori e uno scultore

Luogo di edizione: Roma

Anno di edizione: 1987

Codice scheda bibliografia: C0120-01750

BIBLIOGRAFIA [3 / 8]

Genere: bibliografia specifica

Autore: Sironi lavoro

Titolo libro o rivista: Sironi: il lavoro e l'arte

Luogo di edizione: Roma

Anno di edizione: 1997

Codice scheda bibliografia: C0120-01751

V., pp., nn.: p. 60

BIBLIOGRAFIA [4 / 8]

Genere: bibliografia specifica

Autore: Anni Trenta

Titolo libro o rivista: Attraverso gli anni Trenta: dal Novecento a Corrente. 120 opere della Galleria d'Arte Moderna di Roma

Luogo di edizione: Bergamo

Anno di edizione: 1999

Codice scheda bibliografia: C0120-01725

V., pp., nn.: n. 30

BIBLIOGRAFIA [5 / 8]

Genere: bibliografia di confronto

Autore: Muri pittori

Titolo libro o rivista: Muri ai pittori. Pittura murale e decorazione in Italia

Luogo di edizione: Milano

Anno di edizione: 1999

Codice scheda bibliografia: BG140-00117

V., pp., nn.: pp. 58-59, 147

BIBLIOGRAFIA [6 / 8]

Genere: bibliografia specifica

Autore: Omaggio Sironi

Titolo libro o rivista: Omaggio a Sironi. Opere di Mario Sironi provenienti da collezioni private e dalla GAMeC di Bergamo

Luogo di edizione: Bergamo

Anno di edizione: 2013

Codice scheda bibliografia: BG140-00110

V., pp., nn.: p. 21

BIBLIOGRAFIA [7 / 8]

Genere: bibliografia specifica

Autore: Sironi grande

Titolo libro o rivista: Sironi: la grande decorazione

Luogo di edizione: Milano

Anno di edizione: 2004

Codice scheda bibliografia: BG140-00139

BIBLIOGRAFIA [8 / 8]

Genere: bibliografia specifica

Autore: Mario Sironi

Titolo libro o rivista: Mario Sironi: l'immagine e la storia

Luogo di edizione: Milano

Anno di edizione: 2005

Codice scheda bibliografia: BG140-00141

MOSTRE [1 / 9]

Titolo: 35 opere di Sironi

Luogo, sede espositiva, data: Roma, L'Attico-Esse Arte, 1980

MOSTRE [2 / 9]

Titolo: Il "Novecento" milanese: otto pittori e uno scultore

Luogo, sede espositiva, data: Roma, Galleria Arco Farnese, 1987

MOSTRE [3 / 9]

Titolo: Mario Sironi: oeuvres de 1919 a 1958

Luogo, sede espositiva, data: Parigi, Salon de Montronge, 1990

MOSTRE [4 / 9]

Titolo: Sironi: il lavoro e l'arte

Luogo, sede espositiva, data: Bergamo, Palazzo della Ragione, 1997

MOSTRE [5 / 9]

Titolo: Attraverso gli anni Trenta: Dal Novecento a Corrente. 120 opere della Galleria Nazionale d'Arte Moderna di Roma

Luogo, sede espositiva, data: Bergamo, Accademia Carrara, Galleria d'Arte Moderna e Contemporanea, 1999

MOSTRE [6 / 9]

Titolo: Sironi: la grande decorazione

Luogo, sede espositiva, data [1 / 2]: Bologna, Pinacoteca Nazionale, 30 novembre 2003- 7 marzo 2004

Luogo, sede espositiva, data [2 / 2]: Milano, Triennale, 10 giugno- 18 luglio 2004

MOSTRE [7 / 9]

Titolo: Mario Sironi: l'immagine e la storia

Luogo, sede espositiva, data: Vigevano, Castello, 19 marzo- 20 maggio 2005

MOSTRE [8 / 9]

Titolo: "The new man": Portrait of the 1930s

Luogo, sede espositiva, data: Ottawa, National Gallery of Canada, 5 giugno- 7 settembre 2008

MOSTRE [9 / 9]

Titolo: Omaggio a Sironi. Opere di Mario Sironi provenienti da collezioni private e dalla GAMeC di Bergamo

Luogo, sede espositiva, data: Bergamo, Palazzo Storico Credito Bergamasco, 5-25 ottobre 2013

COMPILAZIONE

COMPILAZIONE

Anno di redazione: 2012

Ente compilatore: Accademia Carrara

Nome: Civai, Alessandra

Funzionario responsabile: Rodeschini, Maria Cristina

AGGIORNAMENTO-REVISIONE [1 / 4]

Anno di aggiornamento/revisione: 1998

Nome: Trichies, Silvia

Ente compilatore: Accademia Carrara

Funzionario responsabile: Rossi, Francesco

AGGIORNAMENTO-REVISIONE [2 / 4]

Anno di aggiornamento/revisione: 2006

Nome: Civai, Alessandra

Ente compilatore: Accademia Carrara

Funzionario responsabile: Valagussa, Giovanni

AGGIORNAMENTO-REVISIONE [3 / 4]

Anno di aggiornamento/revisione: 2006

Nome: Muzzin, Silvia

Ente compilatore: Accademia Carrara

Funzionario responsabile: Valagussa, Giovanni

AGGIORNAMENTO-REVISIONE [4 / 4]

Anno di aggiornamento/revisione: 2014

Nome: Civai, Alessandra

Ente compilatore: R03/ Provincia di Bergamo

Funzionario responsabile: Rodeschini, Maria Cristina