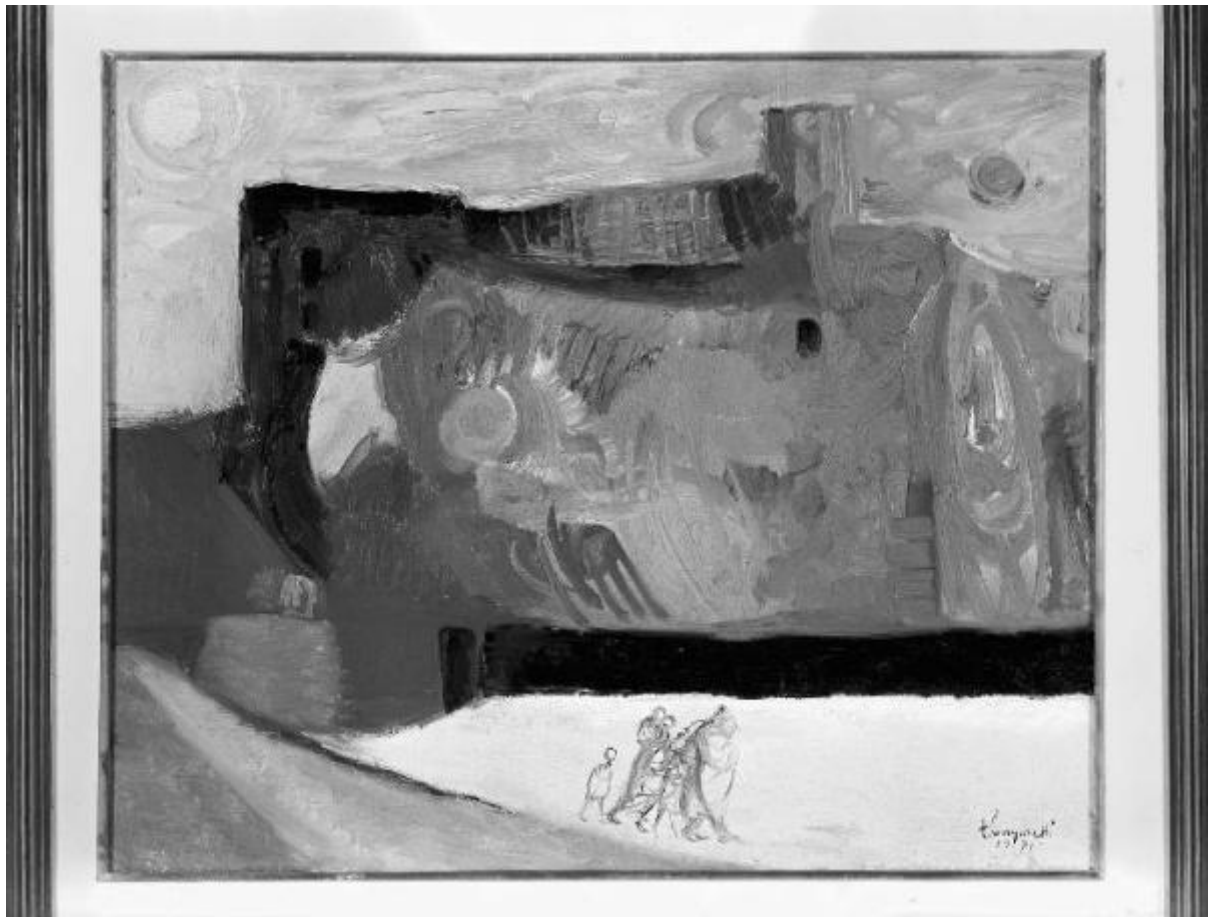


Case rosse con figure sulla neve

Longaretti Trento



Link risorsa: <https://www.lombardiabeniculturali.it/opere-arte/schede/C0050-01602/>

Scheda SIRBeC: <https://www.lombardiabeniculturali.it/opere-arte/schede-complete/C0050-01602/>

CODICI

Unità operativa: C0050

Numero scheda: 1602

Codice scheda: C0050-01602

Tipo scheda: OA

Livello ricerca: P

CODICE UNIVOCO

Codice regione: 03

Numero catalogo generale: 02138523

Ente schedatore: R03/ Accademia Carrara

Ente competente: S27

OGGETTO

Categoria dell'oggetto: pittura

OGGETTO

Definizione: dipinto

Disponibilità del bene: reale

SOGGETTO

Categoria generale: paesaggio

Identificazione: Case rosse con figure sulla neve

LOCALIZZAZIONE GEOGRAFICO-AMMINISTRATIVA

INDICAZIONE DEL CONTENITORE FISICO

Codice del contenitore fisico: 26999

Categoria del contenitore fisico: architettura

LOCALIZZAZIONE GEOGRAFICO-AMMINISTRATIVA ATTUALE

Stato: Italia

Regione: Lombardia

Provincia: BG

Nome provincia: Bergamo

Codice ISTAT comune: 016024

Comune: Bergamo

COLLOCAZIONE SPECIFICA

Tipologia: monastero

Denominazione: Monastero delle Servite e delle Dimesse (ex)

Indirizzo: Via San Tomaso, 53

Denominazione struttura conservativa - livello 1: Galleria d'Arte Moderna e Contemporanea (GAMEC)

Tipologia struttura conservativa: museo

Collocazione originaria: NO

ALTRE LOCALIZZAZIONI GEOGRAFICO-AMMINISTRATIVE

Tipo di localizzazione: luogo di provenienza/collocazione precedente

LOCALIZZAZIONE GEOGRAFICO-AMMINISTRATIVA [1 / 2]

Stato: Italia

Regione: Lombardia

Provincia: BG

Comune: Bergamo

COLLOCAZIONE SPECIFICA [1 / 2]

Denominazione struttura conservativa - livello 1: Collezione privata Longaretti Trento

DATA [1 / 2]

Data uscita: 1994

Tipo di localizzazione: luogo di provenienza/collocazione precedente

LOCALIZZAZIONE GEOGRAFICO-AMMINISTRATIVA [2 / 2]

Stato: Italia

Regione: Lombardia

Provincia: BG

Comune: Bergamo

COLLOCAZIONE SPECIFICA [2 / 2]

Tipologia: museo

Denominazione: Accademia Carrara

Denominazione spazio viabilistico: Piazza Giacomo Carrara, 82

Denominazione struttura conservativa - livello 1: Accademia Carrara - Museo

Specifiche: Deposito (AA), rastrelliera 9, lato B, appeso su rastrelliera

DATA [2 / 2]

Data uscita: 2008

DATI PATRIMONIALI E COLLEZIONI

INVENTARIO [1 / 2]

Data: 1991

Numero: 91GC00117

Transcodifica del numero di inventario: 91GC00117

INVENTARIO [2 / 2]

Data: 1976

Numero: 1602

CRONOLOGIA

CRONOLOGIA GENERICA

Secolo: sec. XX

CRONOLOGIA SPECIFICA

Da: 1971

A: 1971

Motivazione cronologia: data

DEFINIZIONE CULTURALE

AUTORE

Nome di persona o ente: Longaretti Trento

Tipo intestazione: P

Dati anagrafici/Periodo di attività: 1916/

Codice scheda autore: IC010-12733

Motivazione dell'attribuzione: firma

DATI TECNICI

MATERIA E TECNICA

Materia: tela

Tecnica: pittura a olio

MISURE

Unità: cm

Altezza: 50.5

Larghezza: 60.5

Indicazioni sul soggetto: Figure: viandanti. Paesaggio: strada. Edifici: case. Fenomeni atmosferici: neve.

DATI ANALITICI

ISCRIZIONI

Classe di appartenenza: firma

Tecnica di scrittura: a pennello

Posizione: in basso a destra

Trascrizione: T. Longaretti/ 1971

CONSERVAZIONE

STATO DI CONSERVAZIONE

Data: 1994

Stato di conservazione: buono

CONDIZIONE GIURIDICA E VINCOLI

CONDIZIONE GIURIDICA

Indicazione generica: proprietà Ente pubblico territoriale

Indicazione specifica: Comune di Bergamo

Indirizzo: Piazza Giacomo Matteotti, 3 - 24122 Bergamo

ACQUISIZIONE

Tipo acquisizione: donazione

Nome: Longaretti, Trento

Data acquisizione: 1994

Luogo acquisizione: BG/ Bergamo

FONTI E DOCUMENTI DI RIFERIMENTO

DOCUMENTAZIONE FOTOGRAFICA

Codice univoco della risorsa: SC_OA_C0050-01602_IMG-0000462880

Genere: documentazione allegata

Tipo: negativo b/n

Codice identificativo: 91GC00117

Collocazione del file nell'archivio locale: 91GC

Nome del file originale: 91GC00117

FONTI E DOCUMENTI [1 / 2]

Genere: documentazione esistente

Tipo: inventario

Denominazione: Inventario [ingresso]

Data: 1976

Foglio Carta: n. 1602

Nome dell'archivio: Accademia Carrara - Archivio

FONTI E DOCUMENTI [2 / 2]

Genere: documentazione esistente

Tipo: scheda

Denominazione: Schede inventariali

Data: 1992

Foglio Carta: n. G0159

Nome dell'archivio: Accademia Carrara - Archivio

BIBLIOGRAFIA [1 / 2]

Genere: bibliografia specifica

Autore: Pinessi O.

Titolo libro o rivista: Trento Longaretti e la sua scuola

Luogo di edizione: Bergamo

Anno di edizione: 2002

Codice scheda bibliografia: C0110-00122

V., pp., nn.: p. 13

BIBLIOGRAFIA [2 / 2]

Genere: bibliografia specifica

Autore: Valagussa G./ Gasparini P.

Titolo libro o rivista: Primizie d'artista. Gli allievi di Funi e Longaretti

Luogo di edizione: Bergamo

Anno di edizione: 2004

Codice scheda bibliografia: C0110-00115

V., pp., nn.: pp. 54-55

MOSTRE

Titolo: Primizie d'artista.4. Gli allievi di Funi e Longaretti

Luogo, sede espositiva, data: Bergamo, Accademia Carrara, 2004

COMPILAZIONE

COMPILAZIONE

Anno di redazione: 2012

Ente compilatore: Accademia Carrara

Nome: Civai, Alessandra

Funzionario responsabile: Rodeschini, Maria Cristina

AGGIORNAMENTO-REVISIONE [1 / 3]

Anno di aggiornamento/revisione: 2001

Nome: Trichies, Silvia

Ente compilatore: R03/ Accademia Carrara

Funzionario responsabile: Rossi, Francesco

AGGIORNAMENTO-REVISIONE [2 / 3]

Anno di aggiornamento/revisione: 2006

Nome: Civai, Alessandra

Ente compilatore: R03/ Accademia Carrara

Funzionario responsabile: Valagussa, Giovanni

AGGIORNAMENTO-REVISIONE [3 / 3]

Anno di aggiornamento/revisione: 2006

Nome: Muzzin, Silvia

Ente compilatore: R03/ Accademia Carrara

Funzionario responsabile: Valagussa, Giovanni