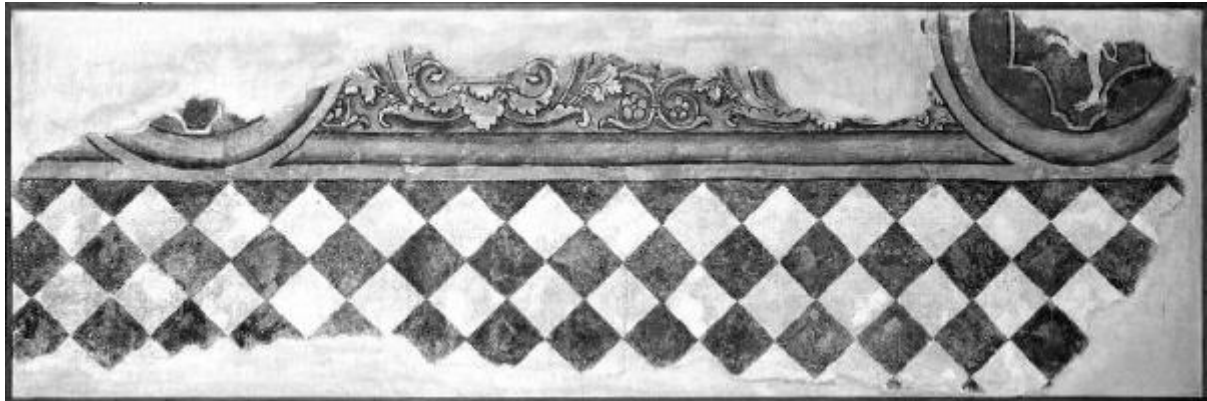


Stemmi gentilizi e motivi decorativi fitomorfi e a losanghe

ambito bergamasco



Link risorsa: <https://www.lombardiabeniculturali.it/opere-arte/schede/C0050-01628/>

Scheda SIRBeC: <https://www.lombardiabeniculturali.it/opere-arte/schede-complete/C0050-01628/>

CODICI

Unità operativa: C0050

Numero scheda: 1628

Codice scheda: C0050-01628

Tipo scheda: OA

Livello ricerca: P

CODICE UNIVOCO

Codice regione: 03

Numero catalogo generale: 02024647

Ente schedatore: R03/ Accademia Carrara

Ente competente: S27

RELAZIONI

RELAZIONI CON ALTRI BENI [1 / 2]

Tipo relazione: correlazione

Tipo scheda: OA

Codice IDK della scheda correlata: C0050-01625

RELAZIONI CON ALTRI BENI [2 / 2]

Tipo relazione: correlazione

Tipo scheda: OA

Codice IDK della scheda correlata: C0050-01626

OGGETTO

Categoria dell'oggetto: pittura

OGGETTO

Definizione: dipinto

Identificazione: frammento

Disponibilità del bene: reale

SOGGETTO

Categoria generale: araldica

Identificazione: stemmi gentilizi e motivi decorativi fitomorfi e a losanghe

LOCALIZZAZIONE GEOGRAFICO-AMMINISTRATIVA

INDICAZIONE DEL CONTENITORE FISICO

Codice del contenitore fisico: 24771

Categoria del contenitore fisico: architettura

LOCALIZZAZIONE GEOGRAFICO-AMMINISTRATIVA ATTUALE

Stato: Italia

Regione: Lombardia

Provincia: BG

Nome provincia: Bergamo

Codice ISTAT comune: 016024

Comune: Bergamo

COLLOCAZIONE SPECIFICA

Tipologia: museo

Denominazione: Accademia Carrara

Indirizzo: Piazza Giacomo Carrara

Denominazione struttura conservativa - livello 1: Accademia Carrara

Tipologia struttura conservativa: museo

Collocazione originaria: NO

Altra denominazione [1 / 3]: Palazzo del Conte G. Carrara

Altra denominazione [2 / 3]: Palazzo del Conte G. Carrara

Altra denominazione [3 / 3]: Pinacoteca Carrara

ALTRE LOCALIZZAZIONI GEOGRAFICO-AMMINISTRATIVE

Tipo di localizzazione: luogo di provenienza/collocazione precedente

LOCALIZZAZIONE GEOGRAFICO-AMMINISTRATIVA [1 / 3]

Stato: Italia

Regione: Lombardia

Provincia: BG

Comune: Bergamo

COLLOCAZIONE SPECIFICA [1 / 3]

Tipologia: casa

Denominazione spazio viabilistico: Piazza Mascheroni

Tipo di localizzazione: luogo di provenienza/collocazione precedente

LOCALIZZAZIONE GEOGRAFICO-AMMINISTRATIVA [2 / 3]

Stato: Italia

Regione: Lombardia

Provincia: BG

Comune: Bergamo

COLLOCAZIONE SPECIFICA [2 / 3]

Denominazione struttura conservativa - livello 1: Collezione privata Invernizzi Anna

DATA [2 / 3]

Data uscita: 1996

Tipo di localizzazione: luogo di provenienza/collocazione precedente

LOCALIZZAZIONE GEOGRAFICO-AMMINISTRATIVA [3 / 3]

Stato: Italia

Regione: Lombardia

Provincia: BG

Comune: Bergamo

COLLOCAZIONE SPECIFICA [3 / 3]

Tipologia: museo

Denominazione: Accademia Carrara

Denominazione spazio viabilistico: Piazza Giacomo Carrara, 82

Denominazione struttura conservativa - livello 1: Accademia Carrara - Museo

DATA [3 / 3]

Data uscita: 2008

DATI PATRIMONIALI E COLLEZIONI

INVENTARIO [1 / 2]

Data: 2006

Numero: 06AC00972

Transcodifica del numero di inventario: 06AC00972

INVENTARIO [2 / 2]

Data: 1976

Numero: 1628

CRONOLOGIA

CRONOLOGIA GENERICA

Secolo: sec. XVI

Frazione di secolo: inizio

CRONOLOGIA SPECIFICA

Da: 1500

Validità: post

A: 1510

Validità: ante

Motivazione cronologia: bibliografia

DEFINIZIONE CULTURALE

AMBITO CULTURALE

Denominazione: ambito bergamasco

Motivazione dell'attribuzione: documentazione

DATI TECNICI

MATERIA E TECNICA

Materia: intonaco

Tecnica: pittura a fresco

MISURE

Unità: cm

Altezza: 66

Larghezza: 203

Indicazioni sul soggetto: Araldica: stemmi. Elementi decorativi: motivi fitomorfi; motivi a losanga.

DATI ANALITICI

STEMMI, EMBLEMI, MARCHI

Classe di appartenenza: arme

Qualificazione: gentilia

Posizione: a destra

Descrizione: leone rampante; scudo a testa di cavallo

Notizie storico-critiche

Affresco strappato da una casa in piazza Mascheroni e pervenuto ad Anna Invernizzi in epoca imprecisata. Insieme ai nn. 06AC00970, 06AC00971 componeva un fregio.

CONSERVAZIONE

STATO DI CONSERVAZIONE

Data: 1996

Stato di conservazione: discreto

Indicazioni specifiche: affresco strappato

CONDIZIONE GIURIDICA E VINCOLI

CONDIZIONE GIURIDICA

Indicazione generica: proprietà Ente pubblico territoriale

Indicazione specifica: Comune di Bergamo

Indirizzo: Piazza Giacomo Matteotti, 3 - 24122 Bergamo

ACQUISIZIONE

Tipo acquisizione: donazione

Nome: Invernizzi, Anna

Data acquisizione: 1996

Luogo acquisizione: BG/ Bergamo

FONTI E DOCUMENTI DI RIFERIMENTO

DOCUMENTAZIONE FOTOGRAFICA

Codice univoco della risorsa: SC_OA_C0050-01628_IMG-0000458865

Genere: documentazione allegata

Tipo: fotografia b/n

Codice identificativo: 06AC00972

Collocazione del file nell'archivio locale: 06AC

Nome del file originale: 06AC00972

FONTI E DOCUMENTI [1 / 2]

Genere: documentazione esistente

Tipo: inventario

Denominazione: Inventario [ingresso]

Data: 1976

Foglio Carta: n. 1628

Nome dell'archivio: Accademia Carrara - Archivio

FONTI E DOCUMENTI [2 / 2]

Genere: documentazione esistente

Tipo: scheda

Denominazione: Schede inventariali

Data: 1992

Foglio Carta: n. M0108

Nome dell'archivio: Accademia Carrara - Archivio

COMPILAZIONE

COMPILAZIONE

Anno di redazione: 2012

Ente compilatore: Accademia Carrara

Nome: Civai, Alessandra

Funzionario responsabile: Valagussa, Giovanni

Funzionario responsabile: Rodeschini, Maria Cristina

AGGIORNAMENTO-REVISIONE [1 / 3]

Anno di aggiornamento/revisione: 2001

Nome: Trichies, Silvia

Ente compilatore: R03/ Accademia Carrara

Funzionario responsabile: Rossi, Francesco

AGGIORNAMENTO-REVISIONE [2 / 3]

Anno di aggiornamento/revisione: 2006

Nome: Civai, Alessandra

Ente compilatore: R03/ Accademia Carrara

Funzionario responsabile: Valagussa, Giovanni

AGGIORNAMENTO-REVISIONE [3 / 3]

Anno di aggiornamento/revisione: 2006

Nome: Muzzin, Silvia

Ente compilatore: R03/ Accademia Carrara

Funzionario responsabile: Valagussa, Giovanni