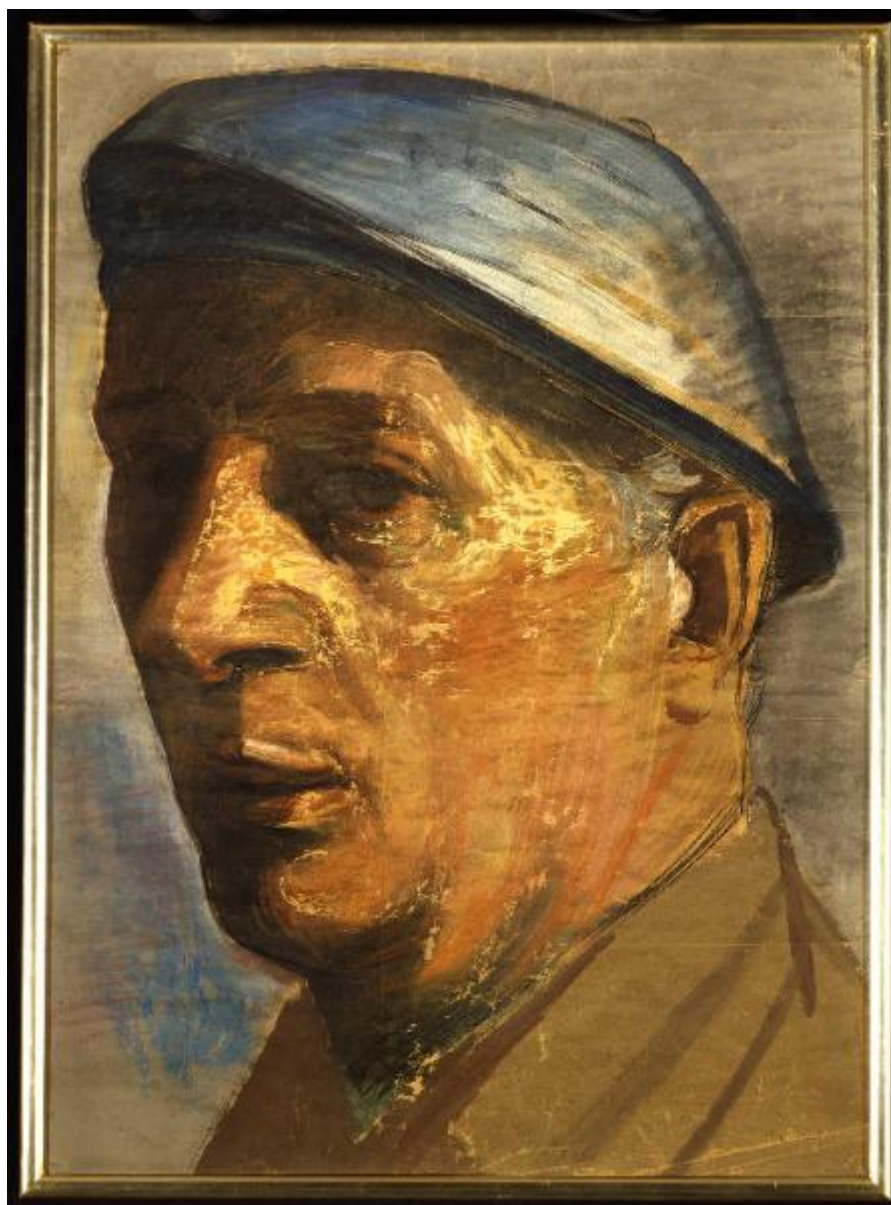


## Autoritratto di Achille Funi

Funi, Achille



Link risorsa: <https://www.lombardiabeniculturali.it/opere-arte/schede/C0050-01839/>

Scheda SIRBeC: <https://www.lombardiabeniculturali.it/opere-arte/schede-complete/C0050-01839/>

## CODICI

Unità operativa: C0050

Numero scheda: 1839

Codice scheda: C0050-01839

Tipo scheda: OA

Livello ricerca: P

### CODICE UNIVOCO

Codice regione: 03

Numero catalogo generale: 02138533

Ente schedatore: R03/ Accademia Carrara

Ente competente: S27

## RELAZIONI

### RELAZIONI CON ALTRI BENI [1 / 4]

Tipo relazione: correlazione

Tipo scheda: OA

Codice IDK della scheda correlata: C0050-01497

### RELAZIONI CON ALTRI BENI [2 / 4]

Tipo relazione: correlazione

Tipo scheda: OA

Codice IDK della scheda correlata: C0050-01898

### RELAZIONI CON ALTRI BENI [3 / 4]

Tipo relazione: correlazione

Tipo scheda: OA

Codice IDK della scheda correlata: C0050-01899

### RELAZIONI CON ALTRI BENI [4 / 4]

Tipo relazione: correlazione

Tipo scheda: OA

Codice IDK della scheda correlata: C0050-01977

## OGGETTO

Categoria dell'oggetto: pittura

**OGGETTO**

Definizione: dipinto

Disponibilità del bene: reale

**SOGGETTO**

Categoria generale: ritratto

Identificazione: Autoritratto di Achille Funi

**LOCALIZZAZIONE GEOGRAFICO-AMMINISTRATIVA**

**INDICAZIONE DEL CONTENITORE FISICO**

Codice del contenitore fisico: 26999

Categoria del contenitore fisico: architettura

**LOCALIZZAZIONE GEOGRAFICO-AMMINISTRATIVA ATTUALE**

Stato: Italia

Regione: Lombardia

Provincia: BG

Nome provincia: Bergamo

Codice ISTAT comune: 016024

Comune: Bergamo

**COLLOCAZIONE SPECIFICA**

Tipologia: monastero

Denominazione: Monastero delle Servite e delle Dimesse (ex)

Indirizzo: Via San Tomaso, 53

Denominazione struttura conservativa - livello 1: Galleria d'Arte Moderna e Contemporanea (GAMEC)

Tipologia struttura conservativa: museo

Collocazione originaria: NO

**ALTRE LOCALIZZAZIONI GEOGRAFICO-AMMINISTRATIVE**

Tipo di localizzazione: luogo di provenienza/collocazione precedente

**LOCALIZZAZIONE GEOGRAFICO-AMMINISTRATIVA [1 / 2]**

Stato: Italia

Regione: Lombardia

Provincia: BG

Comune: Bergamo

**COLLOCAZIONE SPECIFICA [1 / 2]**

Denominazione struttura conservativa - livello 1: Collezione privata Ordine degli Architetti

**DATA [1 / 2]**

Data uscita: 1997

Tipo di localizzazione: luogo di provenienza/collocazione precedente

**LOCALIZZAZIONE GEOGRAFICO-AMMINISTRATIVA [2 / 2]**

Stato: Italia

Regione: Lombardia

Provincia: BG

Comune: Bergamo

**COLLOCAZIONE SPECIFICA [2 / 2]**

Tipologia: museo

Denominazione: Accademia Carrara

Denominazione spazio viabilistico: Piazza Giacomo Carrara, 82

Denominazione struttura conservativa - livello 1: Accademia Carrara - Museo

Specifiche: Deposito (AA), rastrelliera 31, lato A, appeso su rastrelliera

**DATA [2 / 2]**

Data uscita: 2008

**DATI PATRIMONIALI E COLLEZIONI**

**INVENTARIO [1 / 2]**

Data: 1991

Numero: 91GC00127

Transcodifica del numero di inventario: 91GC00127

**INVENTARIO [2 / 2]**

Data: 1976

Numero: 1643

**CRONOLOGIA**

## CRONOLOGIA GENERICA

Secolo: sec. XX

## CRONOLOGIA SPECIFICA

Da: 1948

A: 1948

Motivazione cronologia: bibliografia

## DEFINIZIONE CULTURALE

### AUTORE

Nome di persona o ente: Funi, Achille

Tipo intestazione: P

Dati anagrafici/Periodo di attività: 1890-1972

Codice scheda autore: C0120-00042

Motivazione dell'attribuzione: bibliografia

## DATI TECNICI

### MATERIA E TECNICA

Materia: carta

Tecnica [1 / 3]: pittura a tempera

Tecnica [2 / 3]: carboncino

Tecnica [3 / 3]: pastello

### MISURE

Unità: cm

Altezza: 117

Larghezza: 85

Indicazioni sul soggetto: Ritratti: Funi Achille. Abbigliamento: berretto.

## DATI ANALITICI

### Notizie storico-critiche

L'opera appartiene a una serie di dieci teste gigantesche ("testoni"), eseguite da Funi nel 1948 per un'esposizione alla Galleria della Rotonda, corredate per l'occasione da altrettanti epigrammi latini: una mostra dai fini benefici, organizzata per raccogliere fondi destinati all'Accademia di Belle Arti (M. Cattaneo, 2001). Le opere erano finalizzate a una grande composizione di cui resta uno studio in collezione Angelini. All'Accademia Carrara ne sono conservate cinque: l'autoritratto di Funi e i ritratti di Sandro Angelini, Nino Zucchelli, Attilio Nani e Daniele Marchetti. Funi prese questo suo

autoritratto a modello per rappresentare se stesso quando, nel 1952, dipingerà le pareti interne dell'attuale Banca Popolare di Bergamo-Credito Varesino (G. Valagussa, 2004).

## CONSERVAZIONE

### STATO DI CONSERVAZIONE

Data: 1997

Stato di conservazione: discreto

Indicazioni specifiche: lacune consolidate sul volto, supporto allentato

## CONDIZIONE GIURIDICA E VINCOLI

### CONDIZIONE GIURIDICA

Indicazione generica: proprietà Ente pubblico territoriale

Indicazione specifica: Comune di Bergamo

Indirizzo: Piazza Giacomo Matteotti, 3 - 24122 Bergamo

### ACQUISIZIONE

Tipo acquisizione: donazione

Nome: Ordine degli Architetti

Data acquisizione: 1997

Luogo acquisizione: BG/ Bergamo

## FONTI E DOCUMENTI DI RIFERIMENTO

### DOCUMENTAZIONE FOTOGRAFICA [1 / 2]

Genere: documentazione esistente

Tipo: negativo b/n

Codice identificativo: 91GC00127

Collocazione del file nell'archivio locale: 91GC

### DOCUMENTAZIONE FOTOGRAFICA [2 / 2]

Codice univoco della risorsa: SC\_OA\_C0050-01839\_IMG-0000462898

Genere: documentazione allegata

Tipo: diapositiva colore

Autore: Da Re

Data: 2004/07/00

Codice identificativo: 91GC00127

Collocazione del file nell'archivio locale: 91GC

Nome del file originale: 91GC00127

**FONTI E DOCUMENTI [1 / 2]**

Genere: documentazione esistente

Tipo: inventario

Denominazione: Inventario [ingresso]

Data: 1976

Foglio Carta: n. 1643

Nome dell'archivio: Accademia Carrara - Archivio

**FONTI E DOCUMENTI [2 / 2]**

Genere: documentazione esistente

Tipo: scheda

Denominazione: Schede inventariali

Data: 1992

Foglio Carta: n. G0168

Nome dell'archivio: Accademia Carrara - Archivio

**BIBLIOGRAFIA [1 / 3]**

Genere: bibliografia specifica

Autore: Cattaneo M.

Titolo libro o rivista: La Rivista di Bergamo

Titolo contributo: Le 'Muse' di Bergamo. Funi e la consorteria del Sentierone nell'immediato dopoguerra

Anno di edizione: 2001

Codice scheda bibliografia: C0120-01769

**BIBLIOGRAFIA [2 / 3]**

Genere: bibliografia specifica

Autore: Arte Bergamo

Titolo libro o rivista: Arte a Bergamo, 1945-1959

Luogo di edizione: Bergamo

Anno di edizione: 2001

Codice scheda bibliografia: C0120-01706

V., pp., nn.: p. 216

**BIBLIOGRAFIA [3 / 3]**

Genere: bibliografia specifica

Autore: Valagussa G./ Gasparini P.

Titolo libro o rivista: Primizie d'artista. Gli allievi di Funi e Longaretti

Luogo di edizione: Bergamo

Anno di edizione: 2004

Codice scheda bibliografia: C0110-00115

V., pp., nn.: pp. 48-49 n. 1

**MOSTRE [1 / 2]**

Titolo: Primizie d'artista.4. Gli allievi di Funi e Longaretti

Luogo, sede espositiva, data: Bergamo, Accademia Carrara, 2004

**MOSTRE [2 / 2]**

Titolo: Arte a Bergamo, 1945-1959

Luogo, sede espositiva, data: Bergamo, Palazzo della Ragione, 2001-2002

## COMPILAZIONE

**COMPILAZIONE**

Anno di redazione: 2012

Ente compilatore: Accademia Carrara

Nome: Civai, Alessandra

Funzionario responsabile: Rodeschini, Maria Cristina

**AGGIORNAMENTO-REVISIONE [1 / 3]**

Anno di aggiornamento/revisione: 1999

Nome: Trichies, Silvia

Ente compilatore: R03/ Accademia Carrara

Funzionario responsabile: Rossi, Francesco

**AGGIORNAMENTO-REVISIONE [2 / 3]**

Anno di aggiornamento/revisione: 2006

Nome: Civai, Alessandra

Ente compilatore: R03/ Accademia Carrara

Funzionario responsabile: Valagussa, Giovanni



**AGGIORNAMENTO-REVISIONE [3 / 3]**

Anno di aggiornamento/revisione: 2006

Nome: Muzzin, Silvia

Ente compilatore: R03/ Accademia Carrara

Funzionario responsabile: Valagussa, Giovanni