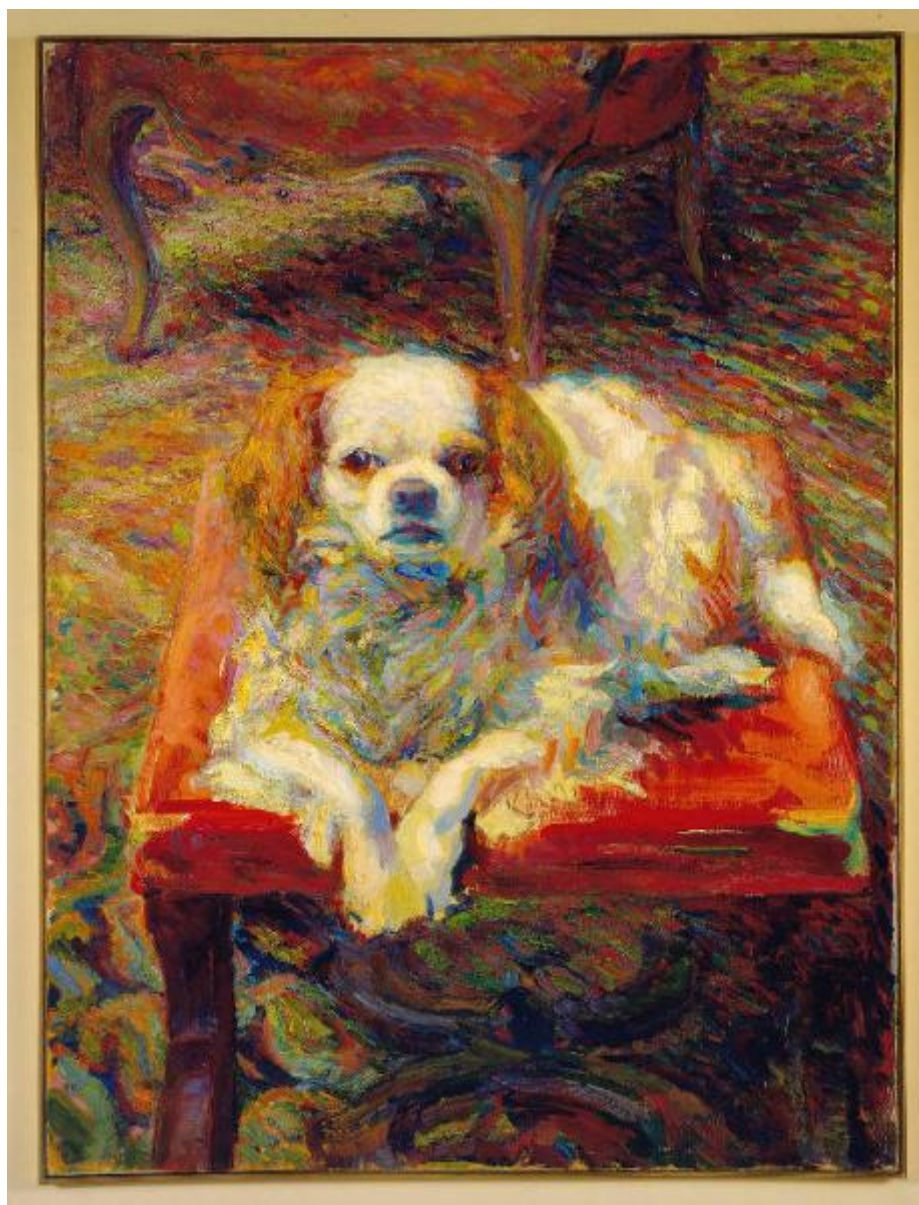


## La cara Betty

Boccioni, Umberto



Link risorsa: <https://www.lombardiabeniculturali.it/opere-arte/schede/C0050-01863/>

Scheda SIRBeC: <https://www.lombardiabeniculturali.it/opere-arte/schede-complete/C0050-01863/>

## CODICI

Unità operativa: C0050

Numero scheda: 1863

Codice scheda: C0050-01863

Tipo scheda: OA

Livello ricerca: P

## CODICE UNIVOCO

Codice regione: 03

Numero catalogo generale: 02138552

Ente schedatore: R03/ Accademia Carrara

Ente competente: S27

## RELAZIONI

### RELAZIONI CON ALTRI BENI

Tipo relazione: è compreso

Tipo scheda: ILC

Codice IDK della scheda correlata: RL550-16016

Relazione con schede VAL: BG140-00050

## OGGETTO

Categoria dell'oggetto: pittura

### OGGETTO

Definizione: dipinto

Disponibilità del bene: reale

### SOGGETTO

Categoria generale: animali

Identificazione: Cane su sgabello

Titolo: La cara Betty

## LOCALIZZAZIONE GEOGRAFICO-AMMINISTRATIVA

### **INDICAZIONE DEL CONTENITORE FISICO**

Codice del contenitore fisico: 26999

Categoria del contenitore fisico: architettura

### **LOCALIZZAZIONE GEOGRAFICO-AMMINISTRATIVA ATTUALE**

Stato: Italia

Regione: Lombardia

Provincia: BG

Nome provincia: Bergamo

Codice ISTAT comune: 016024

Comune: Bergamo

### **COLLOCAZIONE SPECIFICA**

Tipologia: monastero

Denominazione: Monastero delle Servite e delle Dimesse (ex)

Indirizzo: Via San Tomaso, 53

Denominazione struttura conservativa - livello 1: Galleria d'Arte Moderna e Contemporanea (GAMEC)

Tipologia struttura conservativa: museo

Collocazione originaria: NO

## **ALTRE LOCALIZZAZIONI GEOGRAFICO-AMMINISTRATIVE**

Tipo di localizzazione: luogo di provenienza/collocazione precedente

### **LOCALIZZAZIONE GEOGRAFICO-AMMINISTRATIVA [1 / 5]**

Stato: Italia

Regione: Lombardia

Provincia: MI

Comune: Milano

### **COLLOCAZIONE SPECIFICA [1 / 5]**

Denominazione struttura conservativa - livello 1: Collezione privata Maffi Adalgisa

Tipo di localizzazione: luogo di provenienza/collocazione precedente

### **LOCALIZZAZIONE GEOGRAFICO-AMMINISTRATIVA [2 / 5]**

Stato: Italia

Regione: Liguria

Provincia: GE

Comune: Genova

**COLLOCAZIONE SPECIFICA [2 / 5]**

Denominazione struttura conservativa - livello 1: Collezione privata Parodi Emilio

**DATA [2 / 5]**

Data uscita: 1989 ante

Tipo di localizzazione: luogo di provenienza/collocazione precedente

**LOCALIZZAZIONE GEOGRAFICO-AMMINISTRATIVA [3 / 5]**

Stato: Italia

Regione: Lazio

Provincia: RM

Comune: Roma

**COLLOCAZIONE SPECIFICA [3 / 5]**

Tipologia: galleria

Denominazione: Galleria Arco Farnese

**DATA [3 / 5]**

Data ingresso: 1989 ante

Data uscita: 1989

Tipo di localizzazione: luogo di provenienza/collocazione precedente

**LOCALIZZAZIONE GEOGRAFICO-AMMINISTRATIVA [4 / 5]**

Stato: Italia

Regione: Lombardia

Provincia: BG

Comune: Bergamo

**COLLOCAZIONE SPECIFICA [4 / 5]**

Denominazione struttura conservativa - livello 1: Collezione privata Spajani Gianfranco

**DATA [4 / 5]**

Data ingresso: 1989

Data uscita: 1999

Tipo di localizzazione: luogo di provenienza/collocazione precedente

**LOCALIZZAZIONE GEOGRAFICO-AMMINISTRATIVA [5 / 5]**

Stato: Italia

Regione: Lombardia

Provincia: BG

Comune: Bergamo

### **COLLOCAZIONE SPECIFICA [5 / 5]**

Tipologia: museo, ex monastero

Denominazione: Galleria d'Arte Moderna e Contemporanea (GAMEC)

Denominazione spazio viabilistico: Via San Tomaso, 53

Denominazione struttura conservativa - livello 1: Accademia Carrara

Denominazione struttura conservativa - livello 2: Galleria d'Arte Moderna e Contemporanea (GAMEC)

Specifiche: ala nuova, piano secondo, appeso a parete

## **DATI PATRIMONIALI E COLLEZIONI**

### **INVENTARIO [1 / 2]**

Data: 1991

Numero: 91GC00146

Transcodifica del numero di inventario: 91GC00146

### **INVENTARIO [2 / 2]**

Data: 1976

Numero: 1665

## **CRONOLOGIA**

### **CRONOLOGIA GENERICA**

Secolo: sec. XX

### **CRONOLOGIA SPECIFICA**

Da: 1909

A: 1909

Motivazione cronologia: data

## **DEFINIZIONE CULTURALE**

### **AUTORE**

Nome di persona o ente: Boccioni, Umberto

Tipo intestazione: P

Dati anagrafici/Periodo di attività: 1882-1916

Codice scheda autore: C0120-00083

Motivazione dell'attribuzione: firma

## DATI TECNICI

### MATERIA E TECNICA

Materia: tela

Tecnica: pittura a olio

### MISURE

Unità: cm

Altezza: 67

Larghezza: 49.5

Indicazioni sul soggetto: Animali: cane. Mobilia: sgabello; poltrona.

## DATI ANALITICI

### ISCRIZIONI

Classe di appartenenza: firma

Tecnica di scrittura: a pennello

Posizione: in basso a destra

Trascrizione: U. Boccioni/ 1909

### Notizie storico-critiche

Giunto a Roma nel 1899 dalla natia Reggio Calabria, Boccioni conosce Gino Severini a cui è legato da simile spirito ribelle e antiborghese e con il quale approda al Divisionismo per il tramite di Balla. Dopo l'incontro fondamentale con il pittore simbolista Gaetano Previati nel 1908, Boccioni si unisce l'anno successivo a Marinetti, Russolo e Carrà, insieme ai quali darà vita al Futurismo. Nel dipinto, eseguito in quel momento esaltante della sua esperienza artistica, Boccioni coniuga l'impostazione divisionista a un'accensione più aggressiva del colore di matrice espressionista, unendo al tocco puntinista pennellate più larghe, veloci e fluide ma cariche di materia. La vibrante tessitura cromatica fa emergere le emozioni attraverso l'esplosione dei colori. La scena è un piccolo ritaglio di vita quotidiana: all'interno di un salotto borghese, reso accogliente da un tappeto e da mobili ricercati, su di uno sgabello sta accucciata la cagnolina Betty, che pare quasi disturbata dal pittore che richiama la sua attenzione. Nel punto di vista dall'alto e nel tono intimo della raffigurazione vi sono affinità con l'opera "Interno con la madre che lavora", definita dal pittore "impressione d'interno" e datata allo stesso anno (1909).

## CONSERVAZIONE

### STATO DI CONSERVAZIONE

Data: 1999

Stato di conservazione: buono

## CONDIZIONE GIURIDICA E VINCOLI

### CONDIZIONE GIURIDICA

Indicazione generica: proprietà Ente pubblico territoriale

Indicazione specifica: Comune di Bergamo

Indirizzo: Piazza Giacomo Matteotti, 3 - 24122 Bergamo

### ACQUISIZIONE

Tipo acquisizione: donazione

Nome: Spajani, Gianfranco

Data acquisizione: 1999

Luogo acquisizione: BG/ Bergamo

## FONTI E DOCUMENTI DI RIFERIMENTO

### DOCUMENTAZIONE FOTOGRAFICA [1 / 3]

Genere: documentazione esistente

Tipo: negativo b/n

Codice identificativo: 91GC00146

Collocazione del file nell'archivio locale: 91GC

### DOCUMENTAZIONE FOTOGRAFICA [2 / 3]

Genere: documentazione esistente

Tipo: fotografia b/n

Data: 2000/00/00

Codice identificativo: 91GC00146

Collocazione del file nell'archivio locale: 91GC

### DOCUMENTAZIONE FOTOGRAFICA [3 / 3]

Codice univoco della risorsa: SC\_OA\_C0050-01863\_IMG-0000475290

Genere: documentazione allegata

Tipo: diapositiva colore

Codice identificativo: 91GC00146

Specifiche: #expo#

Collocazione del file nell'archivio locale: 91GC

Nome del file originale: 91GC00146.jpg

**FONTI E DOCUMENTI [1 / 2]**

Genere: documentazione esistente

Tipo: inventario

Denominazione: Inventario [ingresso]

Data: 1976

Foglio Carta: n. 1665

Nome dell'archivio: Accademia Carrara - Archivio

**FONTI E DOCUMENTI [2 / 2]**

Genere: documentazione esistente

Tipo: scheda

Denominazione: Schede inventariali

Data: 1992

Foglio Carta: n. G0187

Nome dell'archivio: Accademia Carrara - Archivio

**BIBLIOGRAFIA [1 / 4]**

Genere: bibliografia specifica

Autore: Divisionismo romano

Titolo libro o rivista: Divisionismo romano

Luogo di edizione: Roma

Anno di edizione: 1989

Codice scheda bibliografia: C0120-01789

V., pp., nn.: n. 16

**BIBLIOGRAFIA [2 / 4]**

Genere: bibliografia specifica

Autore: Collezione privata

Titolo libro o rivista: Collezione privata, Bergamo

Luogo di edizione: Milano

Anno di edizione: 1991

Codice scheda bibliografia: C0120-01740



V., pp., nn.: pp. 238-239

**BIBLIOGRAFIA [3 / 4]**

Genere: bibliografia specifica

Autore: Rodeschini Galati M. C.

Titolo libro o rivista: Raccolta Spajani. Galleria d'arte moderna e contemporanea, Bergamo, collezioni permanenti

Titolo contributo: Catalogo delle opere

Luogo di edizione: Bergamo

Anno di edizione: 1999

Codice scheda bibliografia: C0120-01683

V., pp., nn.: p. 18

**BIBLIOGRAFIA [4 / 4]**

Genere: bibliografia specifica

Autore: Painting light

Titolo libro o rivista: Painting light. Italian Divisionism 1885-1910

Luogo di edizione: Milano

Anno di edizione: 2003

Codice scheda bibliografia: BG140-00138

**MOSTRE [1 / 4]**

Titolo: Divisionismo romano

Numero opera nel catalogo: n. 16

Luogo, sede espositiva, data: Roma, Galleria Arco Farnese, 1989

**MOSTRE [2 / 4]**

Titolo: Collezione privata, Bergamo

Numero opera nel catalogo: n. 8

Luogo, sede espositiva, data: Bergamo, Accademia Carrara, Galleria d'Arte Moderna e Contemporanea, 1991

**MOSTRE [3 / 4]**

Titolo: Raccolta Spajani. Galleria d'arte moderna e contemporanea, Bergamo, collezioni permanenti

Numero opera nel catalogo: s.n.

Luogo, sede espositiva, data: Bergamo, Accademia Carrara, Galleria d'Arte Moderna e Contemporanea, 1999

**MOSTRE [4 / 4]**

Titolo: Painting light. Italian Divisionism 1885-1910

Luogo, sede espositiva, data: Londra, Estorick Collection, 4 giugno- 7 settembre 2003

## COMPILAZIONE

### COMPILAZIONE

Anno di redazione: 1999

Ente compilatore: Accademia Carrara

Nome: Trichies, Silvia

Funzionario responsabile: Rossi, Francesco

### AGGIORNAMENTO-REVISIONE [1 / 4]

Anno di aggiornamento/revisione: 2006

Nome: Civai, Alessandra

Ente compilatore: Accademia Carrara

Funzionario responsabile: Valagussa, Giovanni

### AGGIORNAMENTO-REVISIONE [2 / 4]

Anno di aggiornamento/revisione: 2006

Nome: Muzzin, Silvia

Ente compilatore: Accademia Carrara

Funzionario responsabile: Valagussa, Giovanni

### AGGIORNAMENTO-REVISIONE [3 / 4]

Anno di aggiornamento/revisione: 2012

Nome: Civai, Alessandra

Ente compilatore: Accademia Carrara

Funzionario responsabile: Rodeschini, Maria Cristina

### AGGIORNAMENTO-REVISIONE [4 / 4]

Anno di aggiornamento/revisione: 2014

Nome: Civai, Alessandra

Ente compilatore: R03/ Provincia di Bergamo

Funzionario responsabile: Rodeschini, Maria Cristina