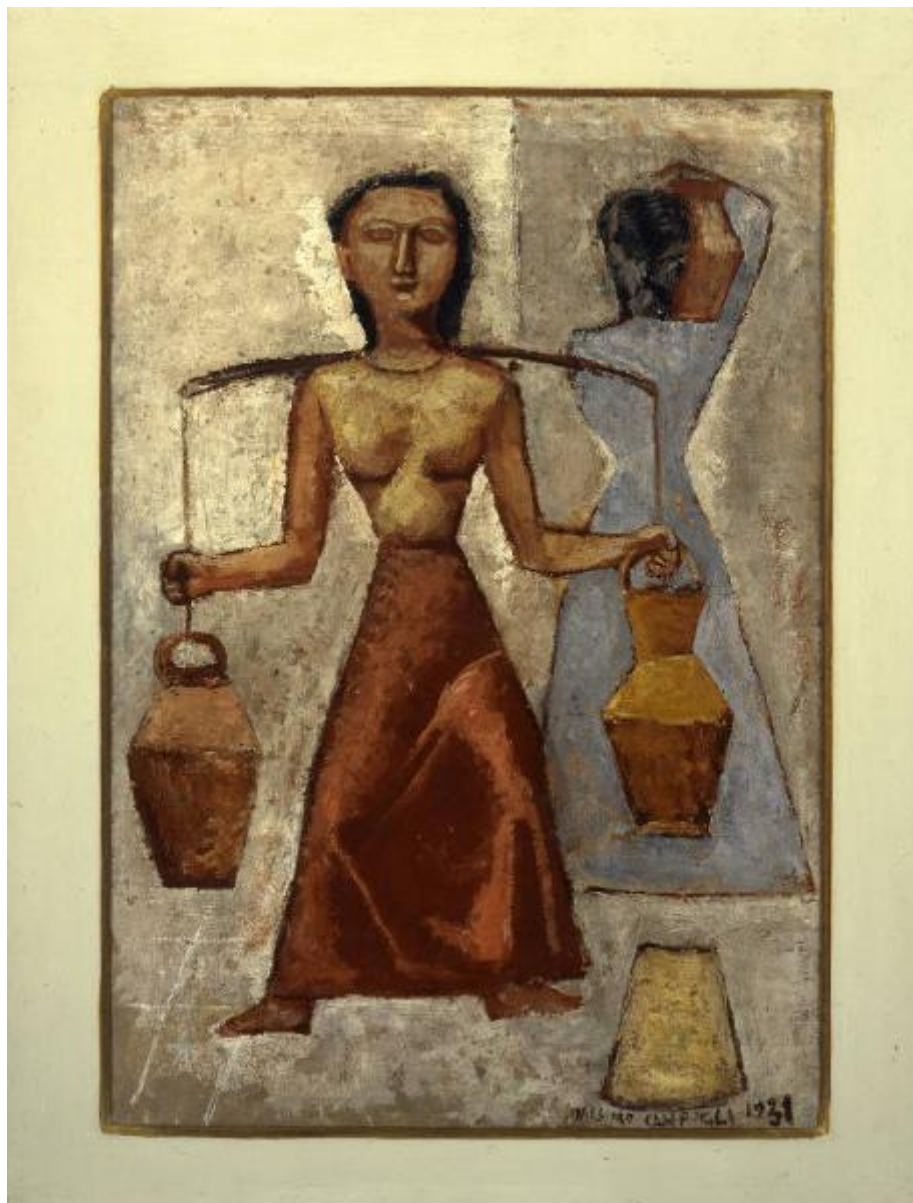


# Portatrici d'acqua

Campigli Massimo



Link risorsa: <https://www.lombardiabeniculturali.it/opere-arte/schede/C0050-01864/>

Scheda SIRBeC: <https://www.lombardiabeniculturali.it/opere-arte/schede-complete/C0050-01864/>

## CODICI

Unità operativa: C0050

Numero scheda: 1864

Codice scheda: C0050-01864

Tipo scheda: OA

Livello ricerca: P

## CODICE UNIVOCO

Codice regione: 03

Numero catalogo generale: 02138553

Ente schedatore: R03/ Accademia Carrara

Ente competente: S27

## RELAZIONI

### RELAZIONI CON ALTRI BENI

Tipo relazione: è compreso

Tipo scheda: ILC

Codice IDK della scheda correlata: RL550-16016

Relazione con schede VAL: BG140-00051

## OGGETTO

Categoria dell'oggetto: pittura

### OGGETTO

Definizione: dipinto

Disponibilità del bene: reale

### SOGGETTO

Categoria generale: composizioni di invenzione

Identificazione: Portatrici d'acqua

Titolo: Portatrici d'acqua

## LOCALIZZAZIONE GEOGRAFICO-AMMINISTRATIVA

### **INDICAZIONE DEL CONTENITORE FISICO**

Codice del contenitore fisico: 26999

Categoria del contenitore fisico: architettura

### **LOCALIZZAZIONE GEOGRAFICO-AMMINISTRATIVA ATTUALE**

Stato: Italia

Regione: Lombardia

Provincia: BG

Nome provincia: Bergamo

Codice ISTAT comune: 016024

Comune: Bergamo

### **COLLOCAZIONE SPECIFICA**

Tipologia: monastero

Denominazione: Monastero delle Servite e delle Dimesse (ex)

Indirizzo: Via San Tomaso, 53

Denominazione struttura conservativa - livello 1: Galleria d'Arte Moderna e Contemporanea (GAMeC)

Tipologia struttura conservativa: museo

Collocazione originaria: NO

## **ALTRE LOCALIZZAZIONI GEOGRAFICO-AMMINISTRATIVE**

Tipo di localizzazione: luogo di provenienza/collocazione precedente

### **LOCALIZZAZIONE GEOGRAFICO-AMMINISTRATIVA [1 / 4]**

Stato: Italia

Regione: Lombardia

Provincia: MI

Comune: Milano

### **COLLOCAZIONE SPECIFICA [1 / 4]**

Tipologia: galleria

Denominazione: Galleria Daverio

### **DATA [1 / 4]**

Data uscita: 1999 ante

Tipo di localizzazione: luogo di provenienza/collocazione precedente

### **LOCALIZZAZIONE GEOGRAFICO-AMMINISTRATIVA [2 / 4]**

Stato: Italia

Regione: Emilia-Romagna

Provincia: BO

Comune: Bologna

**COLLOCAZIONE SPECIFICA [2 / 4]**

Tipologia: galleria

Denominazione: Galleria d'Arte Marescalchi

**DATA [2 / 4]**

Data uscita: 1999 ante

Tipo di localizzazione: luogo di provenienza/collocazione precedente

**LOCALIZZAZIONE GEOGRAFICO-AMMINISTRATIVA [3 / 4]**

Stato: Italia

Regione: Lombardia

Provincia: BG

Comune: Bergamo

**COLLOCAZIONE SPECIFICA [3 / 4]**

Denominazione struttura conservativa - livello 1: Collezione privata Spajani Gianfranco

**DATA [3 / 4]**

Data uscita: 1999

Tipo di localizzazione: luogo di provenienza/collocazione precedente

**LOCALIZZAZIONE GEOGRAFICO-AMMINISTRATIVA [4 / 4]**

Stato: Italia

Regione: Lombardia

Provincia: BG

Comune: Bergamo

**COLLOCAZIONE SPECIFICA [4 / 4]**

Tipologia: museo, ex monastero

Denominazione: Galleria d'Arte Moderna e Contemporanea (GAMeC)

Denominazione spazio viabilistico: Via San Tomaso, 53

Denominazione struttura conservativa - livello 1: Accademia Carrara

Denominazione struttura conservativa - livello 2: Galleria d'Arte Moderna e Contemporanea (GAMeC)

Specifiche: ala nuova, piano secondo, appeso a parete

## DATI PATRIMONIALI E COLLEZIONI

### INVENTARIO [1 / 2]

Data: 1991

Numero: 91GC00147

Transcodifica del numero di inventario: 91GC00147

### INVENTARIO [2 / 2]

Data: 1976

Numero: 1666

## CRONOLOGIA

### CRONOLOGIA GENERICA

Secolo: sec. XX

### CRONOLOGIA SPECIFICA

Da: 1931

A: 1931

Motivazione cronologia: data

## DEFINIZIONE CULTURALE

### AUTORE

Nome di persona o ente: Campigli Massimo

Tipo intestazione: P

Dati anagrafici/Periodo di attività: 1895/ 1971

Codice scheda autore: RL010-00514

Motivazione dell'attribuzione: firma

## DATI TECNICI

### MATERIA E TECNICA

Materia: tela

Tecnica: pittura a olio

### MISURE

Unità: cm

Altezza: 55

Larghezza: 38

Indicazioni sul soggetto: Figure: portatrici d'acqua. Oggetti: vasi.

## DATI ANALITICI

### ISCRIZIONI

Classe di appartenenza: firma

Tecnica di scrittura: a pennello

Posizione: in basso a destra

Trascrizione: MASSIMO CAMPIGLI 1931

### Notizie storico-critiche

Dopo l'iniziale e fortunato esordio a Parigi negli anni '20, quando Campigli lega durezza e cupezza metallica alla monumentalità rinascimentale, a seguito di una visita al Museo Etrusco di Villa Giulia a Roma prende avvio, dal 1929, una nuova fase impostata su una pittura opaca, quasi tendente all'affresco, connotata da scelte cromatiche terrose, fissità di sguardi, rigidità arcaica dei gesti, spazi conclusi che ricordano le metope o le decorazioni vascolari. Per questi dipinti realizzati fino alla fine degli anni '40 la critica ha parlato dello spirito dell'antica Etruria. Il dipinto della Carrara sviluppa il tema delle "Donne alla fontana", inaugurato nel 1929, insieme a quello dello sdoppiamento e della specularità dell'immagine che diverrà poi ricorrente. Lo sdoppiamento si attua nella figura stessa della donna a clessidra, in cui il sopra e il sotto combaciano, ed è enfatizzato dalla bicromia del fondale che pare separare in scomparti le due figure. Le donne misteriosamente unite e separate sono il nocciolo espressivo e tematico di Campigli, collegato anche alle sue esperienze biografiche, che lo videro, adolescente, riconoscere nella zia colei che era la madre naturale.

## CONSERVAZIONE

### STATO DI CONSERVAZIONE

Data: 1999

Stato di conservazione: buono

## CONDIZIONE GIURIDICA E VINCOLI

### CONDIZIONE GIURIDICA

Indicazione generica: proprietà Ente pubblico territoriale

Indicazione specifica: Comune di Bergamo

Indirizzo: Piazza Giacomo Matteotti, 3 - 24122 Bergamo

### ACQUISIZIONE

Tipo acquisizione: donazione

Nome: Spajani, Gianfranco

Data acquisizione: 1999

Luogo acquisizione: BG/ Bergamo

## **FONTI E DOCUMENTI DI RIFERIMENTO**

### **DOCUMENTAZIONE FOTOGRAFICA [1 / 3]**

Genere: documentazione esistente

Tipo: negativo b/n

Codice identificativo: 91GC00147

Collocazione del file nell'archivio locale: 91GC

### **DOCUMENTAZIONE FOTOGRAFICA [2 / 3]**

Genere: documentazione esistente

Tipo: fotografia b/n

Data: 2000/00/00

Codice identificativo: 91GC00147

Collocazione del file nell'archivio locale: 91GC

### **DOCUMENTAZIONE FOTOGRAFICA [3 / 3]**

Codice univoco della risorsa: SC\_OA\_C0050-01864\_IMG-0000475291

Genere: documentazione allegata

Tipo: diapositiva colore

Autore: Bruni, Claudio

Data: 1999/04/00

Codice identificativo: 91GC00147

Specifiche: #expo#

Collocazione del file nell'archivio locale: 91GC

Nome del file originale: 91GC00147.jpg

### **FONTI E DOCUMENTI [1 / 2]**

Genere: documentazione esistente

Tipo: inventario

Denominazione: Inventario [ingresso]

Data: 1976

Foglio Carta: n. 1666

Nome dell'archivio: Accademia Carrara - Archivio

**FONTI E DOCUMENTI [2 / 2]**

Genere: documentazione esistente

Tipo: scheda

Denominazione: Schede inventariali

Data: 1992

Foglio Carta: n. G0188

Nome dell'archivio: Accademia Carrara - Archivio

**BIBLIOGRAFIA [1 / 2]**

Genere: bibliografia specifica

Autore: Rodeschini Galati M. C.

Titolo libro o rivista: Raccolta Spajani. Galleria d'arte moderna e contemporanea, Bergamo, collezioni permanenti

Titolo contributo: Catalogo delle opere

Luogo di edizione: Bergamo

Anno di edizione: 1999

Codice scheda bibliografia: C0120-01683

V., pp., nn.: p. 28

**BIBLIOGRAFIA [2 / 2]**

Genere: bibliografia specifica

Autore: Massimo Campigli

Titolo libro o rivista: Massimo Campigli. Mediterraneità und Modern. Mediterraneità e Modernità

Luogo di edizione: Milano

Anno di edizione: 2003

Codice scheda bibliografia: BG140-00115

V., pp., nn.: p. 162

**MOSTRE [1 / 3]**

Titolo: Raccolta Spajani. Galleria d'arte moderna e contemporanea, Bergamo, collezioni permanenti

Numero opera nel catalogo: s.n.

Luogo, sede espositiva, data: Bergamo, Accademia Carrara, Galleria d'Arte Moderna e Contemporanea, 1999

**MOSTRE [2 / 3]**

Titolo: Massimo Campigli. Mediterraneità und Modern. Mediterraneità e Modernità

Luogo, sede espositiva, data: Darmstadt, Institut Mathildenhöhe, 12 ottobre 2003- 18 gennaio 2004



### **MOSTRE [3 / 3]**

Titolo: Il mito del Mediterraneo nella pittura italiana tra le due guerre

Luogo, sede espositiva, data: Marsala, 12 luglio- 28 ottobre 2008

## **COMPILAZIONE**

### **COMPILAZIONE**

Anno di redazione: 1999

Ente compilatore: Accademia Carrara

Nome: Trichies, Silvia

Funzionario responsabile: Rossi, Francesco

### **AGGIORNAMENTO-REVISIONE [1 / 4]**

Anno di aggiornamento/revisione: 2006

Nome: Civai, Alessandra

Ente compilatore: Accademia Carrara

Funzionario responsabile: Valagussa, Giovanni

### **AGGIORNAMENTO-REVISIONE [2 / 4]**

Anno di aggiornamento/revisione: 2006

Nome: Muzzin, Silvia

Ente compilatore: Accademia Carrara

Funzionario responsabile: Valagussa, Giovanni

### **AGGIORNAMENTO-REVISIONE [3 / 4]**

Anno di aggiornamento/revisione: 2012

Nome: Civai, Alessandra

Ente compilatore: Accademia Carrara

Funzionario responsabile: Rodeschini, Maria Cristina

### **AGGIORNAMENTO-REVISIONE [4 / 4]**

Anno di aggiornamento/revisione: 2014

Nome: Civai, Alessandra

Ente compilatore: R03/ Provincia di Bergamo

Funzionario responsabile: Rodeschini, Maria Cristina