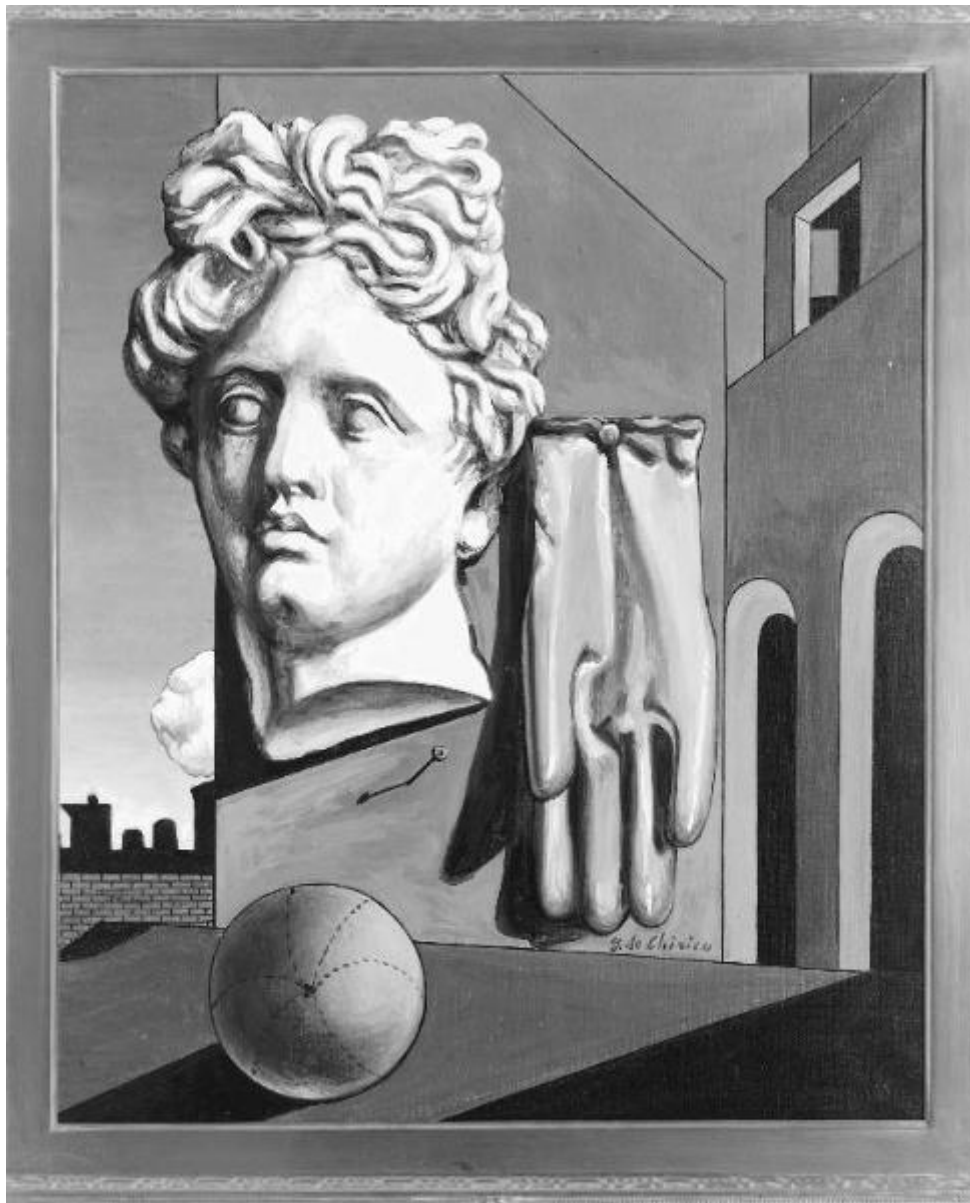


Canto d'amore

De Chirico, Giorgio



Link risorsa: <https://www.lombardiabeniculturali.it/opere-arte/schede/C0050-01868/>

Scheda SIRBeC: <https://www.lombardiabeniculturali.it/opere-arte/schede-complete/C0050-01868/>

CODICI

Unità operativa: C0050

Numero scheda: 1868

Codice scheda: C0050-01868

Tipo scheda: OA

Livello ricerca: P

CODICE UNIVOCO

Codice regione: 03

Numero catalogo generale: 02138557

Ente schedatore: R03/ Accademia Carrara

Ente competente: S27

RELAZIONI

RELAZIONI CON ALTRI BENI

Tipo relazione: è compreso

Tipo scheda: ILC

Codice IDK della scheda correlata: RL550-16016

Relazione con schede VAL: BG140-00054

OGGETTO

Categoria dell'oggetto: pittura

OGGETTO

Definizione: dipinto

Disponibilità del bene: reale

SOGGETTO

Categoria generale: natura morta

Identificazione: Testa di statua, guanto e palla tra architetture

Titolo: Canto d'amore

LOCALIZZAZIONE GEOGRAFICO-AMMINISTRATIVA

INDICAZIONE DEL CONTENITORE FISICO

Codice del contenitore fisico: 26999

Categoria del contenitore fisico: architettura

LOCALIZZAZIONE GEOGRAFICO-AMMINISTRATIVA ATTUALE

Stato: Italia

Regione: Lombardia

Provincia: BG

Nome provincia: Bergamo

Codice ISTAT comune: 016024

Comune: Bergamo

COLLOCAZIONE SPECIFICA

Tipologia: monastero

Denominazione: Monastero delle Servite e delle Dimesse (ex)

Indirizzo: Via San Tomaso, 53

Denominazione struttura conservativa - livello 1: Galleria d'Arte Moderna e Contemporanea (GAMEC)

Tipologia struttura conservativa: museo

Collocazione originaria: NO

ALTRE LOCALIZZAZIONI GEOGRAFICO-AMMINISTRATIVE

Tipo di localizzazione: luogo di provenienza/collocazione precedente

LOCALIZZAZIONE GEOGRAFICO-AMMINISTRATIVA [1 / 3]

Stato: Italia

Regione: Lazio

Provincia: RM

Comune: Roma

COLLOCAZIONE SPECIFICA [1 / 3]

Denominazione struttura conservativa - livello 1: Collezione privata

DATA [1 / 3]

Data ingresso: 1999 ante

Data uscita: 1999 ante

Tipo di localizzazione: luogo di provenienza/collocazione precedente

LOCALIZZAZIONE GEOGRAFICO-AMMINISTRATIVA [2 / 3]

Stato: Italia

Regione: Lombardia

Provincia: BG

Comune: Bergamo

COLLOCAZIONE SPECIFICA [2 / 3]

Denominazione struttura conservativa - livello 1: Collezione privata Spajani Gianfranco

DATA [2 / 3]

Data uscita: 1999

Tipo di localizzazione: luogo di provenienza/collocazione precedente

LOCALIZZAZIONE GEOGRAFICO-AMMINISTRATIVA [3 / 3]

Stato: Italia

Regione: Lombardia

Provincia: BG

Comune: Bergamo

COLLOCAZIONE SPECIFICA [3 / 3]

Tipologia: museo, ex monastero

Denominazione: Galleria d'Arte Moderna e Contemporanea (GAMeC)

Denominazione spazio viabilistico: Via San Tomaso, 53

Denominazione struttura conservativa - livello 1: Accademia Carrara

Denominazione struttura conservativa - livello 2: Galleria d'Arte Moderna e Contemporanea (GAMeC)

Specifiche: ala nuova, piano secondo, appeso a parete

DATI PATRIMONIALI E COLLEZIONI

INVENTARIO [1 / 2]

Data: 1991

Numero: 91GC00151

Transcodifica del numero di inventario: 91GC00151

INVENTARIO [2 / 2]

Data: 1976

Numero: 1670

RAPPORTO

RAPPORTO BENE FINALE/ORIGINALE

Stadio bene in esame: replica

Bene finale/originale: dipinto

Soggetto bene finale/originale: Canto d'amore

Autore bene finale/originale: De Chirico, Giorgio

Datazione bene finale/originale: 1914

Collocazione bene finale/originale: Stati Uniti/ New York, The Museum of Modern Art

CRONOLOGIA

CRONOLOGIA GENERICA

Secolo: sec. XX

CRONOLOGIA SPECIFICA

Da: 1955

A: 1955

Motivazione cronologia: documentazione

DEFINIZIONE CULTURALE

AUTORE

Nome di persona o ente: De Chirico, Giorgio

Tipo intestazione: P

Dati anagrafici/Periodo di attività: 1888-1978

Codice scheda autore: C0120-00086

Motivazione dell'attribuzione: firma

DATI TECNICI

MATERIA E TECNICA

Materia: tela

Tecnica: pittura a olio

MISURE

Unità: cm

Altezza: 60

Larghezza: 50

Specifiche: TECN_TEC olio

Indicazioni sul soggetto

Oggetti: testa di statua (Apollo del Belvedere); guanto di gomma. Architetture: arcate. mezzi di trasporto: locomotiva.

DATI ANALITICI

ISCRIZIONI [1 / 2]

Classe di appartenenza: firma

Tecnica di scrittura: a pennello

Posizione: in basso a destra

Trascrizione: G. De Chirico

ISCRIZIONI [2 / 2]

Classe di appartenenza: firma

Tecnica di scrittura: a penna

Posizione: al verso, al centro

Trascrizione: Giorgio de Chirico [firma autografa con autentica notarile]

Notizie storico-critiche

Si tratta di una replica autografa del celebre dipinto "Canto d'amore" (New York, Museum of Modern Art), eseguito più di quarant'anni prima nel 1914 da de Chirico nel suo giovanile soggiorno a Parigi. E' il periodo d'esordio della pittura metafisica, una pittura che negli intendimenti di de Chirico che usa per primo tale definizione, va oltre la rappresentazione della realtà sensoriale. L'artista intende cogliere i "valori nascosti" che le cose rivelano solo quando sono sorprese in una loro solitudine misteriosa, spaesata. Nel 1918 scrive: "Bisogna scoprire il demone in ogni cosa", cioè l'aspetto misterioso che si cela dietro ogni oggetto e che si rivela all'artista in certi "momenti anormali" o magici. La rottura della logica abituale delle situazioni e degli spazi è per de Chirico il modo di far rilevare l'aspetto magico e misterioso che si nasconde dietro ai rapporti consueti. Le combinazioni anomale di oggetti e segni provocano la fantasia dell'osservatore in maniera del tutto nuova. Qui la testa dell'Apollo del Belvedere, una delle icone culturali più note e abusate dell'arte classica, è accanto al famoso guanto di gomma rossa e a una palla di stoffa verde. Non è solo uno shock per i benpensanti, sono i segni di una nuova misteriosa rivelazione. Si tratta di una grandiosa messa in scena colpita da una luce netta che esalta l'imponenza plastica degli oggetti. Non vi è un'interpretazione iconografica univoca e il titolo, che deriva da una lirica di Guillaume Apollinaire, rimane misterioso, anche se evidente è il significato di Apollo, quale dio delle muse, e quindi trasfigurazione della poesia e dell'arte, del guanto come evocatore del pericolo, di ciò che è vietato toccare (forse l'amore?), della palla come simbolo dell'infanzia. Wieland Schmied definisce il "Canto d'Amore" l'uovo del cuculo del Classicismo.

CONSERVAZIONE

STATO DI CONSERVAZIONE

Data: 1999

Stato di conservazione: buono

CONDIZIONE GIURIDICA E VINCOLI

CONDIZIONE GIURIDICA

Indicazione generica: proprietà Ente pubblico territoriale

Indicazione specifica: Comune di Bergamo

Indirizzo: Piazza Giacomo Matteotti, 3 - 24122 Bergamo

ACQUISIZIONE

Tipo acquisizione: donazione

Nome: Spajani, Gianfranco

Data acquisizione: 1999

Luogo acquisizione: BG/ Bergamo

FONTI E DOCUMENTI DI RIFERIMENTO

DOCUMENTAZIONE FOTOGRAFICA [1 / 2]

Genere: documentazione esistente

Tipo: fotografia b/n

Data: 2000/00/00

Codice identificativo: 91GC00151

Collocazione del file nell'archivio locale: 91GC

DOCUMENTAZIONE FOTOGRAFICA [2 / 2]

Codice univoco della risorsa: SC_OA_C0050-01868_IMG-0000475293

Genere: documentazione allegata

Tipo: negativo b/n

Codice identificativo: 91GC00151

Specifiche: #expo#

Collocazione del file nell'archivio locale: 91GC

Nome del file originale: 91GC00151.jpg

FONTI E DOCUMENTI [1 / 2]

Genere: documentazione esistente

Tipo: inventario

Denominazione: Inventario [ingresso]

Data: 1976

Foglio Carta: n. 1670

Nome dell'archivio: Accademia Carrara - Archivio

FONTI E DOCUMENTI [2 / 2]

Genere: documentazione esistente

Tipo: scheda

Denominazione: Schede inventariali

Data: 1992

Foglio Carta: n. G0192

Nome dell'archivio: Accademia Carrara - Archivio

BIBLIOGRAFIA [1 / 3]

Genere: bibliografia specifica

Autore: Catalogo generale

Titolo libro o rivista: Catalogo generale Giorgio de Chirico, opere dal 1951 al 1974

Luogo di edizione: Milano

Anno di edizione: 1987

Codice scheda bibliografia: C0120-01797

V., pp., nn.: v. VIII t. III n. 1200

BIBLIOGRAFIA [2 / 3]

Genere: bibliografia specifica

Autore: Rodeschini Galati M. C.

Titolo libro o rivista: Raccolta Spajani. Galleria d'arte moderna e contemporanea, Bergamo, collezioni permanenti

Titolo contributo: Catalogo delle opere

Luogo di edizione: Bergamo

Anno di edizione: 1999

Codice scheda bibliografia: C0120-01683

V., pp., nn.: p. 48

BIBLIOGRAFIA [3 / 3]

Genere: bibliografia di confronto

Autore: Metafisica

Titolo libro o rivista: Metafisica

Luogo di edizione: Milano

Anno di edizione: 2003

Codice scheda bibliografia: BG140-00118

V., pp., nn.: pp. 144-147

MOSTRE

Titolo: Raccolta Spajani. Galleria d'arte moderna e contemporanea, Bergamo, collezioni permanenti

Numero opera nel catalogo: s.n.

Luogo, sede espositiva, data: Bergamo, Accademia Carrara, Galleria d'Arte Moderna e Contemporanea, 1999

COMPILAZIONE

COMPILAZIONE

Anno di redazione: 1999

Ente compilatore: Accademia Carrara

Nome: Trichies, Silvia

Funzionario responsabile: Rossi, Francesco

AGGIORNAMENTO-REVISIONE [1 / 4]

Anno di aggiornamento/revisione: 2006

Nome: Civai, Alessandra

Ente compilatore: Accademia Carrara

Funzionario responsabile: Valagussa, Giovanni

AGGIORNAMENTO-REVISIONE [2 / 4]

Anno di aggiornamento/revisione: 2006

Nome: Muzzin, Silvia

Ente compilatore: Accademia Carrara

Funzionario responsabile: Valagussa, Giovanni

AGGIORNAMENTO-REVISIONE [3 / 4]

Anno di aggiornamento/revisione: 2012

Nome: Civai, Alessandra

Ente compilatore: Accademia Carrara

Funzionario responsabile: Rodeschini, Maria Cristina

AGGIORNAMENTO-REVISIONE [4 / 4]

Anno di aggiornamento/revisione: 2015

Nome: Civai, Alessandra

Ente compilatore: R03/ Provincia di Bergamo

Funzionario responsabile: Rodeschini, Maria Cristina